



SOLUCIONES GLOBALES EN CONFORT TÉRMICO

Tarifa de producto para el profesional y el mantenedor 2020



Esta tarifa es una guía para elegir las mejores soluciones térmicas en instalaciones de ampliación, renovación y mantenimiento.

Responde a criterios de eficiencia, dimensiones compactas y reducidos costes de inversión.

GARANTÍA GROUPE ATLANTIC

La vigencia de la garantía comienza en la fecha de puesta en marcha del equipo o como máximo 6 meses después de la entrega de los equipos en obra.

Consulte las particularidades de cada modelo.



2 AÑOS



3 AÑOS



5 AÑOS



10 AÑOS

PRESTACIONES DE LOS PRODUCTOS



CALDERA DE CONDENSACIÓN

Las calderas de condensación aprovechan la energía residual de los humos, tanto el calor sensible como el latente del vapor de agua contenido en ellos. Con esta tecnología se obtiene el mejor rendimiento posible de una caldera.



PRESIÓN OPCIONAL MÁXIMA DE SERVICIO

Las calderas presurizadas pueden fabricarse con presiones de servicio de 4 a 10 bar para satisfacer cualquier necesidad de altura manométrica de la instalación.



TRANSPORTE INCLUIDO

Algunas de las calderas y productos del Groupe Atlantic incluyen servicio de transporte gratuito por carretera dentro del territorio nacional. Por favor consulte las condiciones a su responsable comercial.



REGULACIÓN ELECTRÓNICA

Los reguladores electrónicos Navistem B2000/B3000 y ACVMax, permiten gestionar la cascada de varias calderas así como la regulación de circuitos. La comunicación con la instalación puede realizarse mediante protocolo de comunicación abierto (MODBUS) o gestión remota a través de IP utilizando los correspondientes accesorios.



BAJO NO_x

El diseño del cuerpo de la caldera y quemadores de Groupe Atlantic garantizan un bajo nivel de emisiones contaminantes de NO_x siendo así más respetuosos con el medio ambiente.

LA MISIÓN:

Transformar las energías disponibles en bienestar duradero, creando soluciones de confort térmico eco-eficientes, accesibles para todos y adaptadas a cada uno.

FUNDADO EN 1968, EL GRUPO ATLANTIC ES:

Actor principal del sector de soluciones para el confort térmico

7100 empleados

1660 M€ de volumen de negocio

23 plantas industriales, 11 de ellas en Francia

4% del volumen de negocio dedicado a I+D

13 marcas estratégicas

Saber hacer en todas las energías
y todas las tecnologías

Presencia internacional, 70 países

Millones de usuarios en todo el mundo





Atlantic
Sauter
Ideal
Thermor
Ygnis
Keston
Hamworthy
Austriaemail
Lazarini
Feinwerk
Erensan
Gledhill
ACV

Groupe Atlantic y, especialmente, sus marcas ACV e Ygnis son pioneras en soluciones globales para instalaciones centralizadas, **especialistas en ACS y calefacción**, que llevan más de 50 años proponiendo tecnología y potencia en instalaciones a medida con soluciones de alto rendimiento, confort y eficiencia energética.

CREADORES DE SOLUCIONES GLOBALES
DE CONFORT TÉRMICO



**GROUPE
ATLANTIC**

UNIVERSO DE SOLUCIONES

Los productos bajo la marca Ygnis y ACV van destinados especialmente al sector de la edificación residencial, sector terciario (hoteles, hospitales, centros comerciales, etc.) y al sector industrial. Para cada uno de estos mercados Ygnis y ACV proponen soluciones que permiten al cliente cumplir con las necesidades de confort térmico y ACS.

CALEFACCIÓN COLECTIVA Y RESIDENCIAL (NUEVAS O REFORMADAS)

En este sector se pueden encontrar soluciones globales como **calderas, equipamiento para salas de calderas, sistemas de gestión, equipos autónomos de cubierta, producción de ACS, sistemas solares, ...**

- ① **CALDERAS Y QUEMADORES**
Una solución para cada instalación
- ② **AGUA CALIENTE SANITARIA**
Una respuesta a cada necesidad
- ③ **ENERGÍA SOLAR**
Un sistema completo
- ④ **REGULACIÓN**
Una oferta de productos adaptada a cada instalación
- ⑤ **EQUIPOS AUTÓNOMOS DE CUBIERTA**
Sala de calderas autoportante y compacta de confort térmico y producción de ACS a medida



SECTOR SANITARIO / SECTOR OCIO Y SERVICIOS (NUEVAS O REFORMADAS)



Ygnis y ACV, conscientes de las necesidades existentes en estos sectores, ofrecen una gama de soluciones integradas que incluyen **generadores, auxiliares para salas de calderas, integración de sistemas de gestión, salas premontadas para calefacción y producción de ACS, producción de vapor, etc.**, con un único suministrador.



SECTOR INDUSTRIAL (NUEVAS O REFORMADAS)

Las aplicaciones industriales son el origen de Ygnis, la esencia de la empresa nace en el diseño y fabricación de calderas para uso industrial y en procesos. La **producción de agua caliente**, o **sobrecalentada**, y **vapor** en cualquier condición y volumen son nuestra especialidad.



YGNIS Y ACV, SOLUCIONES QUE LE APORTAN CONFIANZA

Además de la calidad de nuestros equipos, la confianza también es una cuestión de servicios. Ygnis y ACV le ofrecen servicios exclusivos asociados a nuestros productos, especialmente diseñados para ahorrar un tiempo precioso todos los días y contribuir a la satisfacción de los clientes.

SOPORTE SOBRE EL TERRENO, expertos a su lado para acompañarlo durante visitas previas, asistencia para la puesta en marcha, control técnico, mantenimientos...

FORMACIÓN PRÁCTICA, entrenamiento con expertos comerciales y técnicos en productos para desarrollar su experiencia y mejorar su capacidad.

SERVICIOS ONLINE 24/7, acceso a múltiples servicios útiles (avisos, vistas explosionadas, pedidos de piezas, gestión, garantías...).

SITIO WEB WWW.YGNIS.ES Y WWW.ACVM.COM/ES para su consulta en todo momento.

PREVENTAS TÉCNICAS Y SOFTWARE DE CÁLCULO Y DISEÑO, un experto departamento de ingeniería a su servicio para asesorarle en la mejor propuesta para su instalación.

PEDIDOS Y ENTREGAS, un eficaz departamento comercial y de administración de ventas para gestionar sus productos de acuerdo con sus necesidades.

DEPARTAMENTO TÉCNICO, con implantación en todo el territorio para resolver cualquier incidencia con rapidez además de proveer todo un conjunto de propuestas para acompañarle durante la explotación de la instalación.

LA CONFIANZA AÑADIDA DE UN FABRICANTE EUROPEO

Nuestras calderas y equipos están íntegramente fabricados en: **Cauroir** (Francia) - Calderas colectivas de gran potencia y depósitos • **Aulnay-sous-Bois** (Francia) - Equipos para ACS colectiva y equipamiento para salas de calderas • **Pont-de-Vaux** (Francia) Calderas colectivas de mediana potencia • **Kingston Upon Hull** (Inglaterra) Calderas modulares • **Lemoa** (España) Calderas de vapor e industriales • **Barcelona** (España) Equipos Autónomos de Cubierta.

ÍNDICE

GUÍA DE SELECCIÓN

CALEFACCIÓN

CALDERAS PREMEZCLA DE GAS

CALDERAS DE CONDENSACIÓN



MURAL

12 modelos
De 40 kW a 150 kW

VARFREE

14



DE PIE

38 modelos
De 40 kW a 900 kW

CONDENSINOX

20

VARMAX

24

VARMAX TWIN

30

VARBLOK

34

CALDERAS PRESURIZADAS

CALDERAS DE CONDENSACIÓN



DE PIE

19 modelos
De 70 kW a 1.250 kW

VARJET
VARJET PACK

38

VARMEGA GAS

42

AGUA CALIENTE SANITARIA

GENERACIÓN DOBLE SERVICIO



TANK IN TANK

7 modelos
De 25 kW a 120 kW

HEAT
MASTER TC

48

ACUMULACIÓN CON INTERCAMBIO



TANK IN TANK

12 modelos
De 320 l a 800 l

SMART

50

HR I

52

HR S

54



SERPENTIN

22 modelos
De 500 l a 3.000 l

LCT 1 CO PLUS

56

LCT 1 CO

58

LCT 2 CO

60

ACUMULACIÓN ACS



ACUMULACIÓN ACS

12 modelos
De 500 l a 3.000 l

LCT

62

INERCI A CALEFACCIÓN



DEPÓSITO INERCI A

9 modelos
De 500 l a 5.000 l

LCT P

64

GENERACIÓN POR INTERCAMBIO



INSTANTÁNEO

58 modelos
De 31 kW a 1.050 kW

HEAT SWICHT I

66



SEMI INSTANTÁNEO

87 modelos
De 31 kW a 1.050 kW

HEAT SWICHT SI

68

SOLUCIONES Y EQUIPOS ESPECÍFICOS

EQUIPOS



Todas las potencias

EAC/BOX

72



13 modelos
De 2 a 28 m³/h

MAG'NET EVO

74



8 modelos
De 57 kW a 260 kW

E-TECH

76

CALEFACCIÓN

Calderas modulantes, una gama completa de 40kW a 900kW, soluciones de condensación en formato mural o de pie. Tecnologías de alto rendimiento. Materiales: acero inoxidable. Clase de NOx (según EN 15502-1): 6. Composiciones en cascada y kits hidráulicos prefabricados hasta 1.800kW.

Calderas presurizadas, rango de potencias de 70kW hasta 1.250kW, soluciones de condensación. Aptas para quemadores de gas o gasóleo. Soluciones adaptables a cualquier presupuesto. Amplio rango de cuadros de control.

VARFREE

CONDENSINOX

VARMAX

VARMAX TWIN

VARBLOK

VARJET

VARMEGA GAS

The logo for ygnis, featuring a stylized yellow and orange 'y' followed by the word 'ygnis' in a blue, lowercase, sans-serif font.

ygnis





CALEFACCIÓN

<p>CALDERAS PREMEZCLA DE GAS</p>	<p>CALDERAS DE CONDENSACIÓN</p>	<p>MURAL</p> 	<p>VARFREE</p>
		<p>DE PIE</p> 	<p>CONDENSINOX</p>
			<p>VARMAX</p>
			<p>VARMAX TWIN</p>
			<p>VARBLOK</p>
<p>CALDERAS PRESURIZADAS</p>	<p>CALDERAS DE CONDENSACIÓN</p>	<p>DE PIE</p> 	<p>VARJET</p>
			<p>VARMEGA GAS</p>

30 KW
40 KW
50 KW
60 KW
70 KW
80 KW
90 KW
100 KW
120 KW
140 KW
160 KW
180 KW
200 KW
300 KW
400 KW
500 KW
600 KW
700 KW
800 KW
900 KW
1.000 KW
1.050 KW
1.100 KW
1.200 KW
1.250 KW

De 40 a 150 kW

De 40 a 100 kW

De 120 a 450 kW

De 550 a 900 kW

De 100 a 750 kW

De 70 a 580 kW

De 465 a 1.250 kW

VARFREE

14 Modelos de 40 kW a 150 kW

La nueva generación de calderas murales.
Caldera mural a gas de condensación en acero inoxidable.



COMPATIBLE CON CHIMENEAS DE POLIPROPILENO

APTA PARA PROPANO (HASTA 100kW)

PREPARADA PARA EAC Y PARA COMPOSICIONES EN CASCADA

Garantía de 2 años para quemador y elementos eléctricos.

A 40, 60 y 70 kW

Características

		40	40P	60	60P	70	70P	80	80P	100	100P	120	150
Potencia máxima nominal útil a régimen (80/60)°C	kW	40		56,4		69,9		79,8		95,7		119,5	134
Potencia útil a 50/30°C	kW	43	42,1	61	59,7	76,8	75,2	87,5	85,6	104,5	102,3	129,5	146
Potencia útil intermedia a régimen 30% de carga	kW	13,4		18,9		23,4		26,7		32,1		40,1	44,8
Rendimiento al 100% de potencia (80/60)°C	%	97,2		97,3		97		97		97,5		97,5	97,2
Rendimiento al 30% de potencia (50/30)°C	%	108,4		108,9		108,1		108,1		108,7		108,6	108,4
Caudal de gas (a Pn 15°C)	m³/h	4,4	1,7	6,1	2,4	7,6	3	8,7	3,4	10,4	4	13	14,6
Tasa mínima de modulación	%	20,6		20,3		24,4		21,4		19,9		20	
Combustible		GN GLP		GN GLP		GN GLP		GN GLP		GN GLP		GN	
Temperatura de humos a (80/60 °C) Qn/Qmin	°C	80	81	76	78	70	69	74	73	76	75	70	70
Presión máxima en salida de humos a (80/60 °C) Qn/Qmin	Pa	156	126	200	200	123	105	179	150	187	138	200	200
Caudal máxico de humos a (80/60 °C) Qn/Qmin	g/s	18,4	18,5	26,0	26,0	32,3	32,4	36,9	36,4	44,1	44,1	55,1	62,9
		3,8	3,8	5,3	5,3	7,7	14,8	7,7	14,8	8,8	15,5	11,0	12,5
Clase Nox		6											
Emisiones Óxidos de nitrógeno. NOx	mg/kWh	36		35		35		34		34		36	35
Presión de servicio	bar	4											
Temperatura mínima de impulsión	°C	20		23		20		20		23		21	20
Temperatura máxima impulsión	°C	85											
Caudal mínimo de circulación	m³/h	1,38		1,94		2,4		2,74		3,29		4,11	4,61
Pérdidas de carga hidráulica, caudal P/20	daPa	345		353		253		318		395		505	530
Pérdidas en reposo (ΔT 30K)	W	42		51		87		87		94		104	117
Volumen de agua	l	3,6		5		9		9		10,2		12,8	15,3
Alimentación eléctrica		230 V AC (+10% -15%), 50Hz											
Potencia sonora (Qnom/Qmin)	dB(A)	57,4 / 34,3		59,7 / 35,8		57,3 / 33,5		57,3 / 33,5		58,5 / 34,3		61,6 / 35,4	59,3 / 36,8
Consumo eléctrico (sin accesorios)	W	68		138		96		141		160		206	263
Consumo eléctrico (standby)	W	3											
Protección IP	IP	IP24D											
Peso en vacío	kg	50		60		90		90		95		100	125

Suministro

Electrodo de ionización para el control de la llama • Sonda de temperatura de humos • Regulación Navistem B3000 • Sondass de temperatura en la impulsión y retorno del agua • Termostato de seguridad • Controlador/medidor del caudal • Válvula de gas con relación aire/gas constante • Captador de presión • Válvula antirretorno hidráulica • Presostato diferencial de aire • Grifo de purga • Válvula antirretorno en la salida de humos • Ventilador de velocidad variable • Electrodo de encendido • Transformador de encendido • El cuadro de mandos NAVISTEM B3000 incluye una entrada todo/nada ó 0/10Vcc, gestión de montajes en cascada, display digital con textos en castellano para programación y lectura e interruptor general

Accesorios

Kit adaptación a chimeneas B23 y B23p con filtro de aire, montaje solo o en cascada • Pack mural de conexión, completo, para instalaciones en cascada hasta 4 calderas en línea • Kit chimenea estanca vertical y horizontal (C13/C33/C53) • Pack autoportante de conexión, completo, para instalaciones en cascada hasta 4 calderas en línea • Regulador de presión de gas 300mbar • Kit de conexión hidráulica para una caldera sola • Kit de neutralización de condensados • Chasis autoportante para una caldera sola • Filtro de lodos magnético Mag'Net Evo

Las calderas VARFREE se configuran de forma estándar para su uso con Gas Natural (GN) 20/25mbar. Si se desea un equipo para usar Propano (GLP) 37mbar, debe solicitarse explícitamente.

- Cuerpo de la caldera completamente de acero inoxidable.
- Quemador con premezcla totalmente modulante del 20% al 100% (en gas natural).
- Bajas emisiones contaminantes, clase 6 en emisiones NOx.
- Control integrado de la gestión de la caldera.
- Funcionamiento con propano hasta el modelo de 100 kW.

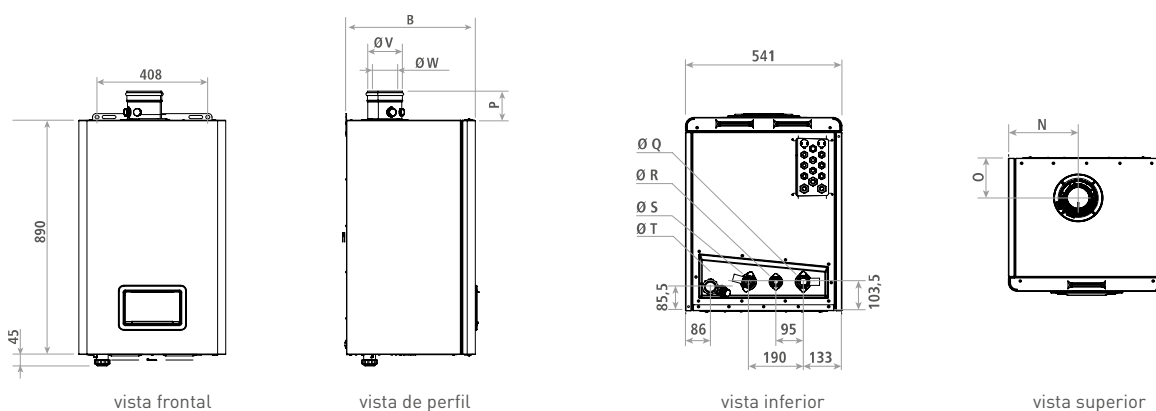


Dimensiones*

Modelos	B	N	O	P	ØQ	ØR	ØS	ØT	ØV	ØW
	mm				Retorno caldera	Alimentación gas	Impulsión caldera	Válvula seguridad**	Entrada aire (mm)	Salida humos (mm)
Varfree 40	477	241	143,5	86					125	80
Varfree 60										
Varfree 70										
Varfree 80	574				G1"1/4	G1"	G1"1/4	G 1/2" hembra		
Varfree 100		242,5	120	111					150	100
Varfree 120	692									
Varfree 150	800									

*Las dimensiones indicadas pueden variar sin previo aviso. En caso de distancias críticas, por favor consulte.

**Válvula de seguridad no suministrada.



Tarifa

Modelos	bar	kW		Código	PVP
		80°C/60°C	50°C/30°C		
Varfree 40	4	40	43	082400	3.285 €
Varfree 40P		42,1	46,1	082400	3.285 €
Varfree 60		56,4	61	082401	3.655 €
Varfree 60P		59,7	65,7	082401	3.655 €
Varfree 70		69,9	76,8	082402	4.800 €
Varfree 70P		69,9	76,8	082402	4.800 €
Varfree 80		79,8	87,5	082403	4.895 €
Varfree 80P		85,6	93,6	082403	4.895 €
Varfree 100		95,7	104,5	082404	5.235 €
Varfree 100P		102,3	110,3	082404	5.235 €
Varfree 120		119,7	129,5	082405	6.070 €
Varfree 150		134	146	082406	7.160 €

Puesta en marcha NO incluida, consulte con su responsable comercial.

VARFREE

La gama Varfree dispone de diversos kits de accesorios hidráulicos y de chimenea para el montaje de una caldera o de 2 a 4 calderas en cascada.

Estos kits de accesorios están desarrollados para simplificar el montaje y reducir los tiempos de instalación. De esta forma se puede acelerar la puesta en servicio de la instalación.

ACCESORIOS HIDRÁULICOS

Kit hidráulico para 1 caldera

	Código	Precio
Kit hidráulico caldera sólo VARFREE 40-60	082324	515 €
Kit hidráulico caldera sólo VARFREE 70-100	082325	745 €
Kit hidráulico caldera sólo VARFREE 120	082326	805 €
Kit hidráulico caldera sólo VARFREE 150	082327	1.075 €

Accesorios

Estructura autoportante a suelo caldera sólo VARFREE 40-100	082370	340 €
Estructura autoportante a suelo caldera sólo VARFREE 120-150	082371	345 €

Composición del kit:

- Una botella de desacoplamiento con aislamiento
- Una bomba de alta eficiencia
- Tuberías de impulsión y retorno aisladas
- Un manómetro a 4 bares
- Un purgador automático 3/8"
- Una válvula de seguridad a 4 bar
- Una válvula de vaciado



Kit hidráulico para montaje en cascada de 2 a 4 calderas

	Varfree 40 - 60		Varfree 70 - 100		Varfree 120		Varfree 150	
	Código	Precio	Código	Precio	Código	Precio	Código	Precio
Kits hidráulicos cascada montaje mural								
Kit DUO en línea mural	082275	3.095 €	082278	3.550 €	082281	3.670 €	082284	4.210 €
Kit TRIO en línea mural	082276	4.275 €	082279	4.960 €	082282	5.140 €	082285	5.950 €
Kit QUATRO en línea mural	082277	5.625 €	082280	6.535 €	082283	6.775 €	082286	7.855 €
Kits hidráulicos cascada montaje autoportante a suelo								
Kit DUO en línea autoportante	082358	3.210 €	082361	3.665 €	082364	3.790 €	082367	4.330 €
Kit TRIO en línea autoportante	082359	4.390 €	082362	5.075 €	082365	5.260 €	082368	6.070 €
Kit QUATRO en línea autoportante	082360	5.780 €	082363	6.695 €	082366	6.945 €	082369	8.025 €

Composición del kit:

- Un soporte metálico para calderas y colectores a pared o autoportante
- Una botella de desacoplamiento con purgador, manómetro y bridas DN100 PN16
- Colectores hidráulicos impulsión y retorno DN80
- Un colector de gas, filtro de gas, válvula de gas, válvulas de aislamiento y grifo de vaciado
- Conexiones para las calderas y colectores
- Bombas circuladoras de alto rendimiento
- Válvula de seguridad de 4b para cada caldera
- Colector de condensados
- Un regulador OCI 345 por caldera y una sonda de impulsión común QAD36 por cascada



Varfree todas las potencias

	Código	Precio
Aislamiento kit cascada		
Aislamiento kit DUO en línea	082293	710 €
Aislamiento kit TRIO en línea	082294	765 €
Aislamiento kit QUATRO en línea	082295	1.160 €
Accesorios instalación		
Juego de 2 contra-bridas kit hidráulico cascada, DN100 PN16	082323	125 €
Aislamiento juego de 2 bridas/contra-bridas DN100	082324	515 €
Neutra N70, kit de neutralización de condensados de gas sin bomba de elevación máx 70l/h (500kW)	059563	330 €
Bomba de elevación de condensados AH-300	059566	1.375 €
Kit regulador de presión de gas 300mbar 3/4"	082333	75 €

ACCESORIOS DE CHIMENEA PARA CALDERAS INDIVIDUALES

Los kits están compuestos por un adaptador y un filtro.
Para este tipo de instalación es obligatorio el uso de chimeneas homologadas.

Chimenea B23

Los kits están compuestos por un adaptador y un filtro.

	Varfree 40 - 60		Varfree 70 - 150	
	Código	Precio	Código	Precio
Adaptador Ø125	040940	145 €	-	-
Adaptador Ø160	-	-	041050	185 €

Dimensiones

	Varfree 40 - 60	Varfree 70 - 150
	Altura A (mm)	310

*Altura total de la caldera con el kit montado (mm).

Chimenea B23P

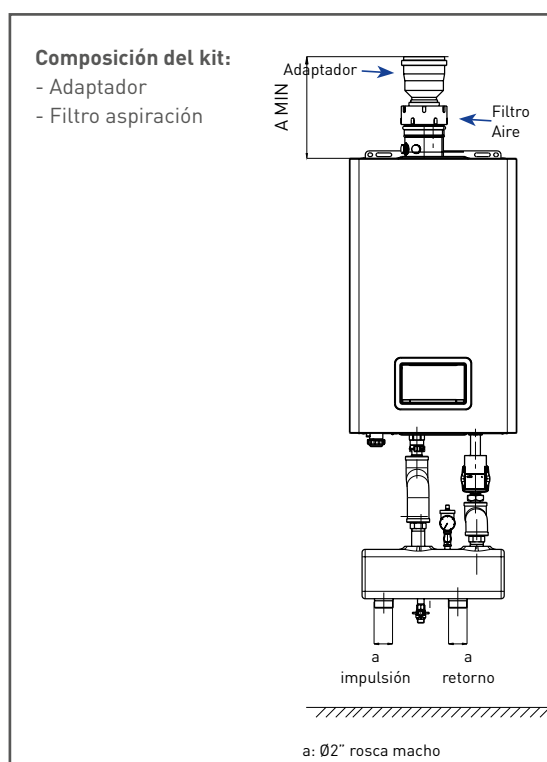
Los kits están compuestos por un adaptador y un filtro.

Para este tipo de instalación es obligatorio el uso de chimeneas homologadas.

	Varfree 40 - 60		Varfree 70 - 150	
	Código	Precio	Código	Precio
Kit de adaptación Ø 80	040945	70 €	-	-
Kit de adaptación Ø 110 (*)	041096	70 €	041052(*)	105 €
Kit de adaptación Ø 125	040940	145 €	041051	145 €
Kit de adaptación Ø 160	-	-	041050	185 €

*excepto VARFREE 150.

Dimensiones	Varfree 40 - 60			Varfree 70 - 150		
	Ø 80	Ø 110	Ø 125	Ø 110	Ø 125	Ø 160
Altura A (mm)	220	255	310	260	375	390



VARFREE

ACCESORIOS PARA CHIMENEAS ESTANCAS

Para una configuración de humos estanca es obligado la utilización del kit de salida de humos correspondiente: **Horizontal (C13)** o **Vertical (C33)** o **Disociada (C53)**

Chimenea C13

Las calderas VARFREE están homologadas con conductos y terminales UBBINK

	Varfree 40 - 60		Varfree 70 - 150	
	Código	Precio	Código	Precio
Kit estanco horizontal C13	040946	95 €	040987	255 €
Accesorios				
Extensión de 1m	059399	40 €	040991	90 €
Extensión de 0,5m	059400	30 €	040992	65 €
Extensión de 0,25m	059401	30 €	040993	55 €
Codo 90°	059402	40 €	040994	90 €
Codo 45°	059403	25 €	040995	75 €
Rejilla de protección	059409	65 €	040996	105 €


Dimensiones	Varfree 40 - 60		Varfree 70 - 150				
	40	60	70	80	100	120	150
Ø Conducto	Concéntrico Ø 80/125		Concéntrico Ø 100/150				
Longitud máxima L (m) (*)	15		10			8	6
A mínima (mm)	168	168	215				

Para calcular el conducto, hay que tener en cuenta que 1 codo de 90° = 1m de longitud equivalente;
1 codo de 45° = 0,5 metros de longitud equivalente

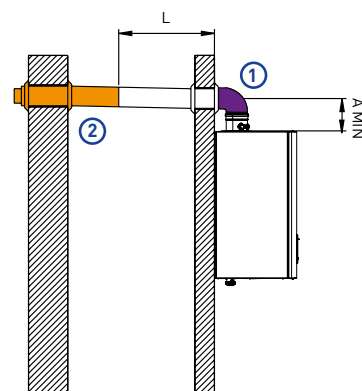
*Longitud máxima trabajando con gas natural para propano consultar manual técnico

Composición del kit:

- ① Codo de 90°
- ② Terminal horizontal concéntrico



Codo 90° Terminal horizontal



Chimenea C33

	Varfree 40 - 60		Varfree 70 - 150	
	Código	Precio	Código	Precio
Kit estanco vertical C33	040947	95 €	040988	240 €
Accesorios				
Extensión de 1m	059399	40 €	040991	90 €
Extensión de 0,5m	059400	30 €	040992	65 €
Extensión de 0,25m	059401	30 €	040993	55 €
Codo 90°	059402	40 €	040994	90 €
Codo 45°	059403	25 €	040995	75 €
Conducto telescópico estanco 50-300mm	059404	45 €	-	-
Junta a cubierta 25-45° negro	059408	45 €	040998	35 €


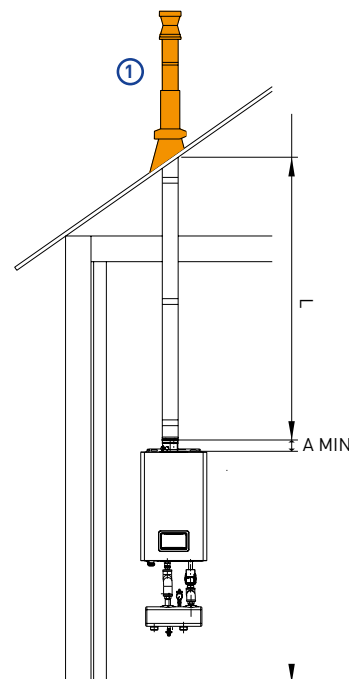
Dimensiones	Varfree 40 - 60		Varfree 70 - 150				
	40	60	70	80	100	120	150
Ø Conducto	Concéntrico Ø 80/125		Concéntrico Ø 100/150				
Longitud máxima L (m) (*)	15		10			8	6
A mínima (mm)	85		110				

Para calcular el conducto, hay que tener en cuenta que 1 codo de 90° = 1m de longitud equivalente;
1 codo de 45° = 0,5 metros de longitud equivalente

*Longitud máxima trabajando con gas natural para propano consultar manual técnico

Composición del kit:

- ① Terminal vertical concéntrico.

Chimenea C53

Kit estanco disociado C53 negro

Varfree 40 - 60		Varfree 70 - 150	
Código	Precio	Código	Precio
040951	210 €	040999	430 €

Dimensiones	Varfree 40 - 60		Varfree 70 - 100			Varfree 120 - 150	
	40	60	70	80	100	120	150
Longitud máxima L (m)							
Conducto de humos/aire (L1 / L2)	17/20	15/15	15/20			14/10	6/6
A mínima (mm)	414		560				

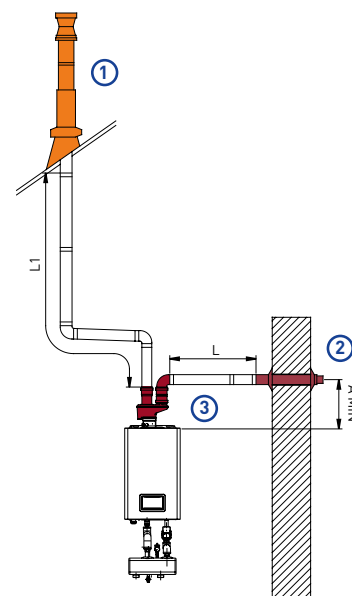
Para calcular el conducto, hay que tener en cuenta que 1 codo de 90° = 1 m de longitud equivalente; 1 codo de 45° = 0,5 metros de longitud equivalente.

*Longitud máxima trabajando con gas natural para propano consultar manual técnico.

Composición del kit:

- ① Terminal vertical
- ② Terminal de aspiración horizontal
- ③ Codo de 90°

Terminal vertical Adaptador biflujo + codo de 90° para aire de combustión Terminal de aspiración



COLECTOR DE HUMOS EN CASCADA DE 2 A 4 CALDERAS

Existen colectores de humos disponibles como accesorio para 2, 3 ó 4 calderas. Los conductos PPTL que se proponen se adaptan a las configuraciones de conductos de humos presurizados.

Chimenea B23/B23P

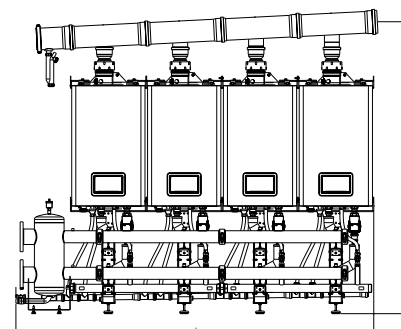
	Varfree 40 - 60			Varfree 70 - 100			Varfree 120-150		
	Diámetro Ø	Código	Precio	Diámetro Ø	Código	Precio	Diámetro Ø	Código	Precio
Kits humos cascada									
Kit DUO en línea		082287	490 €	160	082290	560 €		082296	795 €
Kit TRIO en línea	160	082288	665 €	200	082291	1.065 €	200	082297	1.065 €
Kit QUATRO en línea		082289	835 €		082292	1.335 €		082298	1.685 €

Dimensiones	DUO		TRIO		QUATRO	
	L	H	L	H	L	H
Varfree 40-60		2115		2136		2156
Varfree 70-100	1547	2115	2083	2232	2643	2254
Varfree 120-150		2210				2279

Composición del colector de humos:

- Un filtro de aire por caldera
- Colector de humos horizontal para 2 a 4 calderas
- Registro de inspección con sifón

Instalación de máximo 4 calderas en cascada con kit hidráulico y kit de humos



CONDENSINOX

5 Modelos de 40 kW a 100 kW

La más alta tecnología para potencias medianas. Caldera de pie a gas de condensación en acero inoxidable con uno o dos retornos.



COMPATIBLE CON CHIMENEAS DE POLIPROPILENO

PREPARADA PARA EAC Y PARA COMPOSICIONES EN CASCADA

Garantía de 2 años para quemador y elementos eléctricos.

A 40, 60 y 70kW

Características

		40	60	70	80	100
Potencia máxima nominal útil a régimen [80/60]°C	kW	40	60	69,9	80	97
Potencia útil a 50/30°C	kW	43,8	65,5	76,8	87,5	105,5
Potencia útil intermedia a régimen 30% de carga	kW	13,8	20,3	23,4	26,8	33,1
Rendimiento al 100% de potencia [80/60]°C	%	96,9	97,4	96,8		98,3
Rendimiento al 30% de potencia [50/30]°C	%	110,5	109,2	108		110,4
Caudal de gas (a Pn 15°C) m ³ /h G20/G31	m ³ /h	4,4 / 1,7	6,6 / 2,5	7,6 / 3,0	8,8 / 3,4	10,6 / 4,1
Combustible		Gas (G20) / Propano (G21)				
Temperatura de humos a [80/60 °C] Qn/Qmin	°C	74/56	85/55	75/57	76/57	82/57
Presión máxima en salida de humos a [80/60 °C] Qn/Qmin	Pa	160/6	160/5	100/7	120/7	120/5
Caudal másico de humos a [80/60 °C] Qn/Qmin	g/s	19/4,0	28,3/5,9	33,6/7,9	38,5/7,9	46,5/9,6
Clase Nox		6				
Emisiones Óxidos de nitrógeno. NOx	mg/kWh	41		50		36
Presión de servicio	bar	4				
Temperatura máxima impulsión	°C	85				
Pérdidas de carga hidráulica, caudal P/20	daPa	160	350	170	210	300
Pérdidas en reposo [ΔT 30K]	W	95		163		
Volumen de agua	l	94	88	136		130
Alimentación eléctrica		230 V AC (+10% -15%), 50Hz				
Potencia sonora	dB	65		66		
Consumo eléctrico (sin accesorios)	W	120	160	170	210	280
Consumo eléctrico (standby)	W	5				
Protección IP	IP	IP120				
Eficacia estacional (según ErP)	%	94	93	92		
Clasificación eficacia energética (etiquetado)		A				
Peso en vacío	kg	134	140	215		225

Suministro

Quemador de gas modulante con premezcla total del 20% al 100% • Regulación Navistem B3000 • Válvula de gas con relación aire/gas constante • Ventilador de velocidad variable • Electrodo de ionización para el control de la llama • Carenado frontal y lateral fácilmente desmontable • Válvula de seguridad y manómetro • Sifón de evacuación de condensados • El cuadro de mandos NAVISTEM B3000 incluye una entrada todo/nada ó 0/10Vcc, gestión de montajes en cascada, display digital con textos en castellano para programación y lectura e interruptor general

Accesorios

Kit adaptación a chimeneas B23 y B23p • Kit chimenea estanca vertical y horizontal (C13/C33/C53) • Kit colector de humos para conexiones B23 y B23p hasta 4 calderas en línea (posibilidad de combinar potencias, 40 kW y 60 kW por un lado y 80 kW y 100 kW por otro) • Kit de conexión hidráulica para una caldera sola • Pack de conexión, completo, para instalaciones en cascada hasta 4 calderas en línea. (consultar para configuraciones dos a dos en 40 kW y 60 kW) • Regulador de presión de gas para pasar de 300mbar a 20mbar con filtro • Kit de neutralización de condensados • Filtro de lodos magnético Mag'Net Evo • Con gas propano, únicamente B23 y B23p

Simplicidad de instalación gracias al concepto Hidroestable que crea un sistema de desacoplamiento hidráulico interno en la caldera.

Rendimiento excepcional de hasta el 110,5% sobre el PCI.

Clase 6 para emisiones de NOx según EN15502-1.

Composición sencilla de montajes en cascada hasta 400 kW gracias a los completos kits de conexión disponibles.

Ocupación en planta muy reducida.

Gran inercia térmica.

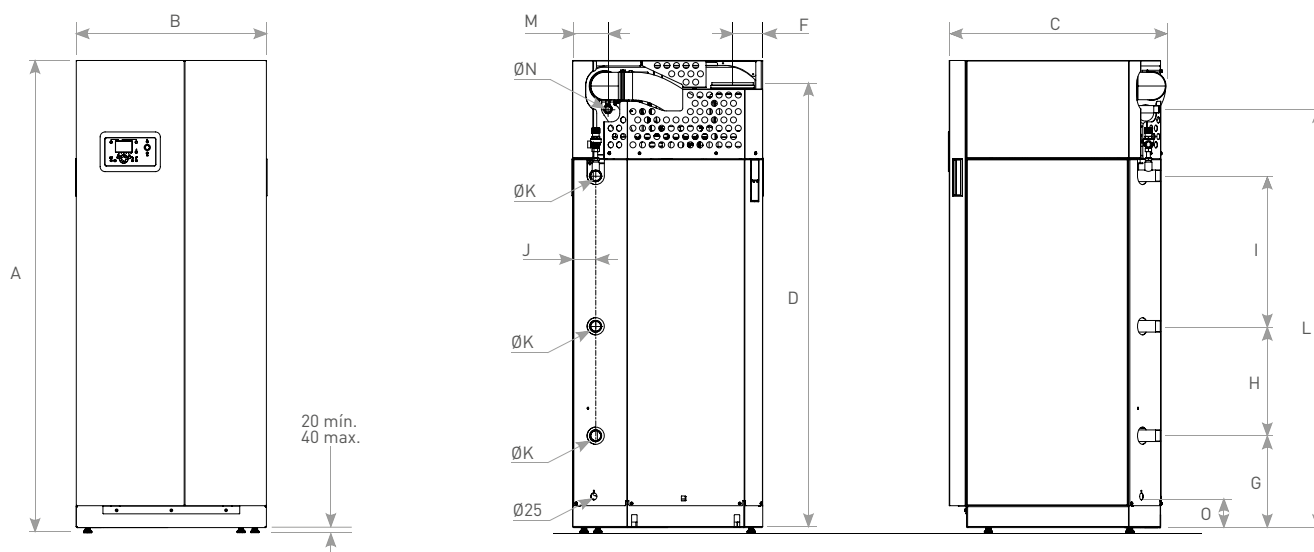
Separación de los retornos de alta y baja temperatura, dos tomas disponibles, para optimizar la condensación.



Dimensiones*

Modelos	A	B	C	D	E	F	G	H	I	J	ØK	L	M	ØN	O
	mm										pulg.	mm		pulg.	mm
Condensinox 40/60	1.494	595	670	1.469	58	100			406	76	1 1/4"	1.354	209	G 1/2"	121
Condensinox 70/100	1.707	695	773	1.626	102	110	336	400	550	85	1 1/4"	1.529	130	G 3/4"	114

*Las dimensiones indicadas pueden variar sin previo aviso. En caso de distancias críticas, por favor consulte.



Tarifa

Modelos	bar	kW		Código	PVP
		80°C/60°C	50°C/30°C		
Condensinox 40		40	43,8	041616	5.815 €
Condensinox 60		60	65,5	041617	5.970 €
Condensinox 70*	4	69,9	76,8		6.135 €
Condensinox 80		80	87,5	041618	6.740 €
Condensinox 100		97	105,5	041619	6.960 €

Puesta en marcha NO incluida, consulte con su responsable comercial.

* El modelo CONDENSINOX 70 es de suministro especial, por favor consulte a su responsable comercial.

CONDENSINOX

Las calderas Condensinox se pueden instalar en numerosas configuraciones. En función de las necesidades de la instalación, Ygnis dispone de:

Kits de conexión en chimeneas para una sola caldera y para instalaciones en cascada.

- Kits de conexión a chimeneas con toma de aire de la sala de calderas.
- Kits de conexión estancos a chimeneas con toma de aire exterior.

Kits de conexión hidráulicos para las instalaciones en cascada.

- En una configuración en cascada, los PACKS DUO, TRIO y QUATRO optimizan la instalación reduciendo el coste y el espacio que ocupan 2, 3 ó 4 calderas.

KITS DE CONEXIÓN EN CHIMENEAS PARA UNA SOLA CALDERA

Kits de conexión a chimeneas con toma de aire de la sala de calderas: **Conducto B23** o **Conducto B23P**

Conducto B23

	Condensinox 40-60			Condensinox 70-100		
	Dimensiones*	Código	Precio	Dimensiones*	Código	Precio
Kit de adaptación chimenea Ø 125	1640	040940	145 €	-	-	-
Kit de adaptación chimenea Ø 160	-	-	-	1925	041050	185 €

*Altura total de la caldera con el kit montado.

Es obligatorio el uso del kit de adaptación que se vende como accesorio.

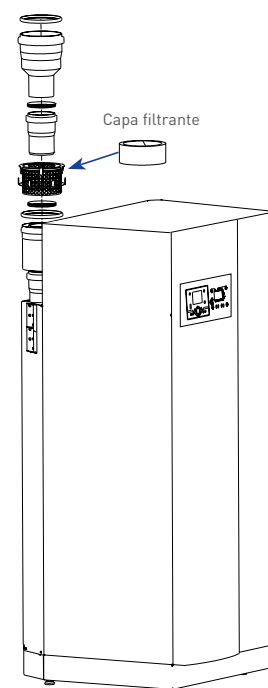
Conducto B23P

	Condensinox 40-60			Condensinox 70-100		
	Dimensiones*	Código	Precio	Dimensiones*	Código	Precio
Kit de adaptación chimenea Ø 80	1605 mini / 1910 maxi	040945	70 €	-	-	-
Kit de adaptación chimenea Ø 110	-	-	-	1795	-	-
Kit de adaptación chimenea Ø 125	1690	040940	145 €	1910	041051	145 €
Kit de adaptación chimenea Ø 160	-	-	-	1925	041050	185 €

*Altura total de la caldera con el kit montado.

Es obligatorio el uso del kit de adaptación que se vende como accesorio. Los conductos de evacuación de los productos de combustión deben dimensionarse de modo que la presión máxima admisible en la salida (en régimen de 80/60 °C) no supere:

- 160 Pa en los modelos Condensinox 40 y 60.
- 120 Pa en los modelos Condensinox 70 y 100.



Kits de conexión estancos a chimeneas con toma de aire exterior: **C13** o **C33**

Kit estanco C13

	Condensinox 40-60					Condensinox 70-100				
	Ø Conducto	A mín. (mm)	L máx. *	Código	Precio	Ø Conducto	A mín. (mm)	L máx. *	Código	Precio
Kit salida horizontal estanco C13	Concéntrico 80/125	1552	12 m/15 m	040946	95 €	Concéntrico 100/150	1750	10 m	040987	255 €

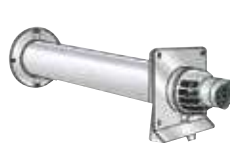
*Para calcular el conducto, hay que tener en cuenta que 1 codo de 90° = 1 mm lineal de conducto recto y un codo de 45° = 0,5 mm lineales de conducto recto.

Es obligatorio el uso de este kit.

El accesorio opcional para sistema estanco horizontal C13 consta de un codo de 90° y un terminal horizontal. También se pueden adquirir alargadores y codos como accesorios para instalaciones específicas.

Composición del kit:

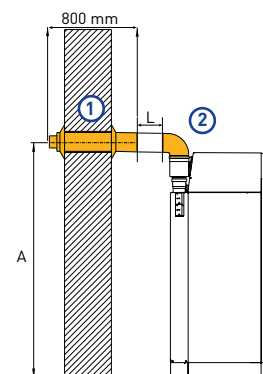
- ① Un Terminal horizontal de 800 mm
- ② Un codo de 90°



Terminal horizontal de 800 mm



Codo de 90°



Kit estanco C33

	Condensinox 40-60					Condensinox 70-100				
	Ø Conducto	A mín. (mm)	L máx. *	Código	Precio	Ø Conducto	A mín. (mm)	L máx. *	Código	Precio
Kit salida vertical estanco C33	Concéntrico 80/125	1469	12 m / 15 m	040947	95 €	Concéntrico 100/150	1645	10 m	040988	240 €

*Para calcular el conducto, hay que tener en cuenta que 1 codo de 90° = 1 mm lineal de conducto recto y un codo de 45° = 0,5 mm lineales de conducto recto.

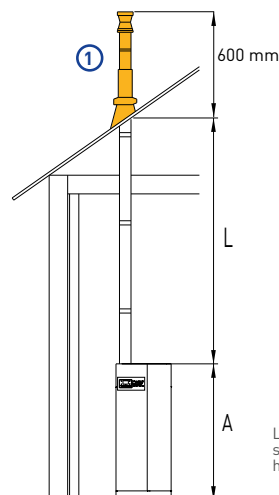
El accesorio opcional estanco vertical C33 consta de un terminal vertical. También se pueden adquirir alargadores y codos como accesorios para instalaciones específicas.

Composición del kit:

- ① Un Terminal vertical 600 mm



Terminal vertical 600 mm



La cota A indica la posición superior de la salida de humos de la caldera.

VARMAX

14 Modelos de 120 kW a 450 kW

La caldera de pie más eficaz y robusta. Caldera de pie a gas de condensación en acero inoxidable con dos, tres o cuatro tomas.



COMPATIBLE CON CHIMENEAS DE POLIPROPILENO

APTA PARA PROPANO (HASTA 320kW)

PARA B23 Y B23P

PREPARADA PARA EAC Y PARA COMPOSICIONES EN CASCADA

Garantía de 2 años para quemador y elementos eléctricos.

Características

		120	120P	140	140P	180	180P	225	225P	275	275P	320	320P	390	450
Potencia máxima nominal útil a régimen (80/60)°C	kW	117		136		175		219		268		312		381	439
Potencia útil a 50/30°C	kW	127		148		191		238		290		338		415	478
Potencia útil intermedia a régimen 30% de carga	kW	39		46		59		74		89		104		127	147
Rendimiento al 100% de potencia (80/60)°C	%	97,7				97,6				97,9				97,8	
Rendimiento al 30% de potencia (50/30)°C	%	108,8				109,1				108,9					
Caudal de gas (a Pn 15°C)	m³/h	12,7	4,91	14,81	5,73	19,05	7,36	23,81	9,21	29,1	11,25	33,86	13,09	41,3	47,6
Combustible		GN	GLP	GN	GLP	GN	GLP	GN	GLP	GN	GLP	GN	GLP	GN	
Temperatura de humos a (80/60 °C) Qn/Qall/Qmin	°C	60,8	60,3	62,1	62,6	61,0	60,3	62,3	62,2	61,7	63,0	63,4	65,4	62,5	64,8
		56,9	56,7	57,3	56,7	56,6	57,1	57,3	57,6	58,7	58,8	58,7	58,8	58,5	58,5
Presión máxima en salida de humos a (80/60 °C) Qn/Qall/Qmin	Pa	200	167	200	200	115	103	165	136	122	118	176	157	180	193
		5	12	5	8	5	4	5	24	5	11	5	11	5	5
Caudal másico de humos a (80/60 °C) Qn/Qall/Qmin	g/s	52,8	53,0	61,3	61,8	80,4	80,0	99,5	100	113,9	122,0	133,2	142,0	169,0	200,7
		13,0	18,3	13,1	18,3	20,8	29,0	21,1	29,0	26,9	42,0	26,9	42,0	39,2	35,6
Clase Nox		6													
Emisiones Óxidos de nitrógeno. NOx	mg/kWh	27													
Presión de servicio	bar	6													
Temperatura mínima de impulsión	°C	22				24				20				23	
Temperatura máxima impulsión	°C	85													
Caudal mínimo de circulación	m³/h	Sin restricciones													
Pérdidas de carga hidráulica, caudal P/20 Intercamb+condens	daPa	600		750		570		810		820		1185		770 970	
Pérdidas en reposo (ΔT 30K)	W	182				213				259				311	
Volumen de agua	l	116				151				239				287	
Alimentación eléctrica		230 V AC (+10% -15%), 50Hz													
Presión sonora (Qnom/Qmin)	dB(A)	57				61								68	
Consumo eléctrico (sin accesorios)	W	204		311		179		320		238		353		480 660	
Consumo eléctrico (standby)	W	5													
Protección IP	IP	IP20													
Peso en vacío	kg	340				393				502				592	

Suministro

Cuerpo de la caldera equipado con 2, 3 ó 4 tomas • Quemador de gas modulante con premezcla total (G20/G25), tasa de modulación del 20% al 100% • Regulación Navistem B3000 • Válvula antirretorno en el circuito de humos • Multibloc gas con relación aire/gas regulable, filtro de gas y presostato mini • Electrodo de ionización para el control de la llama • Elementos de sujeción y elevación • Filtro de aire (para conexión en chimeneas B23 ó B23p) • Sondas de temperatura en la impulsión y el retorno • Sonda temperatura de humos • Pies de altura regulable • El cuadro de mandos NAVISTEM B3000 incluye una entrada todo/nada ó 0/10Vcc, gestión de montajes en cascada, display digital con textos en castellano para programación y lectura e interruptor general

Accesorios

Kit chimenea estanca vertical y horizontal (C13/C33) hasta el modelo Varmax 225 • Kit de contra-bridas • Bancada • Ruedas auxiliares instalación, hasta el modelo Varmax 225 • Pack pre-montado de conexión, completo, de conexión hidráulica para caldera sola o en cascada hasta 4 calderas en línea • Juego de pies antivibratorios • Kit de neutralización de condensados • Filtro de lodos magnético Mag'Net Evo

El concepto OptiMax^{design} permite optimizar la instalación al maximizar los rendimientos utilizando uno, dos o tres retornos, según sus temperaturas, y obtener la mayor recuperación de energía de la condensación.

Fácil instalación gracias a la reducida ocupación en planta y al carenado desmontable.

Rápido desmontaje del quemador gracias al sistema EasyExtrac que mejora las tareas de mantenimiento.

Software de ayuda en diseño OptiMax^{design} que permite simular todas las configuraciones disponibles en función de cada instalación y elegir la más adecuada.



Dimensiones*

	Alto x Ancho x Profundidad	Unidad	Modelos								
			120	140	180	225	275	320	390	450	
1	Producto desembalado (pies regulados al máximo: 60 mm)	mm	1.590 x 734 x 1.172		1.840 x 734 x 1.194			1.937 x 812 x 1.320			2.083 x 912 x 1.369
2	Producto sin carenaje (sin pies de nivelación)	mm	1.530 x 696 x 1.151		1.780 x 696 x 1.180			1.877 x 737 x 1.295			2.023 x 787 x 1.348
3	Producto sin carenaje y elementos adicionales desmontados	mm	NO DISPONIBLE					1.877 x 692 x 1.295			NO DISPONIBLE
4	Caldera totalmente desmontada con servicio de montaje insitu en instalación **[por Ygnis]	mm	1.271 x 540 x 1.085		1.620 x 556 x 1.114			1.677 x 675 x 1.237			1.944 x 726 x 1.290

*Las dimensiones indicadas pueden variar sin previo aviso. En caso de distancias críticas, por favor consulte. **Consultar

MODELOS DESMONTABLES

En ubicaciones donde el acceso es muy ajustado, se pueden reducir (bajo demanda) algunos centímetros las dimensiones desmontando las tomas de impulsión, retorno y de humos. Más información en ygnis.es

INTRODUCCIÓN EN SALA DE MÁQUINAS

Opcionalmente se ofrece el servicio de montaje/desmontaje para salas de difícil acceso.

	Cota	Unidad	Modelos			
			275	320	390	450
Tomas retorno desmontables	P	mm	152			153
Tomas impulsión desmontable	P	mm	152			153
Tomas impulsión desmontable	H	mm	216			317
Salida humos desmontable	B	mm	107			108



Tarifa

Modelos	bar	kW		Código	PVP	Código	PVP	Código	PVP
		80°C/60°C	50°C/30°C						
		Versión desmontada		2/3 tomas		4 tomas			
Varmax 120/120P	6	117	127			041550	9.300 €	041551	9.500 €
Varmax 140/140P		136	148			041552	9.855 €	041553	9.990 €
Varmax 180/180P		175	191			041554	11.620 €	041555	11.765 €
Varmax 225/225P		219	238			041556	12.090 €	041557	12.150 €
Varmax 275/275P		268	290	041490	14.980 €	041558	14.685 €	041559	14.755 €
Varmax 320/320P		312	338	041491	16.615 €	041560	16.290 €	041561	16.370 €
Varmax 390		381	415	041492	19.655 €	041562	19.265 €	041563	19.345 €
Varmax 450		439	478	041493	22.925 €	041564	22.475 €	041565	22.570 €

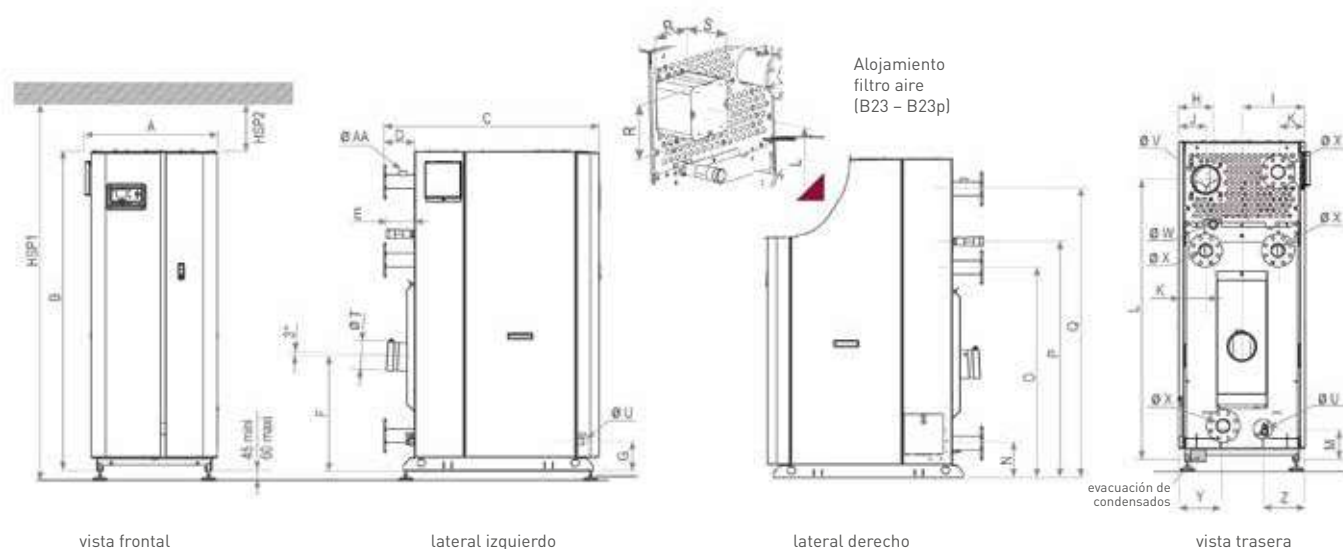
Puesta en marcha NO incluida, consulte con su responsable comercial.

VARMAX

Dimensiones*

	Cota	Unidad	Modelos							
			120	140	180	225	275	320	390	450
Caldera										
Largo	A	mm	734			812		912		
Ancho	B	mm	1.530	1.780		1.877		2.023		
Profundo	C	mm	1.172	1.194		1.320		1.369		
Altura mínima de instalación	HSP1	mm	1.740	2.160		2.200		2.500		
Espacio libre sobre la caldera	HSP2	mm	150	320		263		427		
Espacio frontal libre		mm	500			600 (500 mínimo)		700 (500 mínimo)		
Espacio lateral libre		mm	450							
Hidráulica										
Impulsión caldera	D	mm	148	169		171		168		
	K	mm	166,5	150,5		179		192		
	Q	mm	1.298	1.606		1.661		1.933		
Retorno baja temperatura	N	mm	182	197,5		196,5		206,5		
	ØX		2"	DN65		DN80				
Retorno alta temperatura	J	mm	150,5			200		209,5		
	O	mm	926	1.171		1.265		1.402		
	ØU		1"							
Vaciado	M	mm				165				
	G	mm				138,5				
Toma para válvula de seguridad	ØAA		1"			1"1/4				
Gas / Humos / Aire										
Gas	E	mm	103	150		89		92		
	H	mm	115	192		241		247,5		
	ØW	20/37 mbar	1"1/4	1"1/2		2"				
	P	mm	1.062	1.315		1.413		1.577,5		
Evacuación de humos	F	mm	510	630		680		750		
	ØT(**)	mm	150			180		200		
	I	mm	350,5			399,5		449,5		
Entrada de aire	ØV(**)	mm	150			180				
	L	mm	1.256	1.564		1.672		1.875		
Filtro de aire (no montado)	R	mm	212			244				
	S	mm				163		183		
Otros										
	Y	mm	250,5	246		276		289,5		
	Z	mm	237	224,6		270,5		283,5		

*Las dimensiones indicadas pueden variar sin previo aviso. En caso de distancias críticas, por favor consulte. ** El diámetro indicado es exterior.



OPTIMAX: La herramienta para aumentar el rendimiento de VARMAX

El rendimiento estacional de la caldera puede aumentar en más de un 10% eligiendo el diseño de instalación más idóneo, es decir, optando por una conexión a caldera con 2/3 ó 4 tomas, para así favorecer al máximo la condensación.

HIPÓTESIS DE CÁLCULO

Para demostrar las diferencias de rendimiento según la elección de tomas se han comparado dos ejemplos distintos con un circuito regulado a 50/30°C.

EJEMPLO

POBLACIÓN
 POTENCIA DE CALDERA
 CIRCUITO 1
 CIRCUITO 2

OPCIÓN A

Circuito con radiadores y regulado a alta temperatura a 80/60°C

OPCIÓN B

Circuito constante no regulado a alta temperatura a 80/60°C

BARCELONA

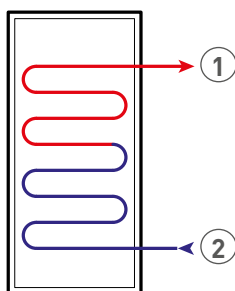
VARMAX 320
 Regulado 110,5 kW 50/30°C
 Regulado 110,5 kW 80/60°C

BARCELONA

VARMAX 320
 Regulado 110,5 kW 50/30°C
 Constante 110,5 kW 80/60°C

2 TOMAS

La instalación a 2 tomas está recomendada para circuitos que trabajen a la misma temperatura.



OPCIÓN A

Circuito con radiadores y regulado a alta temperatura a 80/60°C

Rendimiento estacional de **103,8%** sobre PCI.

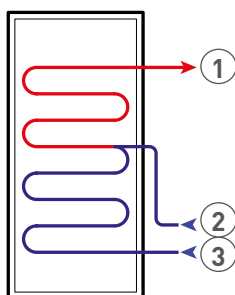
OPCIÓN B

Circuito constante no regulado a alta temperatura a 80/60°C

Rendimiento estacional de **97,9%** sobre PCI.

3 TOMAS

La instalación a 3 tomas está recomendada para circuitos a diferentes temperaturas (ACS + Calefacción).



OPCIÓN A **+2,5%**

Circuito con radiadores y regulado a alta temperatura a 80/60°C

Rendimiento estacional de **106,3%** sobre PCI.

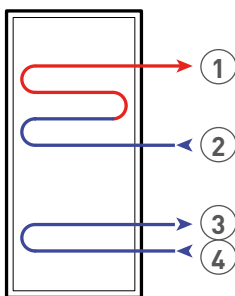
OPCIÓN B **+6,8%**

Circuito constante no regulado a alta temperatura a 80/60°C

Rendimiento estacional de **104,7%** sobre PCI.

4 TOMAS

La instalación 4 tomas está recomendada para circuitos con curva de calefacción y otros directos a alta temperatura.



OPCIÓN A **+4%**

Circuito con radiadores y regulado a alta temperatura a 80/60°C

Rendimiento estacional de **107,8%** sobre PCI.

OPCIÓN B **+9,8%**

Circuito constante no regulado a alta temperatura a 80/60°C

Rendimiento estacional de **107,7%** sobre PCI.

→ Simule la diferencia de rendimiento en www.ygnis.es

VARMAX

ACCESORIOS

Kit salida horizontal estanca C13

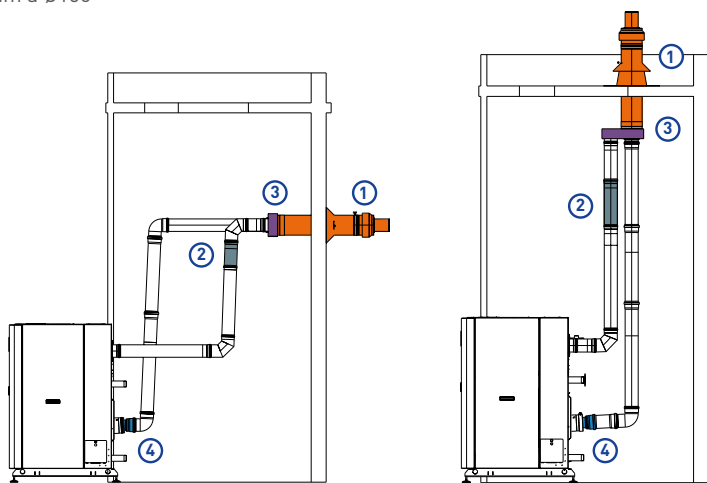
	Caldera	Código	Precio
Kit salida horizontal estanca C13	Varmax 120-225	041421	965 €

Kit salida vertical estanca C33

	Caldera	Código	Precio
Kit salida vertical estanca C33	Varmax 120-225	041421	965 €

Composición del kit (Varmax 120-275):

- ① Un terminal concéntrico Ø160/250
- ② Un conducto de inox de longitud regulable 50-275 mm a Ø150
- ③ Un adaptador bi-flujo
- ④ Un adaptador caldera a chimenea Ø 150/160



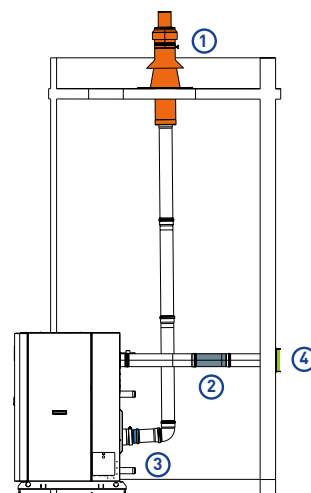
Compruebe las distancias máximas admisibles para las diferentes composiciones de chimenea.

Kit estanco disociado C53

	Caldera	Código	Precio
Kit estanco disociado C53	Varmax 120-225	041422	685 €
Kit estanco disociado C53	Varmax 275-320	041423	985 €
Kit estanco disociado C53	Varmax 390-450	041424	1.045 €

Composición del kit (Varmax 120-275):

- ① Un terminal concéntrico Ø160
- ② Un conducto de inox de longitud regulable 50-275 mm Ø150
- ③ Un adaptador caldera a chimenea Ø 150/160
- ④ Rejilla entrada de aire



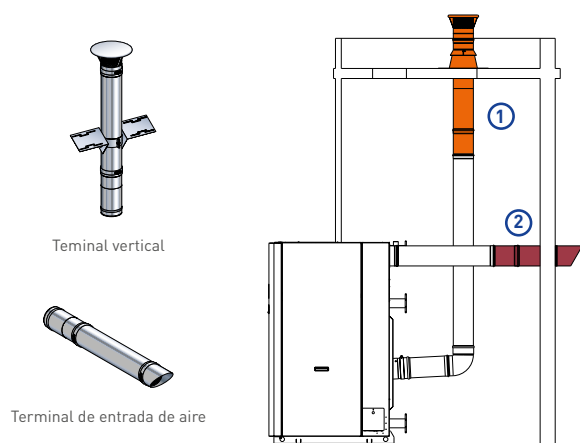
Compruebe las distancias máximas admisibles para las diferentes composiciones de chimenea.

Composición del kit (Varmax 275 a 320):

- ① Un terminal vertical $\varnothing 180$ de longitud regulable
- ② Un terminal de entrada de aire $\varnothing 180$ de longitud regulable

Composición del kit (Varmax 390 a 450):

- ① Un terminal vertical $\varnothing 200$ de longitud regulable
- ② Un terminal de entrada de aire $\varnothing 180$ de longitud regulable



Compruebe las distancias máximas admisibles para las diferentes composiciones de chimenea.

ACCESORIOS CHIMENEAS ESTANCAS PARA CALDERAS SOLAS

Varmax 120 a 225

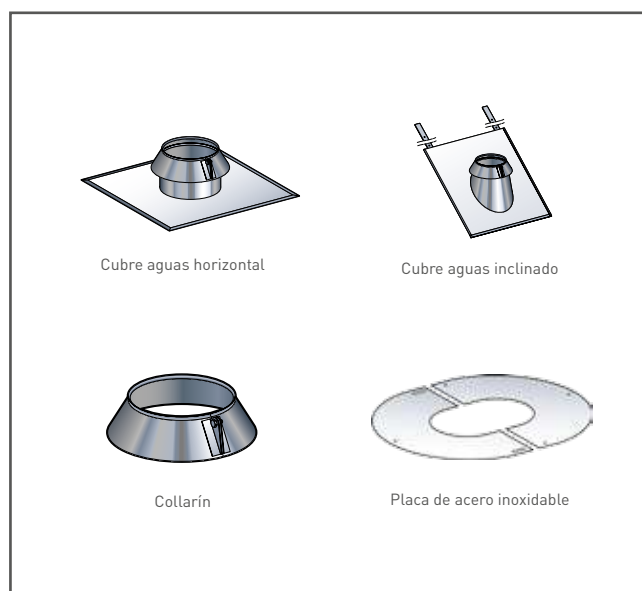
	Código	Precio
Conducto humo PPTL 1 m \varnothing 160	041425	50 €
Codo humo PPTL 87° \varnothing 160	041426	30 €
Codo humo PPTL 45° \varnothing 160	041427	25 €
Conducto aire inox 1 m \varnothing 150	041428	70 €
Conducto aire inox 0,5 m \varnothing 150	041429	50 €
Codo aire inox 87° \varnothing 150	041430	60 €
Codo aire inox 45° \varnothing 150	041431	50 €
Cubre aguas horizontal	041443	130 €
Cubre aguas inclinado 5° a 25°	041444	235 €
Cubre aguas inclinado 25° a 45°	041445	240 €
Cubre aguas inclinado 40° a 60°	041446	240 €

Varmax 275 a 320

	Código	Precio
Conducto aire/humo inox 1 m \varnothing 180	041433	155 €
Conducto aire/humo inox 0,45 m \varnothing 180	041434	105 €
Conducto aire/humo inox 0,25 m \varnothing 180	041435	85 €
Codo aire/humo inox 90° \varnothing 180	041436	140 €
Codo aire/humo inox 45° \varnothing 180	041437	105 €
Cubre aguas horizontal \varnothing 180	041451	160 €
Cubre aguas inclinado de teja 30° a 45° \varnothing 180	041452	265 €
Cubre aguas inclinado de pizarra 15° a 30° + kit estanco \varnothing 180	041453	300 €
Cubre aguas inclinado de pizarra 30° a 45° + kit estanco \varnothing 180	041454	345 €
Collarín \varnothing 180*	041447	30 €
Placa de acero inoxidable \varnothing 180	041448	90 €

Varmax 390 a 450

	Código	Precio
Conducto aire inox 1 m \varnothing 180	041433	155 €
Conducto aire inox 0,45 m \varnothing 180	041434	105 €
Conducto aire inox 0,25 m \varnothing 180	041435	85 €
Codo aire inox 90° \varnothing 180	041436	140 €
Codo aire inox 45° \varnothing 180	041437	105 €
Conducto humo inox 1 m \varnothing 200	041438	180 €
Conducto humo inox 0,45 m \varnothing 200	041439	120 €
Conducto humo inox 0,25 m \varnothing 200	041440	100 €
Codo humo inox 90° \varnothing 200	041441	155 €
Codo humo inox 45° \varnothing 200	041442	120 €
Cubre aguas horizontal \varnothing 200	041455	80 €
Cubre aguas inclinado de teja 30° a 45° \varnothing 200	041456	65 €
Cubre aguas inclinado de pizarra 15° a 30° \varnothing 200	041457	90 €
Cubre aguas inclinado de pizarra 30° a 45° \varnothing 200	041458	90 €
Collarín \varnothing 200*	041449	30 €
Placa de acero inoxidable \varnothing 200	041450	100 €



VARMAX TWIN

4 Modelos de 550 kW a 900 kW

Eficacia para grandes potencias. Caldera de pie a gas de condensación en acero inoxidable con dos, tres o cuatro tomas.



PREPARADA PARA EAC Y PARA COMPOSICIONES EN CASCADA

Garantía de 2 años para quemador y elementos eléctricos.

Características

		550	640	780	900
N. de módulos		2x275	2x320	2x390	2x450
Potencia máxima nominal útil a régimen [80/60]°C	kW	536	624	762	878
Potencia útil a 50/30°C	kW	580	676	830	956
Potencia útil intermedia a régimen 30% de carga	kW	178	208	254	294
Rendimiento al 100% de potencia [80/60]°C	%	97,9		97,8	
Rendimiento al 30% de potencia [50/30]°C	%	108,9			
Caudal de gas (a Pn 15°C)	m³/h	58,2	67,72	82,6	95,2
Combustible		GN y GLP		GN	
Temperatura de humos a [80/60 °C] Qn/Qmin	°C	61 / 54,7	60,8 / 55,1	60,3 / 54,5	62,1 / 55,6
Presión máxima en salida de humos a [80/60 °C] Qn/Qmin	Pa	127 / 3	151 / 3	177 / 3	200 / 3
Caudal másico de humos a [80/60 °C] Qn/Qmin	g/s	240,1 / 31	257,7 / 30,9	352 / 43	398 / 44
Clase Nox		6			
Presión de servicio	bar	6			
Temperatura mínima de impulsión	°C	20		23	
Temperatura máxima impulsión	°C	85			
Pérdidas en reposo (ΔT 30K)	W	518		622	
Volumen de agua	l	478		574	
Alimentación eléctrica		230Vac 50 Hz			
Consumo eléctrico (sin accesorios)	W	476	704	960	1320
Consumo eléctrico (standby)	W	10			
Protección IP	IP	IP20			
Peso en vacío	kg	1050		1240	

Suministro*

Conjunto compuesto por dos cuerpos VARMAX, en acero inoxidable, equipado con 2, 3 ó 4 tomas • Gestión autónoma de los generadores formada por: Un equipo de regulación Navistem B3000, una interface OCI 345 por generador para la conexión en cascada con sonda y vaina, display digital con textos en castellano para programación y lectura, una sonda de impulsión de la cascada QAZ 36 con vaina para la impulsión • El cuadro de mandos NAVISTEM B3000 incluye una entrada todo/nada ó 0/10Vcc, gestión de montajes en cascada, display digital con textos en castellano para programación y lectura e interruptor general • Conexión de humos para ambos módulos y colector de acero inoxidable

Accesorios

Los kits de bancada, contra-bridas y juego de pies anti vibratorios son comunes con VARMAX. Solicitar el doble de cantidad en caso de una TWIN • Filtro de lodos magnético Mag'Net Evo • Pack pre-montado de conexión, completo, de conexión hidráulica para caldera sola o en cascada hasta 4 calderas en línea • Kit de neutralización de condensados

*El resto de suministro es el que corresponde a las calderas VARMAX

Fácil instalación gracias a su conexión de humos integrada.

Gama de potencias hasta 900 kW.

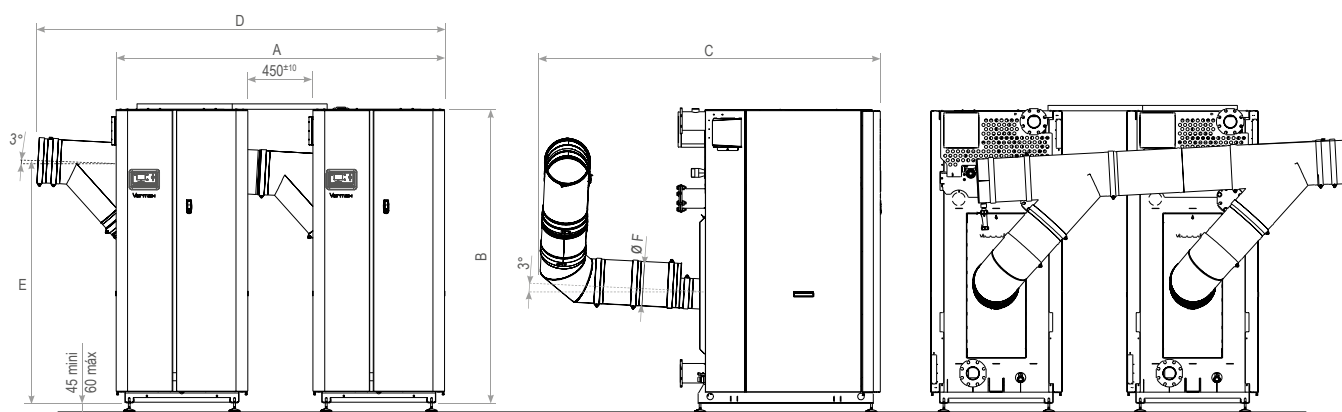
Tasa de modulación del 10% al 100%.



Dimensiones*

Modelos	A	B	C	D	E	F
	mm					
Varmax TWIN 550	2.059	1.877	2.240	2.587	1.588	250
Varmax TWIN 640						
Varmax TWIN 780	2.259	2.023	2.336	2.778	1.657	300
Varmax TWIN 900						

*Las dimensiones indicadas pueden variar sin previo aviso. En caso de distancias críticas, por favor consulte.



Tarifa

Modelos	bar	kW		Código	PVP	Código	PVP
		80°C/60°C	50°C/30°C				
				2/3 tomas	4 tomas		
Varmax TWIN 550	6	536	580	541566	29.005 €	541567	29.155 €
Varmax TWIN 640		624	676	541568	32.305 €	541569	32.630 €
Varmax TWIN 780		762	830	541570	37.855 €	541571	38.240 €
Varmax TWIN 900		878	956	541572	43.815 €	541573	44.255 €

Puesta en marcha NO incluida, consulte con su responsable comercial.

VARMAX TWIN

ACCESORIOS

Packs hidráulicos premontados

Los packs de conexión para calderas están premontados en fábrica.

Suministro

Los packs S010 se componen de los siguientes elementos:

Chasis autoportante sobre pies anti vibratorios • Colectores hidráulicos de impulsión y retorno(s) aislados • Kit terminal incluyendo purgadores automáticos, válvula de vaciado y racores ranurados • Conexión entre los colectores y la caldera • Colector de impulsión equipado con válvula de aislamiento y picaje para termómetro, manómetro o sonda.

Los packs DUO, TRIO y QUATRO se componen de los siguientes elementos:

Chasis autoportante sobre pies anti vibratorios • Colectores hidráulicos de impulsión y retorno(s) aislados • Kit terminal incluyendo purgadores automáticos, válvula de vaciado y racores ranurados • Conexión entre los colectores y la caldera • Un OCI 345 por caldera y una sonda impulsión cascada QAZ 36 (salvo para los pack Varmax Twin) • Colector de impulsión equipado con válvula motorizada y picaje para termómetro, manómetro o sonda • Colector(s) de retorno(s) equipado(s) con válvula de reglaje (equilibrado y aislamiento), válvula antirretorno (solamente en el retorno de baja temperatura, en 3 picajes) y picaje para la instalación de un termómetro, manómetro o sonda.



Packs	Varmax 120-140 kW			Varmax 180-225 kW			Varmax 275-320 kW			Varmax 390-450 kW		
	Código		Precio	Código		Precio	Código		Precio	Código		Precio
	2 tomas	3 tomas	PVP	2 tomas	3 tomas	PVP	2 tomas	3 tomas	PVP	2 tomas	3 tomas	PVP
Pack SOLO	542374	542421	Consultar	542378	542425	Consultar	542382	542429	Consultar	542386	542433	Consultar
Pack DUO en línea*	542350	542362	Consultar	542353	542365	Consultar	542356	542368	Consultar	542359	542371	Consultar
Pack TRIO en línea*	542351	542362	Consultar	542354	542366	Consultar	542357	542369	Consultar	542360	542372	Consultar
Pack CUATRO en línea*	542352	542362	Consultar	542355	542367	Consultar	542358	542370	Consultar	542361	542373	Consultar

Nuestros accesorios permiten la puesta en cascada de los modelos Varmax 120 a 450 kW

* Los packs hidráulicos existen también sin regulación (sin OCI 345, ni QAD 36): consultar (ver ambito y cobertura). La regulación integrada en nuestras calderas y kits permiten la gestión de la cascada sin necesidad de otros módulos suplementarios

Pack DUO en línea**	Varmax Twin 550-640 kW			Varmax Twin 780-900 kW		
	Código		Precio	Código		Precio
	2 tomas	3 tomas	PVP	2 tomas	3 tomas	PVP
	542383	542430	Consultar	542387	542434	Consultar

**Al pedir un pack hidráulico para Varmax Twin, solicitar también dos extensiones para el colector de humos. (para garantizar el paso del colector de humos por detrás del kit hidráulico).

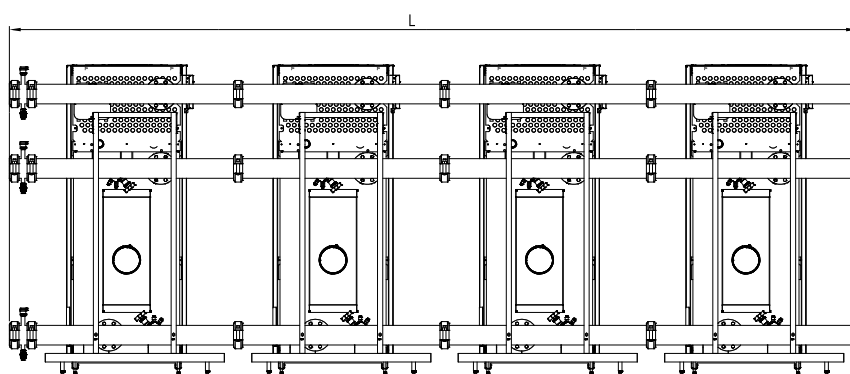
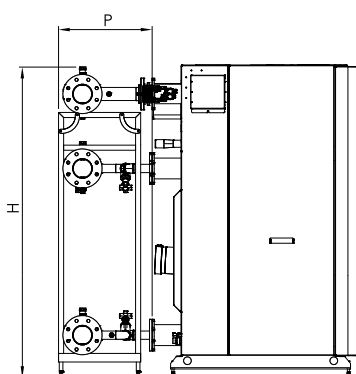
Extensión colector de humos

	Código	Precio
Extensión 450 mm Varmax Twin 550-640 kW	041 411	Consultar
Extensión 450 mm Varmax Twin 780-900 kW	042 411	Consultar

Dimensiones*

Modelos	SOLO			DUO			TRIO			QUATRO		
	L	H	P	L	H	P	L	H	P	L	H	P
VARMAX												
120-140	1.333	1.397	540	2539	1.397	540	3745	1.397	540	4951	1.397	540
180-225	1.336	1813	547	2542	1813	547	3748	1813	547	4954	1813	547
275-320	1.392	1891	537	2654	1891	537	3916	1891	537	5178	1891	537
390-450	1.492	2163		2854	2163		4216	2163		5578	2163	
VARMAX TWIN												
550-640	-	-	-	2654	1891	537	-	-	-	-	-	-
780-900	-	-	-	2854	2163	537	-	-	-	-	-	-

El espacio entre calderas debe ser de 45 cm



VARBLOK

15 Modelos de 100 kW a 750 kW

La caldera modular que encaja en todos los proyectos.
Caldera modular de pie a gas de condensación en acero inoxidable.



PREPARADA PARA EAC Y PARA
COMPOSICIONES EN CASCADA

Garantía de 2 años para quemador y elementos eléctricos.

LA SOLUCIÓN APILABLE PARA DISPONER DE MÁXIMA POTENCIA EN EL MÍNIMO ESPACIO

Las calderas Varblok Eco son equipos extremadamente compactos y de elevada potencia por lo que es posible instalar 750 kW en poco más de 1 m².

Este diseño compacto no sólo reduce el espacio de instalación en salas de calderas, sino que facilita su instalación ya que permite instalarse en salas con difícil acceso y reducido espacio. Con una presión de trabajo de hasta 10b, es apta para instalaciones con grandes alturas.



La técnica más avanzada reunida en una sola caldera. Equipo de condensación, modular, fabricado en acero inoxidable y modular para ubicarlo en los espacios más comprometidos.

Suministro

Quemador de gas modulante con premezcla total, tasa de modulación del 20% al 100% (desde el 7% con calderas de 3 módulos) • Regulación Navistem B3000 integrado con gestión de cascada • Multibloc de gas con relación aire/gas con regulador y presostato de gas mini • Sondas de temperatura en la impulsión y retorno del agua en cada módulo • Pies de nivelación regulables • Para calderas VARBLOK de 2 ó 3 módulos, el suministro estándar incluye de serie un kit de humos de acero inoxidable

Accesorios

Filtro de lodos magnético Mag'Net Evo • Kit de neutralización de condensados

Para calderas de 2 ó 3 módulos es necesaria la instalación de un interface OCI 345, por cada módulo, para la gestión en cascada de la caldera y una sonda QAZ 36 con vaina para la impulsión común de la cascada. Es imprescindible adjutar a su pedido los elementos necesarios

Modelos	Código	PVP
Interfaz de comunicación OCI 345 BUS LPB	059752	75 €
Sonda impulsión común con vaina QAZ 36	059261	55 €

Caldera compacta con una ocupación en planta de sólo 0.8 m².

Caldera con un sistema de desmontaje de los módulos extremadamente simple que permite el fácil acceso y ubicación a las salas de calderas.

Anchura de las calderas 702 mm (680 mm sin el carenado), altura máxima 1.799 mm.

Presión de servicio 10bar.

Temperatura máxima de impulsión 85°C.



Tarifa

Modelos	bar	kW		Nº Módulos	Código	PVP
		80°C/60°C	50°C/30°C			
Varblok eco 100/100c	10	95,7	97,2	1	045030	8.915 €
Varblok eco 120/120c		115,2	116,2		045031	9.620 €
Varblok eco 150/150c		142,8	147,4		045032	10.690 €
Varblok eco 200/200c		191,6	196,3		045033	11.535 €
Varblok eco 250/250c		239,8	254,4		045034	12.420 €
Varblok eco 100/200c		191,4	194,4	2	045035	14.800 €
Varblok eco 120/240c		230,4	232,5		045037	18.985 €
Varblok eco 150/300c		285,6	294,8		045039	20.075 €
Varblok eco 200/400c		383,2	392,6		045041	21.905 €
Varblok eco 250/500c		479,6	508,8		045043	23.625 €
Varblok eco 100/300c		287,1	291,6	3	045036	23.630 €
Varblok eco 120/360c		345,6	348,6		045038	25.655 €
Varblok eco 150/450c		428,4	442,2		045040	33.375 €
Varblok eco 200/600c		574,8	588,9		045042	35.460 €
Varblok eco 250/750c	719,4	763,2	045044		36.980 €	

Puesta en marcha NO incluida, consulte con su responsable comercial.

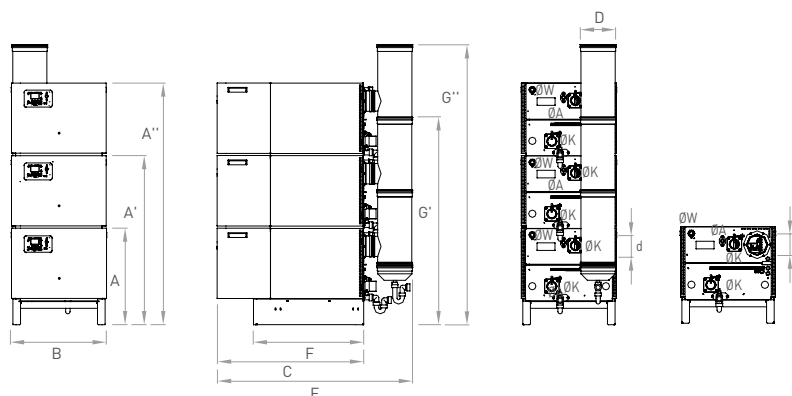
VARBLOK

Características		100/100	100/200	100/300	120/120	120/240	120/360
Potencia máxima nominal útil a régimen [80/60]°C	kW	95,7	191,4	287,1	115,2	230,4	345,6
Potencia útil a 50/30°C	kW	97,2	194,4	291,6	116,2	232,5	348,7
Potencia útil intermedia a régimen 30% de carga	kW	31,6	63,2	94,8	37,8	75,5	113,3
Rendimiento al 100% de potencia [80/60]°C	%	97,4			96,1		
Rendimiento al 30% de potencia [50/30]°C	%	107,3			105,1		
Caudal de gas (a Pn 15°C)	m³/h	10,4	20,8	31,2	12,7	25,4	38,1
Tasa mínima de modulación	%	19,6	9,8	6,5	20,2	10,1	6,8
Combustible	Gas natural (G20) y gas propano (G31)						
Temperatura máxima de salida de humos	°C	83					
Presión máxima en salida de humos a [80/60 °C]	Pa	150					
Clase Nox		6					
Emisiones Óxidos de nitrógeno. NOx	mg/kWh	36			31		
Presión de servicio	bar	10 bar					
Temperatura mínima de impulsión	°C	Sin restricciones					
Temperatura máxima impulsión	°C	85					
Caudal mínimo de circulación	m³/h	P/20 (donde P es la potencia que se está quemando expresada en termias/h)					
Pérdidas de carga hidráulica, caudal P/20	daPa	200			270		
Pérdidas en reposo [ΔT 30K]	W	115	230	345	115	230	345
Volumen de agua	l	16	32	48	16	32	48
Alimentación eléctrica	230 V AC (+10% -15%), 50Hz						
Nivel de presión sonora	dB (A)	49,2			46,7		
Consumo eléctrico (sin accesorios)	W	166	332	498	166	332	498
Consumo eléctrico (standby)	W	10	20	30	10	20	30
Peso en vacío	kg	175	350	535	175	350	535

Dimensiones*

Modelos	A	A'	A''	B	C	D	d	E	F	G'	G''
	mm										
Varblok Eco 100/100	717	-	-	-	-	-	100	-	-	-	-
Varblok Eco 100/200	-	1.258	-	-	-	180	-	-	1.128	1.543	-
Varblok Eco 100/300	-	-	1.799	700	836	-	-	815	-	-	2.084
Varblok Eco 120/120	717	-	-	-	-	-	100	-	-	-	-
Varblok Eco 120/140	-	1.258	-	-	-	-	-	-	-	1.543	-
Varblok Eco 120/360	-	-	1.799	-	-	180	-	-	1.128	-	2.084

* Las dimensiones indicadas pueden variar sin previo aviso. En caso de distancias críticas, por favor consulte.



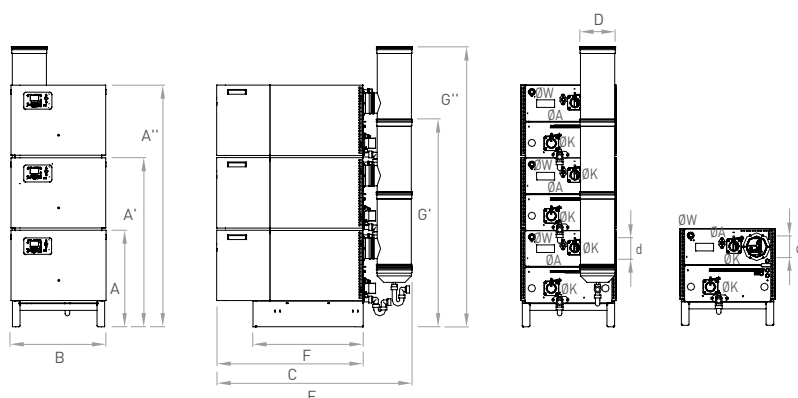
Características

		150/150	150/300	150/450	200/200	200/400	200/600	250/250	250/500	250/750	
Potencia máxima nominal útil a régimen (80/60)°C	kW	142,8	285,6	428,4	191,6	383,2	574,8	239,8	479,6	719,4	
Potencia útil a 50/30°C	kW	147,4	294,8	442,2	196,3	392,6	588,9	254,4	508,7	763,1	
Potencia útil intermedia a régimen 30% de carga	kW	47,2	94,5	141,8	63,6	127,2	190,8	80,1	160,3	240,4	
Rendimiento al 100% de potencia (80/60)°C	%		97,2			97,1			96,7		
Rendimiento al 30% de potencia (50/30)°C	%		107,3			107,5			107,9		
Caudal de gas (a Pn 15°C)	m³/h	15,5	31	46,5	20,9	41,8	62,7	26,1	52,2	78,7	
Tasa mínima de modulación	%	19,5	9,7	6,5	19,6	9,8	6,5	19	9,5	6,3	
Combustible		Gas natural (G20) y gas propano (G31)									
Temperatura máxima de salida de humos	°C		78			83			82		
Presión máxima en salida de humos a (80/60 °C)	Pa		89			90			150		
Clase Nox						6					
Emisiones Óxidos de nitrógeno. NOx	mg/kWh		34			36			34		
Presión de servicio	bar					10 bar					
Temperatura mínima de impulsión	°C					Sin restricciones					
Temperatura máxima impulsión	°C					85					
Caudal mínimo de circulación	m³/h		P/20 (donde P es la potencia que se está quemando expresada en termias/h)								
Pérdidas de carga hidráulica, caudal P/20	daPa		1450			2460			3950		
Pérdidas en reposo (ΔT 30K)	W	145	290	435	145	290	435	145	290	435	
Volumen de agua	l	22	44	66	22	44	66	22	44	66	
Alimentación eléctrica		230 V AC (+10% -15%), 50Hz									
Nivel de presión sonora	dB (A)		49,2			46,7			48,4		
Consumo eléctrico (sin accesorios)	W	240	480	720	240	480	720	240	480	720	
Consumo eléctrico (standby)	W	10	20	30	10	20	30	10	20	30	
Peso en vacío	kg	220	445	670	220	445	670	220	445	670	

Dimensiones*

Modelos	A	A'	A''	B	C	D	d	E	F	G'	G''
	mm										
Varblok Eco 150/150	717	-	-			-	150		-	-	-
Varblok Eco 150/300	-	1.258	-			250	-		1.424	1.543	-
Varblok Eco 150/450	-	-	1.799								2.084
Varblok Eco 200/200	717	-	-			-	150		-	-	-
Varblok Eco 200/400	-	1.258	-	700	1.082			815		1.543	-
Varblok Eco 200/600	-	-	1.799			250	-		1.424		2.084
Varblok Eco 250/250	717	-	-			-	150		-	-	-
Varblok Eco 250/500	-	1.258	-							1.543	-
Varblok Eco 250/750	-	-	1.799			250	-		1.424		2.084

* Las dimensiones indicadas pueden variar sin previo aviso. En caso de distancias críticas, por favor consulte.



VARJET

14 Modelos de 70 kW a 580 kW a equipar con quemador

Condensación a gas o gasóleo. Caldera presurizada de condensación con dos, tres o cuatro tomas.



COMPATIBLE CON CHIMENEAS DE POLIPROPILENO

Garantía de 2 años para quemador y elementos eléctricos.

Características

		1	2	3	4	5	6	7	8	9	10	11	12	13	14
Prestaciones GAS NATURAL															
Potencia máxima nominal útil a régimen (80/60)°C *	kW	70	90	120	145	165	190	225	258	297	332	370	439	510	578
Potencia útil a 50/30°C *	kW	78	99	132	159	181	207	245	280	324	362	399	478	550	625
Rendimiento al 100% de potencia (80/60)°C	%	97,6	97,9	97,7	97,5	97,9	98,1	97,8	97,2	97,1	97,1	97,1	97,5	97,5	97,4
Rendimiento al 100% de potencia (50/30)°C	%	108,4	107,4	107,4	107,1	107	106,5	106,8	106	105,9	106	105,9	106,8	106	105,9
Rendimiento al 30% de potencia Tm 50 °C	%	100,6	100	100,2	99,9	100,4	99,8	101,5	101,7	101,1	101,3	101	101,1	101,5	102,1
Tasa mínima de modulación	%	39	34	34	32	30	29	28	24	24	25	25	25	24	25
Temperatura de humos a (80/60°C)	°C	62	64	65	68	65	67	65	65	67	65	67	64	67	69
Prestaciones GASÓLEO															
Potencia máxima nominal útil a régimen (80/60)°C *	kW	69	90	120	145	163	188	227	255	277	305	360	420	485	527
Potencia útil a 50/30°C *	kW	72,5	94,5	127	153,5	171,5	197	240	270	292,5	322	380,5	450	500,5	555
Rendimiento al 100% de potencia (80/60)°C	%	97,2	97,3	96,2	96,2	96,8	97,1	96,9	96	95,9	96	95,9	96,1	96,4	96,6
Rendimiento al 100% de potencia (50/30)°C	%	102,5	102,3	12,3	102,1	102	101,9	102,6	101,7	101,4	101,5	101,4	101	101,6	101,5
Rendimiento al 30% de potencia Tm 50 °C	%	96	95,8	96,2	95,9	96,3	96	96,5	96,9	96,5	96,9	96,7	97,6	97,6	97,6
Tasa mínima de modulación	%	39	34	32	30	29	28	24	25	24	25	24	25	24	25
Temperatura de humos a (80/60 °C)	°C	64	66	67	69	67	68	65	65	67	65	67	65	66	67
Hidráulica															
Presión de servicio	bar	4													
Temperatura mínima de impulsión	°C	60													
Temperatura máxima impulsión	°C	90													
Caudal mínimo de circulación	m³/h	Sin caudal mínimo de irrigación con una configuración de 2/3 tomas*													
Pérdias de carga hidráulica (incl. cond)	mbar	39	63	33	46	71	93	59	72	95	133	166	95	128	166
Volumen de agua total (incl. cond)	l	162	162	223	223	268	268	324	379	379	443	443	647	647	647
Equipo															
Combustibles disponibles		Gas natural (G20), gas propano (G31) y gasóleo													
Alimentación eléctrica		Panel de mandos opcional 230 VCA, 50 Hz													
Peso en vacío	kg	373	374	497	498	584	585	696	781	782	946	948	1249	1252	1256

* En configuración de 4 tomas, se debe respetar un caudal mínimo y permanente de P/55 (caudal en m3/h y P=potencia en th/h del generador). Valores según

Suministro

Cuerpo de caldera de acero con recuperador de condensación (acero inoxidable) montado • Puerta del hogar estanca, apertura de izquierda a derecha (indicar en el pedido sentido derecha/izquierda) • Conexiones de impulsión y retorno con bridas, contra-bridas, juntas y tornillos • Configuración hidráulica que permite la conexión del condensador y de la caldera en formato 2/3 tomas • Purgador automático • Turbuladores para los tubos de humos • OPCIONES: Presiones de servicio superiores 6, 8 y 10bar; capot insonorizado del quemador; amortiguadores anti vibratorios; cable conexión quemador y condensador separado. Aptas para quemador de gas o gasóleo.

Accesorios

Cuadro de mando Navistem B2000/B3000 • Capot insonorizador del quemador • Cable conexión quemador • Accesorios de regulación (sonda externa, control V3V mezcladora, MODBUS, telegestión, conexión IP, ...) • Amortiguadores anti vibratorios • Kit de neutralización de condensados • Filtro de lodos magnético Mag'Net Evo

Caldera de acero. Condensador de acero inoxidable desmontable.

Conexión con 2, 3 ó 4 tomas para una condensación optimizada en función de la instalación. Retorno a alta y baja temperatura.

Simplicidad hidráulica, no precisa de desacoplamiento hidráulico. Gran volumen de agua para evitar pérdidas por disposición de servicio.

Rendimiento hasta el 108% del PCI.

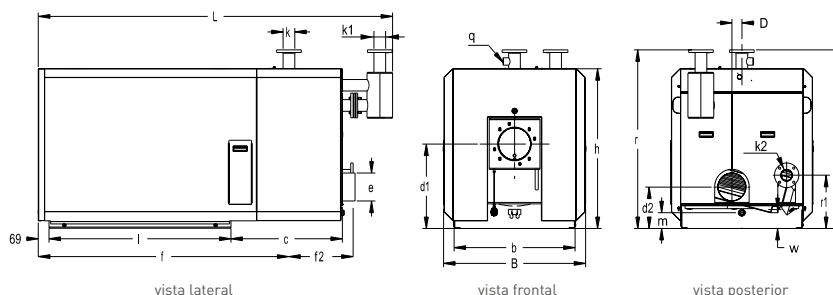


Dimensiones*

Modelos	L	I	B	h	k	k1	k2	q	n	f	f2	D	e	c	X min
	mm										mm		mm		
					Impulsión	Retorno Alta Temp.	Retorno Baja Temp.	Válvula Seguridad					Salida Humo		
					DN										
Varjet 1	1.824	884	775	880	1"1/2	1"1/2	1"1/2	3/4"	978	1.177	352	56		556	130
Varjet 2															
Varjet 3	1.896	986								1.400	250	40	133	541	140
Varjet 4			875	955	50	50	50	1"	1.075						
Varjet 5	2.212									1.602	353	41		631	
Varjet 6		1.186													
Varjet 7	2.309									1.602					
Varjet 8			925	1.040					1.163		420	65		726	
Varjet 9	2.568				65	65	65	1"1/4					180		140
Varjet 10		1.445								1.891					
Varjet 11	2.642		1.005	1.120					1.241		446	68		751	
Varjet 12															
Varjet 13	2.891	1.701	1.093	1.208	80	80	80	1"1/2	1.339	2.175	411	78	203	739	
Varjet 14															

*Las dimensiones indicadas pueden variar sin previo aviso. En caso de distancias críticas, por favor consulte.

kØ: Impulsión
 k1Ø: Retorno alta temperatura PN6
 k2Ø: Retorno baja temperatura PN6
 qØ: Toma válvula seguridad
 eØ: Ext. salida humo



Tarifa

Modelos	bar	kW		Caldera 2/3 tomas		Quemador Gas Natural		Quemador gasóleo		Panel de mandos					
		80°C/60°C	50°C/30°C	Código	PVP	Tipo	PVP	Tipo	PVP	Código	PVP				
Varjet 1	4	70	78	043250	9.185 €	Dos etapas	2.110 €	Dos etapas	1.300 €	Navistem B1000 059801	450 €				
Varjet 2		90	99	043251	9.590 €		3.030 €		1.425 €						
Varjet 3		120	132	043252	10.270 €		3.545 €		1.865 €						
Varjet 4		145	159	043253	10.290 €		3.860 €		2.005 €						
Varjet 5		165	181	043254	11.200 €		4.155 €		2.365 €						
Varjet 6		190	207	043255	11.445 €		5.280 €								
Varjet 7		225	245	043256	12.095 €		6.400 €		7.110 €						
Varjet 8		260	280	043257	13.140 €		6.745 €								
Varjet 9		300	324	043258	13.445 €										
Varjet 10		335	362	043259	15.115 €										
Varjet 11		370	399	043260	15.515 €										
Varjet 12		440	478	043261	17.735 €										
Varjet 13		510	550	043262	19.195 €		Modulante		6.400 €			Modulante	7.110 €	Navistem B2000 059828	1.325 €
Varjet 14		580	625	043263	20.730 €										

Puesta en marcha NO incluida, consulte con su responsable comercial.

VARJET PACK

De 70 kW a 580 kW listos para entrar en servicio

Conjunto de condensación a gas o gasóleo. Caldera presurizada de condensación, versión 2 tomas, quemador a gas o gasóleo y cuadro de mando.



Garantía, 5 años en el cuerpo de la caldera y dos años en el resto de los componentes y quemador.

QUEMADOR ETNA



NAVISTEM B2000



NAVISTEM B1000



Suministro especial mantenedores

Cuerpo de caldera de acero con recuperador de condensación (acero inoxidable) montado • Puerta del hogar estanca, apertura de izquierda a derecha (indicar en el pedido sentido derecha izquierda) • Visor del hogar integrado en la puerta • Conexiones de impulsión y retorno con bridas, contra-bridas, juntas y tornillos • Configuración hidráulica dos tomas • Punto de vaciado en la caldera y en el condensador • Sifón de drenaje de los condensados • Purgador automático • Caldera presurizada de condensación, suministrada con quemador a gas o gasóleo y cuadro de regulación NAVISTEM • Regulación NAVISTEM B1000 o B2000 según configuración • Turbuladores para los tubos de humos • Aislamiento del cuerpo de la caldera • Carenado, entregado por separado • Fibra refractaria bio para la protección de la cabeza del quemador • Anillas de elevación • Cepillo de limpieza • Placa soporte quemador (fabricado según las indicaciones facilitadas en el pedido) • Quemador seleccionado

El modelo particular de quemador para cada suministro puede variar del indicado en esta tarifa. En todos los casos se garantizan la potencia, rendimiento, regulación y nivel de emisiones. Consulte con su responsable comercial su necesidad en concreto.

Especificaciones técnicas

Para instalación de agua caliente, temperatura máxima de consigna a la impulsión 95°C • Conexiones humos chimenea B23 • Quemador de 2 llamas para los modelos VARJET 1 a VARJET 11, progresivo para los modelos VARJET 12, 13 y 14 • Presión de servicio 4bar • Caudal mínimo en la caldera: ver tabla de características en el apartado correspondiente

Accesorios

Capot insonorizado del quemador • Cable conexión quemador • Accesorios de regulación (sonda externa, control V3V mezcladora, MODBUS, telegestión, conexión IP, ...) • Amortiguadores anti vibratorios • Kit de neutralización de condensados • Filtro de lodos magnético Mag'Net Evo

Caldera de acero. Condensador de acero inoxidable desmontable, versión dos tomas.

Simplicidad hidráulica, no precisa de desacoplamiento hidráulico. Gran volumen de agua para evitar pérdidas por disposición de servicio.

Quemador ETNA de Ygnis, gas natural o gasóleo.

Sistema de regulación NAVISTEM.



Tarifa

Modelos	bar	kW	Código caldera	Quemador de gas bajo nivel emisiones, LowNOx	Regulación	Código	PVP Pack Gas
Varjet 1		70	043250	ETNA GAS serie 85AB, dos llamas o modelo equivalente			10.945 €
Varjet 2		90	043251				11.170 €
Varjet 3		120	043252	ETNA GAS serie 140AB, dos llamas o modelo equivalente			12.085 €
Varjet 4		145	043253				12.105 €
Varjet 5		165	043254	ETNA GAS serie 200AB, dos llamas o modelo equivalente			12.950 €
Varjet 6		190	043255		NAVISTEM B1000	059801	13.910 €
Varjet 7	4	225	043256	ETNA GAS serie 280AB, dos llamas o modelo equivalente			15.110 €
Varjet 8		260	043257	ETNA GAS serie 350AB, dos llamas o modelo equivalente			16.230 €
Varjet 9		300	043258				16.565 €
Varjet 10		335	043259	ETNA GAS serie 400PR, progresivo o modelo equivalente			18.105 €
Varjet 11		370	043260				18.810 €
Varjet 12		440	043261	ETNA GAS serie 550PR, progresivo o modelo equivalente			22.020 €
Varjet 13		510	043262	ETNA GAS serie 800PR, progresivo o modelo equivalente	NAVISTEM B2000	059828	25.295 €
Varjet 14		580	043263	ETNA GAS serie 1000PR, progresivo o modelo equivalente			26.225 €

Modelos	bar	kW	Código caldera	Quemador de gasóleo bajo nivel emisiones, LowNOx	Regulación	Código	PVP Pack Gasóleo
Varjet 1		70	043250	ETNA DIESEL serie 85AB, dos llamas o modelo equivalente			12.270 €
Varjet 2		90	043251				12.850 €
Varjet 3		120	043252	ETNA DIESEL serie 160AB, dos llamas o modelo equivalente			13.765 €
Varjet 4		145	043253				13.870 €
Varjet 5		165	043254				14.715 €
Varjet 6		190	043255	ETNA DIESEL serie 300AB, dos llamas o modelo equivalente	NAVISTEM B1000	059801	16.455 €
Varjet 7	4	225	043256				17.655 €
Varjet 8		260	043257				18.675 €
Varjet 9		300	043258	ETNA DIESEL serie 400AB, dos llamas o modelo equivalente			18.775 €
Varjet 10		335	043259				22.440 €
Varjet 11		370	043260	ETNA DIESEL serie 550AB, dos llamas o modelo equivalente			22.750 €
Varjet 12		440	043261				29.585 €
Varjet 13		510	043262	ETNA DIESEL serie 800PR, progresivo o modelo equivalente	NAVISTEM B2000	059828	29.510 €
Varjet 14		580	043263				37.070 €

Suministro especial MANTENEDORES. No acumulable a otras ofertas.

Solicite código y detalle del suministro a su responsable comercial.

Caldera presurizada de condensación, suministrada con quemador a gas o gasóleo y cuadro de regulación NAVISTEM.

Ensamblaje NO incluido.

Puesta en marcha NO incluida, consulte con su responsable comercial.

VARMEGA GAS

5 modelos de 465 a 1250 kW a equipar con quemador presurizado

Caldera preurizada de condensación a gas natural.



Garantía, 5 años en el cuerpo de la caldera y dos años en el resto de los componentes.

Características		465	625	810	1000	1250
Potencia máxima nominal útil a régimen (80/60)°C	kW	430	573	739	910	1136
Potencia útil a 50/30°C	kW	465	625	810	1000	1250
Potencia útil intermedia a régimen 30% de carga	kW	143	185	234	283	347
Rendimiento al 100% de potencia (80/60)°C	%	96,2	96,25	96,3	96,25	96,2
Rendimiento al 100% de potencia (50/30)°C	%	103,1	103,15	103,2	103,4	103,6
Rendimiento al 30% de potencia (50/30)°C	%	105,1	105,2	105,3	105,45	105,6
Caudal de gas (a Pn 15°C)	m³/h	34,56	45,98	59,19	73,2	91,66
Tasa mínima de modulación	%	En función del quemador instalado				
Combustible		Gas Natural (G20)				
Temperatura a la salida de humos (80/60°C)	°C	91,24	87,8	83,97	89	95,8
Caudal másico de humos a (80/60 °C)	g/s	182	247	312	392	480
Presión de servicio	bar	6				
Temperatura mínima de impulsión	°C	20				
Temperatura máxima impulsión	°C	95				
Caudal mínimo de circulación	m³/h	Sin restricciones				
Pérdidas de carga hidráulica, caudal P/20	daPa	250	300	300	320	340
Pérdidas en reposo (ΔT 30K)	W	1,5	2,3	2,9	3,6	4,4
Volumen de agua	l	420	540	720	810	960
Alimentación eléctrica		Panel de mandos opcional 230 VCA, 50 Hz				
Peso en vacío	kg	1199	1469	1742	1937	2345

Existen modelos VARMEGA desde 175 a 350kW, consulte con su responsable comercial la aplicación a su proyecto.

Suministro

Cuerpo de caldera inoxidable monobloc aislado • Conexión hidráulica de dos tomas • Bridas de conexión impulsión y retorno, anillas de elevación • Puerta de hogar estanca y aislada, apertura derecha o izquierda • Visor de llama • Caja de humos desmontable • Tapa de acceso vista lado humos • Turbuladores inoxidables para los tubos de humo • Sifon de condensados • Placa de adaptación quemador (especificar referencia en el pedido) • Fibra refractaria para proteger la cabeza del quemador • Carenado fácilmente desmontable

Accesorios

Panel de mando Navistem B1000 y B2000 • Amortiguadores antivibratorios • Kit de contrabridas, impulsión, retorno y seguridad • Kit de neutralización de condensados • Filtro magnético Mag'Net evo

Caldera de condensación de 3 pasos de humo para equipar con quemador de gas natural.

Recuperador de humos en acero inoxidable integrado 304L.

Cuerpo de caldera en acero monobloc fuertemente aislado (100 mm).

Sin restricciones de temperatura, ni de humos ni de agua.

Simplicidad de instalación gracias a la eliminación de desdoblamiento hidráulico, sin caudal mínimo.

Puerta delantera, con apertura a derecha o izquierda. Visor de llama integrado en la puerta. 2 anillos de elevación.

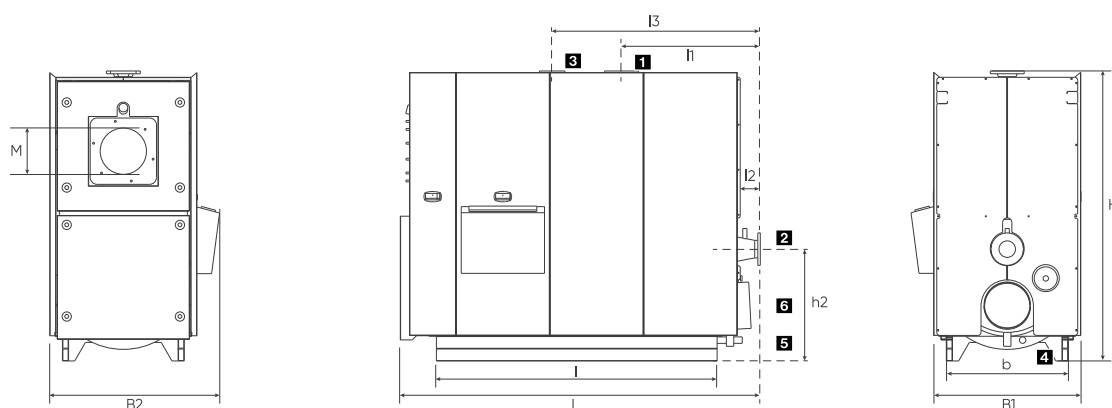
Tubería de impulsión y retorno embreadada suministrado con bridas, contrabridas, juntas, tornillos y tuercas. Racor de alimentación y de vaciado con llave.



Dimensiones*

Modelos	L	B1	B2	H	I	b	Ø M	Ø D	mm										
									I1	1	I2	h2	2	I3	3	4	5		
465	2307	874	102	1745	1820	710	290	892	DN100	125	662	DN100	1342	1" 1/2					
625	2336	952	1100	1880	1820	790	350	902	300	130	725		1351						
810	2739				2220			904		131			1554	2"	42	48			
1000	2520	1022	1170	2065	1990	860	350	664	DN125	123	778	DN125	1314						
1250	2949				2420			894		124			1744	2" 1/2					

*Las dimensiones indicadas pueden variar sin previo aviso. En caso de distancias críticas, por favor consulte.



Tarifa

Modelos	bar	kW		Código	PVP
		80°C/60°C	50°C/30°C		
Varmega gas 465 ES		430	465	041787	21.195 €
Varmega gas 625 ES		573	625	041788	23.905 €
Varmega gas 810 ES	6	739	810	041789	27.670 €
Varmega gas 1000 ES		910	1.000	041790	30.120 €
Varmega gas 1250 ES		1136	1.250	041791	34.200 €

Puesta en marcha NO incluida, consulte con su responsable comercial.

AGUA CALIENTE SANITARIA

Acero inoxidable. El uso del acero inoxidable dota a nuestros productos de gran resistencia a la corrosión y una fiabilidad excepcional, además de prolongar su rendimiento.

Nuestros productos están diseñados para funcionar en armonía, lo que nos permite proponer diferentes configuraciones para dar respuesta a las expectativas específicas de nuestros clientes y comerciales más exigentes.

El uso de materiales de alta calidad, combinados con una producción automatizada, una moderna gestión de líneas de producción y la utilización de robots, garantizan la calidad y eficiencia de la solución aplicada.

La larga duración, el sencillo mantenimiento y la disponibilidad de recambios de los productos ACV e YGNIS garantizan un coste de funcionamiento muy reducido durante su vida útil.

Una gama de productos exclusiva y que continúa definiendo los estándares de rendimiento del mercado solo puede mantenerse mediante un firme compromiso con la investigación y desarrollo internos.

HEAT MASTER

SMART

HR

LCT

HEAT SWITCH



EXCELLENCE
IN HOT WATER





<p>GENERACIÓN DOBLE SERVICIO</p>	<p>TANK IN TANK</p> 	<p>HEAT MASTER TC</p>
<p>ACUMULACIÓN CON INTERCAMBIO</p>	<p>TANK IN TANK</p> 	<p>SMART</p> <p>HR I</p> <p>HR S</p>
	<p>SERPENTIN</p> 	<p>LCT 1 CO PLUS</p> <p>LCT 1 CO</p> <p>LCT 2 CO</p>
	<p>ACUMULACIÓN ACS</p>	<p>ACUMULACIÓN ACS</p> 
<p>INERCIA CALEFACCIÓN</p>	<p>DEPÓSITO INERCIA</p> 	<p>LCT P</p>
<p>GENERACIÓN POR INTERCAMBIO</p>	<p>INSTANTÁNEO</p> <p>SEMI INSTANTÁNEO</p> 	<p>HEAT SWICHT I</p>
		<p>HEAT SWICHT SI</p>

100 l
150 l
200 l
250 l
300 l
350 l
400 l
450 l
500 l
550 l
600 l
650 l
700 l
750 l
800 l
850 l
900 l
950 l
1.000 l
1.500 l
2.000 l
2.500 l
3.000 l
3.500 l
4.000 l
5.000 l

De 200 a 300 l (de 25 a 120kW)

De 320 a 600 l

De 320 a 800 l

De 320 a 800 l

De 500 a 3.000 l

De 500 a 3.000 l

De 500 a 2.000 l

De 500 a 3.000 l

De 500 a 5.000 l

10 KW
50 KW
100 KW
150 KW
200 KW
250 KW
300 KW
350 KW
400 KW
450 KW
500 KW
550 KW
600 KW
650 KW
700 KW
750 KW
800 KW
850 KW
900 KW
950 KW
1.000 KW
1.050 KW
1.100 KW
1.150 KW
2.000 KW
2.050 KW

De 31 a 1.050 kW

De 31 a 1.050 kW

HEAT MASTER TC

7 Modelos de 25 kW a 120 kW (capacidad de 200 l a 300 l)

Generador de pie de doble servicio "Total Condensing" a gas con acumulador ACS inox Integrado.



Garantía de 2 años para quemador y elementos eléctricos.

Características

	25 C	25 TC	35 TC	45 TC	70 TC	85 TC	120 TC
Combustible	GN/GLP						
Gasto calorífico máximo (calefacción) PCS	kW	27,8	38,9	50,0	77,6	94,4	127,7
Potencia útil a régimen máx. (80/60°C)	kW	24,3	34,2	44,7	68,0	82,5	111,6
Potencia útil mín. (80/60°C)	kW	4,9	6,8	8,8	20,9	20,5	24,3
Potencia nominal en ACS	kW	25,0					
Perfil de carga declarado	XXL						
Eficiencia energética del caldeo de agua	%	74,0	87,2	87,2	85,0	-	-
Clase eficiencia energética en calentamiento de agua		B	A			-	-
Eficiencia energética estacional de calefacción	%	93,0				92,0	
Clase de eficiencia energética en calefacción	A						
Rendimiento útil 100% de carga (50/30oC)	%	-	103,9			105,8	
Rendimiento útil 30% de carga (EN667)	%	109,0				108,0	
Rendimiento en ACS a Δt = 30°C	%	99,2	105,4	105,4	103,1	103,9	102,2
Capacidad total	l	200			315		
Capacidad de ACS	l	80	100			190	
Capacidad de primario	l	120	100			125	
Conexión ACS	Ø"	1M					
Conexión de calefacción	Ø"	1H			6/4H		
Conexión gas	Ø"	3/4M					
Conexión de chimenea	Ømm	80/100	80/125			100/150	
Pérdida de carga tanque a Δt = 20°C	mbar	3,0	3,0	6,0	10,0	9,0	14,0
Consumo de gas (potencia máxima)	m³/h	-	2,7	3,6	4,7	7,2	8,6
Consumo de gas (potencia mínima)	m³/h	-	0,5	-	-	-	-
Temperatura máxima de trabajo	°C	87					
Presión máxima (primario)	bar	3,0					
Presión máxima (ACS)	bar	8,6					
Voltaje	Vac	230/50Hz					
Consumo eléctrico	w	95,0	110,0	126,0	210,0	266,0	327,0
Nivel de potencia acústica LWA en interiores	dB	60			59	60	61
Peso en vacío	kg	174	177	298		299	
Caudal punta a 40°C	l/10'	234	361	408	451	716	900
Caudal punta 1ª hora a 40°C	l/60'	748	1.018	1.328	1.610	2.455	3.620
Caudal continuo a 40 °C	l/h	617	788	1.104	1.390	2.087	3.402
Caudal punta a 45°C	l/10'	301					
Caudal punta 1ª hora a 45°C	l/60'	865					
Caudal continuo a 45 °C	l/h	676					
Caudal punta a 60°C	l/10'	145	183	197	320	348	440
Caudal punta 1ª hora a 60°C	l/60'	478	577	749	894	1.391	1.638
Caudal continuo a 60°C	l/h	400	473	662	820	1.252	1.520

Parámetros de funcionamiento: Circuito Primario 87°C; Entrada AFCH 10°C; Tª Max de ACS 75°C

Suministro

Conexión chimenea concéntrica • Salida de gases interior • Cámara de combustión • Cuerpo de caldera de acero inoxidable • Acumulador tipo "Tank in Tank" de producción ACS • Disco de separación circuito primario • Tanque "condensador" de precalentamiento de ACS • Bandeja de recogida de condensados • Bomba de carga interna de alta eficiencia • Sonda NTC de calefacción • Presostato • Panel eléctrico • Panel de mandos ACVMax • Vaina de temperatura ACS • Purgador automático • Alimentación de gas • Válvula de gas • Válvula de seguridad ACS • Quemador modulante de pre-mezcla de aire/gas

Accesorios

Sonda exterior NTC 12 kΩ • Bomba de circulación primario Prestige Solo/Heat Master TC • Termostato ambiente modulante RC 35 RF inalámbrico Opentherm de programación diaria con 6 franjas de funcionamiento • Vaso de expansión primario 12 L. (Modelos 25 C - 25/35/45 TC) • Vaso de expansión primario 18 L. (Modelos 70/85/120 TC) • Vaso de expansión ACS 5 L. (Acum. hasta 150 L.) • Vaso de expansión ACS 8 L. (Acum. 151 a 250 L.) • Mezclador termostático Compact Mix 1" • Mezclador termostático Compact Mix 1 1/4" • Mezclador termostático Compact Mix 1 1/2" • Kit neutralizador de condensados • Filtro de lodos magnético Mag'Net Evo

Generador de doble servicio "Total Condensing" que incorpora acumulador de ACS fabricado en Acero Inoxidable con tecnología Tank in Tank.

El generador está diseñado para trabajar a temperaturas de producción de ACS superiores a 70°C.

Sistema electrónico ACVMax de última generación que incorpora señales de alarma y control externo 0-10 V.

Gran capacidad del circuito primario que permite trabajar con varios circuitos diferentes de calefacción sin necesidad de compensador hidráulico.

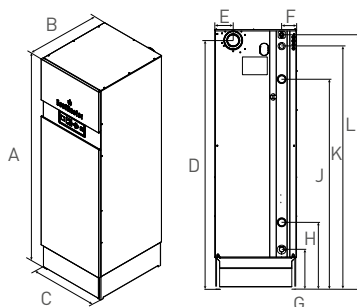


Dimensiones*

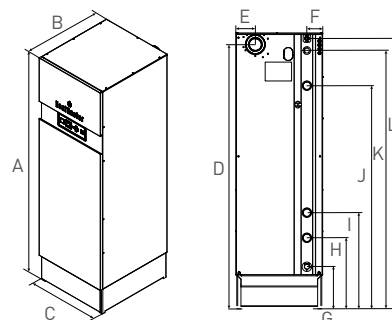
Modelos	A	B	C	D	E	F	G	H	I	J	K	L
	mm											
HM 25/45 TC	1755	708	600	1670	145	110	273	446	-	1405	1610	1717
HM 70/120 TC	2170	753	690	2080	155	125	311	540	740	1750	2030	2126

*Las dimensiones indicadas pueden variar sin previo aviso. En caso de distancias críticas, por favor consulte.

HM 25/45 TC



HM 70/120 TC



Tarifa

Modelos	Código	PVP
Heat Master 25 C	A1002007 / 786804	5.830 €
Heat Master 25 TC	05652101 / 784177	6.020 €
Heat Master 35 TC	05652201 / 784178	6.815 €
Heat Master 45 TC	05652301 / 784179	7.860 €
Heat Master 70 TC	05652401 / 784180	11.235 €
Heat Master 85 TC	05652501 / 784181	11.545 €
Heat Master 120 TC	05652601 / 784182	13.655 €

Accesorios	Código	PVP
Sonda exterior NTC 12 kΩ	A1002029 / 786806	40 €
Termostato ambiente modulante RC 35 RF inalámbrico Opentherm de programación diaria con 6 franjas de funcionamiento	10800361 / 784521	215 €
Termostato de ambiente RC 30 On/Off, de programación diaria con 6 franjas de funcionamiento	10800358 / 784515	110 €
Vaso de expansión primario 12 L. (Modelos 25 C - 25/35/45 TC)	557A7008 / 786725	120 €
Vaso de expansión primario 18 L. (Modelos 70/85/120 TC)	XC200108 / 787515	135 €
Vaso de expansión ACS 5 L. (Acum. hasta 150 L.)	55301300 / 55301300	50 €
Vaso de expansión ACS 8 L. (Acum. 151 a 250 L.)	55301400 / 785265	60 €
Mezclador termostático Compact Mix 3/4"	557A1032 / 786662	505 €
Mezclador termostático Compact Mix 1"	557A1033 / 786663	680 €
Mezclador termostático Compact Mix 1 1/4"	557A1034 / 786664	720 €
Mezclador termostático Compact Mix 1 1/2"	557A1035 / 786665	1.125 €
Bomba de circulación primario Heat Master TC	557A4027 / 786709	855 €
Válvula de seguridad 7 bar Ø 3/4"	557A1500 / 786690	25 €

Puesta en marcha NO incluida, consulte con su responsable comercial.

SMART

4 Modelos de 320 l a 600 l

Interacumulador inoxidable Tank in Tank de gran producción de ACS.
Posición suelo.



Características

		SMART 320	SMART 420	SMART 420 DUPLEX	SMART 600
Capacidad total	l	318		413	606
Capacidad de ACS	l	263		358	445
Capacidad e primario	l		55		161
Superficie intercambio	m ²	2,65		3,24	3,58
Temperatura máxima	°C			90	
Presión máxima de trabajo	bar			8,6	
Presión máxima de servicio (calefacción)	bar			4	
Peso en vacío	kg	141		167	238
Clasificación energética			C		-
Pérdida de carga	mbar	90		95	92
Caudal primario	m ³ /s		1,81		2
Caudal punta a 40 °C	L/10 min	922		1.195	1.345
Caudal punta 1ª hora a 40 °C	L/60 min	2.666		3.151	3.437
Caudal continuo a 40 °C	L/h	2.093		2.536	2.511
Caudal punta a 45 °C	L/10 min	790		1.012	1.153
Caudal punta 1ª hora a 45 °C	L/60 min	2.285		2.608	2.946
Caudal continuo a 45 °C	L/h	1.794		2.058	2.152
Caudal punta a 60 °C	L/10 min	504		620	706
Caudal punta 1ª hora a 60 °C	L/60 min	1.368		1.513	1.733
Caudal continuo a 60 °C	L/h	1.037		1.153	1.232
Duración de puesta a régimen de 10 a 80 °C (tanque)	min	23		24	35
Potencia máxima absorbida (tanque)	kW	60		65	71

*Circuito primario a 85°C; entrada agua fría 10 °C, temperatura consigna ACS 80 °C.

Suministro

Aislamiento de espuma de poliuretano y acabado con revestimiento de polipropileno de gran resistencia a los golpes • Sistema antifugas en conexiones hidráulicas • Conexión de recirculación • Termostato de maniobra • Termómetro frontal • Modelo Duplex con tanque interior fabricado en acero Uranus 45N apto para aguas de hasta 2000 mg de cloruros/L

Accesorios

Sonda NTC de caldera para gestión de la temperatura de ACS • Kits de conexiones para montaje de varios equipos en batería • Mezclador termostático Compact Mix 1 1/4" • Vaso de expansión de 18 L • Válvula de seguridad limitadora de presión tarada a 7 bar



Interacumulador tank in tank de doble envoltente de gran superficie de intercambio.

Tanque interior de ACS fabricado en acero inoxidable.

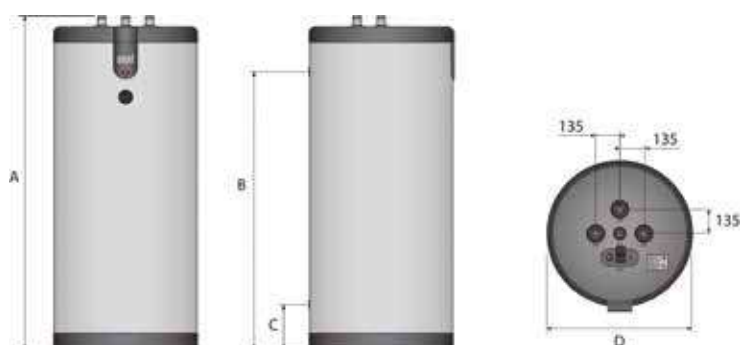
Tecnología de acumulador autobasculante que genera el efecto de autodesincrustación de la cal disminuyendo el mantenimiento.

Diseñado para trabajar con temperaturas de ACS superiores a 70°C.

Dimensiones*

Modelos	A	B	C	D	Conexión de tanque ACS	Conexión de recirculación / válvula de seguridad	Conexión tanque primario
	mm						
Smart 320	1602	1280					
Smart 420	2024	1705	250	660	M 1"1/2 (40/49)	M 1"1/2 (40/49)	H 1"1/2 (40/49)
Smart 420 D							
Smart 600	1901	1583	255	817			H 2" (50/60)

* Las dimensiones indicadas pueden variar sin previo aviso. En caso de distancias críticas, por favor consulte.



Tarifa

Modelos	Código	PVP
Smart 320	06618501 / 784204	2.265 €
Smart 420	06618601 / 784206	2.575 €
Smart 420 Duplex	06508101 / 784192	3.655 €
Smart 600	06619301 / 784212	3.470 €

Accesorios	Código	PVP
Sonda ntc 12kΩ:3200 de caldera para acumulador	5476G003 / 786491	35 €
Kit de conexión base primario en batería smart 320-400	10800179 / 784403	430 €
Kit de conexión adicional batería smart 320-400	10800180 / 784404	500 €
Kit de conexión base primario en batería smart 600 / hr i	10800178 / 784402	425 €
Kit de conexión adicional batería smart 600 / hr i	10800181 / 784405	520 €
Vaso de expansión 18 l (251 - 600 l)	55301600 / 785266	110 €
Valvula seguridad 7 bar 1"	55210900 / 785259	110 €
Mezclador termostático compact mix 1 1/4"	557A1034 / 786664	720 €

HR I

3 Modelos de 320 l a 800 l

Interacumulador inoxidable Tank in Tank de gran producción de ACS.
Posición suelo.



Características		HR I 320	HR I 600	HR I 800
Capacidad total	l	318	606	800
Capacidad de ACS	l	263	445	675
Capacidad e primario	l	55	161	125
Superficie intercambio	m ²	2,65	3,58	4,56
Temperatura máxima	°C		90	
Presión máxima de trabajo	bar		8,6	
Presión máxima de servicio (calefacción)	bar		4	
Peso en vacío	kg	127	220	265
Clasificación energética		C	-	-
Pérdida de carga	mbar	90	92	175
Caudal primario	m ³ /s	1,81	2,08	
Caudal punta a 40 °C	L/10 min	922	1.345	1.881
Caudal punta 1ª hora a 40 °C	L/60 min	2.732	3.437	4.270
Caudal continuo a 40 °C	L/h	2.172	2.511	2.868
Caudal punta a 45 °C	L/10 min	790	1.153	1.612
Caudal punta 1ª hora a 45 °C	L/60 min	2.342	2.946	3.660
Caudal continuo a 45 °C	L/h	1.862	2.152	2.458
Caudal punta a 60 °C	L/10 min	504	706	961
Caudal punta 1ª hora a 60 °C	L/60 min	1.402	1.733	2.124
Caudal continuo a 60 °C	L/h	1.077	1.232	1.395
Duración de puesta a régimen de 10 a 80 °C (tanque)	min	23	35	66
Potencia máxima absorbida (tanque)	kW	60	71	82

*Circuito primario a 85°C; entrada agua fría 10 °C, temperatura consigna ACS 80 °C.

Suministro

Aislamiento flexible de 100 mm de alta eficiencia de espuma de poliuretano acabado en vinilo y cremallera • Sistema antifugas en conexiones hidráulicas • Conexión de recirculación • Conexiones hidráulicas sanitarias inferiores que facilitan la instalación • Incorpora llave de vaciado inferior del tanque de ACS y boca de acceso al mismo

Accesorios

Sonda NTC de caldera para gestión de la temperatura de ACS • Kits de conexiones para montaje de varios equipos en batería • Mezclador termostático Compact Mix 1 1/4" • Vaso de expansión de 18 o 40 L • Válvula de seguridad limitadora de presión tarada a 7 bar • Kit termostato de maniobra y termómetro para control de la instalación



Interacumulador tank in tank de doble envoltente de gran superficie de intercambio.

Tanque interior de ACS fabricado en acero inoxidable.

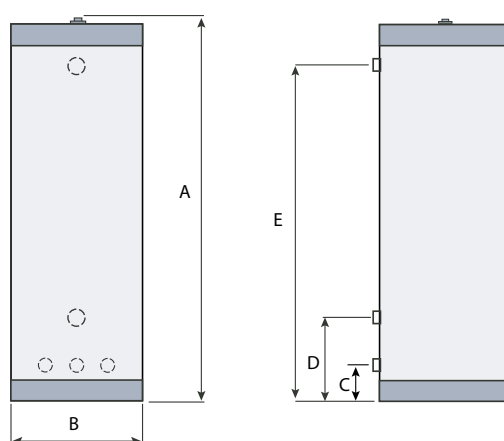
Tecnología de acumulador autobasculante que genera el efecto de autodesincrustación de la cal disminuyendo el mantenimiento.

Diseñado para trabajar con temperaturas de ACS superiores a 70°C.

Dimensiones*

Modelos	A	B	C	D	E	Conexión de tanque ACS	Conexión de recirculación	Conexión tanque primario
	mm							
HR i 320	1800	760	142	468	1498			
HR i 600	2095	904	144	458	1786	M 1"1/2 (40/49)	M 3/4" (20/27)	H 2" (50/60)
HR i 800	2122	982	132	509	1759			

* Las dimensiones indicadas pueden variar sin previo aviso. En caso de distancias críticas, por favor consulte.



Tarifa

Modelos	Código	PVP
HR i 320	A1004573 / 787344	2.675 €
HR i 600	A1004574 / 787345	4.115 €
HR i 800	A1004575 / 787346	5.495 €

Accesorios	Código	PVP
Kit termostato y termómetro para hr	A1004714 / 787373	105 €
Sonda ntc 12kΩ:3200 de caldera para acumulador	5476G003 / 786491	35 €
Kit de conexión base primario en batería smart 600 / hr	10800178 / 784402	425 €
Kit de conexión adicional batería smart 600 / hr	10800181 / 784405	520 €
Vaso de expansión 18 l (251 - 600 l)	55301600 / 785266	110 €
Vaso de expansión 40 l (601 - 1000 l)	XC200067 / 787495	145 €
Valvula seguridad 7 bar 1"	55210900 / 785259	110 €
Mezclador termostático compact mix 1 1/4"	557A1034 / 786664	720 €

HR S

5 Modelos de 320 l a 800 l

Interacumulador Inox Tank in Tank de gran producción de ACS de aislamiento desmontable. Posición suelo.



Características

		HR S 320	HR S 320 DUPLEX	HR S 600	HR S 600 DUPLEX	HR S 800
Capacidad total	l	318		606		800
Capacidad de ACS	l	263		445		675
Capacidad e primario	l	55		161		125
Superficie intercambio	m ²	2,65		3,58		4,56
Temperatura máxima	°C	85				
Presión máxima de trabajo	bar	8,6				
Presión máxima de servicio (calefacción)	bar	4				
Peso en vacío	kg	106		201		261
Clasificación energética		C				
Pérdida de carga	mbar	90		92		175
Caudal primario	m ³ /s	1,81		2,08		
Caudal punta a 40 °C	L/10 min	922		1.345		1.881
Caudal punta 1ª hora a 40 °C	L/60 min	2.732		3.437		4.270
Caudal continuo a 40 °C	L/h	2.172		2.511		2.868
Caudal punta a 45 °C	L/10 min	790		1.153		1.612
Caudal punta 1ª hora a 45 °C	L/60 min	2.342		2.946		3.660
Caudal continuo a 45 °C	L/h	1.862		2.152		2.458
Caudal punta a 60 °C	L/10 min	504		706		961
Caudal punta 1ª hora a 60 °C	L/60 min	1.402		1.733		2.124
Caudal continuo a 60 °C	L/h	1.077		1.232		1.395
Duración de puesta a régimen de 10 a 80 °C (tanque)	min	23		35		666
Potencia máxima absorbida (tanque)	kW	60		71		82

*Circuito primario a 85°C; entrada agua fría 10 °C, temperatura consigna ACS 80 °C.

Suministro

Aislamiento flexible de 100 mm de alta eficiencia en espuma de poliuretano de células abiertas desmontable con acabado en vinilo que permite el acceso de toda la gama por puerta de 800 mm • Sistema antifugas en conexiones hidráulicas • Conexión de recirculación • Modelos Duplex con tanque interior fabricado en acero Uranus 45N apto para aguas de hasta 2000 mg de cloruros/L

Accesorios

Sonda NTC de caldera para gestión de la temperatura de ACS • Kits de conexiones para montaje de varios equipos en batería • Mezclador termostático Compact Mix 1 1/4" • Vaso de expansión de 18 o 40 L • Válvula de seguridad limitadora de presión tarada a 7 bar • Kit termostato de maniobra y termómetro para control de la instalación



Interacumulador tank in tank de doble envoltente de gran superficie de intercambio.

Tanque interior de ACS fabricado en acero inoxidable.

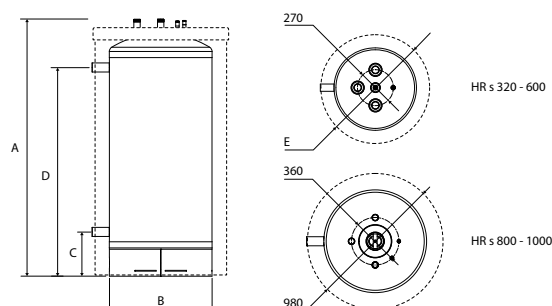
Tecnología de acumulador autobasculante que genera el efecto de autodesincrustación de la cal disminuyendo el mantenimiento.

Diseñado para trabajar con temperaturas de ACS superiores a 70°C.

Dimensiones*

Modelos	A	B	C	D	E	Conexión de tanque ACS	Conexión de recirculación	Conexión tanque primario
	mm							
HR S 320	1600	559	255	1285	700	M 1"1/2 (40/49)	M 1"1/2 (40/49)	H 2" (50/60)
HR S 320 D								
HR S 600	1895	703	335	1585	845	M 1"1/2 (40/49)	M 1"1/2 (40/49)	H 2" (50/60)
HR S 600 D								
HR S 800	1955	780	335		980			

* Las dimensiones indicadas pueden variar sin previo aviso. En caso de distancias críticas, por favor consulte.



Tarifa

Modelos	Código	PVP
HR S 320	06632801 / 784233	2.395 €
HR S 320 Duplex	06510701 / 784196	3.495 €
HR S 600	06632901 / 784234	3.515 €
HR S 600 Duplex	06510801 / 784197	4.560 €
HR S 800	06633001 / 784235	4.885 €

Accesorios	Código	PVP
Kit termostato y termómetro para hr	A1004714 / 787373	105 €
Sonda ntc 12kΩ:3200 de caldera para acumulador	5476G003 / 786491	35 €
Kit de conexión base primario en batería smart 600 / hr	10800178 / 784402	425 €
Kit de conexión adicional batería smart 600 / hr	10800181 / 784405	520 €
Vaso de expansión 18 l (251 - 600 l)	55301600 / 785266	110 €
Vaso de expansión 40 l (601 - 1000 l)	XC200067 / 787495	145 €
Valvula seguridad 7 bar 1"	55210900 / 785259	110 €
Mezclador termostático compact mix 1 1/4"	557A1034 / 786664	720 €

LCT 1 CO PLUS

8 Modelos de 500 l a 3.000 l

Depósito de intercambio y acumulación de alto rendimiento.
Sistemas de preparación de ACS colectiva.



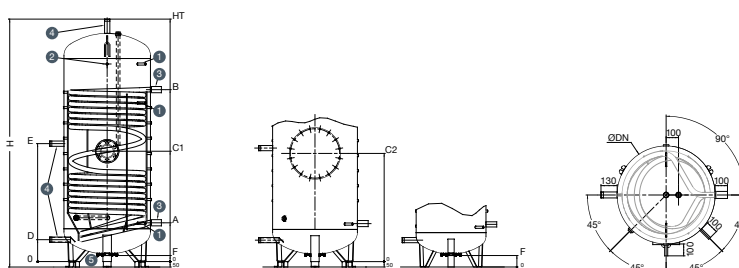
Garantía de 5 años en el intercambiador y 2 años elementos eléctricos

Dimensiones*

	LCT 1CO PLUS 500 L	LCT 1CO PLUS 750 L	LCT 1CO PLUS 900 L	LCT 1CO PLUS 1.000 L	LCT 1CO PLUS 1.500 L	LCT 2000 1CO PLUS	LCT 2500 1CO PLUS	LCT 3000 1CO PLUS	
ØDN (mm)	650		790		1.000	1.100	1.400		
Ø con aislamiento (mm)	850		990		1.200	1.300	1.600		
Conexión retorno inter (A) (mm)	397	381	354		429	600	650		
Conexión impulsión inter (B) (mm)	1.383	1.271	1.570		1.644	1.722	1.587		
Brida / boca de hombre (C) (mm)	770 (brida)	740 (brida)	1008 (boca de hombre)	1008 (boca de hombre)	1083 (boca de hombre)	650 (boca de hombre)		730 (boca de hombre)	
Conexión agua fría (D) (mm)	250		200		320	600	680		
Conexión recirculación (E) (mm)	970	937	1.058	1.200	1.132	1.244	1.180	1.245	
Sondas y term. (1 Y 2)	H 1/2" (15/21)								
Conexiones serpentín (3)	H 1"1/4 (33/42)	H 1"1/2 (40/49)							
AF/ACS/recirculación (4)	M 1"1/2 (40/49)				M 2" (50/60)				
Vaciado (5)	H 1"1/4 (33/42)					H 2" (50/60)			
Altura (mm)	Sin patas (HT)	1.950	1.935	2.215	2.460	2.215	2.061	1.936	2.069
	Con patas (H)	1.950	1.985	2.265	2.510	2.265	2.261	2.136	2.269
Ancho de paso (mm)	680	800	880		1.055	1.170	1.430		
Peso (Kg)	135	210	252	255	359	489	640	662	
Superficie serpentín (m ²)	2,90	3,72	4,66		6,09	5,60	7,00		
Volumen serpentín (L)	17,8	28,3	40,0		52,4	48,1	60,1		
Resistencias eléctricas compatibles (kW)	-	-	5 - 10			9 - 15 - 30			

* Las dimensiones indicadas pueden variar sin previo aviso.
En caso de distancias críticas, por favor consulte.

** Disponible modelo 300 L bajo condiciones especiales.



Suministro

Cuba de acero con revestimiento vitrificado sanitario Sécur'email® • Serpentín de acero vitrificado • Fondo del depósito aislado • Uno ó dos ánodos de magnesio (entregados, pero no montados) • Vaciado 1 ¼" en el punto más bajo del depósito • Tres vainas sobre el depósito de 20 mm sin apertura • Picaje para emplazar termómetro • Brida Ø112 mm o boca de inspección de Ø400 mm, con aislamiento • Extensión para la conexión del vaciado (salvo modelo 500 L) • Dos anillas de elevación

Accesorios

Protección catódica mediante ánodo electrónico (2 electrodos de titanio) • Kit resistencia eléctrica blindada de 5 kW a 30 kW suministrada con aquastato de seguridad y regulación (ajustado en fábrica a 65°C, ajustable entre 18°C y 80°C) • Vaso de expansión de 18 o 40 L • Válvula de seguridad limitadora de presión tarada a 7 bar

Cuba de acero al carbono con revestimiento interior vitrificado resistente a temperaturas elevadas DIN 4753.

Compacto, anchura de la cuba de únicamente 790 mm para el modelo de 1.000 L.



Potencias de intercambio

		500 L			750 L			900 L			1000 L		
Pérdida de carga (*)	mbar	202			212			163			163		
Caudal primario	m³/h	4			5			5			5		
Temperatura primario	°C	70	80	90	70	80	90	70	80	90	70	80	90
Potencia a 60 °C (**)	kW	55	81	104	68	99	127	79	115	148	79	115	148
Producción continua a 60 °C (**)	L/h	954	1.386	1.788	1.158	1.698	2.190	1.362	1.974	2.538	1.362	1.974	2.538
Potencia a 45 °C (**)	kW	78	99	120	95	121	147	110	140	170	110	140	170
Producción continua a 45 °C (**)	L/h	1.902	2.430	2.958	2.328	2.976	3.618	2.694	3.438	4.170	2.694	3.438	4.170
Producción en 10 min a 45 °C (***)	L	632	651	668	919	935	938	1.113	1.114	1.120	1.233	1.238	1.239

*Fluido: agua **Agua fría a 10 °C ***Agua fría a a 10 °C - Almacenamiento a 60 °C

		1500 L			2000 L ⁺			2500 L ⁺			3000 L ⁺		
Pérdida de carga (*)	mbar	214			445			565			565		
Caudal primario	m³/h	5			3			3			3		
Temperatura primario	°C	70	80	90	70	80	90	70	80	90	70	80	90
Potencia a 60 °C (**)	kW	98	141	180	84	118	141	84	118	149	84	118	149
Producción continua a 60 °C (**)	L/h	1.686	2.424	3.096	1.440	2.034	2.214	1.440	2.034	2.214	1.440	2.034	2.214
Potencia a 45 °C (**)	kW	134	170	205	112	140	168	112	140	168	112	140	168
Producción continua a 45 °C (**)	L/h	3.294	4.176	5.046	2.742	3.438	4.122	2.742	3.438	4.122	2.742	3.438	4.122
Producción en 10 min a 45 °C (***)	L	1.740	1.768	1.796	2.408	2.411	2.412	2.963	2.980	2.997	3.596	3.634	3.669

*Fluido: agua **Agua fría a 10 °C ***Agua fría a a 10 °C - Almacenamiento a 60 °C

⁺ Hasta nuevo diseño

Tarifa

Modelos	Código	PVP
LCT 500 1CO PLUS	065376 / 650029	1.930 €
LCT 750 1CO PLUS	065377 / 650030	2.410 €
LCT 900 1CO PLUS	065378 / 650031	3.125 €
LCT 1000 1CO PLUS	065379 / 650032	3.280 €
LCT 1500 1CO PLUS	065380 / 650033	4.475 €
LCT 2000 1CO PLUS*	XC537401 / 787620	5.850 €
LCT 2500 1CO PLUS*	XC537501 / 787621	6.415 €
LCT 3000 1CO PLUS*	XC537601 / 787622	6.570 €

Disponible modelo 300 L bajo condiciones especiales.

* Hasta nuevo diseño.

Accesorios	Código	PVP
Protección electrónica 2 elect.550mm	XC600100 / 787710	210 €
Vaso de expansión 18 l (251 - 600 l)	55301600 / 785266	110 €
Vaso de expansión 40 l (601 - 1000 l)	XC200067 / 787495	140 €
Valvula seguridad 7 bar 1"	55210900 / 785259	105 €
Valvula seguridad 7 bar 1 1/2"	XC200065 / 787494	210 €
Kit eléctrico 5 kw - br 230 / 400 v	065285 / 029405	270 €
Kit eléctrico 10 kw - br 400 v	065287 / 029406	335 €
Kit eléctrico 5 kw + adapt 230 / 400 v	065286 / 029726	430 €
Kit eléctrico 10 kw + adapt 400 v	065288 / 029727	510 €
Kit eléctrico 15 kw + adapt 400 v	065290 / 029728	565 €
Kit resist.elec.9kw dn400-lct 1co plus 2000-3000	10800276 / 784449	515 €
Kit resist.elec.15kw dn400-lct 1co plus 2000-3000	10800277 / 784452	565 €
Kit resist.elec.30kw dn400-lct 1co plus 2000-3000	10800278 / 788058	615 €

LCT 1 CO

8 Modelos de 500 l a 3.000 l

Depósito de intercambio y acumulación de gran capacidad.
Sistemas de preparación de ACS colectiva.

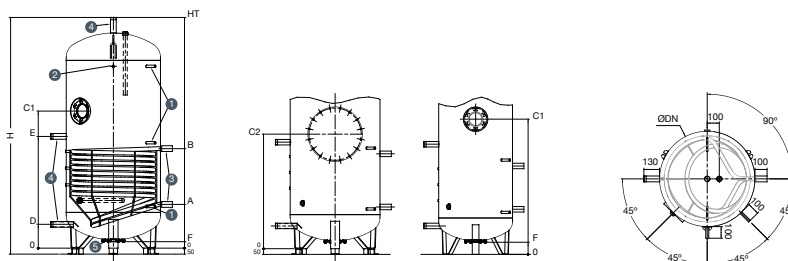


Garantía de 5 años en el intercambiador y 2 años elementos eléctricos

Dimensiones*

	LCT 500 1CO	LCT 750 1CO	LCT 900 1CO	LCT 1000 1CO	LCT 1500 1CO	LCT 2000 1CO	LCT 2500 1CO	LCT 3000 1CO	
ØDN (mm)	650		790		1.000		1.250		
Ø con aislamiento (mm)	850		990		1.200		1.450		
Conexión retorno inter (A) (mm)	397		367		442		627		
Conexión impulsión inter (B) (mm)	778	834	965		1.083		1.240		
Brida / boca de hombre (C) (mm)	1190 (brida)	1150 (brida)	1108 (boca de hombre)		1183 (boca de hombre)		749 (boca de hombre)		
Conexión agua fría (D) (mm)	250		200				320		
Conexión recirculación (E) (mm)	970	937	1.078	1.200	1.132	1.007		749	
Sondas y term. (1 y 2)	H 1/2" (15/21)								
Conexiones serpentín (3)	H 1"1/4 (33/42)								
AF/ACS/recirculación (4)	M 1"1/2 (40/49)				M 2" (50/60)				
Vaciado (5)	H 1"1/4 (33/42)								
Altura (mm)	Sin patas (HT)	1.950	1.935	2.215	2.460	2.215	2.130	2.490	2.915
	Con patas (H)	1.950	1.985	2.265	2.510	2.265	2.180	2.540	2.965
Ancho de paso (mm)	680	800	880		1.055		1.270		
Peso (Kg)	115	165	232	235	339	485	505	575	
Superficie serpentín 1 (m ²)	1,49	2,26	2,94	2,94	4,12		5,72		
Volumen serpentín 1 (L)	9,1	13,8	18,0		25,2		35,0		
Resistencias eléctricas compatibles (kW)	5 - 10		5 - 10 - 15			-	-	-	

* Las dimensiones indicadas pueden variar sin previo aviso. En caso de distancias críticas, por favor consulte.



Suministro

Cuba de acero con revestimiento vitrificado sanitario Sécuremail® • Serpentin de acero vitrificado • Fondo del depósito aislado • Uno ó dos ánodos de magnesio (entregados, pero no montados) • Vaciado 1 1/4" en el punto más bajo del depósito • Tres vainas sobre el depósito de 20 mm sin apertura • Picaje para emplazar termómetro • Brida Ø112 mm o boca de inspección de Ø400 mm, con aislamiento • Extensión para la conexión del vaciado (salvo modelo 500 L) • Dos anillas de elevación

Accesorios

Protección catódica mediante ánodo electrónico (2 electrodos de titanio) • Kit resistencia eléctrica blindada de 5 kW a 30 kW suministrada con aquastato de seguridad y regulación (ajustado en fábrica a 65°C, ajustable entre 18°C y 80°C) • Vaso de expansión de 18 o 40 L • Válvula de seguridad limitadora de presión tarada a 7 bar

El depósito más fiable gracias a la cuba de acero al carbono con revestimiento interior vitrificado y la protección catódica de magnesio.

Las altas potencias de intercambio, el servicio hasta 95°C y 8 bar y serpentín en la parte inferior garantizan una rápida recuperación de ACS.



Potencias de intercambio

		500 L			750 L			900 L			1000 L		
Pérdida de carga (*)	mbar	104			158			122			122		
Caudal primario	m³/h	4			4			3			3		
Temperatura primario	°C	70	80	90	70	80	90	70	80	90	70	80	90
Potencia a 60 °C (**)	kW	30	45	59	44	65	85	51	75	96	51	75	96
Producción continua a 60 °C (**)	L/h	510	768	1.008	756	1.116	1.452	882	1.284	1.644	882	1.284	1.644
Potencia a 45 °C (**)	kW	44	56	69	63	81	98	71	91	110	71	91	110
Producción continua a 45°C (**)	L/h	1.068	1.380	1.692	1.542	1.980	2.412	1.752	2.232	2.700	1.752	2.232	2.700
Producción en 10 min a 45 °C (***)	L	603	609	612	910	914	917	1.099	1.103	1.107	1.225	1.231	1.238

*Fluido: agua **Agua fría a 10 °C ***Agua fría a a 10 °C - Almacenamiento a 60 °C

		1500 L			2000 L			2500 L			3000 L		
Pérdida de carga (*)	mbar	172			239			239			239		
Caudal primario	m³/h	3			3			3			3		
Temperatura primario	°C	70	80	90	70	80	90	70	80	90	70	80	90
Potencia a 60 °C (**)	kW	66	95	122	84	118	141	84	118	149	84	118	149
Producción continua a 60 °C (**)	L/h	1.140	1.638	2.088	1.440	2.034	2.214	1.440	2.034	2.214	1.440	2.034	2.214
Potencia a 45 °C (**)	kW	91	115	138	112	140	168	112	140	168	112	140	168
Producción continua a 45°C (**)	L/h	2.226	2.814	3.396	2.742	3.438	4.122	2.742	3.438	4.122	2.742	3.438	4.122
Producción en 10 min a 45 °C (***)	L	1.708	1.711	1.712	2.408	2.411	2.412	2.963	2.980	2.997	3.596	3.634	3.669

*Fluido: agua **Agua fría a 10 °C ***Agua fría a a 10 °C - Almacenamiento a 60 °C

Tarifa

Modelos	Código	PVP
LCT 500 1CO	065368 / 650035	1.830 €
LCT 750 1CO	065369 / 650036	2.170 €
LCT 900 1CO	065370 / 650037	2.815 €
LCT 1000 1CO	065371 / 650005	2.950 €
LCT 1500 1CO	065372 / 650039	4.030 €
LCT 2000 1CO	065373 / 650007	5.165 €
LCT 2500 1CO	065374	5.775 €
LCT 3000 1CO	065375	5.915 €

Accesorios	Código	PVP
Protección electrónica 2 elect.550mm	XC600100 / 787710	210 €
Vaso de expansión 18 l (251 - 600 l)	55301600 / 785266	110 €
Vaso de expansión 40 l (601 - 1000 l)	XC200067 / 787495	140 €
Valvula seguridad 7 bar 1"	55210900 / 785259	105 €
Valvula seguridad 7 bar 1 1/2"	XC200065 / 787494	210 €
Kit eléctrico 5 kw - br 230 / 400 v	065285 / 029405	270 €
Kit eléctrico 10 kw - br 400 v	065287 / 029406	335 €
Kit eléctrico 5 kw + adapt 230 / 400 v	065286 / 029726	430 €
Kit eléctrico 10 kw + adapt 400 v	065288 / 029727	510 €
Kit eléctrico 15 kw + adapt 400 v	065290 / 029728	565 €

LCT 2 CO

6 Modelos de 500 l a 2.000 l

Depósito de intercambio y acumulación de doble serpentin.
Sistemas de preparación de ACS colectiva.

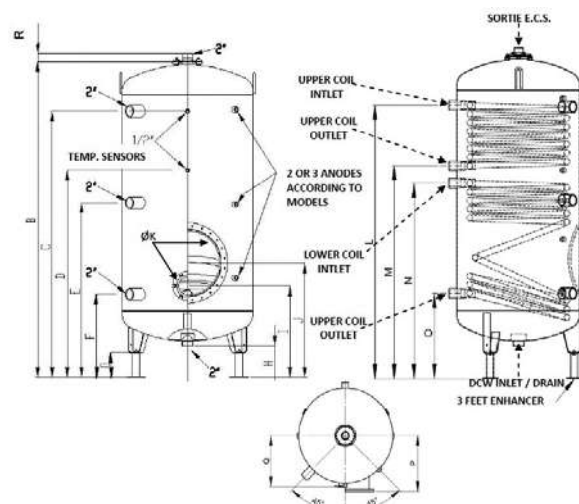


Garantía de 5 años en el intercambiador y 2 años elementos eléctricos

Dimensiones*

	LCT 500 2CO	LCT 750 2CO	LCT 900 2CO	LCT 1000 2CO	LCT 1500 2CO	LCT 2000 2CO	
ØDN (mm)	650		790		1.000	1.250	
Ø con aislamiento (mm)	850		990		1.200	1.450	
Conexión retorno inter 1 (A) (mm)	397		350		425	491	
Conexión impulsión inter 1 (B) (mm)	778	731	729		802	866	
Brida / boca de hombre (C) (mm)	940 (brida)	937 (brida)	958 (boca de hombre)		983 (boca de hombre)	1049 (boca de hombre)	
Conexión agua fría (D) (mm)	2.050		200		320		
Conexión recirculación (E) (mm)	920	937	1.078	1.200	1.077	1.011	
Conexión retorno inter 2 (G) (mm)	1.172	1.138	1.409	1.653	1.334	1.203	
Conexión impulsión inter 2 (J) (mm)	1.553	1.517	1.788	2.032	1.711	1.578	
Sondas y term. (1 y 2)			H 1/2" (15/21)				
Conexiones serpentin (3)			H 1"1/4 (33/42)				
AF/ACS/recirculación (4)		M 1"1/2 (40/49)			M 2" (50/60)		
Vaciado (5)			H 1"1/4 (33/42)				
Altura (mm)	Sin patas (HT)	1.950	1.935	2.215	2.460	2.215	2.130
	Con patas (H)	1.950	1.985	2.265	2.510	2.265	2.180
Ancho de paso (mm)	680	800	880		1.055	1.270	
Peso (Kg)	142	190	242	265	388	500	
Superficie serpentin 1 (m ²)	1,49		1,84		2,42	3,08	
Volumen serpentin 1 (L)	9,1		11,2		14,8	18,9	
Superficie serpentin 2 (m ²)	1,49	1,84		2,42	3,08		
Volumen serpentin 2 (L)	9,1	11,2		14,8	18,9		
Resistencias eléctricas compatibles (kW)	-	-	-	-	-	-	

* Las dimensiones indicadas pueden variar sin previo aviso. En caso de distancias críticas, por favor consulte. Modelo suministrado con marca Atlantic.



El depósito más fiable gracias a la cuba de acero al carbono con revestimiento interior vitrificado y la protección catódica de magnesio.

Doble serpentín que permite el conexionado a dos sistemas independientes de generación.

Las altas potencias de intercambio, el servicio hasta 95°C y 8 bar y serpentín en la parte inferior garantizan una rápida recuperación de ACS.



Suministro

Cuba de acero con revestimiento vitrificado sanitario Sécur'émil® • Serpentín de acero vitrificado • Fondo del depósito aislado • Uno ó dos ánodos de magnesio (entregados, pero no montados) • Vaciado 1 ¼" en el punto más bajo del depósito • Tres vainas sobre el depósito de 20 mm sin apertura • Picaje para emplazar termómetro • Brida Ø112 mm o boca de inspección de Ø400 mm, con aislamiento • Extensión para la conexión del vaciado (salvo modelo 500 L) • Dos anillas de elevación

Accesorios

Protección catódica mediante ánodo electrónico (2 electrodos de titanio) • Vaso de expansión de 18 o 40 L • Válvula de seguridad limitadora de presión tarada a 7 bar

Potencias de intercambio

		500 L			750 L			900 L		
Pérdida de carga [*]	mbar	104			128			128		
Caudal primario	m³/h	4			4			4		
Temperatura primario	°C	70	80	90	70	80	90	70	80	90
Potencia a 60 °C [**]	kW	29	44	54	36	54	70	36	54	70
Producción continua a 60 °C [**]	L/h	504	762	840	618	924	1.206	618	924	1.206
Potencia a 45 °C [**]	kW	43	56	68	52	67	82	52	67	82
Producción continua a 45 °C [**]	L/h	1.056	1.368	1.674	1.278	1.644	2.016	1.278	1.644	2.016
Producción en 10 min a 45 °C [***]	L	610	615	618	919	924	926	1.110	1.114	1.119

*Fluido: agua **Agua fría a 10 °C ***Agua fría a 10 °C - Almacenamiento a 60 °C

		1000 L			1500 L			2000 L		
Pérdida de carga [*]	mbar	128			169			128		
Caudal primario	m³/h	4			4			3		
Temperatura primario	°C	70	80	90	70	80	90	70	80	90
Potencia a 60 °C [**]	kW	36	54	70	46	68	88	53	76	98
Producción continua a 60 °C [**]	L/h	618	924	1.206	792	1.170	1.518	906	1.314	1.686
Potencia a 45 °C [**]	kW	52	67	82	66	85	104	73	93	113
Producción continua a 45 °C [**]	L/h	1.278	1.644	2.016	1.614	2.076	2.532	1.794	2.286	2.772
Producción en 10 min a 45 °C [***]	L	1.238	1.243	1.250	1.725	1.728	1.730	2.433	2.435	2.437

*Fluido: agua **Agua fría a 10 °C ***Agua fría a 10 °C - Almacenamiento a 60 °C

Tarifa

Modelos	Código	PVP	Accesorios	Código	PVP
LCT 500 2CO	542122	2.680 €	Protección electrónica 2 elect.550mm	XC600100 / 787710	210 €
LCT 750 2CO	542123	3.175 €	Vaso de expansión 18 l (251 - 600 l)	55301600 / 785266	110 €
LCT 900 2CO	542124	3.895 €	Vaso de expansión 40 l (601 - 1000 l)	XC200067 / 787495	140 €
LCT 1000 2CO	542125	4.145 €	Valvula seguridad 7 bar 1"	55210900 / 785259	105 €
LCT 1500 2CO	542126	5.230 €	Valvula seguridad 7 bar 1 1/2"	XC200065 / 787494	210 €
LCT 2000 2CO	542127	6.310 €			

Modelo suministrado con marca Atlantic

LCT

12 Modelos de 500 l a 3.000 l

Depósito de acumulación de gran capacidad.
Sistemas de preparación de ACS colectiva.

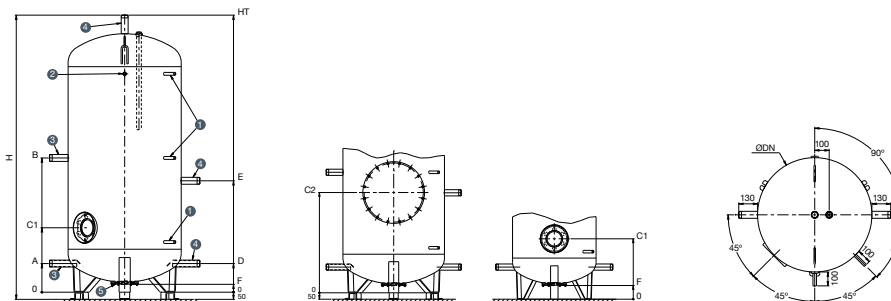


Garantía de 5 años en el intercambiador y 2 años elementos eléctricos

Dimensiones*

	LCT 500	LCT 750	LCT 900	LCT 1000	LCT 1500	LCT 1000 TB	LCT 1500 TB	LCT 2000	LCT 2500	LCT 2500 TB	LCT 3000	LCT 3000 TB	
ØDN (mm)	650		790		1.000			1.250		1.500	1.250	1.500	
Ø con aislamiento (mm)	850		990		1.200			1.450		1.700	1.450	1.700	
Conexión retorno inter (A) (mm)	250		200					320					
Conexión impulsión inter (B) (mm)	950	937	1.078	1.200	1.077	815	818	1.036	1.216	923	1.428	1.033	
Brida / boca de hombre (C) (mm)	470 (brida)	450 (brida)	780 (boca de hombre)		733 (boca de hombre)			799 (boca de hombre)		866 (boca de hombre)	799 (boca de hombre)	866 (boca de hombre)	
Conexión agua fría (D) (mm)	250		200					320					
Conexión recirculación (E) (mm)	812	778	890	988	893	683	690	864	1007	778	1179	866	
Sondas y term. (1 y 2)	H 1/2" (15/21)												
Conexiones serpentín (3)	M 1"1/2 (40/49)						M 2" (50/60)						
AF/ACS/recirculación (4)	M 1"1/2 (40/49)						M 2" (50/60)						
Vaciado (5)	H 1"1/4 (33/42)												
Altura (mm)	Sin patas (HT)	1.950	1.935	2.215	2.460	2.215	1.690	1.695	2.130	2.490	1.906	2.915	2.126
	Con patas (H)	1.950	1.985	2.265	2.510	2.265	1.740	1.745	2.180	2.540	1.956	2.965	2.176
Ancho de paso (mm)	680	795	880		1.055			1.270		1.510	1.270	1.510	
Peso (Kg)	82	122	172	185	264	215	320	390	445	500	508	545	
Resistencias eléctricas compatibles (kW)	5 - 10						5 - 10 - 15						

* Las dimensiones indicadas pueden variar sin previo aviso. En caso de distancias críticas, por favor consulte.



Modelos de talla baja con alturas inferiores a 2.200 mm en todas las capacidades incluida la de 3.000 L.

Cuba de acero al carbono con revestimiento interior vitrificado resistente a altas temperaturas.

Vaciado de 1 ¼" en la parte más baja del depósito.



Suministro

Cuba de acero con revestimiento vitrificado sanitario Sécur'émil® • Fondo del depósito aislado • Uno, dos ó tres ánodos de magnesio (entregados, pero no montados) • Vaciado 1 ¼" en el punto más bajo del depósito • Tres vainas sobre el depósito de 20 mm sin apertura • Brida Ø112 mm o boca de inspección de Ø400 mm, con aislamiento • Extensión para la conexión del vaciado (salvo modelo 500 L) • Dos anillas de elevación • Picaje para emplazar termómetro

Accesorios

Protección catódica mediante ánodo electrónico (2 electrodos de titanio) • Kit resistencia eléctrica blindada de 5 kW a a 15 kW suministrada con aquastato de seguridad y regulación (ajustado en fábrica a 65°C, ajustable entre 18°C y 80°C) • Vaso de expansión de 18 o 40 L • Válvula de seguridad limitadora de presión tarada a 7 bar

Tarifa

Modelos	Código	PVP
LCT 500	065355 / 650008	1.615 €
LCT 750	065356 / 650009	1.885 €
LCT 900	065357 / 650010	2.425 €
LCT 1000	065358 / 650000	2.620 €
LCT 1000 TB	065359 / 650011	2.920 €
LCT 1500	065360 / 650038	3.695 €
LCT 1500 TB	065361 / 650012	3.875 €
LCT 2000	065362 / 650002	4.655 €
LCT 2500	065363 / 650003	5.130 €
LCT 2500 TB	065364 / 650013	5.830 €
LCT 3000	065365 / 650004	5.895 €
LCT 3000 TB	065366 / 650014	6.320 €

Accesorios	Código	PVP
Protección electrónica 2 elect.550mm	XC600100 / 787710	210 €
Vaso de expansión 18 l (251 - 600 l)	55301600 / 785266	110 €
Vaso de expansión 40 l (601 - 1000 l)	XC200067 / 787495	140 €
Valvula seguridad 7 bar 1"	55210900 / 785259	105 €
Valvula seguridad 7 bar 1 1/2"	XC200065 / 787494	210 €
Kit eléctrico 5 kw - br 230 / 400 v	065285 / 029405	270 €
Kit eléctrico 10 kw - br 400 v	065287 / 029406	335 €
Kit eléctrico 5 kw + adapt 230 / 400 v	065286 / 029726	430 €
Kit eléctrico 10 kw + adapt 400 v	065288 / 029727	510 €
Kit eléctrico 15 kw + adapt 400 v	065290 / 029728	565 €

LCT P

9 Modelos de 500 l a 5.000 l

Depósito de inercia, 4b.
Para sistemas cerrados de calefacción.



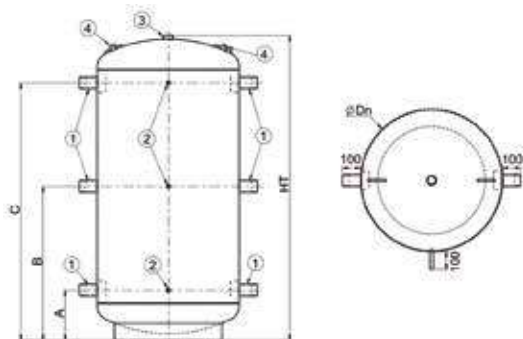
Garantía de 5 años en la cuba y 2 años de garantía total

Dimensiones*

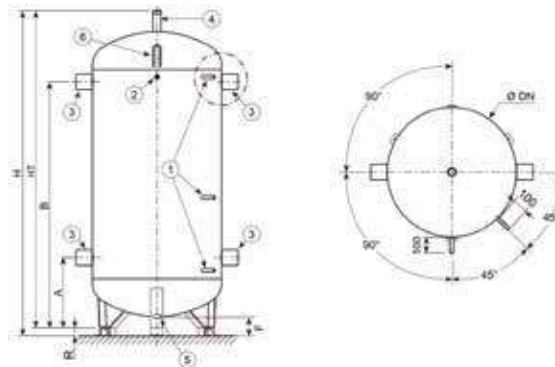
	LCT 500 P	LCT 800 P	LCT 1000 P	LCT 1500 P	LCT 2000P	LCT 2500P PLUS	LCT 3000P PLUS	LCT 4000P PLUS	LCT 5000P PLUS	
ØDN (mm)	650	790	1.000	1.100	1.250	1.250	1.750	1.750	1.750	
Ø con aislamiento (mm)	850	990	1.200	1.300	1.450	1.450	1.950	1.950	1.950	
Conexión A (mm)	230	280	350	570	655					
Conexión B (mm)	825	856	1.030	1.075	1.188	1.860	2.285	1.665	2.085	
Conexión C (mm)	1.420	1.430	1.780	1.800	2.025	-	-	-	-	
Conexiones (1)	H 2" (50/60)		H 2" 1/2 (66/76)			H 1/2" (15/21)				
Conexiones (2)						H 1/2" (15/21)				
Conexiones (3)	H 1"1/2 (40/49)					Brida DN 150				
Conexiones (4)	-	-	-	-	-	M 2" (50/60)				
Conexiones (5)	-	-	-	-	-	H 1"1/4 (33/42)				
Altura (mm)	Sin patas (HT)	1.720	1.774	2.124	2.222	2.452	2.490	2.915	2.300	2.750
	Con patas (H)	1.720	1.774	2.124	2.222	2.452	2.540	2.965	2.300	2.720
Ancho de paso (mm)	650	790	1.000	1.100	1.265	1.760				
Peso (Kg)	74	86	110	190	234	292	331	525	614	

* Las dimensiones indicadas pueden variar sin previo aviso. En caso de distancias críticas, por favor consulte.

LCT P



LCT P PLUS



Nuevos modelos de 500 a 5.000 litros.

Aislamiento ECO SKIN 2.0 de fibra de poliéster (hasta 2000L).

Material hipoalergénico.

Ahorro energético hasta un 47% mayor que otros aislamientos de espuma flexible.



Suministro

Depósito de acero al carbono S235JR • Grosor del aislante ECO SKIN 2.0 de 100 mm • Garantía de 5 años en la cuba y 2 años de garantía total • ECO SKIN 2.0 es un material 100% reciclable compuesto por un 70% de materiales previamente reciclados • Diseñado para el almacenamiento de agua no sanitaria en circuitos de calefacción • Gama de 500 a 5.000 litros • Adaptados a todos los requerimientos para los sistemas de inercia • Anchura de 790 mm en los modelos de 1.000 L que permite el acceso a salas de calderas directamente por la puerta • Temperatura máxima de servicio 95°C • Presión de servicio 4bar

Tarifa

Modelos	Código	PVP
LCT 500 P	065341 / 550060	1.265 €
LCT 800 P	065342 / 550061	1.410 €
LCT 1000 P	065343 / 550062	1.595 €
LCT 1500 P	065344 / 550063	2.280 €
LCT 2000P	065345 / 550064	2.830 €
LCT 2500 P PLUS	065346 / 650023	3.395 €
LCT 3000 P PLUS	065347 / 650025	3.775 €
LCT 4000 P PLUS	065348 / 650027	7.395 €
LCT 5000 P PLUS	065349 / 650028	7.850 €

HEAT SWICHT I

De 31 kW a 1.050 kW

El sistema de producción instantánea que mejor se adapta a cualquier necesidad. Generador de ACS colectiva instantáneo.



Garantía de 2 años para elementos eléctricos.

Selección

Modelos	Temperatura del primario						Caudal Primario (m³/h)	Disponibilidad Primario(*) (kPa)
	80°C		70°C		65°C			
	Potencia kW*	Caudal secundario m³/h a 10/60°C	Potencia kW*	Caudal secundario m³/h a 10/60°C	Potencia kW*	Caudal secundario m³/h a 10/60°C		
HeatSwitch 12-06-10 / HeatSwitch 12-06-20	31	0,53	19	0,33	13	0,22	2,30	6
HeatSwitch 12-10-10 / HeatSwitch 12-10-20	67	1,15	43	0,74	29	0,50	3,30	
HeatSwitch 12-14-10 / HeatSwitch 12-14-20	98	1,69	64	1,10	44	0,76	4,10	
HeatSwitch 12-18-10 / HeatSwitch 12-18-20	126	2,17	82	1,41	57	0,98	4,70	
HeatSwitch 12-22-10 / HeatSwitch 12-22-20	150	2,58	99	1,70	70	1,20	5,20	
HeatSwitch 12-26-10 / HeatSwitch 12-26-20	172	2,96	114	1,96	81	1,39	5,50	7
HeatSwitch 12-30-10 / HeatSwitch 12-30-20	192	3,30	128	2,20	91	1,56	5,80	
HeatSwitch 32-08-10 / HeatSwitch 32-08-20	150	2,58	108	1,86	77	1,32	4,80	
HeatSwitch 32-12-10 / HeatSwitch 32-12-20	231	3,97	171	2,94	125	2,15	6,20	
HeatSwitch 32-16-10 / HeatSwitch 32-16-20	303	5,21	223	3,83	165	2,84	7,20	8
HeatSwitch 32-20-10 / HeatSwitch 32-20-20	365	6,28	265	4,56	199	3,42	7,80	
HeatSwitch 32-24-10 / HeatSwitch 32-24-20	419	7,21	300	5,16	227	3,90	8,30	9
HeatSwitch 32-28-10 / HeatSwitch 32-28-20	457	7,86	329	5,66	251	4,32	8,60	
HeatSwitch 32-32-10 / HeatSwitch 32-32-20	488	8,39	354	6,09	271	4,66	8,90	
HeatSwitch 32-36-10 / HeatSwitch 32-36-20	514	8,84	375	6,45	289	4,97	9,10	10
HeatSwitch 32-40-10 / HeatSwitch 32-40-20	537	9,23	394	6,79	305	5,25	9,20	
HeatSwitch 40-20-10 / HeatSwitch 40-20-20	399	6,86	297	5,11	228	3,92	10,20	
HeatSwitch 40-24-10 / HeatSwitch 40-24-20	470	8,08	352	6,05	268	4,61	11,30	8
HeatSwitch 40-28-10 / HeatSwitch 40-28-20	534	9,18	403	6,93	305	5,25	12,20	
HeatSwitch 40-32-10 / HeatSwitch 40-32-20	591	10,16	449	7,72	337	5,80	12,90	
HeatSwitch 40-36-10 / HeatSwitch 40-36-20	641	11,02	486	8,36	367	6,31	13,50	9
HeatSwitch 40-40-10 / HeatSwitch 40-40-20	685	11,78	519	8,93	394	6,78	14,00	
HeatSwitch 50-20-10 / HeatSwitch 50-20-20	577	9,92	417	7,17	296	5,09	15,20	
HeatSwitch 50-24-10 / HeatSwitch 50-24-20	681	11,71	488	8,39	349	6,00	16,80	7
HeatSwitch 50-28-10 / HeatSwitch 50-28-20	777	13,36	550	9,46	397	6,83	18,10	
HeatSwitch 50-32-10 / HeatSwitch 50-32-20	865	14,88	605	10,40	440	7,57	19,10	
HeatSwitch 50-36-10 / HeatSwitch 50-36-20	948	16,30	653	11,23	477	8,20	19,80	
HeatSwitch 50-40-10 / HeatSwitch 50-40-20	1.001	17,21	697	11,99	512	8,80	20,50	8
HeatSwitch 50-44-10 / HeatSwitch 50-44-20	1.050	18,06	736	12,66	543	9,34	21,00	

Valores para una entrada de agua fría a 10°C. (*) Consultar para disponibilidades superiores.

Suministro

Regulación modulante por válvula de tres vías motorizada • Un contador horario por circulador • Cuadro de mando y de regulación NAVISTEM W3000 • Programación de tratamiento anti-legionela • El HEATSWITCH INSTANTÁNEO se suministra con una ó dos bombas de alto rendimiento con control de velocidad variable para el circuito primario

Accesorios

Juntas EPDM (consultar) • Ver gama RUBIS FLEX • Presión de servicio en el primario hasta 16b en la serie 50 • Dos consignas de temperatura programable

Disminución de las pérdidas técnicas gracias al aislamiento de intercambiador.

Circuladores de primario con variador de velocidad.

Compacto, listo para conectar y con pre-regulación incluida.

Presión de servicio 10b.

Cuadro de mando completo y de fácil utilización.

Permite la disminución de la acumulación de ACS y trabajar con necesidades de producción.

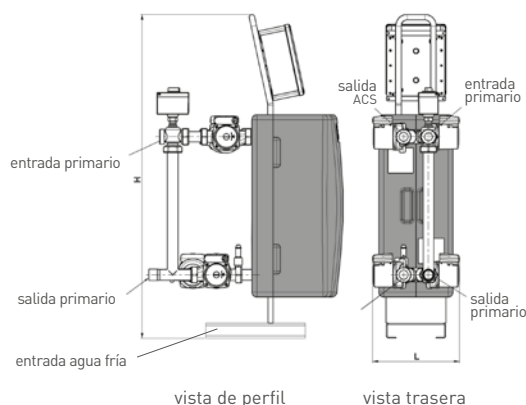
Ciclos de tratamiento anti legionelosis automáticos.



Dimensiones*

Modelos	P	L	H	A	B	Peso Kg	Conexión en primario	Conexión sobre el secundario	
	mm							entrada	salida
12-HeatSwitch-10/20	755	338	1.016	174	531	35	'F 33/42	'F 40/49	'F 40/49
32-HeatSwitch-10/20	780	348	1.301	255	810	90	'F 33/42	'F 50/60	'F 50/60
40-HeatSwitch-10/20	924	534	1.310			95	DN 40	'M 40/49	DN 40
50-HeatSwitch-10/20	1.097	683	1.330	214	806	170	DN 50	'M 50/60	DN 50

*Las dimensiones indicadas pueden variar sin previo aviso.
En caso de distancias críticas, por favor consulte.



Tarifa

Potencia kW*	Primario: 1 Bomba Simple			Primario: 2 Bombas Simples		
	Modelo	Código	PVP	Modelo	Código	PVP
31	HeatSwitch 12-06-10	055053	3.710 €	HeatSwitch 12-06-20	055082	4.630 €
67	HeatSwitch 12-10-10	055054	3.765 €	HeatSwitch 12-10-20	055083	4.695 €
98	HeatSwitch 12-14-10	055055	3.815 €	HeatSwitch 12-14-20	055084	4.760 €
126	HeatSwitch 12-18-10	055056	3.900 €	HeatSwitch 12-18-20	055085	4.820 €
150	HeatSwitch 12-22-10	055057	3.930 €	HeatSwitch 12-22-20	055086	4.895 €
172	HeatSwitch 12-26-10	055058	4.020 €	HeatSwitch 12-26-20	055087	4.955 €
192	HeatSwitch 12-30-10	055059	4.085 €	HeatSwitch 12-30-20	055088	5.065 €
150	HeatSwitch 32-08-10	055060	4.350 €	HeatSwitch 32-08-20	055089	5.480 €
231	HeatSwitch 32-12-10	055061	4.405 €	HeatSwitch 32-12-20	055090	5.600 €
303	HeatSwitch 32-16-10	055062	4.540 €	HeatSwitch 32-16-20	055091	5.715 €
365	HeatSwitch 32-20-10	055063	4.685 €	HeatSwitch 32-20-20	055092	5.825 €
419	HeatSwitch 32-24-10	055064	4.820 €	HeatSwitch 32-24-20	055093	5.950 €
457	HeatSwitch 32-28-10	055065	5.845 €	HeatSwitch 32-28-20	055094	6.060 €
488	HeatSwitch 32-32-10	055066	5.990 €	HeatSwitch 32-32-20	055095	6.175 €
514	HeatSwitch 32-36-10	055067	6.130 €	HeatSwitch 32-36-20	055096	6.295 €
537	HeatSwitch 32-40-10	055068	6.270 €	HeatSwitch 32-40-20	055097	6.410 €
399	HeatSwitch 40-20-10	055069	6.535 €	HeatSwitch 40-20-20	055098	9.105 €
470	HeatSwitch 40-24-10	055070	6.660 €	HeatSwitch 40-24-20	055099	9.225 €
534	HeatSwitch 40-28-10	055071	6.785 €	HeatSwitch 40-28-20	055100	9.335 €
591	HeatSwitch 40-32-10	055072	6.910 €	HeatSwitch 40-32-20	055101	9.455 €
641	HeatSwitch 40-36-10	055073	7.035 €	HeatSwitch 40-36-20	055102	9.570 €
685	HeatSwitch 40-40-10	055074	7.160 €	HeatSwitch 40-40-20	055103	9.680 €
577	HeatSwitch 50-20-10	055075	8.720 €	HeatSwitch 50-20-20	055104	10.955 €
681	HeatSwitch 50-24-10	055076	8.860 €	HeatSwitch 50-24-20	055105	11.100 €
777	HeatSwitch 50-28-10	055077	9.000 €	HeatSwitch 50-28-20	055106	11.245 €
865	HeatSwitch 50-32-10	055078	9.140 €	HeatSwitch 50-32-20	055107	11.380 €
948	HeatSwitch 50-36-10	055079	9.280 €	HeatSwitch 50-36-20	055108	11.525 €
1.001	HeatSwitch 50-40-10	055080	9.420 €	HeatSwitch 50-40-20	055109	11.665 €
1.050	HeatSwitch 50-44-10	055081	9.560 €	HeatSwitch 50-44-20	055110	11.815 €

Puesta en marcha NO incluida, consulte con su responsable comercial.
* Primario a 80°C

HEAT SWICHT SI

De 31 kW a 1.050 kW

Sistema de producción de ACS colectiva semi instantáneo que permite optimizar y reducir la acumulación.



Garantía de 2 años para elementos eléctricos.

Selección

Modelos	Temperatura del primario						Caudal Primario (m³/h)	Disponibilidad Primario(*) (kPa)
	80°C		70°C		65°C			
	Potencia kW*	Caudal secundario m³/h a 10/60°C	Potencia kW*	Caudal secundario m³/h a 10/60°C	Potencia kW*	Caudal secundario m³/h a 10/60°C		
HeatSwitch 12-06-11 / 12-06-21 / 12-06-22	31	0,53	19	0,33	13	0,22	2,30	6
HeatSwitch 12-10-11 / 12-10-21 / 12-10-22	67	1,15	43	0,74	29	0,50	3,30	
HeatSwitch 12-14-11 / 12-14-21 / 12-14-22	98	1,69	64	1,10	44	0,76	4,10	7
HeatSwitch 12-18-11 / 12-18-21 / 12-18-22	126	2,17	82	1,41	57	0,98	4,70	
HeatSwitch 12-22-11 / 12-22-21 / 12-22-22	150	2,58	99	1,70	70	1,20	5,20	8
HeatSwitch 12-26-11 / 12-26-21 / 12-26-22	172	2,96	114	1,96	81	1,39	5,50	
HeatSwitch 12-30-11 / 12-30-21 / 12-30-22	192	3,30	128	2,20	91	1,56	5,80	8
HeatSwitch 32-08-11 / 32-08-21 / 32-08-22	150	2,58	108	1,86	77	1,32	4,80	
HeatSwitch 32-12-11 / 32-12-21 / 32-12-22	231	3,97	171	2,94	125	2,15	6,20	8
HeatSwitch 32-16-11 / 32-16-21 / 32-16-22	303	5,21	223	3,83	165	2,84	7,20	
HeatSwitch 32-20-11 / 32-20-21 / 32-20-22	357	6,14	265	4,56	199	3,42	7,80	9
HeatSwitch 32-24-11 / 32-24-21 / 32-24-22	401	6,90	300	5,16	227	3,90	8,30	
HeatSwitch 32-28-11 / 32-28-21 / 32-28-22	436	7,50	329	5,66	251	4,32	8,60	10
HeatSwitch 32-32-11 / 32-32-21 / 32-32-22	463	7,96	354	6,09	271	4,66	8,90	
HeatSwitch 32-36-11 / 32-36-21 / 32-36-22	484	8,32	375	6,45	289	4,97	9,10	8
HeatSwitch 32-40-11 / 32-40-21 / 32-40-22	501	8,62	394	6,78	305	5,25	9,20	
HeatSwitch 40-20-11 / 40-20-21 / 40-20-22	399	6,86	297	5,11	228	3,92	10,20	8
HeatSwitch 40-24-11 / 40-24-21 / 40-24-22	470	8,08	352	6,05	268	4,61	11,30	
HeatSwitch 40-28-11 / 40-28-21 / 40-28-22	534	9,18	403	6,93	305	5,25	12,20	9
HeatSwitch 40-32-11 / 40-32-21 / 40-32-22	591	10,16	449	7,72	337	5,80	12,90	
HeatSwitch 40-36-11 / 40-36-21 / 40-36-22	641	11,02	486	8,36	367	6,31	13,50	7
HeatSwitch 40-40-11 / 40-40-21 / 40-40-22	685	11,78	519	8,93	394	6,78	14,00	
HeatSwitch 50-20-11 / 50-20-21 / 50-20-22	577	9,92	417	7,17	296	5,09	15,20	8
HeatSwitch 50-24-11 / 50-24-21 / 50-24-22	681	11,71	488	8,39	349	6,00	16,80	
HeatSwitch 50-28-11 / 50-28-21 / 50-28-22	777	13,36	550	9,46	397	6,83	18,10	8
HeatSwitch 50-32-11 / 50-32-21 / 50-32-22	865	14,88	605	10,40	440	7,57	19,10	
HeatSwitch 50-36-11 / 50-36-21 / 50-36-22	948	16,30	653	11,23	477	8,20	19,80	8
HeatSwitch 50-40-11 / 50-40-21 / 50-40-22	1.001	17,21	697	11,99	512	8,80	20,50	
HeatSwitch 50-44-11 / 50-44-21 / 50-44-22	1.050	18,06	736	12,66	543	9,34	21,00	

Valores para una entrada de agua fría a 10°C. (*) Consultar para disponibilidades superiores.

Suministro

Regulación modulante por válvula de tres vías motorizada • Uno o dos circuladores en el circuito primario de alto rendimiento con variador de velocidad • Uno ó dos circuladores secundarios • Un contador horario por circulador (en el primario y en el secundario) • Cuadro de mando y de regulación NAVISTEM W3000 • Programación de tratamiento anti-legionela

Accesorios

Juntas EPDM, consultar • Ver gama RUBIS FLEX • Presión de servicio en el primario hasta 16b en la serie 50 • Depósitos (ver apartado depósitos)

Disminución de las pérdidas técnicas gracias al aislamiento de intercambiador.

Circuladores de primario con variador de velocidad.

Compacto, listo para conectar y con pre-regulación incluida.

Presión de servicio 10b.

Cuadro de mando completo y de fácil utilización.

Permite la disminución de la acumulación de ACS y trabajar con necesidades de producción.

Ciclos de tratamiento anti legionelosis automáticos.

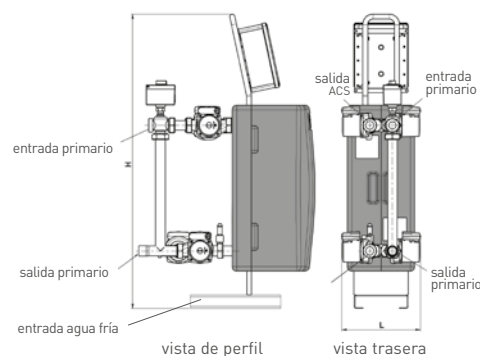


Dimensiones*

Modelos	P	L	H	A	B	Peso Kg	Conexión en primario		Conexión sobre el secundario	
	mm						entrada		salida	
12-HeatSwitch-11/21/22	755	338	1.016	174	531	35	'F 33/42	'F 40/49	'F 40/49	
32-HeatSwitch-11/21/22	780	348	1.301	255	810	90	'F 33/42	'F 50/60	'F 50/60	
40-HeatSwitch-11/21/22	924	534	1.310			95	DN 40	'M 40/49	DN 40	
50-HeatSwitch-11/21/22	1.097	683	1.330	214	806	170	DN 50	'M 50/60	DN 50	

*Las dimensiones indicadas pueden variar sin previo aviso. En caso de distancias críticas, por favor consulte.

**Los modelos 200 y 600 incorporan circuladores sanitarios con rotor húmedo. (1) F 50/60 para las versiones SS ó DS, (2) F 40/49 si es una versión con una sola bomba de circulación.



El cuadro de control NAVISTEM W3000 incluye, entre otros parámetros de control y gestión, envío de señal mediante contacto seco o 0-10V, comunicación MODBUS (IP y RTU), entrada de tarjeta micro SD (no suministrada) para almacenar histórico de funcionamiento y función de alarmas programables con textos en castellano.

El HEATSWITCH SEMI INSTANTÁNEO se suministra con una o dos bombas de alto rendimiento con control de velocidad variable para el circuito primario y uno o dos circuladores con rotor inundado de acero inoxidable (series 12 y 32) o con rotor seco de acero (series 40 y 50) para el circuito secundario.

Tarifa

Potencia kW*	Primario: 1 Bomba Simple Secundario: 1 Bomba Simple			Primario: 2 Bombas Simples Secundario: 1 Bomba Simple			Primario: 2 Bombas Simples Secundario: 2 Bombas Simples		
	Modelo	Código	PVP	Modelo	Código	PVP	Modelo	Código	PVP
31	HeatSwitch 12-06-11	055111	4.355 €	HeatSwitch 12-06-21	055140	4.970 €	HeatSwitch 12-06-22	055196	5.315 €
67	HeatSwitch 12-10-11	055112	4.440 €	HeatSwitch 12-10-21	055141	5.035 €	HeatSwitch 12-10-22	055197	5.380 €
98	HeatSwitch 12-14-11	055113	4.520 €	HeatSwitch 12-14-21	055142	5.105 €	HeatSwitch 12-14-22	055198	5.450 €
126	HeatSwitch 12-18-11	055114	4.605 €	HeatSwitch 12-18-21	055143	5.170 €	HeatSwitch 12-18-22	055199	5.515 €
150	HeatSwitch 12-22-11	055115	4.690 €	HeatSwitch 12-22-21	055144	5.235 €	HeatSwitch 12-22-22	055200	5.580 €
172	HeatSwitch 12-26-11	055116	4.760 €	HeatSwitch 12-26-21	055145	5.295 €	HeatSwitch 12-26-22	055201	5.690 €
192	HeatSwitch 12-30-11	055117	4.895 €	HeatSwitch 12-30-21	055146	5.420 €	HeatSwitch 12-30-22	055202	5.800 €
150	HeatSwitch 32-08-11	055118	5.090 €	HeatSwitch 32-08-21	055147	6.055 €	HeatSwitch 32-08-22	055203	6.635 €
231	HeatSwitch 32-12-11	055119	5.235 €	HeatSwitch 32-12-21	055148	6.175 €	HeatSwitch 32-12-22	055204	6.750 €
303	HeatSwitch 32-16-11	055120	5.375 €	HeatSwitch 32-16-21	055149	6.285 €	HeatSwitch 32-16-22	055205	6.865 €
357	HeatSwitch 32-20-11	055121	5.515 €	HeatSwitch 32-20-21	055150	6.405 €	HeatSwitch 32-20-22	055206	6.980 €
401	HeatSwitch 32-24-11	055122	5.655 €	HeatSwitch 32-24-21	055151	6.520 €	HeatSwitch 32-24-22	055207	7.095 €
436	HeatSwitch 32-28-11	055123	5.795 €	HeatSwitch 32-28-21	055152	6.855 €	HeatSwitch 32-28-22	055208	7.660 €
463	HeatSwitch 32-32-11	055124	6.820 €	HeatSwitch 32-32-21	055153	6.975 €	HeatSwitch 32-32-22	055169	7.770 €
584	HeatSwitch 32-36-11	055125	6.960 €	HeatSwitch 32-36-21	055154	7.090 €	HeatSwitch 32-36-22	055170	7.890 €
501	HeatSwitch 32-40-11	055126	7.100 €	HeatSwitch 32-40-21	055155	7.205 €	HeatSwitch 32-40-22	055171	8.005 €
399	HeatSwitch 40-20-11	055127	8.290 €	HeatSwitch 40-20-21	055156	10.305 €	HeatSwitch 40-20-22	055172	11.205 €
470	HeatSwitch 40-24-11	055128	8.415 €	HeatSwitch 40-24-21	055157	10.415 €	HeatSwitch 40-24-22	055173	11.325 €
534	HeatSwitch 40-28-11	055129	8.535 €	HeatSwitch 40-28-21	055158	10.530 €	HeatSwitch 40-28-22	055174	11.435 €
591	HeatSwitch 40-32-11	055130	8.660 €	HeatSwitch 40-32-21	055159	10.650 €	HeatSwitch 40-32-22	055175	11.555 €
641	HeatSwitch 40-36-11	055131	8.785 €	HeatSwitch 40-36-21	055160	10.765 €	HeatSwitch 40-36-22	055176	11.670 €
685	HeatSwitch 40-40-11	055132	8.910 €	HeatSwitch 40-40-21	055161	10.875 €	HeatSwitch 40-40-22	055177	11.785 €
577	HeatSwitch 50-20-11	055133	11.185 €	HeatSwitch 50-20-21	055162	12.575 €	HeatSwitch 50-20-22	055178	13.825 €
681	HeatSwitch 50-24-11	055134	11.325 €	HeatSwitch 50-24-21	055163	12.715 €	HeatSwitch 50-24-22	055179	13.965 €
777	HeatSwitch 50-28-11	055135	11.465 €	HeatSwitch 50-28-21	055164	12.855 €	HeatSwitch 50-28-22	055180	14.105 €
865	HeatSwitch 50-32-11	055136	11.605 €	HeatSwitch 50-32-21	055165	12.995 €	HeatSwitch 50-32-22	055181	14.245 €
948	HeatSwitch 50-36-11	055137	11.750 €	HeatSwitch 50-36-21	055166	13.145 €	HeatSwitch 50-36-22	055182	14.390 €
1.001	HeatSwitch 50-40-11	055138	11.885 €	HeatSwitch 50-40-21	055167	13.290 €	HeatSwitch 50-40-22	055183	14.540 €
1.050	HeatSwitch 50-44-11	055139	12.030 €	HeatSwitch 50-44-21	055168	13.425 €	HeatSwitch 50-44-22	055184	14.675 €

Puesta en marcha NO incluida, consulte con su responsable comercial.

SOLUCIONES ESPECÍFICAS PARA EL PROFESIONAL Y EL MANTENEDOR

Groupe Atlantic proporciona a los profesionales de la calefacción y el agua caliente sanitaria la posibilidad de suministrar equipos totalmente acabados y listos para entrar en funcionamiento a partir del diseño específico de cada proyecto.

Salas de calderas de calefacción, sistemas de generación y almacenamiento de agua caliente sanitaria o instalaciones combinadas, se resuelven de forma particularizada y adaptada a cada utilización.

Igualmente, soluciones más específicas como calderas alimentadas eléctricamente y equipos de filtraje magnético para instalaciones de calefacción se encuentran entre los productos fabricados por el Groupe Atlantic.

Consultenos para obtener información completa sobre estos u otros equipos.

EQUIPOS AUTÓNOMOS DE CUBIERTA

FILTROS MAGNÉTICOS

CALDERAS ELÉCTRICAS E-TECH





EQUIPOS AUTÓNOMOS DE CUBIERTA

Groupe Atlantic le propone una serie de conjuntos completamente acabados y preparados para conectar a su instalación y proveer el servicio que necesita. Si su demanda se ajusta a alguno de los modelos predefinidos podrá disponer de su sala de calderas lista para entrar en funcionamiento de una manera rápida y segura. Si por el contrario su proyecto requiere de una especificación particular y adaptada a su instalación, le diseñaremos y construiremos su equipo autónomo a medida. En todos los casos, la calidad, seguridad y rendimiento estarán asegurados por Groupe Atlantic.

Prediseñados (con calderas de condensación entre los 40 y 1.500 kW)

Groupe Atlantic España ofrece posibles configuraciones adaptadas a las necesidades de la instalación: una solución con caldera mural de condensación Varfree y soluciones con calderas de pie de condensación Varblok y Varmax.



Proyectos a medida (configurados a medida para cualquier potencia y servicio)

Los equipos autónomos de cubierta y box se equipan con sistemas Ygnis, ACV o combinados, pueden ser fabricados sin ninguna limitación de potencias pudiéndose adaptar a cualquier tipo de caldera (condensación, baja temperatura, vapor y recuperadores de cogeneración). Estos equipos fabricados a medida cubren todas las necesidades de una instalación existente o proyectada, pudiendo ser de gas, gasóleo, vapor, para aplicación de calefacción, depósitos de ACS ó Solar térmica. Todos los equipos se ubican dentro de un mismo recinto para un mantenimiento más fácil y rápido.



Ventajas

Ventajas	Características
Máxima utilización de la superficie construida del edificio en obra nueva.	Estructura autoportante de aluminio o acero soldado acabada con paneles sandwich aislados de 50 mm.
Reconversión a gas de salas de calderas: Solución alternativa para nuevos combustibles, accesos difíciles, chimeneas inadecuadas.	Rango de potencias sin limitación, con diferentes configuraciones de calderas.
Ahorro energético en su instalación: Generadores modulantes, Ahorro energético en su instalación: Generadores modulantes, secuenciación a bajas cargas, curvas de compensación...	Ventilaciones con lamas y rejillas de protección.
Ahorro de costes y tiempos de instalación y ejecución de la obra.	Dimensiones y pesos muy compactos y reducidos.
Aprovechamiento de la estructura prevista para las enfriadoras y climatizadoras. Fácil izado y mantenimientos.	Funcionamiento a Gas Natural, GLP o gasóleo
Mayor seguridad: Instalación en el exterior del edificio, ventilaciones externas (más seguridad en caso de posible fuga de gas).	Pruebas de funcionamiento, control y estanqueidad de equipo. Garantía de conjunto.

HEATMASTER BOX

HeatMaster BOX es un equipo de generación de calor a condensación para producción de agua caliente sanitaria centralizada para instalar en exteriores. Este módulo de condensación de A.C.S. incluye uno o varios generadores HeatMaster TC, la instalación de gas, eléctrica, hidráulica y sistemas de seguridad. De conformidad con lo establecido en RITE y UNE60601:2013.

Equipamiento completo según las necesidades de la instalación.



Circuito hidráulico

Agua Caliente sanitaria: Solución con los sistemas de producción de ACV HeatMaster TC y Tank in Tank.

Calefacción: Diseño con toda la gama de calderas de calefacción Ygnis. Instalación de válvulas de tres vías, bombas de circuito simple o doble, contador de energía.

Instalación solar: Incorporación de componentes que conforman la instalación solar (depósitos, bombas, intercambiador, regulación,...)

Elementos de seguridad y lectura: vasos de expansión, válvulas de sobrepresión, presostato, purgador automático, manómetros, termómetros, etc.

Circuito eléctrico y regulación

Cuadro monofásico o trifásico completo con protecciones eléctricas, regulación del equipo, seguridades.

Dos opciones de cuadro eléctrico: Control propio con regulación YGNIS o ACV para cascadas y circuitos (según tipología del equipo). Conexión a sistema externo o telegestión.

Circuito de gas y humos

Instalación de gas completa hasta los generadores. Válvulas de corte por generador, regulador de presión.

Centralita y dos sondas de detección de fuga de gas, electroválvula de corte de rearme manual en suministro opcional.

Suministro de un tramo de 1 m de chimenea exterior por generador en el equipo.

MAG'NET EVO

5 Modelos para tratar de 2 a 28 m³/h

Elimina las partículas metálicas del circuito de calefacción.
Filtro de lodos y partículas magnético con o sin bomba circuladora.



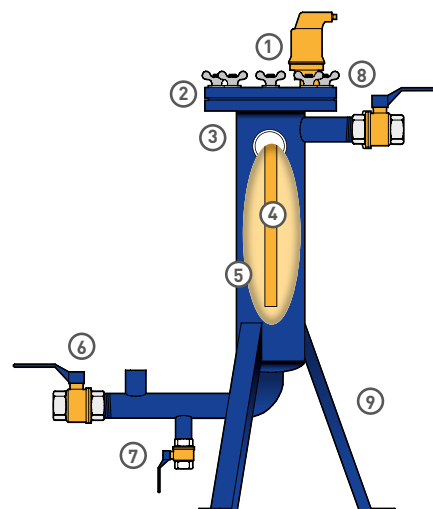
Garantía de 2 años para elementos eléctricos.

Características

Número de viviendas	Volumen de la instalación (L)	Potencia de calefacción (kW)	Caudal con 1 circuito de calefacción (m ³ /h)	Volumen de tratamiento (m ³ /h)	Modelos con bomba
30	2.280	190	8	2	Mag'net Evo 02
60	4.500	375	16	4	Mag'net Evo 04
125	9.000	750	32	8	Mag'net Evo 08
250	18.000	1.500	64	16	Mag'net Evo 16
450	31.000	2.600	112	28	Mag'net Evo 28

Esquema

- ① Purga automática
- ② Tapa
- ③ Cuerpo tratado en resina
- ④ Barra magnética lisa para atrapar componentes metálicos
- ⑤ Filtro sintético
- ⑥ Válvulas de aislamiento
- ⑦ Válvula de vaciado
- ⑧ Cierre mediante válvulas de mariposa
- ⑨ Pies de apoyo



Suministro

Cuerpo de acero tratado • Filtro de bolsa de uso único, filtraje de 25µm (Mag'Net Evo 02 y 04) y de 50µm en otros modelos • Una barra magnética (modelos 02 y 04) • Dos barras magnéticas (modelos 08, 16 y 28) • 2 válvulas de aislamiento • Válvula de vaciado • Filtro de recambio • Opción formada por filtro, bomba circuladora y cuadro de control • Opción formada por filtro y bomba circuladora • Opción formada por filtro sin bomba circuladora ni cuadro de control • Purga de aire automática de gran caudal • Aislamiento calorífugo de polipropileno expandido • OPCIONES: Posibilidad de conexión a derecha o izquierda, visualización de la pérdida de carga por suciedad (dos manómetros), disponible bomba monofásica o trifásica, cuadro de control con indicaciones luminosas.

Accesorios

Kit de 5 filtros sintéticos 25µm para Mag'Net Evo 02-04 • Kit de 5 filtros sintéticos 50µm para Mag'Net Evo 08 • Kit de 5 filtros sintéticos 50µm para Mag'Net Evo 16/28

- Protege eficazmente la instalación de los residuos de la corrosión.
- Mantenimiento simple y rápido.
- Transmisión remota del estado de saturación del filtro.
- Limpieza sencilla del filtro y de la barra magnética.
- Disminución de las pérdidas térmicas gracias al aislamiento del equipo.



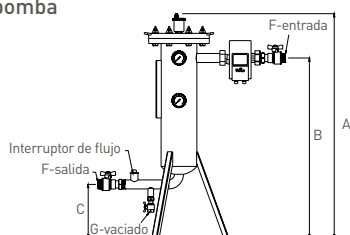
Dimensiones*

Modelos	A	B	C	D (sin bomba)	D' (con bomba)	E	F	G	Peso
	mm								Kg
Mag'net Evo 02	875	680	185	610	780	385	M 26/34		20/30
Mag'net Evo 04									20/30
Mag'net Evo 08	1.050	845	250	720	880	490	M 33/42	F 20/27	60/70
Mag'net Evo 16									60/70
Mag'net Evo 28	1.150	940	210	600		510	DN50		70/80

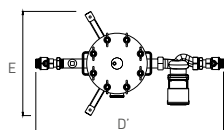
*Las dimensiones indicadas pueden variar sin previo aviso. En caso de distancias críticas, por favor consulte.

Mag'net Evo con bomba

vista de perfil

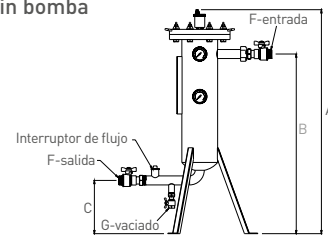


vista de planta

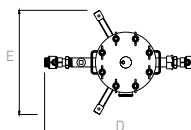


Mag'net Evo sin bomba

vista de perfil



vista de planta



Tarifa

Modelos	Potencia eléctrica (W)	Intensidad (A)	Volumen de tratamiento (m ³ /h)	Código	PVP	
Mag'net Evo con bomba y con cuadro de control	Mag'net Evo 02	45	0,5	2	069239	1.870 €
	Mag'net Evo 04	72	0,7	4	069234	1.870 €
	Mag'net Evo 08	142	1,1	8	069235	2.685 €
	Mag'net Evo 16	312	1,4	16	069240	3.630 €
	Mag'net Evo 28	602	2,7	28	069236	3.805 €
Mag'net Evo con bomba y sin cuadro de control	Mag'net Evo 02	33	0,36	2	069237	915 €
	Mag'net Evo 04	60	0,6	4	069231	915 €
	Mag'net Evo 08	130	1	8	069232	1.700 €
	Mag'net Evo 16	300	1,32	16	069238	2.615 €
	Mag'net Evo 28	590	2,6	28	069233	2.790 €
Mag'net Evo sin bomba y sin cuadro de control	Mag'net Evo 04	-	-	4	069288	725 €
	Mag'net Evo 08	-	-	8	069289	1.200 €
	Mag'net Evo 28	-	-	28	069290	1.555 €
Opciones	Paquete de 5 bolsas de filtros de 25 µm para Mag'net Evo 02 - 04				069168	50 €
	Paquete de 5 bolsas de filtros de 50 µm para Mag'net Evo 08				069169	85 €
	Paquete de 5 bolsas de filtros de 50 µm para Mag'net Evo 16-28				069170	90 €

E-TECH

8 modelos de 14 kW a 260 kW

Caldera eléctrica de doble servicio (S) con acumulador de ACS inox integrado y bomba de calefacción. Caldera eléctrica de calefacción (P) de alta potencia.



Garantía de 5 años y 2 para elementos eléctricos

Características		ETS 160 Mono (HEP)	ETS 160(HEP)	ETS 240(HEP)	ETP 57	ETP 115	ETP 144	ETP 201	ETP 259
Potencia útil a régimen máx. (80/60°C)	kW	14,4		28,8	57,6	115,2	144,0	201,6	259,2
Potencia útil mín. (80/60°C)	kW	-	-	-	14,4	28,8	36,0	50,4	64,8
Eficiencia energética estacional calefacción	%	37							
Clase de eficiencia energética en calefacción		D			-	-	-	-	-
Voltaje	V	230Vac 50Hz	400Vac 50Hz		3x400				
Número de resistencias calefactoras		-	-	-	2	4	5	7	9
Conexión de calefacción	Ø"	1H	1M	2 M		DN100			
Capacidad total	L	167	250	60		102			
Temperatura máxima de trabajo	°C	85			90				
Presión máxima (primario)	bar	3			4				
Peso en vacío	kg	115	155	110	123	131	187	200	

Suministro

Panel de control • Resistencias • Contactores y relés de seguridad • Controlador opcional • Circuito de control • Fusibles principales y conexiones eléctricas • Termostato • Interruptor ON / OFF • Interruptor verano / invierno • Reinicio manual del termostato de máxima • Indicador luminoso de sobrecalentamiento • Indicador luminoso presión mínima de agua • Temperatura y medidor de presión combinada • Indicadores de etapas de potencia • Controlador interno opcional

Accesorios

Termostato de ambiente RC 30 On/Off, de programación diaria con 6 franjas de funcionamiento • Filtro de lodos magnético Mag'Net Evo

4 etapas de modulación temporizada que se adaptan a la demanda energética.

Cuerpo de caldera fabricado en acero al carbono de gran espesor con bloque de resistencias eléctricas desmontables de acero inoxidable Incoloy 800.

Panel de mandos que incorpora interruptor general, testigos luminosos indicadores de etapas de potencia, testigo luminoso de aviso de sobret temperatura, termómetro, termostato de regulación y termostato de seguridad de rearme manual.

Circuito de control protegido por disyuntor de circuito magnetotérmico de 3A.

Prioridad sanitaria incorporada.

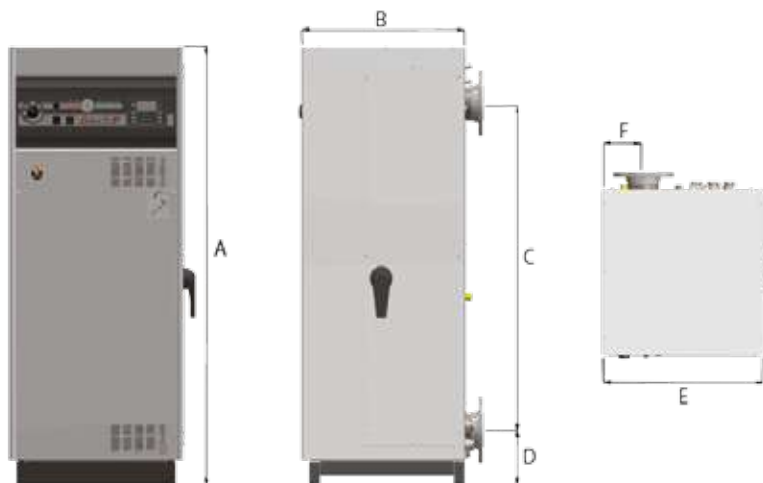
Consulte modelos de doble servicio.



Dimensiones*

Modelos	A	B	C	D	E
			mm		
ETS 160 Mono (HEP)	1342		709		590
ETS 160 (HEP)		728		249	
ETS 240 (HEP)	1818		1184		
ETP 57					
ETP 115			550		
ETP 144	1475	600		183	593
ETP 201					
ETP 259			1100		

*Las dimensiones indicadas pueden variar sin previo aviso. En caso de distancias críticas, por favor consulte.



Tarifa

Modelos	Código	PVP	Accesorios	Código	PVP
E-TECH S 160 Mono	A10002084 / 786823	4.125 €	Termostato de ambiente RC 30 On/Off, de programación diaria con 6 franjas de funcionamiento	784515	110 €
E-TECH S 160 Tri	A10002084 / 786822	4.125 €	Vaso de expansión primario 12 L. (Modelos 25 C - 25/35/45 TC)	557A7008	120 €
E-TECH S 240 Tri	A10002086 / 786824	4.420 €	Vaso de expansión ACS 5 L. (Acum. hasta 150 L.)	55301300	50 €
E-TECH P 57	00624201 / 784137	9.475 €	Mezclador termostático Compact Mix 3/4"	557A1032	505 €
E-TECH P 115	00624301 / 784138	9.630 €	Válvula de seguridad 7 bar Ø 3/4"	557A1500	25 €
E-TECH P 144	A1002279	10.185 €			
E-TECH P 201	A1002280	13.030 €			
E-TECH P 259	A1002281	15.120 €			

Puesta en marcha NO incluida, consulte con su responsable comercial.

GAMA COMPLETA DE SOLUCIONES GROUPE ATLANTIC

CALDERAS

VARFREE



VARBLOK



CONDENSINOX



VARMAX Y VARMAX TWIN



VARINO Y VARINO G



TECNOLOGÍA

Condensación
Premezcla

Condensación
Premezcla

Condensación
Premezcla

TIPO

Mural

De pie

De pie

De Pie

COMBUSTIBLE

Gas natural y propano

Gas natural y propano

Gas natural y propano

COMPATIBLE CHIMENEA DE POLIPROPILENO

Sí

Sí

Sí

PRESIÓN DE SERVICIO

4 bar

10 bar

4 bar

6 bar

Varino: 4 bar
Varino G: 6 Bar

CONFIGURACIÓN HIDRÁULICA DE LA INSTALACIÓN

2 tomas
(impulsión y retorno)

2/3 tomas
(1 retorno a alta y 1 retorno a baja temperatura)

2/3 y 4 tomas
(1 retorno a alta y baja temperatura con conexión de salida a bt)

2/3 tomas
(1 retorno a alta y 1 retorno a baja temperatura)

MODULACIÓN

20 – 100%

20 – 100%

Varino: 10 – 100%
Varino G: 8 – 100%

CAUDAL MÍNIMO NECESARIO

P/20
(sin bomba)

P/20

Sin restricción

Sin restricción

RANGO DE POTENCIA

40 – 150 kW

100 – 750 kW

40 – 100 kW

120 – 900 kW

65 – 600 kW

INSTALACIONES ACS COLECTIVAS

HEATSWITCH I



HEATSWITCH SI



HEATMASTER TC



SMART



TECNOLOGÍA

Producción instantánea de ACS

Producción semi-instantánea de ACS

Generador de ACS a gas de condensación

Acumulación con intercambio tecnología Tank in Tank

RANGO DE POTENCIA

31 – 1.050 kW

31 – 1.050 kW

25-120 kW

De 320 a 600 l

VARJET



VARMEGA GAS



LRK



LRP NT PLUS



LR



LRR



Condensación Presurizada

Baja temperatura Presurizada

3 Pasos de humos

3 Pasos de humos

Gas natural, propano y gasóleo

Gas Natural

Gas natural, propano y gasóleo

Gas natural, propano y gasóleo

Sí

No

Sí

No

4 – 6 bar

6 bar

4 – 10 bar

4 – 10 bar

2/3 y 4 tomas
(1 retorno a alta y baja temperatura y opción de condensador independiente)

2 tomas
(impulsión y retorno)

2/3 y 4 tomas
(1 retorno a alta y baja temperatura y opción de condensador independiente)

2 tomas

En función del quemador acoplado

En función del quemador acoplado

Sin restricción

Sin restricción
(excepto condensador)

Sin restricción

70 – 580 kW

460-1250kW

530 – 3.000 kW

70 – 580 kW

530 – 3.000 kW

1.150 – 10.000 kW

HR i

HR s



LCT 1 CO PLUS

LCT 1 CO

LCT 2 CO

LCT

LCT P



Acumulación con intercambio tecnología Tank in Tank

Acumulación con intercambio por serpentín

Depósito de ACS

Depósito de inercia

De 320 a 800 l

De 500 a 3000 l

De 500 a 3000 l

De 500 a 2000 l

De 500 a 3000 l

De 500 a 5000 l

CONDICIONES GENERALES DE VENTA GROUPE ATLANTIC ESPAÑA/PORTUGAL

1. Generalidades

1.1 Las siguientes Condiciones Generales de Venta (en adelante "CGV") se aplican a las ventas de productos y prestaciones de servicios relativas a ellos (en adelante el/los "Producto/s") realizadas por ATLANTIC IBERICA SISTEMAS DE CLIMATIZACION Y AGUA CALIENTE SANITARIA SAU (en adelante "Groupe Atlantic España") en el territorio de España y Portugal.

1.2 La aceptación de las presentes CGV por el cliente supone la exclusión de la aplicación de los términos y condiciones generales de compra del cliente, salvo que se acuerde lo contrario previamente por escrito.

1.3 Las presentes CGV regirán hasta que ambas partes manifiesten expresa, conjuntamente y por escrito su voluntad en contrario, una vez cumplimentados los compromisos en curso.

1.4 Las ofertas, propuestas de planificación, propuestas de consultoría etc, así como los datos, medidas, precios, características, beneficios y toda cualquier otra información que se reproduzca en nuestros catálogos, folletos, listas de precios, circulares, etc. de Groupe Atlantic España son sólo orientativos y están pueden ser sujetos a cambios sin previo aviso. Los actos y manifestaciones verbales de representantes o agentes comerciales de Groupe Atlantic sólo serán válidos si existe una ulterior confirmación por escrito debidamente emitida por Groupe Atlantic España. Los elementos antes mencionados vincularán a Groupe Atlantic España siempre que exista confirmación por parte de Groupe Atlantic España respecto al pedido emitido por parte del cliente.

1.5 La correspondencia comercial de Groupe Atlantic España (tales como confirmaciones de pedidos, facturas, notas de crédito, estados de cuenta o requerimientos de pago) emitida por medios electrónicos, no precisará firma manuscrita para causar plenos efectos vinculantes. En la venta de productos no está incluida la instalación ni puesta en marcha de los mismos. La colocación, instalación y conexión de los Productos será responsabilidad exclusiva del instalador que, en su caso, contrate el cliente.

1.6 En el supuesto de que alguna o algunas de las estipulaciones de las presentes CGV o de cualquiera de los pedidos del cliente fueran anuladas o resultaran inejecutables por motivos legales, no se verá afectada la validez de las demás estipulaciones.

1.7 El pedido realizado por el cliente así como las modificaciones del mismo, sus anexos escritos, si los hubiere, y las presentes CGV, constituirán el acuerdo total entre Groupe Atlantic España y el cliente, por lo que ningún otro acuerdo o pacto verbal que modifique el contenido de los documentos anteriores será vinculante para Groupe Atlantic España.

2. Precios

2.1 Salvo que exista una estipulación contraria en el pedido, o un acuerdo al respecto entre Groupe Atlantic España y el cliente derivado de su relación comercial, los precios no incluyen embalaje, ni transporte, ni cargas, ni seguros ni derechos de aduana. Los precios aplicables en la península ibérica serán los fijados en la tarifa correspondiente a cada territorio y vigente en cada momento. A los mismos se les aplicarán los tributos, derecho o tasa que correspondan con arreglo a la legislación vigente en cada momento, que se repercutirán en la facture correspondiente.

2.2 Groupe Atlantic España podrá ajustar sus precios en cualquier momento y, en particular, debido al aumento del coste de los materiales, de la mano de obra, de la fabricación o del transporte, si este aumento se produce con anterioridad a la fecha de suministro. Los nuevos precios se aplicarán a todos los pedidos pendientes de ejecución a la fecha de estos cambios. Si el cliente no acepta el nuevo precio, podrá cancelar el pedido comunicándolo a Groupe Atlantic España por escrito hasta siete (7) días naturales después de la fecha de notificación de dicho ajuste. Transcurrido ese plazo, la falta de cancelación por parte del cliente supondrá la tácita aceptación del nuevo precio.

2.3 Para los pedidos en los que no se haya acordado un precio determinado, se aplicarán los precios de Groupe Atlantic España vigentes al día del suministro.

2.4 Los precios confirmados sólo se mantendrán en cuanto queden aceptadas las cantidades y unidades de producto.

2.5 Groupe Atlantic España podrá realizar entregas parciales, percibiendo el precio correspondiente.

2.6 En el mismo sentido expresado en la Condición 1.4, los precios y otras indicaciones contenidas en los catálogos, folletos, tablas, etc. son orientativos.

2.7 Salvo acuerdo previo con el cliente, los embalajes de los Productos objeto del suministro serán objeto de un cargo adicional sobre el precio de venta, no admitiéndose la devolución de los mismos. Según Real Decreto 782/98, de 30 de abril, Artículo 18, y Ley 11/1997, de 24 de abril, sobre Envases y Residuos de Envases, como receptor final de nuestro embalaje, es responsabilidad del cliente dar el tratamiento medioambiental más adecuado al mismo (valoración, reutilización o reciclado).

2.8 Salvo acuerdo previo con el cliente, el transporte, incluyendo las cargas y descargas, se realizará a coste y bajo riesgo del cliente, por lo que Groupe Atlantic España es ajeno a cualquier reclamación respecto a daño o menoscabo del Producto suministrado, siendo por cuenta del cliente la asunción de dichos riesgos.

3. Condiciones de pago

3.1 Salvo que se acuerde lo contrario por escrito, las facturas se pagarán por adelantado. Se entenderá realizado el pago cuando los importes sean efectivos y estén disponibles en la cuenta bancaria designada por Groupe Atlantic España.

3.2 Todas las facturas emitidas por Groupe Atlantic España se considerarán aprobadas y conformes a no ser que el cliente muestre su disconformidad por escrito dentro de los siete (7) días siguientes a la recepción del Producto.

El pago se realizará en las condiciones acordadas, en la cuenta bancaria de Groupe Atlantic España o mediante otro procedimiento acordado. El pago se realizará sin ninguna deducción tal como retenciones no acordadas, descuentos, gastos, impuestos o tasas, o cualquier otra deducción.

3.3 El pago mediante cheque o pagaré requerirá la aceptación expresa de Groupe Atlantic España. Los recargos por descuento de dichos títulos valores y gastos similares correrán por cuenta del cliente, que los pagará o reembolsará de inmediato.

3.4 El cliente faculta a Groupe Atlantic España a imputar los pagos a antiguas deudas que tuviera frente a Groupe Atlantic España.

3.5 En caso de que el cliente incurra en retrasos en los pagos acordados, Groupe Atlantic España podrá suspender de forma provisional o definitiva, a su elección, el envío del Producto o la ejecución de los servicios asociados al mismo, sin perjuicio de requerirle al cliente la realización de los pagos atrasados y de reclamarle, en su caso, compensaciones adicionales por esta suspensión del producto o ejecución de los servicios acordados.

3.6 Dichas condiciones de pago deberán atenderse a lo previsto en la Ley 15/2010, de 5 de julio, de modificación de la Ley 3/2004, de 29 de diciembre, por la que se establecen medidas de lucha contra la morosidad en operaciones comerciales, sin superar en ningún caso los plazos máximos establecidos en la misma.

3.7 Cuando resulte impagada cualquier cuota de las varias correspondientes a un crédito, sea la originalmente pactada a consecuencia de la entrega de un Producto o prestación de un servicio, sea por la concesión o renegociación de los aplazamientos inicialmente pactados, el crédito en cuestión se considerará vencido, líquido y exigible por su totalidad y de manera inmediata.

3.8 El cliente sólo podrá compensar las deudas que tenga frente a Groupe Atlantic España con arreglo a lo dispuesto en el artículo 1.195 y siguientes del Código Civil.

4. Reserva de dominio

4.1

Groupe Atlantic España se reserva la propiedad sobre los Productos entregados hasta tanto no haya percibido íntegramente el pago completo del precio según lo acordado con el cliente, y de cualquier otra cantidad adeudada por el cliente a Groupe Atlantic España por cualquier otro concepto que sea vencida, líquida y exigible y no haya sido satisfecha. Si el cliente incumple el contrato, incluyendo su obligación de pago, Groupe Atlantic España estará facultada para recuperar el Producto y el cliente estará obligado a devolverlo a requerimiento de Groupe Atlantic España. Como medida de conservación de su derecho, Groupe Atlantic España podrá retener la documentación acreditativa de la titularidad de los Productos.

4.2

El cliente deberá cooperar en la medida de lo necesario en la protección del derecho de propiedad de Groupe Atlantic España sobre los Productos. De ser posible por aplicación de la Ley, el cliente autoriza a Groupe Atlantic España, mediante la aceptación de las presentes CGV y en cuanto fuera necesario, a inscribir a costa del cliente la reserva de dominio en el Registro de Venta a Plazos de Bienes Muebles u otro registros públicos o privados, obligándose a emitir las declaraciones de voluntad que sean necesarias hasta completar la inscripción.

4.3

Durante la vigencia de la reserva de dominio acordada, el cliente estará obligado a conservarla en su poder con toda diligencia y cuidado y mantener vigente y a su cargo, una póliza de seguro con cobertura sobre el valor del Producto que lo asegure contra todo riesgo.

El cliente no podrá enajenar, ceder, gravar o disponer de cualquier otra forma sobre el Producto, mientras no esté plena y satisfactoriamente cumplida la condición del pago total de su importe, salvo previa autorización expresa por escrito de Groupe Atlantic España.

4.4

En el supuesto que el cliente procediera a la venta del Producto, Groupe Atlantic España podrá reclamar el pago al nuevo comprador, incluso en el supuesto de que la misma se hubiese incorporado a otros Productos.

4.5

El cliente está facultado para revender el Producto en el ámbito de sus actividades ordinarias. Sin perjuicio de lo anterior, por la aceptación de las presentes CGV cede a favor de Groupe Atlantic España, en garantía del pago del Producto, el crédito que pueda ostentar derivado de la reventa del Producto, incluyendo todos los derechos accesorios. El cliente se obliga a emitir la correspondiente declaración de voluntad que fuera necesaria para la completa efectividad de la cesión realizada, suscribiendo los documentos públicos o privados que fueran precisos.

4.6

A petición de Groupe Atlantic España, el cliente informará de inmediato a ésta sobre la identidad de la persona que haya adquirido el Producto y sobre el importe que percibirá por dicha venta.

4.7

En caso de intervenciones de terceros que puedan afectar al título de propiedad sobre el Producto o al propio Producto, el cliente deberá dar cuenta de ello a Groupe Atlantic España de forma inmediata y por escrito, proporcionándole la información necesaria y aportando la documentación necesaria para garantizar a Groupe Atlantic España una plena y efectiva protección de sus derechos e intereses. Además, el cliente deberá adoptar todas las medidas necesarias para proteger y preservar el pacífico disfrute por parte de Groupe Atlantic España de su derecho de propiedad, asumiendo los costes asociados a la adopción de tales medidas.

4.8

Groupe Atlantic España autoriza la utilización de imágenes y contenidos de sus sitios web o de cualquier otro soporte cuya finalidad sea ilustrar los Productos y soluciones comercializados por Groupe Atlantic España en los materiales de su cliente. La presente autorización es válida tanto para la actualización del sitio web así como para cualquier otro medio de comunicación desarrollado por su cliente para la promoción de los Productos. Por la utilización y publicación de estas imágenes y contenidos, no será debido el pago de los respectivos derechos de autor, ni cualquier otra posible carga.

A tal efecto, el cliente se compromete a solicitar autorización expresa por escrito a Groupe Atlantic España, antes de la publicación de cualquier material que incorpore imágenes, logos o contenidos que pertenezcan a Groupe Atlantic España o que estén ubicados en cualquiera de los sitios de la compañía. Si en el plazo de siete (7) días laborables el cliente no hubiera recibido dicha autorización expresa por escrito, se entenderá otorgada por defecto.

La utilización por parte del cliente del contenido mencionado con anterioridad, sin la previa solicitud de autorización a Groupe Atlantic España, será considerado fraudulento y deberá ser inmediatamente retirado. Groupe Atlantic España se reserva el derecho a solicitar cualesquiera compensaciones que se deriven de su uso como consecuencia de reclamaciones de terceros.

El cliente se compromete a mencionar la autoría de las imágenes cedidas y a solicitar autorización para la utilización de las imágenes para cualquier otro fin distinto al que figura en el presente artículo. Las imágenes cedidas no podrán, en ningún caso, ser cedidas a terceros sin expresa y previa autorización de Groupe Atlantic España o de la persona responsable de ella.

5. Suministro

5.1

El alcance del suministro por parte de Groupe Atlantic España deberá estar claramente especificado en el pedido del cliente. Para que se considere efectivo, el pedido tiene que recibir una aceptación expresa por parte de Groupe Atlantic España, exceptuándose los casos en que, dado el carácter periódico del suministro, de mutuo acuerdo, se haya eliminado este requisito.

5.2

El suministro incluye únicamente los Productos objeto del pedido, a excepción de los casos en los que, en el pedido del cliente que haya sido aceptado por Groupe Atlantic España, se incluya explícitamente alguna documentación, información, soporte o servicios adicionales.

5.3

Groupe Atlantic España podrá utilizar en cada suministro el tipo de embalaje que considere oportuno. El cliente es responsable de que la entrega se pueda realizar por Groupe Atlantic España de forma que en el lugar de montaje y descarga previsto e indicado previamente por el cliente a Groupe Atlantic España exista en todo caso un acceso apto e idóneo para el paso y estacionamiento de camiones en cualquier condición incluso en situaciones meteorológicas adversas.

5.4

Todos los daños y faltas en las entregas de los Productos por parte de Groupe Atlantic España al cliente deberán ser objeto de un informe por escrito descriptivo de los hechos, a formalizar inmediatamente después de la entrega de los Productos al cliente.

6. Condiciones de suministro

6.1

Los plazos de entrega son sólo orientativos, y en ningún caso de cumplimiento esencial. Salvo que se determine otra cosa en la confirmación de pedido, los plazos de entrega comenzarán a la fecha de dicha confirmación del pedido. En todo caso, Groupe Atlantic España procurará atender y suministrar los pedidos de Productos dentro de los plazos convenidos con el cliente, siempre que sus recursos y capacidades de producción se lo permitan. Del mismo modo, Groupe Atlantic España podrá realizar entregas parciales del pedido, devengando cada entrega parcial la correspondiente obligación de pago a cargo del cliente.

6.2

Los pesos, dimensiones, capacidades, especificaciones técnicas, características y configuraciones referentes a los Productos del Groupe Atlantic España incluidos en catálogos, folletos, listas de precios, circulares, tienen carácter orientativo y no vinculante, con excepción de los casos en que hayan sido expresamente aceptadas por el Groupe Atlantic España.

6.3

En el caso de que el cliente no coopere en la realización de la entrega demorando su aceptación o negándose a la recepción, Groupe Atlantic España tendrá en tal caso derecho a reclamación de indemnización por los daños y perjuicios resultantes de la demora o falta de aceptación. En tal caso, esta entrega no contabilizará como fallida en la medición de la tasa de servicio.

6.4

En caso de causa de fuerza mayor que se encuentre fuera del control de Groupe Atlantic España que impida, temporal o permanente, la ejecución de todas o alguna de las obligaciones de Groupe Atlantic España frente al cliente, independientemente de que se hayan o no podido prever en el momento de la formalización de un pedido, por ejemplo sin carácter limitativo, huelgas, cierres patronales, guerras, disturbios laborales, accidentes etc o cualquier otra circunstancia imprevista, no se contabilizará como entrega fallida ni contabilizará en la medición de la tasa de servicio.

6.5

El incumplimiento del plazo de entrega no supondrá, en ningún caso, derecho a indemnización a favor del cliente.

6.6

Salvo que en el retraso de Groupe Atlantic España pueda apreciarse dolo o negligencia grave, el cliente no podrá rechazar el suministro de los Productos, suspender el cumplimiento de sus obligaciones especialmente la de pago ni instar la resolución del contrato.

7. Devolución

7.1

En ningún caso Groupe Atlantic España admitirá devoluciones de Productos sin previo acuerdo al respecto. Se establece un plazo de 24 horas desde la entrega del Producto al cliente, para que éste notifique a Groupe Atlantic España su intención de realizar la devolución y la justificación de la misma, por defecto en la cantidad o calidad de los Productos recibidos embalados, y acuerde con Groupe Atlantic España, en su caso, el procedimiento de la devolución. En cualquier caso, las reclamaciones del cliente a Groupe Atlantic España deberán realizarse por escrito y de forma fehaciente. En caso de no efectuar dicha reclamación dentro del plazo anteriormente determinado, el cliente perderá el derecho a cualquier reclamación por esta causa.

8. Responsabilidad

8.1

Groupe Atlantic España garantiza todos los Productos suministrados por un plazo de dos (2) años a partir de la entrega de los mismos al cliente, y siempre que la reclamación haya sido notificada por escrito a Groupe Atlantic España en el plazo de las cuarenta y ocho (48) horas siguientes tras haber sido detectadas o cuando debieron ser detectadas, y siempre dentro de los plazos anteriormente reseñados. Igualmente, el cliente deberá demostrar que los fallos o defectos han surgido exclusivamente como consecuencia directa de errores o ausencia de la diligencia debida por parte de Groupe Atlantic España.

8.2.

La garantía expresada consiste única y exclusivamente en la reparación o sustitución (eligiendo Groupe Atlantic España a su sola discreción la forma en que realizará tal saneamiento) en un plazo razonable, de los Productos que se hayan reconocido como defectuosos, bien por defectos de material o de fabricación. Será por cuenta del cliente los desmontajes, embalajes, cargas, transportes, aduanas, tasas, etc., originados por el envío de Productos defectuosos a Groupe Atlantic España. El cliente se compromete a aceptar los Productos sustituidos o reparados, y en ningún caso Groupe Atlantic España responderá ante el cliente por encima del valor del Producto suministrado por ningún tipo de pérdida o daño como consecuencia del suministro inicial o de los retrasos en las entregas de los Productos sustitutivos o reparados.

8.3

La reparación o sustitución de un elemento defectuoso no varía la fecha de inicio del periodo de garantía de los Productos suministrados. Los Productos reparados o sustituidos tendrán una garantía a partir de su reparación o sustitución igual al plazo que le restara al producto defectuoso o sustituido hasta cumplir los plazos estipulados en las presentes CGV.

8.4

Como excepción a la garantía descrita anteriormente, cuando los Productos entregados no hayan sido fabricados por Groupe Atlantic España, éste otorgará al cliente las mismas garantías que a Groupe Atlantic España le hubiera otorgado el fabricante correspondiente, salvo la garantía de que su uso no infringe ningún derecho o patente de propiedad intelectual o industrial de terceros, que no podrá ser considerada como otorgada por Groupe Atlantic España.

8.5

El cliente es responsable de cumplir con las leyes y disposiciones aplicables, la planificación, la instalación, las operaciones de puesta en marcha, así como de la reparación y el mantenimiento de los productos. El cliente observará los requisitos relativos al manejo, instalación de los equipos según se definen en los manuales de instalación y manejo de Groupe Atlantic España.

8.6

Los daños causados por una instalación, puesta en marcha, tratamiento, funcionamiento o mantenimiento defectuosos o incorrectos o debidos a la utilización de equipamiento de control, combustibles, tipos de calentamiento, tipos de corriente o voltajes inadecuados, que no se correspondan con las especificaciones de Groupe Atlantic España implicarán la pérdida de cualquiera y de todas las condiciones de la garantía. Lo mismo se aplicará en los casos de sobrecarga y corrosiones, sin perjuicio de la responsabilidad que se derive conforme a lo previsto en la Condición 9.

8.7

El cliente es el responsable de contratar el personal capacitado para la instalación, transformación y/o mantenimiento de los Productos si dichos servicios no han sido objeto de contratación con Groupe Atlantic España. En este caso, Groupe Atlantic España no asume ninguna responsabilidad por la falta de

capacitación técnica o profesional de las personas encargadas de la instalación, transformación o mantenimiento.

8.8

En el caso de que un consumible correspondiente a los Productos objeto de suministro deba ser reemplazado a la finalización de su vida útil, ello no afectará a la vigencia de la garantía del Producto correspondiente

8.9

El software que en su caso se entrega con los Productos ha sido desarrollado de conformidad con las normas reconocidas de programación. Cumple las funciones referidas en la descripción del producto vigente en el momento de la firma del contrato o que se haya acordado por separado. A los efectos de hacer valer la garantía, el cliente describirá el defecto de manera adecuada. Si el software tiene un defecto o fallo, éste se resolverá en un plazo razonable, sin costo adicional, sea a través de una actualización del mismo o mediante la entrega de un nuevo software.

8.10

En el caso de que, a petición del cliente, Groupe Atlantic España haya prestado el correspondiente servicio de asistencia en la instalación de los Productos suministrados, esto es, más allá de la simple obligación de entrega de los mismos, Groupe Atlantic España será responsable de los daños causados por la incorrecta prestación de ese servicio. La responsabilidad de Groupe Atlantic España estará limitada a lo previsto en la Condición 9 siguiente

9. Responsabilidad por daños

9.1

Sin perjuicio de lo dispuesto en la legislación sobre responsabilidad de producto, Groupe Atlantic España responderá única y exclusivamente ante el cliente por aquellos daños derivados por dolo o negligencia grave de Groupe Atlantic España y, en cualquier caso, por daños personales.

10. Protección de datos

10.1

De conformidad con lo establecido en la normativa vigente sobre Protección de Datos de Carácter Personal, informamos que los datos del cliente, formarán parte de un registro de actividades de tratamiento de ATLANTIC IBERICA SISTEMAS DE CLIMATIZACION Y AGUA CALIENTE SANITARIA SA con NIF A79274254 y domicilio social sito en Polígono Industrial Camí Ral, calle Molinot, 59-61, CASTELLDEFELS (Barcelona), con la finalidad de gestionar y cumplir con los aspectos derivados de la relación establecida entre las partes, incluyendo la formalización y archivo de los contratos, la gestión de la contabilidad, el cumplimiento de obligaciones impositivas y de facturación, así como promocionar nuestros servicios y nuestra actividad. Le informamos que la base que legitima el tratamiento de sus datos es la ejecución del contrato o la aplicación de medidas precontractuales. Sus datos podrán ser cedidos a Groupe Atlantic para llevar a cabo exclusivamente las finalidades aquí expuestas, fuera de estos casos, no se comunicarán a otros terceros salvo que se precise cumplir con las obligaciones legales correspondientes conforme al Derecho de la Unión Europea y/o Estados Miembros. Igualmente le informamos que sus datos no serán objeto de transferencias internacionales. Mientras no nos comunique lo contrario, entenderemos que sus datos no han sido modificados y que usted se compromete a notificarnos cualquier variación sobre los mismos. El hecho de no facilitar los datos solicitados implicaría que no se pueda cumplir con la prestación de las finalidades descritas e informadas. Los datos personales proporcionados se conservarán durante el plazo imprescindible para llevar a cabo las finalidades descritas y en todo caso, por el plazo determinado en base los siguientes criterios: i) obligación y plazos legales de conservación; ii) duración de la

relación contractual establecida entre las partes; (iii) plazo de prescripción de las responsabilidades legales que pudieran derivarse de la relación contractual establecida entre las partes y del tratamiento realizado; iv) solicitud de supresión remitida por su parte en los casos en los que proceda. Se informa que Groupe Atlantic España ha designado a un Delegado de Protección de Datos, con quien podrá contactar a través de la siguiente dirección de correo electrónico: [...]

Asimismo, se informa sobre la posibilidad de ejercitar en cualquier momento el derecho a obtener confirmación sobre si se están tratando o no sus datos personales, así como a ejercer los derechos de acceso, rectificación, limitación de tratamiento, supresión, portabilidad y oposición dirigiendo su solicitud por escrito a [...] o por correo electrónico a [...] en ambos casos junto con la copia de su Documento Nacional de Identidad o documento equivalente que acredite su identidad. Por último, le informamos que puede presentar una reclamación ante la Agencia Española de Protección de Datos, especialmente cuando considere que no ha obtenido satisfacción en el ejercicio de sus derechos, a través de la página web habilitada a tales efectos por la Autoridad de Control.

Por otro lado, salvo que nos manifiesten lo contrario, en caso de que esta propuesta sea aceptada por su parte, nos autorizan por la presente, a utilizar el nombre y logo de su empresa, en su caso, como referencia profesional en documentos comerciales, presentaciones y en nuestra web.

11. Jurisdicción y legislación aplicable

11.1

Las presentes CGV serán regidas por, e interpretadas de acuerdo con, las leyes españolas.

Las partes renuncian expresamente a cualquier otro fuero que pudiese corresponderles y se someten a la jurisdicción y competencia de los Juzgados y Tribunales de Barcelona.

12. Disposiciones finales

12.1

La nulidad o invalidez de alguna de las anteriores Condiciones no afectará a la validez y plena efectividad de lo dispuesto en las demás Condiciones.

12.2

Si cualquier cláusula de las presentes CGV fuera declarada nula o ineficaz, total o parcialmente, tal nulidad o ineficacia afectará tan sólo a dicha disposición, o a la parte de la misma que resulte nula o ineficaz, y las CGV subsistirán en todo lo demás, teniéndose tal disposición o la parte de la misma que resulte afectada por no puesta.

12.3

Groupe Atlantic España puede transferir, ceder o delegar sus derechos y obligaciones bajo un Contrato a otra organización, pero esto no afectará a los derechos y obligaciones del cliente según estas CGV.

12.4

El cliente sólo podrá transmitir los derechos y obligaciones derivados de la relación contractual con Groupe Atlantic España, cuando cuente con el consentimiento por escrito de Groupe Atlantic España.

12.5

En el supuesto de que Groupe Atlantic España no haga valer sus derechos contra el cliente o que se demore en hacerlo, no significa que renuncie a estos derechos o que el cliente no deba que cumplir con sus obligaciones. En caso de renunciar a ejercer sus derechos o a ejercitar las acciones oportunas frente al cliente, Groupe Atlantic España lo hará por escrito, no suponiendo, en ningún caso, la renuncia de sus derechos en caso de incumplimientos posteriores por el cliente.

GROUPE ATLANTIC ESPAÑA, S.C.T., S.A.

PRODUCTOS YGNIS & ACV

GROUPE ATLANTIC ESPAÑA, S.C.T., S.A.

Polígono industrial Camí Ral
Calle Molinot, 59-61
08860 Castelldefels (Barcelona)
TLF 935 902 540

ADMINISTRACIÓN DE VENTAS

TLF: +34 902 45 45 11
ygnis.es@groupe-atlantic.com

SERVICIO DE ASISTENCIA TÉCNICA

Puesta en marcha - Averías - Piezas de repuesto
TLF: 902 45 45 22
puestaenmarcha@groupe-atlantic.com
callcenterygnis@groupe-atlantic.com
repuestos@groupe-atlantic.com

SERVICIO DE INGENIERÍA

ingenieria@groupe-atlantic.com

www.ygnis.es

www.acv.com/es

