



TARIFA PROGRAMA AIRE ACONDICIONADO

Expertos en Climatización

ducasa



Marzo 2023

TARIFA
MARZO
2023

PROGRAMA AIRE ACONDICIONADO

Gama doméstica



Inverter monosplit - Inverter WF (wifi incluido) R410							
MODELO	CÓDIGO	POTENCIA NOMINAL: FRÍO (W)	RANGO POTENCIA: FRÍO (W)	POTENCIA NOMINAL: CALOR (W)	RANGO POTENCIA: CALOR (W)	DIMENSIONES EN MM U. INTERIOR U. EXTERIOR	P.V.P.R. (€)
PAR INV WF(B) 7007	0.725.093	6.400	1.500 - 7.000	6.400	1.500-7.500	1.033 x 313 x 202 902 x 650 x 307	1.688,00

* Hasta finalizar existencias



Inverter monosplit - Inverter R32							
MODELO	CÓDIGO	POTENCIA NOMINAL: FRÍO (W)	RANGO POTENCIA: FRÍO (W)	POTENCIA NOMINAL: CALOR (W)	RANGO POTENCIA: CALOR (W)	DIMENSIONES EN MM U. INTERIOR U. EXTERIOR	P.V.P.R. (€)
PAR R32 INV 26	0.725.070	2.600	940 - 3.300	2.610	940 - 3.360	698 x 255 x 190 712 x 276 x 459	708,00
PAR R32 INV 35	0.725.071	3.400	1.000 - 3.770	3.420	1.000 - 3.810	777 x 250 x 201 712 x 276 x 459	761,00
PAR R32 INV 53	0.725.086	5.100	1.250 - 5.900	5.130	1.250 - 6.080	910 x 294 x 206 853 x 602 x 349	1.350,00
PAR R32 INV 70	0.725.073	6.810	1.830 - 7.800	6.870	1.850 - 7.900	1.010 x 315 x 220 920 x 699 x 380	1.806,00



Dual inverter exterior bomba de calor R32						
MODELO (U. EXTERIOR)	CÓDIGO	POTENCIA: FRÍO (W)	POTENCIA: CALOR (W)	DIMENSIONES EN MM (UNIDAD EXTERIOR)	P.V.P.R. (€)	
DUAL R32 INV 52E	0.725.087	5.200	5.290	830 x 605 x 290	1.180,00	

Dual inverter interior bomba de calor R32						
MODELO (U. INTERIOR)	CÓDIGO	POTENCIA: FRÍO (W)	POTENCIA: CALOR (W)	DIMENSIONES EN MM (UNIDAD EXTERIOR)	P.V.P.R. (€)	
PAR R32 INV 2620	0.727.087	2.600	2.600	777 x 250 x 205	238,00	
PAR R32 INV 3520	0.727.088	3.500	3.500	777 x 250 x 205	252,00	
PAR R32 INV 53 IC	0.727.086	5.100	5.130	910 x 294 x 206	292,00	



Accesorios		
MODELO	CÓDIGO	P.V.P.R. (€)
KIT WIFI PAR INV R32 (SMARTLIFE APP)	0.727.801	24,00

* Compatible para todas las unidades de pared.

** Consultar compatibilidad para modelos anteriores.



Triple inverter exterior bomba de calor R410					
MODELO (U. EXTERIOR)	CÓDIGO	POTENCIA: FRÍO (W)	POTENCIA: CALOR (W)	DIMENSIONES EN MM (UNIDAD EXTERIOR)	P.V.P.R. (€)
TRIPLE INV(B) 218 E	0.725.096	6.150	6.600	900 x 660 x 310	1.316,00

Triple inverter interior bomba de calor R410					
MODELO (U. INTERIOR)	CÓDIGO	POTENCIA: FRÍO (W)	POTENCIA: CALOR (W)	DIMENSIONES EN MM (UNIDAD EXTERIOR)	P.V.P.R. (€)
PAR INV (B) 2607 I	0.727.094	2.600	2.600	810 x 292 x 198	225,00
PAR INV (B) 3507 I	0.727.095	3.500	3.500	810 x 292 x 198	245,00
PAR INV (B) 5307 I	0.727.099	5.200	5.200	910 x 292 x 205	276,00

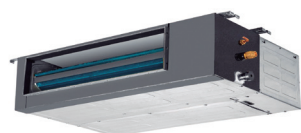
TARIFA
MARZO
2023

PROGRAMA AIRE ACONDICIONADO

Gama semi-industrial



Cassette inverter						
MODELO	CÓDIGO	POTENCIA: FRÍO (W)	POTENCIA: CALOR (W)	ALIMENTACIÓN ELÉCTRICA	DIMENSIONES EN MM U. INTERIOR U. EXTERIOR	P.V.P.R. (€)
CAS 43 R32	0.728.375	5.280 (1.760 - 6.330)	5.800 (1.860 - 7.040)	MONOFÁSICA	840 x 230 x 840 845 x 694 x 330	1.652,00
CAS 63 R32	0.728.376	7.040 (2.200 - 7.920)	7.620 (2.320 - 8.350)	MONOFÁSICA	840 x 230 x 841 845 x 694 x 331	1.870,00
CAS 83 R32	0.728.378	10.550 (3.080 - 12.300)	11.500 (3.280 - 13.500)	MONOFÁSICA	840 x 230 x 842 940 x 885 x 338	2.690,00
CAS 133 R32	0.728.390	13.400 (3.520 - 15.830)	16.120 (4.100 - 17.290)	TRIFÁSICA	840 x 230 x 843 950 x 1.330 x 340	3.598,00



Conductos inverter						
MODELO	CÓDIGO	POTENCIA: FRÍO (W)	POTENCIA: CALOR (W)	ALIMENTACIÓN ELÉCTRICA	DIMENSIONES EN MM U. INTERIOR U. EXTERIOR	P.V.P.R. (€)
CON 63 R32	0.728.393	7.040 (2.200 - 7.920)	7.620 (2.320 - 8.350)	MONOFÁSICA	920 x 270 x 570 845 x 694 x 330	1.760,00
CON 83 R32	0.728.395	10.550 (3.080 - 12.300)	11.500 (3.280 - 13.500)	MONOFÁSICA	1.200 x 300 x 800 940 x 885 x 338	2.586,00



Accesorios			
MODELO	CÓDIGO	P.V.P.R. (€)	
KIT WIFI PAR INV R32 (SMARTLIFE APP)	0.727.801	24,00	

* Compatible para toda la gama semi-industrial R32

Gama portátil



Portátil sólo frío						
MODELO	CÓDIGO	POTENCIA: FRÍO (W)	CAUDAL AIRE (M³/H)	CONSUMO W	DIMENSIONES EN MM	P.V.P.R. (€)
PTL F23 LC	0.726.458	2.600	340	1.000	280 x 675 x 290	455,00



PTL F38 PTL F33
PTL BC38 PTL BC33

Portátil sólo frío o bomba de calor							
MODELO	CÓDIGO	POTENCIA: FRÍO (W)	POTENCIA: CALOR (W)	CAUDAL AIRE (M³/H)	CONSUMO W	DIMENSIONES EN MM	P.V.P.R. (€)
PTL F38 *	0.726.456	3.200	-	300	1.200	445 x 715 x 370	622,00
PTL BC38	0.726.457	3.200	2.900	300	1.230	445 x 715 x 370	655,00
PTL F33	0.725.460	3.500	-	390	1.345	419 x 688 x 358	648,00
PTL BC33	0.725.461	3.500	3.200	390	1.345	419 x 688 x 358	712,00

* Hasta finalizar existencias



Portátil sólo bomba de calor							
MODELO	CÓDIGO	POTENCIA: FRÍO (W)	POTENCIA: CALOR (W)	CAUDAL AIRE (M³/H)	CONSUMO W	DIMENSIONES EN MM	P.V.P.R. (€)
PTL BC30 C	0.726.452	3.400	2.700	420	1.350	466 x 765 x 397	712,00

PARA MÁS INFORMACIÓN
VISITE NUESTRA WEB
www.ducasa.com

CONDICIONES GENERALES DE VENTA:

1. Condiciones de cobro:

- Las ventas pueden realizarse con cobro al contado, o con apertura de crédito.
- En el caso de venta al contado, se aplica un descuento adicional de financiación, de acuerdo con el valor del dinero en el mercado bancario. Las ventas al contado se entienden siempre pagaderas a un máximo de 10 días después de la fecha de factura, con recibo domiciliado a la cuenta de nuestro cliente.
- En el caso de venta a crédito, se acepta aplazar el pago, como máximo, a 60 días después de la fecha de la factura. En los recibos o letras aceptadas, deben constar los datos bancarios de la cuenta del cliente.
- Todas nuestras operaciones se realizan bajo la cobertura de la Compañía de Seguros de Crédito y Caución. La concesión de cobertura por parte de esta compañía es condición expresa para la apertura de cuenta. La cifra de riesgo asignada a cada cliente, por parte de la citada compañía, será vinculante para DUCASA. Si en un determinado momento, el saldo pendiente de cobro excediera el margen de riesgo concedido, DUCASA se reserva el derecho a solicitar el cobro al contado de las posibles y deseadas siguientes entregas.

2. Saldos no cobrados:

- En el caso de que los saldos pendientes no sean pagados a su vencimiento (dentro de las fechas acordadas), la cuenta quedará bloqueada automáticamente y los gastos derivados de los atrasos irán a cargo del cliente.

3. Suministro. Condiciones de transporte:

- Nuestro principal interés es atender con prontitud los pedidos. Perseguimos una mejora constante de todo lo referente a la logística. Nuestro actual operador logístico tiene la certificación ISO-9002.
- La mercancía, aunque convenientemente asegurada, viaja por cuenta y riesgo del comprador, incluso en la modalidad de portes pagados.
- Para daños que se aprecian exteriormente, la reclamación debe hacerse en el mismo momento de la entrega, anotando la reserva sobre el estado de la mercancía en el albarán de entrega del transportista.
- Para daños no aparentes, la reclamación debe hacerse dentro del plazo de 24 horas desde la entrega.

4. Devoluciones:

- No se admitirán devoluciones de mercancías compradas y facturadas en firme, sin que exista una causa plenamente justificada. De forma excepcional, en el caso de aceptarse la devolución por parte y expresamente de DUCASA, deberá identificarse con un número para su admisión en el almacén; la mercancía viajará a portes pagados.
- Las devoluciones de mercancía en perfecto estado sufrirán un cargo del 10%, con un mínimo de 50 euros/unidad, en concepto de manipulación y revisión.
- Si la mercancía ha sido desembalada se descontará, como mínimo, un 25% del importe neto de la misma, importe facturado al cliente, dependiendo del estado, en concepto de control, pruebas y reembalado.

5. Portes:

- PORTES PAGADOS en Península para importes superiores a 1.200 euros y Baleares superiores a 1.800 euros. Para importes inferiores y envíos a Canarias, la mercancía se entrega a PORTES DEBIDOS.

6. Garantía:

- Emisores térmicos: 2 años piezas eléctricas y 10 años estanqueidad / 2 años resto de productos.

7. Precios:

- Los precios indicados en este documento no incluyen IVA.

8. Advertencia importante:

La política de DUCASA CLIMA, S.A., es la de mejora continua; por ello, la empresa se reserva el derecho de alterar especificaciones sin previo aviso. La información contenida en este documento es la correcta en el momento de la impresión. Rogamos consulte a su Distribuidor antes de la compra.

CONTACTE CON NOSOTROS

ATENCIÓN TÉCNICA Y COMERCIAL

932 478 630

ATENCIÓN AL CLIENTE

Lunes a Jueves de 9.00 a 18.00h
Viernes de 9.00 a 14.00h

Fax: 932 455 781

AVISOS

902 410 220

932 478 630

AVISOS ASISTENCIA TÉCNICA

Lunes a Jueves de 9.00 a 18.00h
Viernes de 9.00 a 14.00h

Fax: 932 455 781



DESDE 1972
EXPERTOS
EN SOLUCIONES
PARA
LA CLIMATIZACIÓN
Y EL CONFORT
EN EL HOGAR

DISTRIBUIDOR



Expertos en Climatización

ducasa

Crta de l'Hospitalet, 11 · Nave 3 ·
08940 Cornellà del Llobregat

Tel. 932 478 630

Fax 932 455 781

www.ducasa.com

info@ducasa.com