

# Suelo uso privado | Base uso privado

Calderetas y sumideros | Caixas e sumidouros

Rejillas y canaletas | Grelhas e caleiras



Máximo respeto al Medio Ambiente: Todos nuestros productos fabricados con PVC están libres de estabilizantes de Plomo desde 2013 siguiendo las recomendaciones de la asociación VinylPlus

*Máximo respeito ao Meio Ambiente: todos os nossos produtos fabricados em PVC estão livres de estabilizantes de Chumbo desde 2013 seguindo as recomendações da Associação VinylPlus.*

## Suelo

EDIFICACIÓN





SUELO

## Calderetas y sumideros Caixas e sumidouros



### Sistema Sumidero Autolimpiante Sistema Sumidouro Autolimpante

## Autolimpiante Granpucaudal

#### Calderetas con prensatelas y embocadura H para extensión.

Las nuevas calderetas mejoran y superan a las tradicionales tanto en fiabilidad como en instalación.

**PRESATELAS DE FÁCIL INSTALACIÓN:** La caldereta dispone de 4 centradores para el prensatelas, al presionar la tela impermeabilizante sobre la zona de la caldereta los centradores atraviesan la tela y hacen muy sencillo fijar en su alojamiento el prensatelas que sólo necesitará ser atornillado.

#### Caixa com pressatelas e boca F para extensão.

As novas caixas melhoram e superam as tradicionais tanto em confiabilidade como em instalação.

**PRESSATELAS DE FÁCIL INSTALAÇÃO:** A caixa conta com 4 centradores para o pressatelas, ao pressionar o tecido de impermeabilização na área da caixa, os centradores passam através do tecido e facilitam a fixação do pressatelas em seu alojamento, que só necessitará ser parafusado.

Centradores para  
instalar el prensatelas  
Centradores para  
instalar o pressatelas

Embocadura H para  
extensibilidad  
Boca F para extensão

Aberturas para el  
paso del agua  
Aberturas para a  
passagem de água

Prensatelas con  
8 tornillos  
Pressatelas com  
8 parafusos

Reducción en versiones  
Redução em versões  
200 x 200  
250 x 250  
300 x 300

**DISPONIBLE  
EN VERSIONES DE SALIDA  
VERTICAL Y HORIZONTAL  
DISPONÍVEL  
NAS VERSÕES DE SAÍDA  
VERTICAL E HORIZONTAL**



#### Instalación de la tela impermeabilizante / Centradores para instalar o pressatelas



Extender la tela  
impermeabilizante sobre  
la solera.  
Estender a tela  
impermeabilizante sobre a  
soleira.



Presionar la tela sobre el área  
de la caldereta teniendo en  
cuenta que los centradores  
atravesarán la tela.  
Pressionar a tela sobre na  
área da caixa, tendo em  
conta que os centradores  
atravessarão a tela.



Situar el anillo en los 4  
centradores y atornillar.  
Colocar o anel nos 4  
centradores e parafusar.



Cortar el sobrante de tela.  
Cortar a tela em excesso.

# Autolimpiante Grancaudal



Fácil acceso / Fácil acesso



## S-246

| Medida         | Color          | Ref.     | U/ | n.º  | €      |
|----------------|----------------|----------|----|------|--------|
| Ø Salida/Saída | Rejilla/Grelha | Cór      |    |      |        |
| 50             | 150x150        | PVC      | 20 | A-4  | 14,13  |
| 50             | 150x150        | Ac. inox | 2  | A-1  | 107,62 |
| 50             | 150x150        | PP       | 20 | A-4  | 12,31  |
| 75             | 200x200        | PVC      | 15 | A-12 | 23,14  |
| 75             | 200x200        | Ac. inox | 2  | A-2  | 124,86 |
| 75             | 200x200        | PP       | 15 | A-12 | 20,47  |
| 90             | 250x250        | PVC      | 10 | A-12 | 31,06  |
| 90             | 250x250        | Ac. inox | 2  | A-8  | 185,12 |
| 90             | 250x250        | PP       | 10 | A-12 | 27,11  |
| 110            | 250x250        | PVC      | 10 | A-12 | 31,06  |
| 110            | 250x250        | Ac. inox | 2  | A-8  | 185,12 |
| 110            | 250x250        | PP       | 10 | A-12 | 27,11  |
| 125            | 300x300        | PVC      | 8  | A-12 | 49,66  |
| 125            | 300x300        | Ac. inox | 2  | A-9  | 252,41 |
| 125            | 300x300        | PP       | 8  | A-5  | 44,70  |

Sumidero sifónico, salida vertical macho.  
Sumidouro sifónico, saída vertical macho.



## S-247P

| Medida         | Color          | Ref.     | U/ | n.º  | €      |
|----------------|----------------|----------|----|------|--------|
| Ø Salida/Saída | Rejilla/Grelha | Cór      |    |      |        |
| 75             | 150x150        | PVC      | 10 | A-4  | 33,19  |
| 75             | 150x150        | Ac. inox | 2  | A-2  | 137,78 |
| 75             | 150x150        | PP       | 10 | A-4  | 29,61  |
| 90             | 200x200        | PVC      | 10 | A-5  | 53,35  |
| 90             | 200x200        | Ac. inox | 2  | A-8  | 168,78 |
| 90             | 200x200        | PP       | 10 | A-5  | 47,56  |
| 90             | 250x250        | PVC      | 6  | A-12 | 58,73  |
| 90             | 250x250        | PP       | 6  | A-12 | 54,03  |
| 110            | 200x200        | PVC      | 6  | A-4  | 53,32  |
| 110            | 200x200        | Ac. inox | 2  | A-8  | 175,65 |
| 110            | 200x200        | PP       | 6  | A-4  | 47,55  |
| 110            | 250x250        | PVC      | 5  | A-4  | 58,73  |
| 110            | 250x250        | Ac. inox | 2  | A-9  | 244,54 |
| 110            | 250x250        | PP       | 5  | A-4  | 54,03  |
| 125            | 300x300        | Ac. inox | 2  | A-13 | 421,03 |
| 125            | 300x300        | PP       | 4  | A-5  | 110,19 |

Caldereta sifónica con prensatelas y extensible, salida vertical macho encolar.

Caixa sifónica para tele impermeabilizante, extensível, saída vertical macho colar.

## C-250

## S-246

| Medida         | Ref.    | U/    | n.º | €      |
|----------------|---------|-------|-----|--------|
| Ø Salida/Saída |         |       |     |        |
| 75             | 224x224 | 24102 | 1   | 103,04 |
| 110            | 275x275 | 24202 | 1   | 152,78 |

Sumidero sifónico, salida vertical macho encolar, con rejilla fundición C-250. (conforme a EN 124).

Sumidouro sifónico, saída vertical macho colar. Grelha de ferro fundido. Clase C-250. (conforme a EN 124).



## A-58

| Medida         | Color | Ref.  | U/ | n.º | €     |
|----------------|-------|-------|----|-----|-------|
|                | Cór   |       |    |     |       |
| 200X200 - Ø175 | PVC   | 31554 | 15 | A-8 | 8,78  |
| 200X200 - Ø175 | PP    | 31569 | 15 | A-8 | 7,90  |
| 250X250 - Ø220 | PVC   | 31555 | 12 | A-4 | 13,18 |
| 250X250 - Ø220 | PP    | 31570 | 12 | A-4 | 11,88 |
| 300X300 - Ø250 | PVC   | 31556 | 8  | A-4 | 15,93 |
| 300X300 - Ø250 | PP    | 31571 | 8  | A-4 | 14,35 |

Rejilla alta para sumidero autolimpiante S-246.

Grelha alta para sumidouro autolimpante S-246.



## S-247

| Medida         | Color          | Ref.     | U/ | n.º  | €      |
|----------------|----------------|----------|----|------|--------|
| Ø Salida/Saída | Rejilla/Grelha | Cór      |    |      |        |
| 75             | 150x150        | PVC      | 10 | A-4  | 27,66  |
| 75             | 150x150        | Ac. inox | 2  | A-2  | 114,81 |
| 75             | 150x150        | PP       | 10 | A-4  | 24,68  |
| 90             | 200x200        | PVC      | 10 | A-5  | 44,45  |
| 90             | 200x200        | Ac. inox | 2  | A-8  | 140,65 |
| 90             | 200x200        | PP       | 10 | A-5  | 39,63  |
| 90             | 250x250        | PVC      | 6  | A-12 | 48,95  |
| 90             | 250x250        | PP       | 6  | A-12 | 45,02  |
| 110            | 200x200        | PVC      | 6  | A-4  | 44,43  |
| 110            | 200x200        | Ac. inox | 2  | A-8  | 146,37 |
| 110            | 200x200        | PP       | 6  | A-4  | 39,62  |
| 110            | 250x250        | PVC      | 5  | A-4  | 48,95  |
| 110            | 250x250        | Ac. inox | 2  | A-9  | 203,79 |
| 110            | 250x250        | PP       | 5  | A-4  | 45,02  |
| 125            | 300x300        | Ac. inox | 2  | A-13 | 350,86 |
| 125            | 300x300        | PP       | 4  | A-5  | 91,82  |

Caldereta sifónica extensible, salida vertical macho encolar.

Caixa sifónica, extensível, saída vertical macho colar.



### S-248P

PVC

| Medida         | Color          | Ref.         | U/ | n.º  | €             |
|----------------|----------------|--------------|----|------|---------------|
| Ø Salida/Saída | Rejilla/Greixa | Côr          |    |      |               |
| 75 150x150     | ● PVC          | <b>P8212</b> | 10 | A-4  | <b>33,19</b>  |
| 75 150x150     | ● Ac. inox     | <b>P8213</b> | 2  | A-2  | <b>137,78</b> |
| 75 150x150     | ● PP           | <b>P8210</b> | 10 | A-4  | <b>30,95</b>  |
| 90 200x200     | ● PVC          | <b>P8222</b> | 10 | A-13 | <b>53,07</b>  |
| 90 200x200     | ● Ac. inox     | <b>P8223</b> | 2  | A-8  | <b>168,78</b> |
| 90 200x200     | ● PP           | <b>P8220</b> | 10 | A-13 | <b>49,49</b>  |
| 110 200x200    | ● PVC          | <b>P8282</b> | 10 | A-13 | <b>58,97</b>  |
| 110 200x200    | ● Ac. inox     | <b>P8283</b> | 2  | A-9  | <b>177,74</b> |
| 110 200x200    | ● PP           | <b>P8280</b> | 10 | A-13 | <b>54,92</b>  |
| 110 250x250    | ● PVC          | <b>P8232</b> | 5  | A-5  | <b>66,21</b>  |
| 110 250x250    | ● Ac. inox     | <b>P8233</b> | 2  | A-9  | <b>247,43</b> |
| 110 250x250    | ● PP           | <b>P8230</b> | 5  | A-5  | <b>60,96</b>  |
| 125 300x300    | ● Ac. inox     | <b>P8243</b> | 2  | A-5  | <b>421,03</b> |
| 125 300x300    | ● PP           | <b>P8390</b> | 2  | A-12 | <b>121,62</b> |

Caldereta sifónica con prensatelas y extensible, salida horizontal macho encolar

Caixa sifónica para tele impermeabilizante, extensível, saída horizontal macho colar.



### S-248

PVC

| Medida         | Color          | Ref.         | U/ | n.º  | €             |
|----------------|----------------|--------------|----|------|---------------|
| Ø Salida/Saída | Rejilla/Greixa | Côr          |    |      |               |
| 75 150x150     | ● PVC          | <b>08212</b> | 10 | A-4  | <b>27,66</b>  |
| 75 150x150     | ● Ac. inox     | <b>08213</b> | 2  | A-2  | <b>114,81</b> |
| 75 150x150     | ● PP           | <b>08210</b> | 10 | A-4  | <b>25,79</b>  |
| 90 200x200     | ● PVC          | <b>08222</b> | 10 | A-13 | <b>44,23</b>  |
| 90 200x200     | ● Ac. inox     | <b>08223</b> | 2  | A-8  | <b>140,65</b> |
| 90 200x200     | ● PP           | <b>08220</b> | 10 | A-13 | <b>41,24</b>  |
| 110 200x200    | ● PVC          | <b>08282</b> | 10 | A-13 | <b>49,14</b>  |
| 110 200x200    | ● Ac. inox     | <b>08283</b> | 2  | A-9  | <b>148,11</b> |
| 110 200x200    | ● PP           | <b>08280</b> | 10 | A-13 | <b>45,76</b>  |
| 110 250x250    | ● PVC          | <b>08232</b> | 5  | A-5  | <b>55,18</b>  |
| 110 250x250    | ● Ac. inox     | <b>08233</b> | 2  | A-9  | <b>206,20</b> |
| 110 250x250    | ● PP           | <b>08230</b> | 5  | A-5  | <b>50,80</b>  |
| 125 300x300    | ● Ac. inox     | <b>08243</b> | 2  | A-5  | <b>350,86</b> |
| 125 300x300    | ● PP           | <b>08390</b> | 2  | A-12 | <b>101,35</b> |

Caldereta sifónica extensible, salida horizontal macho encolar

Caixa sifónica, extensível, saída horizontal macho colar.



PVC

Rejilla en PP  
Grelha em PP

### S-388

| Medida         | Ref.           | U/ | n.º  | €             |
|----------------|----------------|----|------|---------------|
| Ø Salida/Saída | Rejilla/Greixa |    |      |               |
| 90 200x200     | <b>08400</b>   | 6  | A-5  | <b>46,21</b>  |
| 110 200x200    | <b>08410</b>   | 6  | A-13 | <b>46,21</b>  |
| 110 250x250    | <b>08420</b>   | 4  | A-13 | <b>53,94</b>  |
| 125 300x300    | <b>08440</b>   | 2  | A-5  | <b>107,25</b> |

Caldereta sifónica extensible, salida horizontal macho encolar, con rejilla alta.

Caixa sifónica extensível, saída horizontal macho colar, com grelha alta.



PVC

Rejilla en PP  
Grelha em PP

### S-258

| Medida         | Ref.           | U/ | n.º  | €            |
|----------------|----------------|----|------|--------------|
| Ø Salida/Saída | Rejilla/Greixa |    |      |              |
| 90 200x200     | <b>08340</b>   | 6  | A-5  | <b>44,68</b> |
| 90 250x250     | <b>08260</b>   | 8  | A-14 | <b>51,73</b> |
| 110 200x200    | <b>08350</b>   | 6  | A-13 | <b>44,68</b> |
| 110 250x250    | <b>08270</b>   | 8  | A-14 | <b>51,73</b> |
| 125 300x300    | <b>08370</b>   | 2  | A-5  | <b>95,54</b> |

Caldereta sifónica extensible, salida vertical macho encolar, con rejilla alta.

Caixa sifónica extensível, saída vertical macho colar, com grelha alta.



CON  
PRENSATELAS

### S-493

PVC

| Medida         | Ref.         | U/ | n.º  | €            |
|----------------|--------------|----|------|--------------|
| Ø Salida/Saída |              |    |      |              |
| 75 150x150     | <b>31561</b> | 20 | A-8  | <b>16,79</b> |
| 110 200x200    | <b>31562</b> | 15 | A-4  | <b>20,56</b> |
| 110 250x250    | <b>31563</b> | 12 | A-4  | <b>22,73</b> |
| 125 300x300    | <b>31564</b> | 8  | A-12 | <b>32,42</b> |

Cuerpo de caldereta con prensatelas y extensible para sumideros autolimpiantes S-246. Salida horizontal.

Corpo caixa saída vertical para tele impermeabilizante. Para os modelos S-246 autolimpante. Saída horizontal.



CON  
PRENSATELAS

### S-492


PVC

| Medida         | Ref.         | U/ | n.º  | €            |
|----------------|--------------|----|------|--------------|
| Ø Salida/Saída |              |    |      |              |
| 75 150x150     | <b>31557</b> | 20 | A-8  | <b>16,79</b> |
| 110 200x200    | <b>31558</b> | 15 | A-4  | <b>20,56</b> |
| 110 250x250    | <b>31559</b> | 12 | A-7  | <b>22,73</b> |
| 125 300x300    | <b>31560</b> | 8  | A-15 | <b>32,42</b> |

Cuerpo de caldereta con prensatelas y extensible para sumideros autolimpiantes S-246. Salida vertical.

Corpo caixa saída vertical para tele impermeabilizante. Para os modelos S-246 autolimpante. Saída vertical.


**S-496**

| Ø Salida<br>Ø Saída | Medida  | Ref.         | U/ |  n.º | €            |
|---------------------|---------|--------------|----|---|--------------|
| 75                  | 150X150 | <b>08450</b> | 6  | A-8   | <b>11,27</b> |
| 90                  | 200X200 | <b>08460</b> | 6  | A-4   | <b>17,54</b> |
| 110                 | 200X200 | <b>08480</b> | 6  | A-4   | <b>17,54</b> |
| 110                 | 250X250 | <b>08490</b> | 6  | A-12  | <b>19,67</b> |

Cuerpo caldereta salida horizontal para tela impermeabilizante.  
Para los modelos S-246 y S-248 autolimpiante.

Corpo caixa saída horizontal para tele impermeabilizante. Para os modelos S-246 e S-248 autolimpiante.

**S-497**

| Ø Salida<br>Ø Saída | Medida  | Ref.         | U/ |  n.º | €            |
|---------------------|---------|--------------|----|--|--------------|
| 75                  | 150X150 | <b>08500</b> | 6  | A-8  | <b>10,44</b> |
| 90                  | 200X200 | <b>08510</b> | 6  | A-4  | <b>16,22</b> |
| 110                 | 200X200 | <b>08530</b> | 6  | A-4  | <b>16,22</b> |
| 110                 | 250X250 | <b>08540</b> | 6  | A-5  | <b>22,71</b> |
| 125                 | 300X300 | <b>08550</b> | 6  | A-15   | <b>38,16</b> |

Cuerpo caldereta salida vertical para tela impermeabilizante.  
Para los modelos S-246 y S-247 autolimpiante.

Corpo caixa saída vertical para tele impermeabilizante. Para os modelos S-246 e S-247 autolimpiante.

**CALDERETA Y SUMIDEROS SIFONICOS / CAIXAS E SUMIDOUROS SIFÓNICOS**
**S-150**

PVC


| Medida  | Ref.         | U/ |  n.º | €            |
|---|--------------|----|---|--------------|
| 40/50 105x105 <small>Acero inox. Rejilla/Grelha</small> | <b>08100</b> | 25 | A-4   | <b>12,50</b> |

Caldereta sifónica extensible, salida vertical hembra encolar.

Caixa sifónica extensível, saída vertical fêmea colar.

**S-192**

PVC


| Medida  | Ref.         | U/ |  n.º | €            |
|---|--------------|----|---|--------------|
| 50/40 105x105 <small>Acero inox. Rejilla/Grelha</small> | <b>24048</b> | 25 | A-9   | <b>10,63</b> |
| 50/40 105x105 <small>PVC</small>                        | <b>24058</b> | 25 | A-9   | <b>9,54</b>  |

Sumidero sifónico, salida vertical hembra encolar.

Sumidouro sifónico, saída vertical fêmea colar.

**S-54**

PP

| Medida   | Ref.         | U/ |  n.º | €           |
|--|--------------|----|---|-------------|
| 1 1/2/40 105x105 <small>Acero inox. Rejilla/Grelha</small> | <b>24018</b> | 25 | A-9   | <b>7,39</b> |


Sumidero sifónico, salida vertical, rejilla acero inoxidable.

Sumidouro sifónico, saída vertical, grelha aço inoxidável.



PVC

**S-191**

| Medida  | Ref.         | U/ |  n.º | €            |
|---|--------------|----|---|--------------|
| 50/40 105x105 <small>Acero inox. Rejilla/Grelha</small> | <b>24028</b> | 25 | A-9   | <b>10,63</b> |
| 50/40 105x105 <small>PVC</small>                        | <b>24038</b> | 25 | A-9   | <b>9,54</b>  |

Sumidero sifónico, salida horizontal hembra encolar.

Sumidouro sifónico, saída horizontal fêmea colar.



**S-20**

PVC

| Medida         |                | Ref.          | U/ | n.º | €            |
|----------------|----------------|---------------|----|-----|--------------|
| Ø Salida/Saída | Rejilla/Grelha |               |    |     |              |
| 75             | 150x150 PVC    | <b>J40205</b> | 20 | -   | <b>11,48</b> |

Sumidero sifónico PVC salida vertical.  
Sumidouro sifónico PVC saída vertical.



**S-23**

PVC

| Medida         |                | Ref.          | U/ | n.º | €            |
|----------------|----------------|---------------|----|-----|--------------|
| Ø Salida/Saída | Rejilla/Grelha |               |    |     |              |
| 110            | 250x250 PVC    | <b>J40394</b> | 8  | -   | <b>29,58</b> |

Sumidero sifónico PVC salida horizontal.  
Sumidouro sifónico PVC saída horizontal.



**S-21**

PVC

| Medida         |                     | Ref.          | U/ | n.º | €           |
|----------------|---------------------|---------------|----|-----|-------------|
| Ø Salida/Saída | Rejilla/Grelha      |               |    |     |             |
| 40             | 100x100 Acero inox. | <b>J40211</b> | 25 | -   | <b>8,44</b> |

Sumidero sifónico PVC para baños con embellecedor INOX.  
Sumidouro sifónico PVC grelha aço inoxidável.

**CALDERETAS PARA AGUAS PLUVIALES (NO SIFONICAS) / CAIXAS PARA ÁGUAS FLUVIAIS (NAO SIFONICAS)**



**S-317**

PVC

Rejilla en PP  
Grelha em PP

| Medida         |                  | Ref.         | U/ | n.º  | €            |
|----------------|------------------|--------------|----|------|--------------|
| Ø Salida/Saída | Rejilla / Grelha |              |    |      |              |
| 90             | 190X190          | <b>08310</b> | 10 | A-15 | <b>35,32</b> |
| 110            | 210X210          | <b>08320</b> | 10 | A-14 | <b>37,89</b> |

Caldereta "pluviales", no sifónica, extensible, salida vertical macho encolar.  
Caixa fluvial, não sifónica, extensível, saída vertical macho colar.



**S-318**

PVC

Rejilla en PP  
Grelha em PP

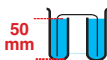
| Medida         |                  | Ref.         | U/ | n.º  | €            |
|----------------|------------------|--------------|----|------|--------------|
| Ø Salida/Saída | Rejilla / Grelha |              |    |      |              |
| 110            | 210x210          | <b>08330</b> | 10 | A-14 | <b>40,99</b> |

Caldereta "pluviales", no sifónica, extensible, salida vertical macho encolar, rejilla alta.  
Caixa fluvial, não sifónica, extensível, saída vertical macho colar, grelha alta.

**SUMIDERO PARA BAJANTE / SUMIDOURO PARA BAIXANTES**



**S-516**



| Medida         | Ref.         | Acabado / Acabamento | U/ | n.º | €            |
|----------------|--------------|----------------------|----|-----|--------------|
| Ø Salida/Saída |              |                      |    |     |              |
| Ø 110          | <b>24210</b> | Ac. Inox             | 25 | A-5 | <b>23,10</b> |

Sumidero encastrable en tuberías de bajantes pluviales de Ø 110 mm a ras de suelo. Rejilla de 98 x 98 mm. Cuerpo de PP. Sistema Multi-junta. Sifón extraíble. Especial para terrazas.  
Sumidouro encastrável em tubagens de baixantes pluviais de Ø 110 mm plano ao solo. Grelha de 98 x 98 mm. Corpo de PP. Sistema multijunta. Sifão extraível. Especial para terraços.

Rejillas fabricadas con material estabilizado contra las radiaciones ultravioleta. / Grelhas fabricadas com material estabilizado contra as radiações ultravioleta.



SUELO

# Rejillas y canaletas

## Grelhas e caleiras



### CANALETAS DE USO PRIVADO / CALEIRAS DE USO PRIVADO



#### REJILLA A-15 / GRELHA A-15:



#### APLICACIONES:

Zonas susceptibles de ser utilizadas exclusivamente por peatones y ciclistas (carga de control 15 kn).

#### APLICAÇÕES:

Zonas susceptíveis de ser utilizadas exclusivamente pelos peões e ciclistas. (carga de control 15 kn)

#### REJILLA PEATONAL / GRELHA PEDESTRE:



#### APLICACIONES:

Paseos, zonas ajardinadas, piscinas, polideportivos, duchas comunes...

#### APLICAÇÕES:

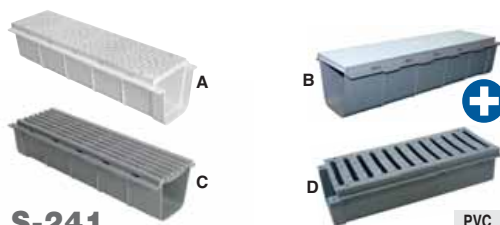
Passeios, jardins, piscinas, zonas desportivas, chuveiros...

Disponible en Gris Claro o Blanco.

Disponível em cinza claro o branco e areia.



### GAMA ANCHO 130 / GAMA LARGURA 130



#### S-241

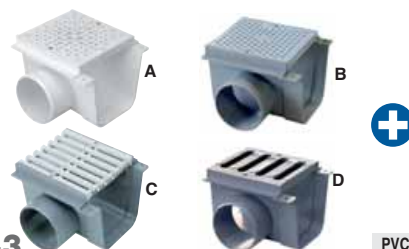


PVC

| Largo mm | Ref.   | Color/Côr | U/ | n.º  | €     |
|----------|--------|-----------|----|------|-------|
| A 500    | 29005  | P         | 8  | A-13 | 53,88 |
| A 500    | 29026  | P         | 8  | A-13 | 58,85 |
| + B 500  | J40302 | P         | 8  | A-13 | 53,88 |
| + D 500  | J40301 | A-15      | 8  | A-13 | 53,88 |
| C 500    | 29006  | A-15      | 8  | A-13 | 53,88 |

Canaleta con rejilla. (500 largo x 130 ancho x 127 alto).

Caleira com grelha. (500 longo x 130 largo x 127 alto).



#### S-243

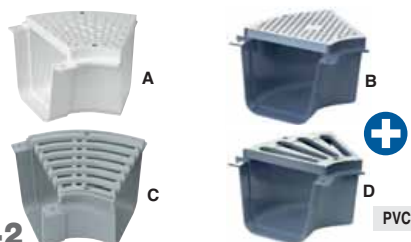


PVC

| Largo mm   | Ref.     | Color/Côr | U/ | n.º | €     |
|------------|----------|-----------|----|-----|-------|
| 150        | A 29009  | P         | 10 | A-4 | 18,85 |
|            | A 29028  | P         | 10 | A-4 | 19,81 |
| con Salida | B J40312 | P         | 10 | A-4 | 18,85 |
|            | D J40311 | A-15      | 10 | A-4 | 18,85 |
| + 90 M.    | C 29010  | A-15      | 10 | A-4 | 18,85 |

Canaleta con rejilla y salida. (150 largo x 130 ancho x 127 alto).

Caleira com grelha e saída. (150 longo x 130 largo x 127 alto).



#### S-242



PVC

| Angulo  | Ref.   | Color/Côr | U/ | n.º | €     |
|---------|--------|-----------|----|-----|-------|
| A 45°   | 29007  | P         | 10 | A-9 | 19,77 |
| A 45°   | 29027  | P         | 10 | A-9 | 21,03 |
| + B 45° | J40332 | P         | 10 | A-9 | 19,77 |
| + D 45° | J40331 | A-15      | 10 | A-9 | 19,77 |
| C 45°   | 29008  | A-15      | 10 | A-9 | 19,77 |

Angulo canaleta con rejilla (45°), giro a derecha.

Ângulo caleira com grelha (45°), vire à direita.



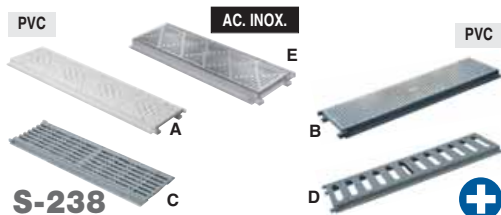
#### S-259

PVC

| Largo mm | Ref.  | Color/Côr | U/ | n.º | €     |
|----------|-------|-----------|----|-----|-------|
| 500      | 29013 | ●         | 10 | A-5 | 31,88 |
| 500      | 29029 | ○         | 10 | A-5 | 34,60 |

Canaleta sin rejilla. (500 largo x 130 ancho x 127 alto).

Caleira sem grelha. (500 longo x 130 largo x 127 alto).



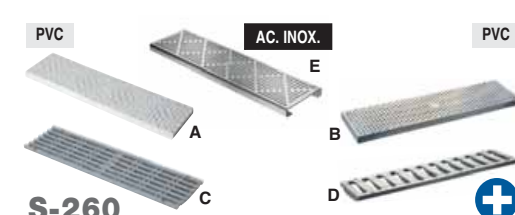
| Largo mm | Ref.        | Color/Côr | U/ | U/   | n.º | €      |
|----------|-------------|-----------|----|------|-----|--------|
| A 500    | 29001 P     | ●         | 20 | A-16 |     | 30,46  |
| A 500    | 29025 P     | ○         | 20 | A-16 |     | 33,46  |
| ⊕ B 500  | J40242 P    | ●         | 20 | A-16 |     | 30,46  |
| ⊕ D 500  | J40241 A-15 | ●         | 20 | A-16 |     | 30,46  |
| C 500    | 29002 A-15  | ●         | 20 | A-16 |     | 30,46  |
| E 500    | 29129 P     | Ac. inox  | 20 | A-16 |     | 130,17 |
| E 500    | 29144 P*    | Ac. inox  | 20 | A-16 |     | 136,25 |

Rejilla con cerco. (500 largo x 130 ancho x 25 alto).

\*Con tornillos, consultar plazo de entrega.

Grelha com aro. (500 longo x 130 largo x 25 alto).

\*Com parafusos, consultar prazo de entrega.



| Largo mm | Ref.        | Color/Côr | U/ | U/   | n.º | €      |
|----------|-------------|-----------|----|------|-----|--------|
| A 500    | 29014 P     | ●         | 10 | A-4  |     | 27,56  |
| A 500    | 29030 P     | ○         | 10 | A-4  |     | 28,94  |
| A 500    | 29051 P     | ●         | 10 | A-4  |     | 28,94  |
| ⊕ B 500  | J40902 P    | ●         | 10 | A-4  |     | 27,56  |
| ⊕ D 500  | J40901 A-15 | ●         | 10 | A-4  |     | 27,56  |
| C 500    | 29015 A-15  | ●         | 10 | A-12 |     | 27,56  |
| E 500    | 29136 P     | Ac. inox. | 10 | 4126 |     | 120,14 |
| E 500    | 29145 P*    | Ac. inox. | 10 | 4126 |     | 126,20 |

Rejillas. (500 largo x 130 ancho x 15 alto).

\*Con tornillos, consultar plazo de entrega.

Grelhas. (500 longo x 130 largo x 15 alto).

\*Com parafusos, consultar prazo de entrega.



| Modelo | Ø Salida/Saída | Ref.                   | Color/Côr | U/ | U/  | n.º | €     |
|--------|----------------|------------------------|-----------|----|-----|-----|-------|
| S-245  | Ø 110 M        | 29012<br>TAPON/SALIDA  | ●         | 10 | A-8 |     | 12,13 |
| S-341  | Ø 110 M        | 29040<br>SALIDA/SALIDA | ●         | 10 | A-9 |     | 12,29 |

Conjunto tapón / salida para canaleta.

Conjunto tampão / saída para caleira.



| Largo mm | Ref.  | Color/Côr | U/ | U/  | n.º | €     |
|----------|-------|-----------|----|-----|-----|-------|
| -        | 29011 | ●         | 10 | A-2 |     | 11,87 |

Conjunto tapón para canaleta.

Conjunto tampão para caleira.

## REPUESTOS / PEÇAS SUBSTITUIÇÃO



| Medida    | Ref.  | U/  | U/   | n.º | €    |
|-----------|-------|-----|------|-----|------|
| Ancho 130 | 31190 | 100 | 4114 |     | 0,88 |
| Ancho 200 | 31189 | 100 | A-10 |     | 1,19 |

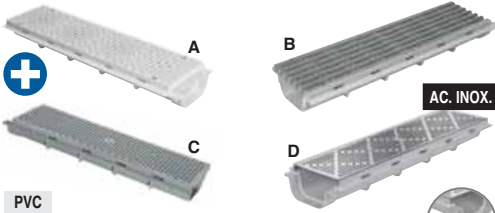
Tornillo rosca chapa, para rejillas de canaletas.

Parafuso rosca chapa, para grelhas e caleiras.





**CANALETA DE ALTURA REDUCIDA. 64 mm / CALEIRA DE ALTURA REDUZIDA. 64 mm**



**S-322**

| Largo mm | Ref.       | Color/Côr | U/ | n.º  | €      |
|----------|------------|-----------|----|------|--------|
| A 500    | 29035 P    |           | 10 | A-16 | 45,97  |
| A 500    | 29048 P    |           | 10 | A-16 | 50,12  |
| A 500    | 29052 P    |           | 10 | A-16 | 50,12  |
| + C 500  | J40601 P   |           | 10 | A-16 | 45,97  |
| B 500    | 29042 A-15 |           | 10 | A-16 | 45,97  |
| D 500    | 29130 P    | Ac. inox. | 10 | A-16 | 142,98 |
| D 500    | 29142 P*   | Ac. inox. | 10 | A-16 | 149,05 |

**S-498 S/V:** Salida vertical pretroquelada.

|             |            |           |   |      |        |
|-------------|------------|-----------|---|------|--------|
| 500-S/V 50M | 29132 P    |           | 5 | A-16 | 48,29  |
| 500-S/V 50M | 29133 P    |           | 5 | A-16 | 52,61  |
| 500-S/V 50M | 29134 P    |           | 5 | A-16 | 52,61  |
| 500-S/V 50M | 29135 A-15 |           | 5 | A-16 | 48,29  |
| 500-S/V 50M | 29131 P    | Ac. inox. | 5 | A-16 | 150,14 |
| 500-S/V 50M | 29143 P*   | Ac. inox. | 5 | A-16 | 155,90 |

Canaleta con rejilla. (500 largo x 130 ancho x 64 alto).

\* Con tornillos, consultar plazo de entrega.

Caleira com grelha. (500 longo x 130 largo x 64 alto).

\* Com parafusos, consultar prazo de entrega.



**S-324**

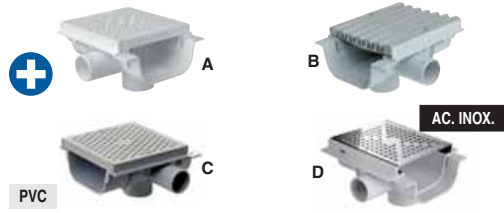
| Largo mm | Ref.  | Color/Côr | U/ | n.º  | €     |
|----------|-------|-----------|----|------|-------|
| 500      | 29037 |           | 10 | A-16 | 29,27 |
| 500      | 29056 |           | 10 | A-16 | 32,09 |
| 500      | 29055 |           | 10 | A-16 | 32,09 |

**S-499 S/V:** Salida vertical pretroquelada.

|               |       |  |   |      |       |
|---------------|-------|--|---|------|-------|
| 500 - S/V 50M | 29139 |  | 5 | A-16 | 30,72 |
| 500 - S/V 50M | 29140 |  | 5 | A-16 | 33,66 |
| 500 - S/V 50M | 29141 |  | 5 | A-16 | 33,66 |

Canaleta sin rejilla. (500 largo x 130 ancho x 64 alto).

Caleira sem grelha. (500 longo x 130 largo x 64 alto).

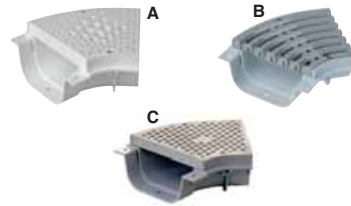


**S-339**

|             | Ref.         | Color/Côr | U/ | n.º | €     |
|-------------|--------------|-----------|----|-----|-------|
| Largo mm    | A 29039 P    |           | 10 | A-9 | 15,89 |
| 150         | A 29050 P    |           | 10 | A-9 | 16,88 |
| 150         | A 29054 P    |           | 10 | A-9 | 16,88 |
| + Inferior: | C J40631 P   |           | 10 | A-9 | 15,89 |
| M Ø50       | B 29044 A-15 |           | 10 | A-9 | 15,89 |
| Laterales:  | D 29158 P*   | Ac. inox. | 10 | A-9 | 51,59 |
| M Ø40       | D 29159 P    | Ac. inox. | 10 | A-9 | 48,11 |

Canaleta con rejilla y salidas pretroqueladas. (150 largo x 130 ancho x 64 alto). \* Con tornillos, consultar plazo de entrega.

Caleira com grelha e saídas pretroqueladas. (150 longo x 130 largo x 64 alto). \* Com parafusos, consultar prazo de entrega.



**S-338**

Giro a derecha. / Vire à direita.

| Angulo  | Ref.       | Color/Côr | U/ | n.º | €     |
|---------|------------|-----------|----|-----|-------|
| A 45°   | 29038 P    |           | 10 | A-8 | 16,56 |
| A 45°   | 29049 P    |           | 10 | A-8 | 17,55 |
| A 45°   | 29053 P    |           | 10 | A-8 | 17,55 |
| + C 45° | J40621 P   |           | 10 | A-8 | 16,56 |
| B 45°   | 29043 A-15 |           | 10 | A-8 | 16,56 |

**S-538**

Giro a izquierda. / Vire à esquerda.

|       |            |  |    |     |       |
|-------|------------|--|----|-----|-------|
| A 45° | 29168 P    |  | 10 | A-8 | 16,56 |
| A 45° | 29169 P    |  | 10 | A-8 | 17,55 |
| A 45° | 29170 P    |  | 10 | A-8 | 17,55 |
| C 45° | J40622 P   |  | 10 | A-8 | 16,56 |
| B 45° | 29171 A-15 |  | 10 | A-8 | 16,56 |

Angulo canaleta con rejilla.

Ângulo caleira com grelha.

Medida = Longitud incluyendo la parte de encolar de 20 mm x ancho total. / Medida = Longitude incluindo a parte de colar de 20 mm x comprimento total.

Rejillas fabricadas con material estabilizado contra las radiaciones ultravioleta. / Grelhas fabricadas com material estabilizado contra as radiações ultravioleta.

**S-456**

| Largo mm | Ref.              | Color/Côr | U/ | n.º  | €            |
|----------|-------------------|-----------|----|------|--------------|
| 150      | <b>29078 P</b>    | ○         | 5  | A-10 | <b>10,00</b> |
| 150      | <b>29079 P</b>    | ○         | 5  | A-10 | <b>10,62</b> |
| 150      | <b>29080 P</b>    | ●         | 5  | A-10 | <b>10,23</b> |
| 150      | <b>29081 A-15</b> | ●         | 5  | A-10 | <b>10,00</b> |
| 150      | <b>29160 P</b>    | Ac. inox. | 5  | A-10 | <b>42,20</b> |
| 150      | <b>29161 P*</b>   | Ac. inox. | 5  | A-10 | <b>43,55</b> |

Rejilla corta, (150 largo x 130 ancho).

\* Con tornillos, consultar plazo de entrega.

Grelha corta, (150 longo x 130 largo).

\* Com parafusos, consultar prazo de entrega.

**S-453**

PVC

| Angulo | Ref.              | Color/Côr | U/ | n.º  | €            |
|--------|-------------------|-----------|----|------|--------------|
| 45°    | <b>29072 P</b>    | ○         | 5  | A-10 | <b>10,00</b> |
| 45°    | <b>29073 P</b>    | ○         | 5  | A-10 | <b>10,62</b> |
| 45°    | <b>29074 P</b>    | ●         | 5  | A-10 | <b>10,62</b> |
| 45°    | <b>29075 A-15</b> | ●         | 5  | A-10 | <b>10,00</b> |

Rejilla curva, ancho 130.

Grelha curva, largura 130.

**S-323**

PVC

| Ø Salida | Ref.         | Color/Côr | U/ | n.º | €           |
|----------|--------------|-----------|----|-----|-------------|
| Ø 40 M.  | <b>29036</b> | ○         | 20 | A-2 | <b>5,75</b> |

Tapón / salida para canaleta (tapón/salida pretroquelado).

Tampão / saída para caleira.



## GAMA ANCHO 200 / GAMA LARGURA 200

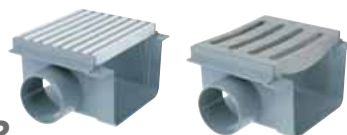
**S-268**

PVC

| Largo mm | Ref.              | Color/Côr | U/ | n.º  | €            |
|----------|-------------------|-----------|----|------|--------------|
| 500      | <b>29018 P</b>    | ○         | 5  | A-13 | <b>76,68</b> |
| 500      | <b>29019 A-15</b> | ●         | 5  | A-13 | <b>76,68</b> |

Canaleta con rejilla. (500 largo x 200 ancho x 130 alto).

Caleira com grelha. (500 longo x 200 largo x 130 alto).

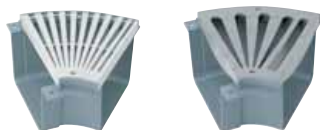
**S-302**

PVC

| Largo mm               | Ref.              | Color/Côr | U/ | n.º | €            |
|------------------------|-------------------|-----------|----|-----|--------------|
| 170 con Salid. Ø 90 M. | <b>29033 P</b>    | ○         | 5  | A-9 | <b>31,52</b> |
|                        | <b>29034 A-15</b> | ●         | 5  | A-9 | <b>31,52</b> |

Canaleta con rejilla y salida. (170 largo x 200 ancho x 130 alto).

Caleira com grelha e saída. (170 longo x 200 largo x 130 alto).

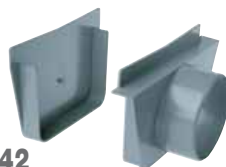
**S-301**

PVC

| Angulo | Ref.              | Color/Côr | U/ | n.º | €            |
|--------|-------------------|-----------|----|-----|--------------|
| 45°    | <b>29031 P</b>    | ○         | 5  | A-9 | <b>26,66</b> |
| 45°    | <b>29032 A-15</b> | ●         | 5  | A-9 | <b>26,66</b> |

Angulo canaleta con rejilla (45°).

Ângulo caleira com grelha (45°).

**S-270/S-342**

PVC

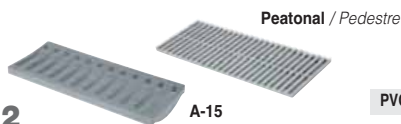
| Modelo       | Ø Salida/Saída | Ref.                          | Color/Côr | U/ | n.º  | €            |
|--------------|----------------|-------------------------------|-----------|----|------|--------------|
| <b>S-270</b> | Ø 110 M        | <b>29021</b><br>TAPON/SALIDA  | ●         | 3  | A-2  | <b>13,34</b> |
| <b>S-342</b> | Ø 110 M        | <b>29041</b><br>SALIDA/SALIDA | ●         | 3  | A-11 | <b>13,49</b> |

Conjunto tapón/salida.

Conjunto tampão/saída.

Rejillas fabricadas con material estabilizado contra las radiaciones ultravioleta. / Grelhas fabricadas com material estabilizado contra as radiações ultravioleta.

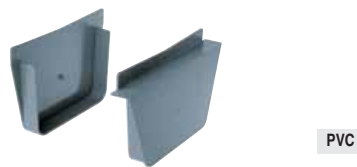




### S-272

| Largo mm | Ref.              | Color/Côr | U/ | U/   | n.º          | € |
|----------|-------------------|-----------|----|------|--------------|---|
| 500      | <b>29023 P</b>    | ○         | 5  | A-12 | <b>38,81</b> |   |
| 500      | <b>29024 A-15</b> | ●         | 5  | A-12 | <b>38,81</b> |   |

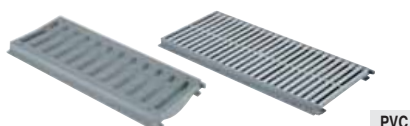
Rejillas. (500 largo x 200 ancho).  
 Grelhas. (500 longo x 200 largo).



### S-269

| Largo mm | Ref.         | Color/Côr | U/ | U/  | n.º          | € |
|----------|--------------|-----------|----|-----|--------------|---|
| -        | <b>29020</b> | ●         | 3  | A-2 | <b>13,00</b> |   |

Conjunto tapón.  
 Conjunto tampão.



### S-267

| Largo mm | Ref.              | Color/Côr | U/ | U/   | n.º          | € |
|----------|-------------------|-----------|----|------|--------------|---|
| 500      | <b>29016 P</b>    | ○         | 5  | A-12 | <b>47,17</b> |   |
| 500      | <b>29017 A-15</b> | ●         | 5  | A-12 | <b>47,17</b> |   |

Rejilla con cerco. (500 largo x 200 ancho x 20 alto).  
 Grelha com aro. (500 longo x 200 largo x 20 alto).



### S-271

| Largo mm | Ref.         | Color/Côr | U/ | U/   | n.º          | € |
|----------|--------------|-----------|----|------|--------------|---|
| 500      | <b>29022</b> | ●         | 10 | A-13 | <b>45,97</b> |   |

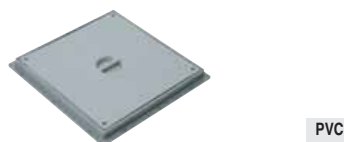
Canaleta. (500 largo x 200 ancho x 130 alto).  
 Caleira. (500 longo x 200 largo x 130 alto).



### S-454

| Angulo | Ref.              | Color/Côr | U/ | U/  | n.º          | € |
|--------|-------------------|-----------|----|-----|--------------|---|
| 45°    | <b>29076 P</b>    | ○         | 5  | A-2 | <b>14,14</b> |   |
| 45°    | <b>29077 A-15</b> | ●         | 5  | A-2 | <b>14,14</b> |   |

Rejilla curva, ancho 200.  
 Grelha curva, largura 200.



### S-239

| Medida mm | Ref.         | Color/Côr | U/ | U/  | n.º          | € |
|-----------|--------------|-----------|----|-----|--------------|---|
| 310x310   | <b>29003</b> | ●         | 10 | A-4 | <b>40,42</b> |   |

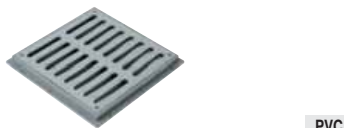
Tapa de PVC con cerco.  
 Tampa de PVC com aro.



### S-457

| Largo mm | Ref.              | Color/Côr | U/ | U/  | n.º          | € |
|----------|-------------------|-----------|----|-----|--------------|---|
| 170      | <b>29082 P</b>    | ○         | 5  | A-1 | <b>15,02</b> |   |
| 170      | <b>29083 A-15</b> | ●         | 5  | A-1 | <b>15,02</b> |   |

Rejilla corta, (170 largo x 200 ancho).  
 Grelha corta, (170 longo x 200 largo).



### S-240

| Medida mm | Ref.         | Color/Côr | U/ | U/  | n.º          | € |
|-----------|--------------|-----------|----|-----|--------------|---|
| 310x310   | <b>29004</b> | ●         | 10 | A-4 | <b>37,17</b> |   |

Rejilla de PVC con cerco.  
 Grelha de PVC com aro.

**CANALETAS DE USO PRIVADO / CALEIRAS DO USO PRIVADO**

**Connecto**

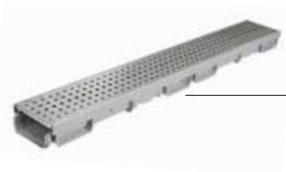


**CANALETAS DE ANCHO 130 / CALEIRAS LARGURA ÚTIL 130**



| Modelo         | Medida       | Ref.         | UPalet / Pallet | Clase / Clase | Rejilla / Grelha | €            |
|----------------|--------------|--------------|-----------------|---------------|------------------|--------------|
| <b>WCB13PP</b> | 1.000x130x52 | <b>29137</b> | 105             | A-15          | PASARELA         | <b>43,05</b> |

Canal de 1 m PP sin marco con 1 rejilla pasarela de acero galvanizado.  
*Caleira 1 m em PP sem aro, com 1 grelha passadiço do aço galvanizado.*



| Modelo          | Medida       | Ref.         | UPalet / Pallet | Clase / Clase | Rejilla / Grelha | €             |
|-----------------|--------------|--------------|-----------------|---------------|------------------|---------------|
| <b>CAN10ATI</b> | 1.000x130x60 | <b>29156</b> | 32              | A-15          | PERFORADA-INOX   | <b>294,84</b> |

Canal de 1 m PP sin marco con 1 rejilla perforada de acero inox.  
*Caleira 1 m em PP sem aro, com 1 grelha perfurada aço inox.*



| Modelo        | Medida       | Ref.         | UPalet / Pallet | Clase / Clase | Rejilla / Grelha | €            |
|---------------|--------------|--------------|-----------------|---------------|------------------|--------------|
| <b>DRP178</b> | 1.000x130x98 | <b>29069</b> | 56              | A-15          | PASARELA         | <b>62,69</b> |

Canal de 1 m PP sin marco con 1 rejilla pasarela de acero galvanizado.  
*Caleira 1 m em PP sem aro, com 1 grelha passadiço do aço galvanizado.*  
 No incluye fijaciones, ver pag. 236 FIXCAN. / Não inclui fixações, ver pag. 236 FIXCAN.



| Modelo         | Medida        | Ref.         | UPalet / Pallet | Clase / Clase | Rejilla / Grelha         | €             |
|----------------|---------------|--------------|-----------------|---------------|--------------------------|---------------|
| <b>CAN10BC</b> | 1.000x130x115 | <b>29120</b> | 32              | B-125         | CUADRICULADA-GALVANIZADO | <b>114,94</b> |

Canal de 1 m PP con marco con 1 rejilla enrejada de acero galvanizado.  
*Caleira 1 m em PP con aro, 1 grelha quadriculada aço galvanizado.*



| Modelo         | Medida       | Ref.         | UPalet / Pallet | Clase / Clase | Rejilla / Grelha | €            |
|----------------|--------------|--------------|-----------------|---------------|------------------|--------------|
| <b>CAL10BF</b> | 1.000x130x98 | <b>29152</b> | 56              | B-125         | FUNDICION        | <b>84,76</b> |

Canal de 1 m PP sin marco con 2 rejillas de fundición.  
*Canal de 1 m em PP sin marco con 2 rejillas de fundición.*  
 Fijaciones incluidas. / Inclui fixações

Ver página 240 Clasificación Clases de Carga.  
 Ver página 240 Classificação Classes de carga.

CANALETA INVISIBLE / CALEIRA INVISÍVEL



| Modelo           | Medida     | Ref.         | U/Palet / Pallet | Clase / Classe                           | Rejilla / Grelha | €            |
|------------------|------------|--------------|------------------|--|------------------|--------------|
| <b>CAB510AFR</b> | 130x500x60 | <b>29153</b> | -                | <span style="color: blue;">●</span> A-15 | -                | <b>45,46</b> |

Canal de 0,5 m PVC con rejilla oculta.  
 Caleira 0,5 m em PVC com grelha oculta.



| Modelo          | Medida     | Ref.         | U/Palet / Pallet | Clase / Classe                           | Rejilla / Grelha | €            |
|-----------------|------------|--------------|------------------|--|------------------|--------------|
| <b>GDR10AFR</b> | 500x127x33 | <b>29154</b> | 10               | <span style="color: blue;">●</span> A-15 | -                | <b>24,76</b> |

Rejilla para canal oculta CAB510AFR.  
 Grelha para caleira oculta CAB510AFR.



**CANAL + TAPA DE ACCESO**  
 CANAL + TAMPA DE ACESSO



**NORMATIVA PIES DESCALZOS**  
**8mm**  
 NORMA PÉS DESCALÇOS  
**8mm**



**ULTRA-FÁCIL DE INSTALAR**  
 Compatible con toda la gama  
 Connecto L100 (ancho 130mm)  
**ULTRA-FÁCIL DE INSTALAR**  
 Compatível com toda a gama Connecto  
 L100 (largura 130 mm)



**CANAL + TAPA DE ACCESO**  
 CANAL + TAMPA DE ACESSO



**CLASE DE RESISTENCIA**  
**Clasificada A15 Peatonal (EN1433)**  
 CLASSE DE RESISTÊNCIA  
 Classificada A15 Pedestre (EN1433)

ACCESORIOS CANALETA USO PRIVADO / ACESSORIOS CALEIRAS USO PRIVADO



| Modelo        | Medida | Ref.         | U/ | n.º  | €            |
|---------------|--------|--------------|----|------|--------------|
| <b>NAV178</b> | 110 M  | <b>29071</b> | 10 | A-11 | <b>10,72</b> |

Tapa/salida de extremo o lateral PVC pretroquelada para canal DRP178 y CAL10BF.  
*Tampão/saída, extremidade o lateral PVC precortado para caleira DRP178 e CAL10BF.*



| Modelo        | Medida | Ref.         | U/ | n.º | €            |
|---------------|--------|--------------|----|-----|--------------|
| <b>NAV177</b> | 110    | <b>29123</b> | 10 | A-2 | <b>10,41</b> |

Tapa/salida de extremo o lateral PVC pretroquelada para canal CAN10BC, CAN10BCI y CAN10AHI.  
*Tampão/saída, extremidade o lateral PVC precortado para caleira CAN10BC, CAN10BCI e CAN10AHI.*



| Modelo         | Medida | Ref.         | U/ | n.º | €           |
|----------------|--------|--------------|----|-----|-------------|
| <b>W6817PP</b> | 40     | <b>29138</b> | 10 | A-1 | <b>7,51</b> |

Tapa/salida de extremo PVC pretroquelada para canal WCB13PP.  
*Tampão/saída, extremidade PVC precortado para caleira WCB13PP.*



| Modelo        | Medida | Ref.         | U/ | n.º | €           |
|---------------|--------|--------------|----|-----|-------------|
| <b>NAH773</b> | 40     | <b>29157</b> | 10 | A-1 | <b>4,80</b> |

Tapón/salida para canaleta CAN10ATI (pretroquelado).  
*Tampão/saída para caleira CAN10ATI (precortado)*



| Modelo         | Medida | Ref.         | U/ | n.º  | €            |
|----------------|--------|--------------|----|------|--------------|
| <b>EAU13PP</b> | 130x52 | <b>29146</b> | 10 | A-11 | <b>12,69</b> |

Cruceta para canal WCB13PP.  
*Cruceta para caleira WCB13PP.*



| Modelo       | Medida | Ref.         | U/ | n.º  | €            |
|--------------|--------|--------------|----|------|--------------|
| <b>SVCAN</b> | 110 M  | <b>29070</b> | 10 | A-11 | <b>15,21</b> |

Salida vertical PVC (se sirve con tornillos).  
*Saída inferior PVC (fornece-se com parafusos).*

| Modelo         | Medida    | Ref.         | U/ | n.º  | €           |
|----------------|-----------|--------------|----|------|-------------|
| <b>FIXCAN1</b> | -         | <b>29124</b> | 10 | 4115 | <b>0,70</b> |
| <b>FIXCAN3</b> | Ac. inox. | <b>29147</b> | 10 | 4115 | <b>3,38</b> |

Conjunto de tornillo e inserto para la fijación de las rejillas en el canales DRP178 utilizar **FIXCAN1**, CAL10BF y CAL10CF utilizar **FIXCAN3**.

*Agrupamento parafuso / inserto para a fixação das grelhas em caleiras DRP178 uso **FIXCAN1**, CAL10BF e CAL10CF uso **FIXCAN3**.*

| Modelo        | Medida | Ref.          | U/ | n.º | €            |
|---------------|--------|---------------|----|-----|--------------|
| <b>GRP179</b> | 1 m    | <b>J42200</b> | 1  | -   | <b>23,85</b> |

Rejilla de acero galvanizado **DRP178**.

*Grelha passadiço do aço galvanizado **DRP178**.*

# Suelo uso publico

Base de uso público

**Suelo**  
EDIFICACIÓN

*Nicoll*

  
aliaxis



SUELO

Uso público  
Uso público

**Kenadrain®**



**CANALETAS REFORZADAS ANCHO 100 / CALEIRAS REFORÇADAS LARGURA 100**



PP

| Altura | Modelo  | Medida        | Ref.  | U/Palet / Pallet | Clase / Clase | Rejilla / Grelha | €      |
|--------|---------|---------------|-------|------------------|---------------|------------------|--------|
| 80     | DR100CF | 1.000x100x80  | 29116 | 40               | C-250         | FUNDICION        | 117,97 |
| 80     | DR100DF | 1.000x100x80  | 29117 | 40               | D-400         | FUNDICION        | 152,71 |
| 130    | DR101CF | 1.000x100x130 | 29102 | 40               | C-250         | FUNDICION        | 127,61 |
| 130    | DR101DF | 1.000x100x130 | 29105 | 40               | D-400         | FUNDICION        | 166,12 |
| 170    | DR102CF | 1.000x100x170 | 29057 | 40               | C-250         | FUNDICION        | 127,75 |
| 170    | DR102DF | 1.000x100x170 | 29086 | 40               | D-400         | FUNDICION        | 166,26 |

Canal de 1 m con protección de acero galvanizado con 2 rejillas de fundición. 1 tornillo de anclaje por rejilla.

Caleira 1m com perfis protectores de aço galvanizado, 2 grelhas de ferro fundido dúctil. 1 parafuso de fixação por grelha.



PP

| Altura | Modelo  | Medida        | Ref.  | U/Palet / Pallet | Clase / Clase | Rejilla / Grelha | €      |
|--------|---------|---------------|-------|------------------|---------------|------------------|--------|
| 80     | DR100BC | 1.000x100x80  | 29118 | 40               | B-125         | CUADRICULADA     | 143,03 |
| 130    | DR101BC | 1.000x100x130 | 29109 | 40               | B-125         | CUADRICULADA     | 129,88 |
| 170    | DR102BC | 1.000x100x170 | 29065 | 40               | B-125         | CUADRICULADA     | 130,05 |

Canal de 1 m con protección de acero galvanizado con 1 rejilla enrejada de acero galvanizado. 1 tornillo de anclaje por rejilla.

Caleira 1m com perfis protectores de aço galvanizado, 1 grelha quadriculada de aço galvanizado. 1 parafuso de fixação por grelha.



PP

| Altura | Modelo  | Medida        | Ref.  | U/Palet / Pallet | Clase / Clase | Rejilla / Grelha | €      |
|--------|---------|---------------|-------|------------------|---------------|------------------|--------|
| 80     | DR100CN | 1.000x136x80  | 29173 | 40               | C-250         | POLIAMIDA        | 114,47 |
| 170    | DR102CN | 1.000x136x170 | 29174 | 40               | C-250         | POLIAMIDA        | 123,99 |

Canal de 1 m con protección de acero galvanizado, con dos rejillas de Poliamida. 1 tornillo de anclaje por rejilla.

Caleira 1m com perfis protectores de aço galvanizado, 2 grelhas de Poliamida. 1 parafuso de fixação por grelha.



150

**CANALETAS REFORZADAS ANCHO 150 / CALEIRAS REFORÇADAS LARGURA ÚTIL 150**



PP

| Modelo         | Medida        | Ref.         | U/Palet / Pallet | Clase / Clase | Rejilla / Grelha | €             |
|----------------|---------------|--------------|------------------|---------------|------------------|---------------|
| <b>DR152DF</b> | 1.000x150x205 | <b>29084</b> | 30               | ● D-400       | FUNDICION        | <b>258,17</b> |

Canal de 1 m con protección de acero galvanizado con 2 rejillas de fundición. 1 tornillo de anclaje por rejilla.

*Caleira 1m do comprimeto com perfis protectores de aço galvanizado, 2 grelhas de ferro fundido dúctil. 1 parafuso do fixação por grelha.*



PP

| Modelo         | Medida        | Ref.         | U/Palet / Pallet | Clase / Clase | Rejilla / Grelha | €             |
|----------------|---------------|--------------|------------------|---------------|------------------|---------------|
| <b>DR152BC</b> | 1.000x150x205 | <b>29087</b> | 30               | ● B-125       | CUADRICULA       | <b>238,72</b> |

Canal de 1 m con protección de acero galvanizado con 1 rejilla enrejada de acero galvanizado. 1 tornillo de anclaje por rejilla.

*Caleira 1m do comprimeto com perfis protectores de aço galvanizado, 1 grelha quadriculada de aço galvanizado. 1 parafuso do fixação por grelha.*

200

**CANALETAS REFORZADAS ANCHO 200 / CALEIRAS REFORÇADAS LARGURA ÚTIL 200**



PP

| Modelo         | Medida        | Ref.         | U/Palet / Pallet | Clase / Clase | Rejilla / Grelha | €             |
|----------------|---------------|--------------|------------------|---------------|------------------|---------------|
| <b>DR202DF</b> | 1.000x200x240 | <b>29061</b> | 20               | ● D-400       | FUNDICION        | <b>283,39</b> |
| <b>DR202CF</b> | 1.000x200x240 | <b>29088</b> | 20               | ● C-250       | FUNDICION        | <b>269,85</b> |

Canal de 1 m con protección de acero galvanizado con 2 rejillas de fundición. 4 tornillos de anclaje por rejilla.

*Caleira 1m do comprimeto com perfis protectores de aço galvanizado, 2 grelhas de ferro fundido dúctil. 4 parafuso do fixação por grelha.*



PP

| Modelo         | Medida        | Ref.         | U/Palet / Pallet | Clase / Clase | Rejilla / Grelha | €             |
|----------------|---------------|--------------|------------------|---------------|------------------|---------------|
| <b>DR202BC</b> | 1.000x200x240 | <b>29089</b> | 20               | ● B-125       | CUADRICULADA     | <b>319,24</b> |

Canal de 1 m con protección de acero galvanizado con 1 rejilla enrejada de acero galvanizado. 4 tornillos de anclaje por rejilla.

*Caleira 1m do comprimeto com perfis protectores de aço galvanizado, 1 grelha quadriculada de aço galvanizado. 4 parafuso do fixação por grelha.*

300

**CANALETAS REFORZADAS ANCHO 300 / CALEIRAS REFORÇADO LARGURA ÚTIL 300**



PP

| Modelo         | Medida        | Ref.         | U/Palet / Pallet | Clase / Clase | Rejilla / Grelha | €             |
|----------------|---------------|--------------|------------------|---------------|------------------|---------------|
| <b>DR302DF</b> | 1.000x300x374 | <b>29125</b> | 9                | ● D-400       | FUNDICION        | <b>605,85</b> |

Canal de 1 m con protección de acero galvanizado con 2 rejillas de fundición. 4 tornillos de anclaje por rejilla.

*Caleira 1m do comprimeto com perfis protectores de aço galvanizado, 2 grelhas de ferro fundido dúctil. 4 parafuso do fixação por grelha.*



ACCESORIOS CANALETAS / ACESSORIOS CALEIRAS



| Anchura | Altura | Tipo      | Modelo  | Ø Salida | Ref.  | U/ | n.º  | €     |
|---------|--------|-----------|---------|----------|-------|----|------|-------|
| 100     | 80     | Reforzada | NJDR100 | 50M      | 29119 | 10 | A-2  | 8,59  |
| 100     | 130    | Reforzada | NPDR101 | 75M      | 29112 | 10 | A-11 | 11,07 |
| 100     | 170    | Reforzada | NVDR102 | 110M     | 29060 | 10 | A-8  | 10,99 |
| 150     | 205    | Reforzada | NXDR152 | 125M     | 29085 | 10 | A-9  | 16,32 |
| 200     | 240    | Reforzada | NZDR202 | 160M     | 29064 | 10 | A-12 | 17,82 |
| 300     | 374    | Reforzada | NDDR302 | 250M     | 29126 | 1  | A-8  | 38,74 |

Tapa/salida PVC petroquelada. / Tampa de saída precortado.



| Modelo | Medida | Ref.  | U/ | n.º  | €     |
|--------|--------|-------|----|------|-------|
| SVDR10 | 110 M  | 29058 | 10 | A-11 | 11,39 |
| SXDR10 | 125 M  | 29059 | 10 | A-11 | 11,74 |
| SZDR20 | 160 M  | 29062 | 10 | A-9  | 17,37 |
| SBDR20 | 200 M  | 29063 | 10 | A-4  | 17,41 |
| SEDR30 | 315 M  | 29127 | 1  | A-8  | 41,60 |
| SAB10  | -      | 29115 | 10 | A-10 | 3,89  |

Salida lateral PVC (se sirve con tornillos). / Ligação PVC (fornece-se com parafusos).

\* Tapa cambio de nivel para ancho 100 / Tampa mudança do nível para largura 100.

| Ancho | Salida   |        |         |        |         |         |
|-------|----------|--------|---------|--------|---------|---------|
|       | Vertical |        | Lateral |        | Extremo |         |
| 100   | Ø110     | SVDR10 | Ø110    | SVDR10 | Ø110    | NVDR102 |
|       | Ø125     | SXDR10 |         |        |         |         |
| 150   | Ø125     | SXDR10 | Ø125    | SXDR10 | Ø125    | NXDR152 |
|       | Ø160     | SZDR20 |         |        |         |         |
| 200   | Ø160     | SZDR20 | Ø160    | SZDR20 | Ø160    | NZDR202 |
|       | Ø200     | SBDR20 |         |        |         |         |
|       | Ø200     | SBDR20 |         |        |         |         |
| 300   | Ø200     | SBDR20 | Ø200    | SBDR20 | Ø250    | NDDR302 |
|       | Ø315     | SEDR20 |         |        |         |         |

CLASES DE CARGA SEGUN UNE-EN 124 / CLASSES DE CARGA SEGUNDO NORMA UNE-EN 124

**A-15** - Zonas susceptibles de ser utilizadas exclusivamente por peatones y ciclistas (carga de control 15 kn).  
 Zonas susceptíveis de ser utilizadas exclusivamente pelos peões e ciclistas. (carga de control 15 kn)

**B-125** - Aceras, zonas peatonales y superficies similares, areas de estacionamiento y aparcamiento de varios pisos para coches. (carga de control 125 kn).  
 Passeios, passagens para peões e superficies similares, zonas de estacionamento e parque de vários andares para veículos (carga de control 125 kn)

**C-250** - Para los dispositivos de cubrimiento instalados sobre ar-chenes y en la zona de las canuetas de las calles, que medida a partir del bordillo de la acera se extiende en un máximo de 0.5 m sobre la calzada y 0.2 m sobre la acera. (carga de control 250 kn).

Para os dispositivos de cobertura instalados sobre as bermas e na zona das beiras das estradas cuja extensão desde a cercadura de passeio seja dum máximo de 0.5 m sobre a calçada e 0.2 m sobre o passeio. (carga de control 250 kn)

**D400** - Calzadas de carreteras (incluyendo calles peatonales), arcenes estabilizados y zonas de aparcamiento para todo tipo de vehículos. (carga de control 400 kn).  
 Calçadas de estradas (até estradas de peoes), bermas estabilizadas e zonas de estacionamento para todo tipo de veículos. (carga de control 400 kn)

