



Tarifas 2020

POLIPROPILENO

POLIBUTILENO

ACCESORIOS DE POLIETILENO

ACCESORIOS DE LATÓN

ACCESORIOS DE COMPRESIÓN



www.egbgroup.com



Fundada en 2003, EGB pertenece a un grupo de empresas dentro del sector de la construcción. Con instalaciones en el área de Girona, EGB tiene 34 colaboradores entre España y Portugal. Inicialmente focalizada para el mercado español, en 2011 inicia su expansión internacional para el mercado Portugués y actualmente opera en países tan distintos como son Francia, Polonia , Italia, Perú, Colombia, Cuba, Guadalupe, Angola, Cabo Verde, Brasil, Marruecos y Argelia.

El foco de negocio de EGB son los sistemas de tuberías y accesorios para transporte de fluidos. Su actividad está centrada en 6 líneas de productos:

- Tuberías y accesorios de Polibutileno (PB)
- Accesorios electrosoldables y a tope para tuberías de polietileno (PEAD)
- Tuberías y accesorios de polipropileno (PPR)
- Accesorios de latón para tuberías de polietileno
- Tuberías y accesorios de multicapa (PERT-AL-PERT)
- Accesorios de compresión de PP

EGB GROUP, SISTEMAS PROFESIONALES PARA ABASTECIMIENTO DE AGUA, RIEGO, INSTALACIONES DE FONTANERÍA Y CALEFACCIÓN

ÍNDICE

POLIPROPILENO	
TUBERÍAS Y ACCESORIOS	5
POLIBUTILENO	
TUBERÍAS Y ACCESORIOS	33
ACCESORIOS DE POLIETILENO	
ELECTROSOLDABLES / TOPE	59
ACCESORIOS DE LATÓN	
ROSCA EXTERIOR / GRANDES DIÁMETROS	85
ACCESORIOS DE COMPRESIÓN	
PARA POLIETILENO	95
CERTIFICADOS	112
CONDICIONES GENERALES DE VENTA	113



Servicio rápido y eficaz

Nuestra filosofía se basa en dar un servicio con la máxima rapidez y eficacia, dando al profesional las máximas garantías de calidad. Somos distribuidores de primeras marcas como: PBP y VASEN. Ofrecemos a nuestros clientes una amplia gama de productos que esperan recibir de forma rápida, completa y fiable.

Para ello, hemos invertido en un gran stock, suficiente para poder responder eficazmente y a la vez, trabajar con las empresas de logística más importantes dentro de su sector para poder ofrecer un plazo de entrega de entre 24-72h (dentro de la Península Ibérica, dependiendo de la zona donde se sirva). El 85% de los pedidos que recibimos se envían el mismo día en que se reciben.

Calidad

Todas las empresas de producción compiten con el certificado ISO 9001 y sus productos tienen las homologaciones y certificados que les corresponden. Esto significa un sistema de gestión de calidad activa que garantiza que se supervisan y mejoran continuamente todos los productos que ofrece EGB.

Todos nuestros productos tienen las certificaciones correspondientes (avaladas por prestigiosos laboratorios europeos) de acuerdo a las normativas vigentes en cada caso.

Misión y Visión

Nuestra actividad está orientada por los siguientes principios. En referencia a la MISIÓN, nuestro objetivo es obtener la máxima satisfacción de nuestros clientes con nuestros productos y servicios. En referencia a la VISIÓN, nuestro deseo es construir relaciones comerciales de largo plazo con nuestros clientes y proveedores basadas en la filosofía win-win.

En definitiva nuestro principal objetivo consiste en ser el modelo de calidad en los productos y excelencia en el servicio dentro de nuestra actividad. Y resumiéndolo todo: **"TU VENTAJA, NUESTRO SERVICIO"**.



VASEN



POLIPROPILENO

TUBERÍAS Y ACCESORIOS



CONTENIDO

	CARACTERÍSTICAS	6
	VENTAJAS	7
	CAMPOS DE APLICACIÓN	7
	MÉTODOS DE CONEXIÓN	8
	TARIFA	10

CARACTERÍSTICAS

PP-R es la abreviación de polipropileno random, también conocido como polipropileno tipo 3.

En 1957 se realizó una primera producción industrial de polipropileno. Debido a su excelente resistencia al calor, a la presión y a la corrosión se convirtió en el material preferido por los usuarios. Al final de los años 70, el polipropileno se consideraba el material de las tuberías de abastecimiento de agua fría y caliente del futuro. Esta fue la primera generación de polipropileno, la cual se denominó PP-H, abreviatura de homo-polipropileno. No obstante, aunque tenía una excelente resistencia al calor ($< 110\text{ }^{\circ}\text{C}$) y a la presión (MRS = 10 MPa), su pobre resistencia al impacto a temperaturas bajas no lo hizo apropiado para la construcción de tuberías de abastecimiento de agua fría y caliente.

Por este motivo, se intentó mejorar la resistencia al impacto a baja temperatura mediante la modificación del PP-H, dando origen a la segunda generación de polipropileno, que se obtuvo añadiendo una cierta cantidad de monómero de vinilo durante el proceso de polimerización del polipropileno. Se denominó PP-B o PP-H, que es la abreviatura de bloque polipropileno copolimerizado. Aunque el PP-B significó un gran avance en la resistencia al impacto a baja temperatura, por el contrario se redujo su resistencia al calor. El PP-B solo podía usarse en tuberías para agua fría o en tuberías para agua caliente en condiciones de baja presión.

A finales de los años 80, una petroquímica europea rompió el proceso tradicional (fase líquida) de polimerización del polipropileno y adoptó la avanzada tecnología de polimerización (fase gas), la cual sintetizó copolímero random de propileno y ethylene. El copolímero fue llamado polipropileno random (PP-R), con un contenido de etileno menor del 5 %, el cual es distribuido aleatoriamente en la cadena molecular del polipropileno. Este PP-R, que se crea mediante el nuevo proceso de polimerización que aprovecha la resistencia al calor del PP-H y las propiedades de impacto a baja temperatura del PP-B, es el adecuado para la fabricación de los sistemas de tuberías para abastecimiento de agua fría y caliente dentro de edificios.

VENTAJAS

- **Peso ligero.** La densidad de la tubería es de solo 0,89-0,91 g/cm³ (solo 1/9 de la tubería de acero y 1/10 de la tubería de cobre). Esto hace más práctico el manejo y la instalación.
- **Buena resistencia al calor y la presión.** El punto de reblandecimiento Vicat alcanza los 131,3 °C. Su temperatura de funcionamiento a corto plazo puede ser de hasta 95 °C. Y por debajo de la temperatura de 80 °C todavía puede soportar cierta presión a largo plazo. Esta es la mejor elección para tuberías de abastecimiento de agua fría y caliente en edificios.
- **Larga vida útil.** Cuando la temperatura de trabajo es de 70 °C y la presión de trabajo de 10 kg/cm², su vida útil puede llegar alrededor de los 50 años.
- **Buena resistencia a la corrosión.** Las tuberías de PP-R tienen una excelente resistencia a la corrosión contra la mayoría de los iones y sustancias químicas inorgánicas en edificios. Es, por tanto, anticorrosivo y no se oxida a largo plazo.
- **Conexión fiable y cómoda.** El PP-R tiene un excelente rendimiento de soldadura de fusión. Las tuberías y los accesorios están hechos del mismo material, lo que les permite unirse mediante soldadura por fusión. Comparado con la tubería simple, la resistencia a la tracción, a la flexión y al impacto en uniones es mucho más alta, de manera que se previene el peligro de fugas. Además, este tipo de conexión hace que la instalación sea más sencilla y fiable.
- **No tóxico e inocuo.** El PP-R pertenece a los termoplásticos poliolefinas, y sus moléculas están solo compuestas de carbono e hidrógeno.
- **Buena propiedad de aislamiento térmico y acústico.** El coeficiente de conductividad del PP-R es de 0,23 w/m °C, solo 1/200 del del acero (43-52 w/m °C). No hay necesidad de usar materiales aislantes cuando se usa en sistemas de agua caliente, lo que supone un ahorro en materiales y energía. Y su reducido ruido cuando se suministra agua por el sistema de tuberías supone un mejor descanso a la hora de dormir.
- **Mayor capacidad de pase de agua.** La superficie interior lisa de las tuberías y los accesorios de PP-R tiene una menor fricción, lo que asegura un elevado caudal.
- **Material de construcción respetuoso con el medioambiente.** Durante la producción, instalación y aplicación, la contaminación que se produce es mínima. Asimismo, los materiales son reciclables, lo que implica el mínimo consumo de recursos.

CAMPOS DE APLICACIÓN

- **Redes de tuberías de agua potable** para abastecimiento de agua fría y caliente en edificios civiles (residencias, hospitales, hoteles, oficinas, escuelas...) o industriales.
- **Redes de tuberías industriales para productos alimenticios, químicos e industria eléctrica.** Por ejemplo, para el transporte de fluidos corrosivos (ácido o agua alcalina y agua ionizada, etc.).
- **Redes de tuberías para agua purificada y agua mineral.**
- **Redes de tuberías para equipos de aire acondicionado.**
- **Redes de tuberías para sistemas de calefacción.**
- **Redes de tuberías para sistemas de aprovechamiento de aguas pluviales.**
- **Redes de tuberías para instalaciones de piscinas.**
- **Redes de tuberías para la agricultura y la horticultura.**
- **Redes de tuberías para instalaciones de energía solar.**

MÉTODOS DE CONEXIÓN

1. TERMOFUSIÓN CON UN DISPOSITIVO DE SOLDADURA DE MANO



- **Cortar la tubería.**
Cortar la tubería en ángulo recto al eje de la tubería. Después de cortar, hacer que la superficie quede libre de rebabas y residuos de corte. El extremo de la tubería que se conecta con el accesorio debería estar limpio, seco y libre de aceite.



- **Marcaje de la profundidad de soldadura.**
Usar un medidor especial y un lápiz para medir el extremo del tubo, y marcar la profundidad de soldadura.



- **Calentamiento de la tubería y el accesorio.**
Cuando la temperatura de la herramienta de soldadura llega a los 260 °C (luz verde intermitente), insertar el tubo y el accesorio en la herramienta de soldadura al mismo tiempo. El tiempo de calentamiento se indica en la tabla posterior.



- **Alineación y soldadura.**
Después del tiempo de calentamiento necesario, quitar rápidamente el tubo y el accesorio de la herramienta de soldadura. Inmediatamente después, juntar sin girar hasta que la profundidad

de soldadura marcada esté cubierta. Mantener la tubería y el accesorio fuertemente hasta alcanzar el tiempo de soldadura requerido. No empujar el tubo demasiado lejos o demasiado cerca, ya que esto reduciría el agujero, incluso cerraría el tubo, o podría hacer que la conexión fuera inestable.

- **Prueba y aceptación.**
Cuando se lleva a cabo toda la instalación, realizar una prueba de presión de agua para asegurar que la conexión es fiable.

REQUERIMIENTOS TÉCNICOS DE TERMOFUSIÓN DE TUBERÍAS Y ACCESORIOS DE PP-R

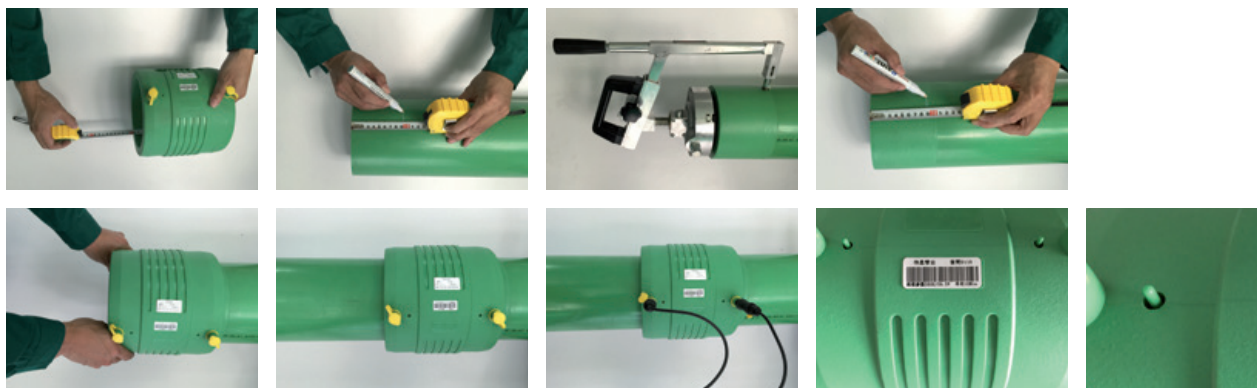
Diámetros (mm)	Profundidad mínima (mm)	Tiempo de calentamiento (seg.)	Tiempo de soldadura (seg.)	Tiempo de enfriamiento (min.)
20	11	5	4	3
25	12,5	7	4	3
32	14,6	8	4	4
40	17	12	6	4
50	20	18	6	5
63	23,9	24	6	6
75	27,5	30	10	8
90	32	40	10	8
110	38	50	15	10
125	41	55	15	12
160	46	60	15	15

➔ **Nota:** Esta tabla solo es aplicable cuando la temperatura ambiente es de 20 °C. Cuando la temperatura ambiente es inferior a 20 °C, el tiempo de calentamiento debe aumentar adecuadamente. Si la temperatura ambiente es inferior a 5 °C, el tiempo de calentamiento debe aumentar un 50 %.

2. ELECTROFUSIÓN

- **Corte de la tubería.**
Cortar los extremos de las tuberías a escuadra y eliminar las rebabas.
- **Medir la profundidad de soldadura.**
Medir la longitud entre el extremo del accesorio y el anillo de limitación (medir la mitad del accesorio si no hay anillo).
- **Marcaje de la profundidad de soldadura.**
Marcar la profundidad del accesorio en los extremos de las tuberías.

- **Rascar la superficie de los extremos de las tuberías.**
Rascar la superficie de las tuberías hasta las marcas con un rascador (0,1-0,2 mm) y eliminar las rebabas (**este procedimiento es necesario**).
- **Limpiar la zona de soldadura.**
Limpiar la zona de soldadura de los tubos y accesorios con isopropanol y secar completamente el área de fusión con un paño limpio. No toque el área limpia y seca de fusión de las tuberías o accesorios con las manos.
- **Marcaje de la profundidad de soldadura.**
Marcar la profundidad del accesorio de nuevo en las tuberías.



- **Insertar en el accesorio.**

Empujar el accesorio de electrofusión en el extremo limpio y seco de la tubería (hasta la profundidad marcada) y comprobar su aptitud.

Sujetar las tuberías y el accesorio en el mismo eje y asegurarse de que no se mueven durante la fusión.

- **Conectar los electrodos.**

Conecte los enchufes de los electrodos de la máquina de soldar a las terminales de los accesorios para asegurar un contacto total.

- **Soldadura eléctrica.**

Leer el código de barras del accesorio escaneándolo o introducir los parámetros

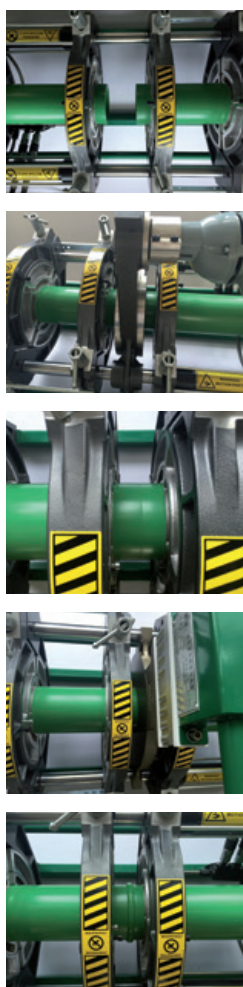
de soldadura manualmente. Comprobar los parámetros de soldadura mostrados en la máquina, tales como el tipo de producto, el voltaje, el tiempo de calentamiento y enfriamiento. Pulsar el botón "Start" para continuar la soldadura. No mover o tensar las tuberías y los accesorios durante el proceso de fusión y el tiempo de enfriamiento.

- **Comprobación de la soldadura.**

Después del proceso de fusión, comprobar si sobresalen los indicadores de soldadura (la altura de los indicadores varía con el juego de ajuste entre las tuberías y el accesorio).

Atención:

- 1 La desviación del voltaje de entrada no debería ser superior al $\pm 15\%$. La desviación permitida del voltaje de salida está dentro del $\pm 5\%$.
- 2 La máquina de electrofusión sin función de compensación de temperatura debería fijar el tiempo de compensación.



3. SOLDADURA A TOPE

- **Tubos de sujeción.**

Las tuberías de plástico se alinean y se fijan por medio de los elementos de sujeción.

- **Comprobación de los parámetros de soldadura.**

Ajustar la temperatura de soldadura a $240\text{ }^{\circ}\text{C}$ ($\pm 5\text{ }^{\circ}\text{C}$) y probar la presión de la tubería en movimiento.

- **Fresado de los extremos de las tuberías.**

Usar la fresadora para fresar los extremos de las tuberías y que tengan las caras paralelas entre sí. Compruebe si las tuberías coinciden; si no lo hacen, ajustar la máquina para asegurar que la tolerancia de alineación sea inferior al 10% .

- **Calentamiento.**

Después de que el elemento de calentamiento se haya colocado, insertar los tubos en la placa de calentamiento con una presión de ajuste definido.

Después de llegar a la altura de cordón especificada (ver tabla), se reduce la presión. Este proceso marca el comienzo del tiempo de calentamiento. Este tiempo es para calentar los extremos del tubo hasta la temperatura de soldadura correcta.

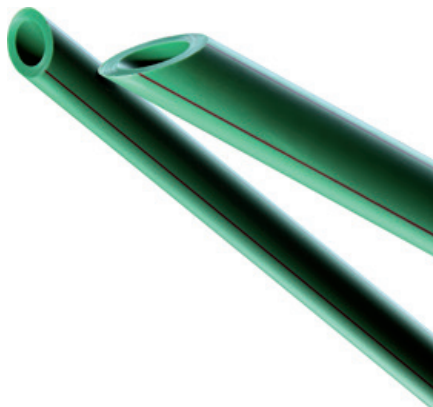
- **Soldadura a tope.**

Cuando el tiempo de calentamiento haya finalizado, separar el carro de la máquina, sacar el elemento de calentamiento rápidamente y juntar las tuberías (poniendo las dos partes del carro juntas).

- **Mantenimiento de la presión y el enfriamiento.**

Los tubos se fusionan con una presión de soldadura requerida y se enfrían bajo presión.

TUBO EN BARRA PPR 80 SDR 6 / S 2,5 PN20



PIPE IN BAR PPR 80 SDR 6 / S 2,5 PN20
TUBE EN BARRE PPR 80 SDR 6 / S 2,5 PN20
TUBO EM VARA PPR 80 SDR 6 / S 2,5 PN20

Ref.	DN x ESP. (mm)	L (m)	U/B	m/B	€/m
PPR.TB16	16 x 2.7	4.0	25	100	0,840
PPR.TB20	20 x 3.4	4.0	25	100	1,013
PPR.TB25	25 x 4.2	4.0	20	80	1,656
PPR.TB32	32 x 5.4	4.0	10	40	2,758
PPR.TB40	40 x 6.7	4.0	5	20	4,377
PPR.TB50	50 x 8.4	4.0	4	16	7,135
PPR.TB63	63 x 10.5	4.0	3	12	11,029
PPR.TB75	75 x 12.5	4.0	2	8	17,516
PPR.TB90	90 x 15.0	4.0	1	4	26,769
PPR.TB110	110 x 18.3	4.0	1	4	39,991
PPR.TB125 ▲	125 x 20.8	4.0	1	4	53,559
PPR.TB160 ▲	160 x 26.6	4.0	1	4	75,148

TUBO EN BARRA FASER PPR 80 SDR 7,4 / S 3,2



PIPE IN BAR FASER PPR 80 SDR 7,4 / S 3,2
TUBE EN BARRE FASER PPR 80 SDR 7,4 / S 3,2
TUBO EM VARA FASER PPR 80 SDR 7,4 / S 3,2

Ref.	DN x ESP. (mm)	L (m)	U/B	m/B	€/m
PPR.TBF20020	20 x 2.8	4.0	25	100	1,251
PPR.TBF20025	25 x 3.5	4.0	20	80	1,827
PPR.TBF20032	32 x 4.4	4.0	10	40	2,970
PPR.TBF20040	40 x 5.5	4.0	5	20	4,250
PPR.TBF20050	50 x 6.9	4.0	4	16	6,216
PPR.TBF20063	63 x 8.6	4.0	3	12	10,601
PPR.TBF20075	75 x 10.3	4.0	2	8	15,980
PPR.TBF20090	90 x 12.3	4.0	1	4	23,969
PPR.TBF20110	110 x 15.1	4.0	1	4	33,868
PPR.TBF20125	125 x 17.1	4.0	1	4	52,586
PPR.TBF20160	160 x 21.9	4.0	1	4	73,762

DN: mm • U/B: Unidades por bolsa • U/C: Unidades por caja

TUBO EN BARRA CLIMA FASER PPR 80 SDR 11 / S 5

PIPE IN BAR CLIMA FASER PPR 80 SDR 11 / S 5
TUBE EN BARRE CLIMA FASER PPR 80 SDR 11 / S 5
TUBO EM VARA CLIMA FASER PPR 80 SDR 11 / S 5



Ref.	DN x ESP. (mm)	L (m)	U/B	m/B	€/m
PPR.TBFC25	25 x 2.3	4.0	20	80	1,623
PPR.TBFC32	32 x 2.9	4.0	10	40	2,573
PPR.TBFC40	40 x 3.7	4.0	5	20	4,014
PPR.TBFC50	50 x 4.6	4.0	4	16	5,790
PPR.TBFC63	63 x 5.8	4.0	3	12	10,014
PPR.TBFC75	75 x 6.8	4.0	2	8	14,348
PPR.TBFC90	90 x 8.2	4.0	1	4	21,658
PPR.TBFC110	110 x 10	4.0	1	4	32,087
PPR.TBFC125 ▲	125 x 11.4	4.0	1	4	41,628
PPR.TBFC160 ▲	160 x 14.6	4.0	1	4	68,142

TUBO EN BARRA FASER PPR 80 SDR 7,4 / S 3,2 UV

PIPE IN BAR FASER PPR 80 SDR 7,4 / S 3,2 UV
TUBE EN BARRE FASER PPR 80 SDR 7,4 / S 3,2 UV
TUBO EM VARA FASER PPR 80 SDR 7,4 / S 3,2 UV



Ref.	DN x ESP. (mm)	L (m)	U/B	m/B	€/m
PPR.TBFUV20020	20 x 2.8	4.0	25	100	1,778
PPR.TBFUV20025	25 x 3.5	4.0	20	80	2,651
PPR.TBFUV20032	32 x 4.4	4.0	10	40	4,368
PPR.TBFUV20040	40 x 5.5	4.0	5	20	6,667
PPR.TBFUV20050	50 x 6.9	4.0	4	16	10,056
PPR.TBFUV20063	63 x 8.6	4.0	3	12	16,628

TUBO EN BARRA PPR 80 SDR 11 / S 5 PN10

PIPE IN BAR PPR 80 SDR 11 / S 5 PN10
TUBE EN BARRE PPR 80 SDR 11 / S 5 PN10
TUBO EM VARA PPR 80 SDR 11 / S 5 PN10



Ref.	DN x ESP. (mm)	L (m)	U/B	m/B	€/m
PPR.TB200 ▲	200 x 18.2	4.0	1	4	126,815
PPR.TB250 ▲	250 x 22.7	4.0	1	4	187,455
PPR.TB315 ▲	315 x 28.6	4.0	1	4	300,479

DN: mm • U/B: Unidades por bolsa • U/C: Unidades por caja

▲ Plazo de entrega bajo consulta.

CODO 90°

 ELBOW 90°
 COUDE 90°
 JOELHO 90°

Ref.	DN	U/B	U/C	€/Uni.
PPR.C9016	16	10	400	0,306
PPR.C9020	20	10	400	0,230
PPR.C9025	25	10	240	0,353
PPR.C9032	32	10	140	0,502
PPR.C9040	40	8	80	1,083
PPR.C9050	50	4	40	2,070
PPR.C9063	63	3	18	3,563
PPR.C9075	75	2	18	5,090
PPR.C9090	90	1	9	8,143
PPR.C90110	110	1	5	15,596
PPR.C90125	125	1	4	23,279
PPR.C90160	160	1	4	39,380

CODO 45°

 ELBOW 45°
 COUDE 45°
 JOELHO 45°

Ref.	DN	U/B	U/C	€/Uni.
PPR.C4516	16	10	600	0,238
PPR.C4520	20	10	600	0,174
PPR.C4525	25	10	360	0,333
PPR.C4532	32	10	200	0,502
PPR.C4540	40	8	96	0,950
PPR.C4550	50	4	56	1,562
PPR.C4563	63	3	30	3,121
PPR.C4575	75	2	18	4,799
PPR.C4590	90	1	8	8,217
PPR.C45110	110	1	6	12,821
PPR.C45160	160	1	4	49,951

CODO 90° H/M

 ELBOW 90° F/M
 COUDE 90° F/M
 CURVA 90° F/M

Ref.	DN	U/B	U/C	€/Uni.
PPR.CHM20	20	50	300	0,304
PPR.CHM25	25	50	200	0,479

DN: mm • U/B: Unidades por bolsa • U/C: Unidades por caja

MANGUITO 

 COUPLER
 MANCHON
 UNIÃO


Ref.	DN	U/B	U/C	€/Uni.
PPR.M16	16	10	720	0,195
PPR.M20	20	10	720	0,146
PPR.M25	25	10	400	0,243
PPR.M32	32	10	240	0,373
PPR.M40	40	10	150	0,576
PPR.M50	50	8	80	1,018
PPR.M63	63	6	48	2,070
PPR.M75	75	4	32	3,661
PPR.M90	90	2	24	5,561
PPR.M110	110	2	12	7,792
PPR.M125	125	2	10	11,427
PPR.M160	160	1	4	28,000

TE IGUAL 

 EQUAL TEE
 TÉ EGAL
 TÊ IGUAL


Ref.	DN	U/B	U/C	€/Uni.
PPR.T16	16	10	360	0,373
PPR.T20	20	10	360	0,279
PPR.T25	25	10	200	0,456
PPR.T32	32	10	100	0,715
PPR.T40	40	6	60	1,154
PPR.T50	50	4	32	2,273
PPR.T63	63	2	18	4,302
PPR.T75	75	2	14	5,759
PPR.T90	90	1	8	11,180
PPR.T110	110	1	4	19,309
PPR.T125	125	1	4	32,349
PPR.T160	160	1	4	52,917

TE CRUZ 

 TEE CROSS
 TÉ CROIX
 TÊ CRUZ


Ref.	DN	U/B	U/C	€/Uni.
PPR.CZ20	20	10	250	0,522
PPR.CZ25	25	10	150	0,639
PPR.CZ32	32	8	96	1,156

DN: mm • U/B: Unidades por bolsa • U/C: Unidades por caja

● Material no VASEN.


 REDUCED TEE
 TÉ RÉDUIT
 TÊ REDUZIDO

Ref.	DN	U/B	U/C	€/Uni.
PPR.TRC2520	25-20-25	10	200	0,363
PPR.TRC3220	32-20-32	10	150	0,671
PPR.TRC3225	32-25-32	10	120	0,671
PPR.TRC4020	40-20-40	6	84	1,040
PPR.TRC4025	40-25-40	6	72	1,040
PPR.TRC4032	40-32-40	6	60	1,188
PPR.TRC5020	50-20-50	4	48	2,152
PPR.TRC5025	50-25-50	4	48	2,191
PPR.TRC5032	50-32-50	4	40	2,249
PPR.TRC5040	50-40-50	4	40	2,313
PPR.TRC6320	63-20-63	2	32	4,052
PPR.TRC6325	63-25-63	2	32	4,236
PPR.TRC6332	63-32-63	2	32	4,236
PPR.TRC6340	63-40-63	2	24	4,236
PPR.TRC6350	63-50-63	2	24	4,236
PPR.TRC7550	75-50-75	2	18	8,147
PPR.TRC7563	75-63-75	2	14	8,147
PPR.TRC9063	90-63-90	1	6	10,138
PPR.TRC9075	90-75-90	1	6	11,163
PPR.TRC11063	110-63-110	1	4	18,822
PPR.TRC11075	110-75-110	1	4	19,847
PPR.TRC11090	110-90-110	1	4	20,872
PPR.TRL2520	25-20-20	10	200	0,509
PPR.TRL2025	25-25-20	10	200	0,470
PPR.TRL3220	32-20-20	10	180	0,948
PPR.TRL3225	32-25-25	10	120	0,948
PPR.TDR322025	32-20-25	10	120	0,722
PPR.TDR322520	32-25-20	10	150	0,722


 CAP
 BOUCHON
 TAMPÃO

Ref.	DN	U/B	U/C	€/Uni.
PPR.TAP16 ▲	16	20	1.000	0,169
PPR.TAP20	20	20	1.000	0,160
PPR.TAP25	25	20	600	0,225
PPR.TAP32	32	20	300	0,345
PPR.TAP40	40	20	200	0,695
PPR.TAP50	50	8	112	0,977
PPR.TAP63	63	8	64	1,697
PPR.TAP75	75	2	40	3,136
PPR.TAP90	90	2	28	5,921
PPR.TAP110	110	2	12	7,663
PPR.TAP125	125	1	16	11,463
PPR.TAP160	160	1	6	18,459

DN: mm • U/B: Unidades por bolsa • U/C: Unidades por caja

MANGUITO REDUCCIÓN


REDUCER
MANCHON RÉDUIT
REDUÇÃO



Ref.	DN	U/B	U/C	€/Uni.
PPR.MRD2016	20-16	10	72	0,240
PPR.MRD2520	25-20	10	720	0,180
PPR.MRD3220	32-20	10	480	0,273
PPR.MRD3225	32-25	10	400	0,277
PPR.MRD4020	40-20	10	300	0,364
PPR.MRD4025	40-25	10	300	0,428
PPR.MRD4032	40-32	10	250	0,528
PPR.MRD5020	50-20	10	200	0,536
PPR.MRD5025	50-25	10	200	0,685
PPR.MRD5032	50-32	10	160	0,753
PPR.MRD5040	50-40	10	150	0,841
PPR.MRD6320	63-20	10	150	1,369
PPR.MRD6325	63-25	10	150	1,155
PPR.MRD6332	63-32	8	96	1,220
PPR.MRD6340	63-40	8	80	1,220
PPR.MRD6350	63-50	8	64	1,363
PPR.MRD7550 ●	75-50	10	40	2,105
PPR.MRD7563	75-63	4	48	3,552
PPR.MRD9063	90-63	2	36	3,860
PPR.MRD9075	90-75	4	24	4,551
PPR.MRD1163	110-63	2	18	6,227
PPR.MRD1175	110-75	2	18	7,162
PPR.MRD1190	110-90	2	18	7,460
PPR.MRD1211 ●	125-110	1	4	18,846
PPR.MRD1611	160-110	1	4	14,771
PPR.MRD1612	160-125	1	4	14,980

TAPÓN CON ROSCA


PLUG WITH THREAD
BOUCHON À VIS
TAMPÃO COM ROSCA



Ref.	DN	U/B	U/C	€/Uni.
PPR.TAPR20	20	20	1.000	0,191
PPR.TAPR25	25	20	800	0,191

DN: mm • U/B: Unidades por bolsa • U/C: Unidades por caja

● Material no VASEN.

INJERTO



SADDLE
SELLE
DERIVAÇÃO SIMPLES

Ref.	DN	U/B	U/C	€/Uni.
PPR.INJ5025	50-25	1	480	0,578
PPR.INJ6325	63-25	1	480	0,578
PPR.INJ7525	75-25	1	480	0,848
PPR.INJ9025	90-25	1	400	0,896
PPR.INJ9032	90-32	1	240	1,194
PPR.INJ11025	110-25	1	400	1,032
PPR.INJ11032	110-32	1	240	1,350

PIEZAS REPARACIÓN PPR



PPR REPAIR PARTS
PIÈCES DE RÉPARATION PPR
TACO DE REPARAÇÃO

Ref.	DN	U/B	U/C	€/Uni.
PPR.REP711	7/11	10	500	0,561

VALONA



STUB END
COLLIER DE BRIDE
COLARINHO

Ref.	DN	U/B	U/C	€/Uni.
PPR.VAL40	40	16	128	0,848
PPR.VAL50	50	10	100	1,119
PPR.VAL63	63	8	64	1,504
PPR.VAL75	75	4	40	3,007
PPR.VAL90	90	4	24	4,396
PPR.VAL110	110	2	20	6,978
PPR.VAL125*	125	1	1	34,091
PPR.VAL160*	160	1	1	51,462

DN: mm • U/B: Unidades por bolsa • U/C: Unidades por caja

BRIDA ACERO


 FLANGE
 BRIDE
 FLANGE


Ref.	DN	U/B	U/C	€/Uni.
PPR.BA40	40	1	1	9,083
PPR.BA50	50	1	1	11,251
PPR.BA63	63	1	1	14,538
PPR.BA75	75	1	1	17,385
PPR.BA90	90	1	1	18,639
PPR.BA110	110	1	1	21,620

TE ROSCA HEMBRA


 FEMALE THREADED TEE
 TÉ FILETÉ FEMELLE
 TÊ ROSCA FÊMEA


Ref.	DN	U/B	U/C	€/Uni.
PPR.TRH2012	20 1/2"	10	100	1,652
PPR.TRH2034	20 3/4"	10	80	2,468
PPR.TRH2512	25 1/2"	10	70	1,780
PPR.TRH2534	25 3/4"	10	60	2,478
PPR.TRH3234	32 3/4"	8	40	3,543
PPR.TRH321	32 1"	8	32	4,740
PPR.TRH401	40 1"	5	20	11,067
PPR.TRH40114	40 1.1/4"	5	20	11,288

TE ROSCA MACHO


 MALE THREADED TEE
 TÉ FILETÉ MÂLE
 TÊ ROSCA MACHO


Ref.	DN	U/B	U/C	€/Uni.
PPR.TRM2012	20 1/2"	10	100	1,899
PPR.TRM2034	20 3/4"	10	60	2,917
PPR.TRM2512	25 1/2"	10	80	2,551
PPR.TRM2534	25 3/4"	10	60	2,918
PPR.TRM321	32 1"	8	24	5,702

DN: mm • U/B: Unidades por bolsa • U/C: Unidades por caja

● Material no VASEN.

CODO ROSCA HEMBRA



FEMALE THREADED ELBOW
 COUDE FILETÉ FEMELLE
 JOELHO ROSCA FÊMEA

Ref.	DN	U/B	U/C	€/Uni.
PPR.CRH2012	20 1/2"	10	100	1,633
PPR.CRH2034	20 3/4"	10	100	2,322
PPR.CRH2512	25 1/2"	10	100	1,743
PPR.CRH2534	25 3/4"	10	80	2,398
PPR.CRH3234	32 3/4"	5	60	3,210
PPR.CRH321	32 1"	5	40	4,863
PPR.CRH40114 ●	40 1.1/4"	8	16	11,055

CODO ROSCA MACHO



MALE THREADED ELBOW
 COUDE FILETÉ MÂLE
 JOELHO ROSCA MACHO

Ref.	DN	U/B	U/C	€/Uni.
PPR.CRM2012	20 1/2"	10	100	2,066
PPR.CRM2034	20 3/4"	10	100	2,673
PPR.CRM2512	25 1/2"	10	100	2,412
PPR.CRM2534	25 3/4"	10	80	2,741
PPR.CRM3234	32 3/4"	10	60	3,872
PPR.CRM321	32 1"	10	30	5,812

CODO PLACA



PLATE ELBOW
 COUDE MURAL FILETÉ FEMELLE
 JOELHO ROSCA FÊMEA C/ PATER

Ref.	DN	U/B	U/C	€/Uni.
PPR.CP2012	20 1/2"	10	100	1,611
PPR.CP2512	25 1/2"	5	40	1,862
PPR.CP2534	25 3/4"	5	50	2,751

DN: mm • U/B: Unidades por bolsa • U/C: Unidades por caja

MANGUITO ROSCA HEMBRA


FEMALE THREADED TRANSITION
RACCORD D'ADAPTATION FEMELLE
UNIÃO ROSCA FÊMEA



Ref.	DN	U/B	U/C	€/Uni.
PPR.MRH2012	20 1/2"	10	100	1,469
PPR.MRH2034	20 3/4"	10	100	2,335
PPR.MRH2512	25 1/2"	10	100	1,611
PPR.MRH2534	25 3/4"	10	80	2,275
PPR.MRH3234	32 3/4"	10	80	2,991
PPR.MRH321	32 1"	10	40	4,433
PPR.MRH40114	40 1.1/4"	4	24	7,877
PPR.MRH50112	50 1.1/2"	4	24	9,893
PPR.MRH632	63 2"	2	8	14,875
PPR.MRH75212	75 2.1/2"	2	6	32,696
PPR.MRH903 ●	90 3"	2	8	70,132
PPR.MRH110 ●	110 4"	1	3	94,469

ENLACE DESMONTABLE ROSCA HEMBRA


TRANSITION COUPLING FEMALE THREADED
RACCORD UNION A SOUDE ET VISSER FEMELLE
UNIÃO DESMONTÁVEL ROSCA FÊMEA



Ref.	DN	U/B	U/C	€/Uni.
PPR.EDRH2012	20 1/2"	10	80	3,946
PPR.EDRH2534	25 3/4"	10	60	5,225
PPR.EDRH321	32 1"	6	48	6,772
PPR.EDRH40114	40 1.1/4"	6	30	12,555
PPR.EDRH50112	50 1.1/2"	6	24	15,498
PPR.EDRH632	63 2"	4	16	34,345

ENLACE DESMONTABLE ROSCA MACHO


COUPLING MALE THREADED TRANSITION
RACCORD UNION A SOUDE ET VISSER MÂLE
UNIÃO DESMONTÁVEL ROSCA MACHO



Ref.	DN	U/B	U/C	€/Uni.
PPR.EDRM2012	20 1/2"	10	80	3,887
PPR.EDRM2534	25 3/4"	10	60	5,481
PPR.EDRM321	32 1"	6	48	7,936
PPR.EDRM40114	40 1.1/4"	6	24	12,628
PPR.EDRM50112	50 1.1/2"	6	24	19,029
PPR.EDRM632	63 2"	4	16	40,147

DN: mm • U/B: Unidades por bolsa • U/C: Unidades por caja

● Material no VASEN.

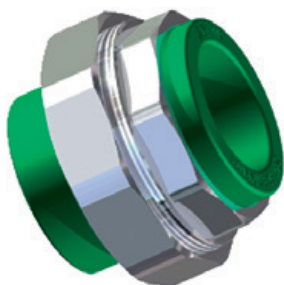
ENTRONQUE ROSCA MACHO



TRANSITION MALE THREADED
RACCORD D'ADAPTATION MÂLE
UNIÃO ROSCA MACHO

Ref.	DN	U/B	U/C	€/Uni.
PPR.ERM1612	16 1/2"	10	120	2,333
PPR.ERM2012	20 1/2"	10	120	1,637
PPR.ERM2034	20 3/4"	10	80	2,645
PPR.ERM2512	25 1/2"	10	100	1,830
PPR.ERM2534	25 3/4"	10	80	2,618
PPR.ERM3234	32 3/4"	10	80	3,173
PPR.ERM321	32 1"	10	40	5,916
PPR.ERM40114	40 1 1/4"	4	24	10,383
PPR.ERM50112	50 1 1/2"	4	16	12,947
PPR.ERM632	63 2"	2	8	21,316
PPR.ERM75212	75 2 1/2"	2	6	41,131
PPR.ERM903	90 3"	2	8	68,488
PPR.ERM110	110 4"	1	3	132,644

ENLACE DESMONTABLE SOLDAR-SOLDAR



NUT ADAPTER
RACCORD DROIT AVEC ECROU FEMELLE
UNIÃO ROSCA LOUCA

Ref.	DN	U/B	U/C	€/Uni.
PPR.EDSS20	20	5	60	4,455
PPR.EDSS25	25	5	60	6,267
PPR.EDSS32	32	5	60	9,514
PPR.EDSS40	40	2	24	18,524
PPR.EDSS50	50	2	24	25,151
PPR.EDSS63	63	2	16	39,795

ENLACE TUERCA LOCA



PIPE IN BAR PPR 80 SDR 6 / S 2,5 PN20
TUBE EN BARRE PPR 80 SDR 6 / S 2,5 PN20
TUBO EM VARA PPR 80 SDR 6 / S 2,5 PN20

Ref.	DN	U/B	U/C	€/Uni.
PPR.ETL2012	20 1/2"	30	150	3,374
PPR.ETL2034	20 3/4"	25	150	4,458
PPR.ETL2534	25 3/4"	20	60	4,990
PPR.ETL251	25 1"	20	60	8,059
PPR.ETL321	32 1"	10	60	9,130
PPR.ETL32114	32 1 1/4"	10	50	12,589

DN: mm • U/B: Unidades por bolsa • U/C: Unidades por caja

COLECTOR DE CONEXIÓN


INTEGRATED FEMALE THREAD TEE
FEMELLE INTÉGRÉ FILETÉ
COLECTOR

Ref.	DN	U/B	U/C	€/Uni.
PPR.COLC20	20 1/2"	5	30	4,008
PPR.COLC25	25 1/2"	5	20	5,099


SALVATUBOS HEMBRA


FEMALE CROSS PIPE
RACCORD DE CROISEMENT FEMELLE
SALVATUBOS FÊMEA

Ref.	DN	U/B	U/C	€/Uni.
PPR.ST20	20	10	200	0,745
PPR.ST25	25	10	120	1,013
PPR.ST32	32	10	60	2,044


SALVATUBOS MACHO


MALE CROSS PIPE
RACCORD DE CROISEMENT MACHO
SALVATUBOS MACHO

Ref.	DN	U/B	U/C	€/Uni.
PPR.STC20	20	10	130	0,852
PPR.STC25	25	10	100	1,182
PPR.STC32	32	6	54	2,076
PPR.STC40	40	5	25	3,607



ABRAZADERA SIMPLE



SINGLE CLAMP
CLAMP SIMPLE
ABRAÇADEIRA SIMPLES

Ref.	DN	U/B	U/C	€/Uni.
PPR.AS20	20	20	1.600	0,116
PPR.AS25	25	20	1.440	0,139
PPR.AS32	32	20	960	0,183
PPR.AS40 ●	40	100	500	0,285

ABRAZADERA DOBLE



DOUBLE CLAMP
CLAMP DOUBLE
ABRAÇADEIRA DUPLA

Ref.	DN	U/B	U/C	€/Uni.
PPR.AD20 ●	20	100	500	0,163
PPR.AD25 ●	25	50	500	0,237
PPR.AD32 ●	32	50	500	0,338

DN: mm • U/B: Unidades por bolsa • U/C: Unidades por caja

VÁLVULA DE BOLA


BALL VALVE
ROBINET D'ARRET
VÁLVUKA DE ESFERA



Ref.		DN	U/B	U/C	€/Uni.
PPR.VB20	●	20	10	40	4,158
PPR.VB25	●	25	10	35	6,114
PPR.VB32	●	32	5	20	10,113
PPR.VB40	●	40	5	15	19,539
PPR.VB50	●	50	1	8	26,315
PPR.VB63	●	63	1	5	41,012
PPR.VB75	●	75	1	5	60,030

VÁLVULA DE CORTE CON VOLANTE


STEERING WHEEL CUTTING VALVE
ROBINET D'ARRET AVEC VOLANT
VÁLVULA DE CORTE C/VOLANTE



Ref.		DN	U/B	U/C	€/Uni.
PPR.VV20		20	1	35	5,207
PPR.VV25		25	1	25	8,096
PPR.VV32		32	1	15	11,322
PPR.VV40		40	1	10	15,927

VÁLVULA DE BOLA DESMONTABLE


DEMOUNTABLE BALL VALVE
ROBINET A BILLE DEMONTABLE
VÁLVULA DE ESFERA DESMONTÁVEL



Ref.		DN	U/B	U/C	€/Uni.
PPR.VBD20		20	1	25	10,539
PPR.VBD25		25	1	20	15,038
PPR.VBD32		32	1	12	22,883
PPR.VBD40		40	1	6	46,968
PPR.VBD50		50	1	3	69,490
PPR.VBD63		63	1	2	115,204

VÁLVULA DE CORTE MANDO CROMADO


CHROME CUTTING VALVE
ROBINET D'ARRET CHROME
VÁLVULA DE CORTE CROMADA



Ref.		DN	U/B	U/C	€/Uni.
PPR.VCR20		20	1	20	17,726
PPR.VCR25		25	1	20	19,698
PPR.VCR32		32	1	15	28,609

DN: mm • U/B: Unidades por bolsa • U/C: Unidades por caja

● Material no VASEN.

○ VÁLVULA DE CORTE PARA EMPOTRAR



CONCEALED VALVE
ROBINET D'ARRET A ENCASTRER
VÁLVULA DE CORTE OCULTA

Ref.	DN	U/B	U/C	€/Uni.
PPR.VE20	20	1	30	16,352
PPR.VE25	25	1	25	17,559
PPR.VE32	32	1	20	23,417

○ CUERPO LLAVE



CONCEALED VALVE BODY
CORPS DE ROBINET
CAIXA DE PASSADOR

Ref.	DN	U/B	U/C	€/Uni.
PPR.VECU20	20 1/2"	10	100	6,921
PPR.VECU25	25 3/4"	10	100	7,620
PPR.VECU32	32 3/4"	5	50	13,515

○ MOLDURA LLAVE



VALVE CORE PART
PARTIE CENTRALE DE LA ROBINET
CASTELO DE VÁLVULA DE CORTE

Ref.	DN	U/B	U/C	€/Uni.
PPR.VEMOL20	20 1/2"	1	100	3,991
PPR.VEMOL2532	25 - 32 3/4"	1	100	4,740

○ LLAVE EMBELLECEDOR



VALVE CHROMED UPPER PART
PARTIE SUPERIEURE CHROME DE LA ROBINET
TUBO P/ CASTELO E ESPELHO

Ref.	DN	U/B	U/C	€/Uni.
PPR.VEEMB202532	20 - 25 - 32	1	50	6,194

DN: mm • U/B: Unidades por bolsa • U/C: Unidades por caja

MANGUITO ELECTROSOLDABLE


ELECTROFUSION COUPLER
 MANCHON D'ÉLECTROFUSION
 UNIÃO ELECTROSSOLDÁVEL



Ref.	DN	U/B	U/C	€/Uni.
PPR.EFM63	63	1	25	9,561
PPR.EFM75	75	1	20	13,605
PPR.EFM90	90	1	10	17,690
PPR.EFM110	110	1	5	27,605
PPR.EFM125	125	1	10	40,242
PPR.EFM160	160	1	6	60,364

MANGUITO REDUCCIÓN ELECTROSOLDABLE


ELECTROFUSION REDUCER
 MANCHON REDUCTION D'ÉLECTROFUSION
 REDUÇÃO ELECTROSSOLDÁVEL



Ref.	DN	U/B	U/C	€/Uni.
PPR.EFMR6332	63-32	1	30	10,829
PPR.EFMR6340	63-40	1	30	11,107
PPR.EFMR6350	63-50	1	30	13,526
PPR.EFMR7563	75-63	1	30	15,272
PPR.EFMR9063	90-63	1	10	16,778
PPR.EFMR11063	110-63	1	6	31,016
PPR.EFMR11075	110-75	1	6	31,254
PPR.EFMR11090	110-90	1	6	32,523
PPR.EFMR12590	125-90	1	10	44,738
PPR.EFMR125110	125-110	1	10	48,624
PPR.EFMR16090	160-90	1	6	53,843
PPR.EFMR160110	160-110	1	6	55,643
PPR.EFMR160125	160-125	1	6	58,025

CODO 90° ELECTROSOLDABLE


ELECTROFUSION ELBOW 90°
 COUDE 90° D'ÉLECTROFUSION
 CURVA 90° ELECTROSSOLDÁVEL



Ref.	DN	U/B	U/C	€/Uni.
PPR.EFC9063	63	1	10	18,325
PPR.EFC9075	75	1	10	23,005
PPR.EFC9090	90	1	5	27,486
PPR.EFC90110	110	1	8	45,768
PPR.EFC90125	125	1	6	74,482
PPR.EFC90160	160	1	4	84,317

CODO 45° ELECTROSOLDABLE



ELECTROFUSION ELBOW 45°
 COUDE 45° D'ÉLECTROFUSION
 CURVA 45° ELECTROSSOLDÁVEL

Ref.	DN	U/B	U/C	€/Uni.
PPR.EFC4563	63	1	18	17,532
PPR.EFC4575	75	1	10	27,684
PPR.EFC4590	90	1	6	29,588
PPR.EFC45110	110	1	10	41,763
PPR.EFC45125	125	1	6	72,459
PPR.EFC45160	160	1	4	82,334

TE ELECTROSOLDABLE



ELECTROFUSION TEE
 TÉ D'ÉLECTROFUSION
 TÊ ELECTROSSOLDÁVEL

Ref.	DN	U/B	U/C	€/Uni.
PPR.EFT63	63	1	10	19,237
PPR.EFT75	75	1	7	31,134
PPR.EFT90	90	1	10	33,673
PPR.EFT110	110	1	8	45,055
PPR.EFT125	125	1	5	79,122
PPR.EFT160	160	1	2	88,877

CODO 90° A TOPE SDR 11


BUTT FUSION ELBOW 90° SDR 11
 COUDE 90° SDR 11 BOUT A BOUT
 CURVA A 90° TOPO A TOPO SDR 11



Reference		DN	U/B	U/C	€/Uni.
PPR.C90200	▲	200	1	1	166,310
PPR.C90250	▲	250	1	1	289,866
PPR.C90315	▲	315	1	1	433,588

CODO 45° A TOPE SDR 11


BUTT FUSION ELBOW 45° SDR 11
 COUDE 45° SDR 11 BOUT A BOUT
 CURVA A 45° TOPO A TOPO SDR 11



Ref.		DN	U/B	U/C	€/Uni.
PPR.C45200	▲	200	1	1	117,781
PPR.C45250	▲	250	1	1	200,354
PPR.C45315	▲	315	1	1	394,886

TE A TOPE SDR 11

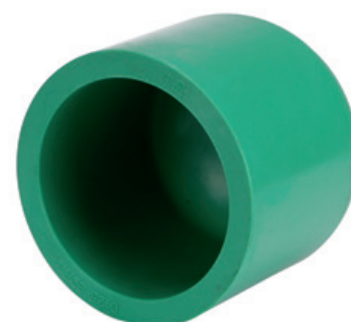

BUTT FUSION TEE SDR 11
 TÉ SDR 11 BOUT A BOUT
 TÊ TOPO A TOPO SDR 11



Ref.		DN	U/B	U/C	€/Uni.
PPR.T200	▲	200	1	1	170,315
PPR.T250	▲	250	1	1	266,906
PPR.T315	▲	315	1	1	457,712

TAPÓN A TOPE SDR 11


BUTT FUSION CAP SDR 11
 BOUCHON SDR 11 BOUT A BOUT
 TAMPÃO TOPO A TOPO SDR 11



Ref.		DN	U/B	U/C	€/Uni.
PPR.TAP200	▲	200	1	1	93,051
PPR.TAP250	▲	250	1	1	136,084
PPR.TAP315	▲	315	1	1	173,435

DN: mm • U/B: Unidades por bolsa • U/C: Unidades por caja

▲ Plazo de entrega bajo consulta.

VALONA A TOPE SDR 11



BUTT FUSION STUB END SDR 11
COLLIER DE BRIDE SDR 11 BOUT A BOUT
COLARINHO TOPO A TOPO SDR 11

Reference		DN	U/B	U/C	€/Uni.
PPR.VAL200	▲	200	1	1	89,232
PPR.VAL250	▲	250	1	1	112,984
PPR.VAL315	▲	315	1	1	269,095

REDUCCIÓN A TOPE SDR 11



BUTT FUSION REDUCER SDR 11
REDUCTION SDR 11 BOUT A BOUT
REDUÇÃO TOPO A TOPO SDR 11

Ref.		DN	U/B	U/C	€/Uni.
PPR.MRD200160	▲	200-160	1	1	60,218
PPR.MRD250160	▲	250-160	1	1	119,365
PPR.MRD250200	▲	250-200	1	1	127,655
PPR.MRD3120	▲	315-200	1	1	259,966
PPR.MRD3125	▲	315-250	1	1	283,253

DN: mm • U/B: Unidades por bolsa • U/C: Unidades por caja

MÁQUINA DE SOLDAR ELECTROFUSION

ELECTROFUSION MACHINE
MACHINE D'ÉLECTROFUSION
MÁQUINA DE ELECTROSSOLDADURA



Ref.	Type	Range	U/C	€/Uni.
SPE 16 ●	Con scanner 20-160 mm	Ø20-Ø160	1	2.000,000

MÁQUINA DE SOLDAR

WELDING MACHINE
MACHINE DE SOUDAGE
POLIFUSORA



Ref.	Matrices	Gama	U/C	€/Uni.
PPR.THJ63	20, 25, 32, 40, 50, 63 mm	Ø16-Ø63	1	199,875

MÁQUINA DE SOLDAR

WELDING MACHINE
MACHINE DE SOUDAGE
POLIFUSORA



Ref.	Matrices	Gama	U/C	€/Uni.
PPR.THJ110	75, 90, 110 mm	Ø20-Ø110	1	215,250

MÁQUINA DE SOLDAR

WELDING MACHINE
MACHINE DE SOUDAGE
POLIFUSORA



Ref.	Matrices	Gama	U/C	€/Uni.
PPR.THJ160	No incluidas	Ø20-Ø160	1	240,875

DN: mm • U/B: Unidades por bolsa • U/C: Unidades por caja

● Material no VASEN.

MATRIZ DE SOLDADURA



WELDING TOOL
 OUTIL DE SOUDAGE
 MATRIZ DE SOLDADURA

Ref.	DN (mm)	U/B	€/Uni.
PPR.MS16	16	1	5,489
PPR.MS20	20	1	5,489
PPR.MS25	25	1	6,116
PPR.MS32	32	1	9,096
PPR.MS40	40	1	11,501
PPR.MS50	50	1	14,951
PPR.MS63	63	1	20,492
PPR.MS75	75	1	28,647
PPR.MS90	90	1	41,611
PPR.MS110	110	1	56,771
PPR.MS125	125	1	68,971
PPR.MS160 ▲	160	1	117,540

MATRIZ DE SOLDADURA PARA INJERTO



SADDLE WELDING TOOL
 OUTIL DE SOUDAGE DE SELLE
 MATRIZ DE SOLDADURA P/ DERIVAÇÃO

Ref.	DN (mm)	U/B	€/Uni.
PPR.MSI5025	50-25	1	37,000
PPR.MSI6325	63-25	1	37,000
PPR.MSI7525	75-25	1	40,089
PPR.MSI9025	90-25	1	40,089
PPR.MSI9032	90-32	1	55,478
PPR.MSI11025	110-25	1	40,089
PPR.MSI11032	110-32	1	58,572

MATRIZ DE REPARACIÓN



REPAIR TOOL
 OUTIL DE RÉPARATION
 MATRIZ DE REPARAÇÃO

Ref.	DN (mm)	U/B	€/Uni.
PPR.MSR7	7	1	28,751
PPR.MSR11	11	1	28,751

DN: mm • U/B: Unidades por bolsa • U/C: Unidades por caja

▲ Plazo de entrega bajo consulta.

TALADRO INJERTO

SADDLE DREALING
DRILL DE SELLE
BROCA DE DERIVAÇÃO



Ref.	DN (mm)	U/B	€/Uni.
PPR.TALI25	25	1	16,384
PPR.TALI32	32	1	34,067

TIJERAS CORTATUBOS

CUTTER
CISEAUX
TESOURA



Ref.	DN (mm)	U/B	€/Uni.
PPR.TIS	16-40	1	28,178



PBP



POLIBUTILENO

TUBERÍAS Y ACCESORIOS



CONTENIDO

 VENTAJAS	34
--	----

 CAMPOS DE APLICACIÓN	35
--	----

 INSTRUCCIONES	35
---	----

 TARIFA	37
--	----

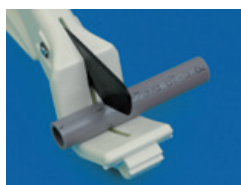
VENTAJAS

- **Rapidez y flexibilidad.** El tiempo de instalación puede reducirse hasta un 40 % comparado con otros sistemas. La tubería se instala con más facilidad debido a su flexibilidad y requiere menos accesorios. Pueden hacerse girar los accesorios. No es necesario ningún tipo de herramienta.
- **Tubo sin memoria.** Presentación en rollo del tubo PBP en diámetros 15, 22 y 28, todos ellos sin memoria térmica. De esta manera, una vez sacado el tubo del rollo se extiende en posición prácticamente rectilínea.
- **Resistencia al choque.** Debido a sus propiedades flexibles implica que un impacto accidental o aplastamiento no lo dañe fácilmente, consiguiendo así menos pérdidas.
- **Baja conductividad térmica.** Reduciendo las pérdidas de calor en las instalaciones de agua caliente y las condensaciones en las tuberías de agua fría.
- **Silencioso.** Gracias a la estructura del polibutileno se produce menos ruido mecánico a lo largo del recorrido de la tubería, eliminando el "efecto martillo" al ofrecer un sistema de funcionamiento mucho más silencioso.
- **Resistente a la corrosión.** Las propiedades anticorrosivas de la tubería PBP lo hacen resistente a aguas con PH agresivos y a agresiones interiores y exteriores (materiales de obra, electrólisis, par galvánico).
- **Ausencia de incrustaciones.** En su interior liso no se producen sedimentos en sus paredes, evitando la disminución de sección interior.
- **Capacidad hidráulica.** Por su reducido espesor permite un mayor caudal, sin variar su comportamiento a presión y temperatura.
- **Baja pérdida de carga.** Por su superficie lisa y uniforme y su sistema de unión que no reduce la sección útil de paso de agua.
- **Atóxico.** Las tuberías y accesorios PBP son completamente inocuos para el agua.
- **Reutilizable.** Los accesorios PBP son también completamente desmontables, siendo de gran ayuda durante la instalación.
- **Resistente al hielo.** Su elasticidad le confiere una excepcional resistencia al hielo que le permite soportar el aumento de volumen provocado por la congelación del agua.

CAMPOS DE APLICACIÓN

- Tuberías para sistemas térmicos de agua caliente y fría a presión.
- Sistemas de alcantarillado.
- Líneas de proceso de agua.
- Sistemas de calefacción.
- Reparaciones / sustituciones tuberías metálicas (cobre).

INSTRUCCIONES



1. Montaje

- Cortar el tubo con tijeras (nunca usar sierra de arco ya que puede dañar la tubería). El corte debe ser perpendicular al eje del tubo, utilizando como referencia las muescas de marcaje de la tubería; que indican la profundidad de inserción de la tubería en la pieza.

No utilizar tubería rayada.

En la maniobra de corte con tijeras, haga girar la tubería manteniendo la presión ejercida en las tijeras hasta que se separe.

- Comprobar que no existen rebabas en el extremo de la tubería e insertar un casquillo de acero inoxidable PBP en la tubería.
- Lubricar ligeramente el extremo del tubo o el interior de la pieza con el lubricante PBP con el fin de facilitar la conexión del tubo con la pieza.
- Sostenga la tubería y el accesorio horizontalmente y empuje ésta hasta el fondo del accesorio (las muescas de marcaje de la tubería indican la profundidad de inserción. Si no es posible utilizar estas marcas se recomienda marcar la profundidad de inserción sobre el tubo). La tubería debe penetrar hasta el tope del accesorio.

La profundidad correcta de inserción se puede tener poniendo la tubería en el accesorio o indicándolo con una regla.

- Tire fuertemente de la tubería en sentido contrario para asegurar que el anillo de retención ha actuado.

Atención:

- 1 Una vez realizada la unión nunca debe ser manipulado el anillo de retención, ni reutilizado, ni modificado.
- 2 En las tuberías en rollo deberá cortarse el embalaje por la parte interior del mismo, sin dañar en ningún caso el tubo, procediendo a desenrollarlo de dentro hacia fuera. De este modo el resto de tubería quedará protegida y enrollada en el mismo embalaje.

2. Desmontaje

- Desenrosque la tuerca de la pieza y retire la tubería del cuerpo del accesorio (debe asegurarse de que todas las entradas de agua a la conexión han sido correctamente desconectadas antes de quitar la tuerca).
- Retire la junta, el aro distanciador y la tuerca; deseche el anillo de retención. En ningún caso reutilice el anillo de retención usado.
- Montar nuevamente los componentes del accesorio en el orden correcto (anillo retención, aro distanciador, junta y tuerca para pieza).
- Será necesario un nuevo anillo de retención y la pieza ya estará lista para ser montada.
- Recuerde no utilizar tubería arañada y/o rayada (deberá cortar el tramo de tubería sobre el que se ha realizado la inserción).

Atención:

- 1 La tubería debe girarse mientras se corta.
- 2 Para volver a montar un accesorio, colocar por este orden sobre el cuerpo de la pieza: anillo de retención, aro distanciador, junta tórica y tuerca roscada.
- 3 Compruebe que el anillo de retención no se ha utilizado nunca.
- 4 Ahora el accesorio está listo para utilizar.

3. Prueba hidráulica

Se deben comprobar todas las instalaciones hidrostáticamente. Antes de proceder se debe desconectar cualquier dispositivo o elemento que no resista o pueda dañarse con la comprobación de presión.

Para establecer el procedimiento nos remitimos al manual editado por ASETUB, que referido a la prueba de estanqueidad en las tuberías de polibutileno establece:

- Llenar de agua y purgar la instalación para evitar cualquier cámara de aire.
- Prueba inicial de estanqueidad. Situando el sistema a una presión de 1 bar durante al menos 15 minutos comprobando visualmente que no existen fugas.
- Prueba de resistencia mecánica y estanqueidad. Elevar la presión hasta 1,5 veces la presión de trabajo de la instalación y mantener esta durante 30 minutos, realizando una inspección visual. Si la presión se mantiene o excede será señal de que el sistema es estanco; si, por el contrario, baja, será señal de fuga.

Atención:

- 1 Comprobar con presiones altas (por encima de 20 bar) y mantenerlas durante tiempo evita la detección de fugas y es perjudicial para el sistema.

TUBO EN BARRA 

PIPE IN BARS
TUBE EN BARRE
TUBO EM BARRA

Referencia	DN x ESP. (mm)	L (m)	U/B	m/B	€/m
PBP.TB1558	15 x 1.7	5,8	20	116	1,939 €
PBP.TB1658	16 x 1.8	5,8	20	116	2,043 €
PBP.TB2258	22 x 2.0	5,8	10	58	3,278 €
PBP.TB2558	25 x 2.3	5,8	10	58	3,947 €
PBP.TB2858	28 x 2.5	5,8	5	29	4,905 €
PBP.TB1503	15 x 1.7	3,0	20	60	2,066 €
PBP.TB2203	22 x 2.0	3,0	10	30	3,358 €


TUBO EN ROLLO 

PIPE IN COILS
TUBE EN BOBINE
TUBO EM ROLO

Referencia	DN x ESP. (mm)	L (m)	U/B	m/B	€/m
PBP.TR1500	15 x 1.7	100	1	100	1,881 €
PBP.TR1550	15 x 1.7	50	1	50	1,927 €
PBP.TR1525	15 x 1.7	25	1	25	1,927 €
PBP.TR1600	16 x 1.8	100	1	100	1,985 €
PBP.TR1650	16 x 1.8	50	1	50	2,020 €
PBP.TR2250	22 x 2.0	50	1	50	3,278 €
PBP.TR2225	22 x 2.0	25	1	25	3,278 €
PBP.TR2550	25 x 2.3	50	1	50	3,970 €
PBP.TR2825	28 x 2.5	25	1	25	4,893 €



MANGUITO



STRAIGHT CONNECTO
MANCHON
UNIÃO

Referencia	DN	U/B	U/C	€/Unid.
PBP.M15	15	10	140	1,665 €
PBP.M16	16	10	140	1,714 €
PBP.M22	22	5	90	2,094 €
PBP.M25	25	5	60	2,473 €
PBP.M28	28	5	45	3,122 €

CODO



ELBOW 90°
COUDE 90°
CURVA 90°

Referencia	DN	U/B	U/C	€/Unid.
PBP.C15	15	10	140	2,057 €
PBP.C16	16	10	140	2,168 €
PBP.C22	22	10	80	2,608 €
PBP.C25	25	10	50	3,111 €
PBP.C28	28	5	40	3,734 €

REDUCCIÓN HH



RÉDUCER HH
REDUCTION FF
REDUÇÃO FF

Referencia	DN	U/B	U/C	€/Unid.
PBP.RH2215	22-15	10	120	2,486 €
PBP.RH2216	22-16	10	120	2,559 €

REDUCCIÓN MH



RÉDUCER MF
REDUCTION MF
REDUÇÃO MF

Referencia	DN	U/B	U/C	€/Unid.
PBP.RM2215	22-15	10	150	1,981 €
PBP.RM2216	22-16	10	150	2,073 €
PBP.RM2522	25-22	10	160	5,008 €
PBP.RM2822	28-22	10	100	2,720 €

DN: mm • U/B: Unidades por bolsa • U/C: Unidades por caja

TE IGUAL 

EQUAL TEE
TÉ ÉGAL
TÊ IGUAL

Referencia	DN	U/B	U/C	€/Unid.
PBP.T15	15	10	80	3,000 €
PBP.T16	16	10	80	3,111 €
PBP.T22	22	10	50	3,783 €
PBP.T25	25	5	30	4,457 €
PBP.T28	28	5	25	4,910 €


TE REDUCCIÓN CENTRAL 

CENTRAL REDUCED TEE
TÉ RÉDUCCION CENTRAL
TÊ REDUÇÃO CENTRAL

Referencia	DN	U/B	U/C	€/Unid.
PBP.TRC2215	22-15-22	5	50	3,747 €
PBP.TRC2216	22-16-22	5	50	3,771 €
PBP.TRC2522	25-22-25	10	50	9,958 €
PBP.TRC2815	28-15-28	5	30	4,861 €
PBP.TRC2816	28-16-28	5	30	4,861 €
PBP.TRC2822	28-22-28	5	30	4,861 €


TE REDUCCIÓN LATERAL 

SIDE REDUCED TEE
TÉ RÉDUCCION CÔTÉ
TÊ REDUÇÃO LATERAL

Referencia	DN	U/B	U/C	€/Unid.
PBP.TRL2215	22-22-15	5	50	3,747 €
PBP.TRL2216	22-22-16	5	50	3,771 €


TE DOBLE REDUCCIÓN 

DOUBLE REDUCED TEE
TÉ DOBLE RÉDUCCION
TÊ DUPLA REDUÇÃO

Referencia	DN	U/B	U/C	€/Unid.
PBP.TDR2215	22-15-15	5	70	3,747 €
PBP.TDR2216	22-16-16	5	70	3,771 €



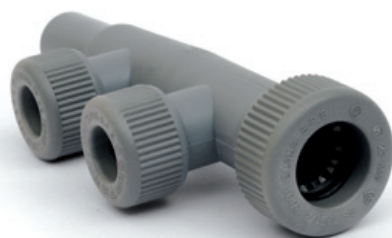
COLECTOR 4 TOMAS



MANIFOLD 4 INPUTS
COLLECTEUR 4 ENTREES
COLECTOR 4 ENTRADASS

Referencia	DN	U/B	U/C	€/Unid.
PBP.C42215	22-4 x (15)-22	5	20	9,453 €
PBP.C42216	22-4 x (16)-22	5	20	9,698 €

COLECTOR 22-15-15-22



MANIFOLD 22-15-15-22
COLLECTEUR 22-15-15-22
COLECTOR 22-15-15-22

Referencia	DN	U/B	U/C	€/Unid.
PBP.COLIGU15	22-2 x (15)-22	5	30	5,163 €
PBP.COLIGU16	22-2 x (16)-22	5	30	5,314 €

TAPÓN



STOP END
BOUCHON
TAMPÃO

Referencia	DN	U/B	U/C	€/Unid.
PBP.TAPI15	15	10	300	1,543 €
PBP.TAPI16	16	10	300	1,592 €
PBP.TAP22	22	10	180	2,020 €

TAPÓN INSERCIÓN



INSERTION PLUG
BOUCHON INSERTION
TAMPÃO DE INSERÇÃO

Referencia	DN	U/B	U/C	€/Unid.
PBP.TAPI15	15	100	2500	0,465 €
PBP.TAPI16	16	100	2500	0,489 €
PBP.TAPI22	22	100	1800	0,502 €
PBP.TAPI28	28	30	800	0,759 €

DN: mm • U/B: Unidades por bolsa • U/C: Unidades por caja

CASQUILLO METÁLICO

METALIC INSERT
CAP METALLIC
CASQUILHO METÁLICO

Referencia	DN	U/B	U/C	€/Unid.
PBP.CQ15	15	50	1500	0,301 €
PBP.CQ16	16	50	1500	0,324 €
PBP.CQ22	22	50	800	0,372 €
PBP.CQ25	25	50	550	0,681 €
PBP.CQ28	28	50	400	0,756 €



CASQUILLO PLÁSTICO

PLASTIC INSERT
CAP PLASTIQUE
CASQUILHO PLÁSTICO

Referencia	DN	U/B	U/C	€/Unid.
PBP.CQ15P	15	50	1500	0,192 €
PBP.CQ16P	16	50	1500	0,216 €
PBP.CQ22P	22	50	700	0,240 €



MANGUITO ROSCA HEMBRA



FEMALE STRAIGHT CONNECTOR
COUPLEUR FILETAGE FEMELL
UNIÃO ROSCA FÊMEA

Referencia	DN	U/B	U/C	€/Unid.
PBP.MR1512	15 x 1/2"	10	60	4,359 €
PBP.MR1612	16 x 1/2"	10	40	4,592 €
PBP.MR2212	22 x 1/2"	10	40	5,314 €
PBP.MR2234	22 x 3/4"	5	40	5,241 €
PBP.MR2534	25 x 3/4"	5	20	6,147 €
PBP.MR2834	28 x 3/4"	5	20	7,456 €
PBP.MR2801	28 x 1"	5	20	7,040 €

ENTRONQUE ROSCA MACHO



MALE STRAIGHT CONNECTOR
COUPLEUR FILETAGE MALE
UNIÃO ROSCA MACHO

Referencia	DN	U/B	U/C	€/Unid.
PBP.ER1512	15 x 1/2"	10	80	3,771 €
PBP.ER1612	16 x 1/2"	10	50	3,967 €
PBP.ER2212	22 x 1/2"	10	40	4,628 €
PBP.ER2234	22 x 3/4"	10	50	4,636 €
PBP.ER2534	25 x 3/4"	5	20	6,195 €
PBP.ER2834	28 x 3/4"	5	25	7,176 €
PBP.ER2801	28 x 1"	5	25	7,125 €

MANGUITO ROSCA HEMBRA MÓVIL



FEMALE THREADED MOBILE CONNERCTOR
COUPLEUR FILETAGE MALE MOBILE
UNIÃO ROSCA FÊMEA MÓVEL

Referencia	DN	U/B	U/C	€/Unid.
PBP.MM1512	15 x 1/2"	10	100	6,845 €
PBP.MM1612	16 x 1/2"	10	100	7,065 €
PBP.MM2234	22 x 3/4"	10	70	7,420 €

DN: mm • U/B: Unidades por bolsa • U/C: Unidades por caja

CODO FIJACIÓN ROSCA HEMBRA LARGO


LONG FEMALE FIXATION ELBOW
COUDE DE FIXATION DE FILS LONGUE FEMME
CURVA DE FIXAÇÃO ROSCA FÊMEA COMP.



Referencia	DN	U/B	U/C	€/Unid.
PBP.CFL1512	15 x 1/2"	10	50	5,889 €

CODO FIJACIÓN ROSCA HEMBRA


FEMALE FIXATION ELBOW
COUDE DE FIXATION DE FILS FEMME
CURVA DE FIXAÇÃO ROSCA FÊMEA



Referencia	DN	U/B	U/C	€/Unid.
PBP.CF1512	15 x 1/2"	10	50	5,265 €
PBP.CF1612	16 x 1/2"	10	30	5,437 €
PBP.CF2212	22 x 1/2"	10	40	6,380 €

CODO ROSCA HEMBRA


FEMALE ELBOW
COUDE FILETAGE FEMELLE
CURVA ROSCA FÊMEA



Referencia	DN	U/B	U/C	€/Unid.
PBP.CR1512	15 x 1/2"	10	50	4,799 €
PBP.CR1612	16 x 1/2"	10	30	5,168 €
PBP.CR2212	22 x 1/2"	10	40	5,791 €
PBP.CR2234	22 x 3/4"	5	30	5,926 €
PBP.CR2534	25 x 3/4"	5	15	9,306 €
PBP.CR2801	28 x 1"	5	10	10,983 €

CODO PLACA



PLASTE ELBOW
COUDE PLAQUE
CURVA COM PATER

Referencia	DN	U/B	U/C	€/Unid.
PBP.CP1512	15 x 1/2"	10	40	5,811 €
PBP.CP1612	16 x 1/2"	5	20	5,972 €
PBP.CP2212	22 x 1/2"	5	30	7,666 €

CODO ROSCA HEMBRA MÓVIL



BENT TAP CONNECTOR
COUDE FILETAGE FEMELLE MOBILE
CURVA ROSCA FÊMEA MOVÉL

Referencia	DN	U/B	U/C	€/Unid.
PBP.CM1512	15 x 1/2"	10	100	7,420 €
PBP.CM1612	16 x 1/2"	10	100	7,641 €

TE ROSCA HEMBRA



FEMALE TEE
TE FILETAGE FEMELLE
TÊ ROSCA FÊMEA

Referencia	DN	U/B	U/C	€/Unid.
PBP.TR1512	15 x 1/2"	10	30	6,551 €
PBP.TR1612	16 x 1/2"	5	20	6,758 €
PBP.TR2212	22 x 1/2"	5	15	7,500 €

DN: mm • U/B: Unidades por bolsa • U/C: Unidades por caja

CODO METÁLICO EXTRAÍBLE


REMOVABLE METALLIC ELBOW
COUDE EXTRACTIBLE METALLIC
CURVA METÁLICA EXTRAÍVEL

Referencia	DN	U/B	U/C	€/Unid.
PBP.CE1512	15 x 1/2"	1	25	7,003 €


ENTRONQUE TRANS. S/PIEZA ROSCA MACHO


INTERSECTION TRANS. S / PART MALE THREAD
INTERSECTION TRANS. S / PARTIE FILET MALE
UNIÃO TRANSIÇ. PEÇA R. MACHO

Referencia	DN	U/B	U/C	€/Unid.
PBP.ET1512	15 x 1/2"	10	50	2,865 €
PBP.ET1612	16 x 1/2"	10	50	3,342 €
PBP.ET2234	22 x 3/4"	10	40	4,518 €

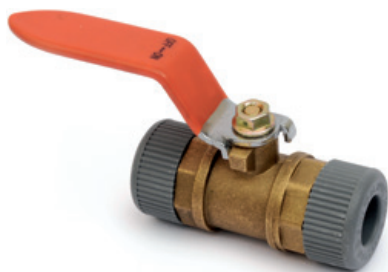

MANGUITO TRANS. S/PIEZA ROSCA HEMBRA


INTERSECTION TRANS. S / PART FEMALE THREAD
INTERSECTION TRANS. S / PARTIE FILET FEMELLE
UNIÃO TRANSIÇ. PEÇA R. FÊMEA

Referencia	DN	U/B	U/C	€/Unid.
PBP.MT1512	15 x 1/2"	10	40	3,581 €
PBP.MT1612	16 x 1/2"	10	40	3,714 €
PBP.MT2234	22 x 3/4"	10	30	4,518 €



VÁLVULA BOLA



BALL VALVE
VANNE À BOULE
VÁLVULA DE BOLA

Referencia	DN	U/B	U/C	€/Unid.
PBP.VB15	15	5	15	12,587 €
PBP.VB16	16	5	15	14,338 €
PBP.VB22	22	5	10	17,239 €
PBP.VB25	25	5	10	19,162 €

VÁLVULA BOLA METÁLICA EMPOTRAR



METALLIC BALL VALVE EMBEDDED
VANNE A BOULE METALLIC ENCASTRÉ
VÁLVULA DE BOLA METÁLICA DE ENCASTRAR

Referencia	DN	U/B	U/C	€/Unid.
PBP.VE15	15	1	20	12,112 €
PBP.VE16	16	1	20	12,264 €
PBP.VE22	22	1	15	13,953 €
PBP.VE25	25	1	15	19,801 €
PBP.VE28 *	28	1	8	64,583 €

ALARGADOR PARA VÁLVULA DE EMPOTRAR



FLUSH VALVE EXTENSION
EXTENSION VANNE ENCASTRÉE
ALARGADOR PARA VÁLVULA DE ENCASTRAR

Referencia	Descripción	U/B	€/Unid.
PBP.ALARG1525	Para válvulas de Ø 15-25 mm	1	2,057 €

DN: mm • U/B: Unidades por bolsa • U/C: Unidades por caja

REG. MANETA PARA VÁLV. DE EMPOTRAR C/FLORÓN

HANDLE FOR FLUSH VALVE
RÉGULATION LEVIER POUR VANNE ENCASTRÉE
MANETE P/ VÁLVULA DE ENCASTRAR



Referencia	Descripción	U/B	U/C	€/Unid.
RM	Para válvulas de Ø 15-25 mm	1	50	6,290 €

REG. POMO PARA VÁLV. DE EMPOTRAR C/FLORÓN

KNOB HANDLE FOR FLUSH VALVE
RÉGULATION POIGNÉE POR VANNE ENCASTRÉE
MANIPULO P/ VÁLVULA DE ENCASTRAR



Referencia	Descripción	U/B	U/C	€/Unid.
RP	Para válvulas de Ø 15-25 mm	1	50	5,461 €

REG. OCULTA PARA VÁLV. DE EMPOTRAR C/FLORÓN

HIDDEN HANDLE FOR FLUSH VALVE
RÉGULATION CACHÉ POUR VANNE ENCASTRÉE
MANIPULO OCULTO P/ VÁLVULA DE ENCASTRAR



Referencia	Descripción	U/B	U/C	€/Unid.
RO	Para válvulas de Ø 15-25 mm	1	50	4,861 €

COLECTOR METÁLICO 3 TOMAS 15x3/4"



METALIC MANIFOLD 3 iINPUTS 15X3/4"
 COLLECTOR METALLIC 3 BRANCHE 15x3 /4"
 COLECTOR METÁLICO 3 ENTRADAS 15X3/4"

Referencia	DN	U/B	U/C	€/Unid.
PBP.CMET3F	15 x 3/4" Fría	1	8	28,369 €
PBP.CMET3C	15 x 3/4" Caliente	1	8	28,369 €

COLECTOR METÁLICO 2 TOMAS 15x3/4"



METALIC MANIFOLD 2 iINPUTS 15X3/4"
 COLLECTOR METALLIC 2 BRANCHE 15x3 /4"
 COLECTOR METÁLICO 2 ENTRADAS 15X3/4"

Referencia	DN	U/B	U/C	€/Unid.
PBP.CMET2F	15 x 3/4" Fría	1	8	19,701 €
PBP.CMET2C	15 x 3/4" Caliente	1	8	19,701 €

VÁLVULA DE COMPUERTA



GATE VALVE
 VANNE A OPERCULE
 VÁLVULA DE CUNHA

Referencia	DN	U/B	U/C	€/Unid.
PBP.VC15	15	1	20	15,109 €
PBP.VC22	22	1	15	17,999 €

DN: mm • U/B: Unidades por bolsa • U/C: Unidades por caja

REG. POMO PARA VÁLV. COMPUERTA C/ FLORÓN


KNOB HANDLE FOR GATE VALVE
 RÉGULATION POIGNÉE POUR VANNE A OPERCULE
 MANIPULO P/ VÁLVULA DE CUNHA

Referencia	DN	U/B	U/C	€/Unid.
PBP.RPVC1522	15-22	1	50	5,461 €


REG. OCULTA PARA VÁLV. COMPUERTA C/ FLORÓN


HIDDEN HANDLE FOR GATE VALVE
 REGULATION CACHÉ POUR VANNE A OPERCULE
 MANIPULO OCULTO P/ VÁLVULA DE CUNHA

Referencia	DN	U/B	U/C	€/Unid.
PBP.ROVC1522	15-22	1	50	4,861 €



JUNTA



O-RING
DE JOINT
JUNTA

Referencia	DN	U/B	€/Unid.
PBP.JT15	15	100	0,204 €
PBP.JT16	16	100	0,216 €
PBP.JT22	22	100	0,240 €
PBP.JT25	25	100	0,276 €
PBP.JT28	28	100	0,301 €

ANILLO RETENCIÓN



GRAB RING
ANNEAU DE RETENUE
ANÉL DE RETENÇÃO

Referencia	DN	U/B	€/Unid.
PBP.AR15	15	100	0,204 €
PBP.AR16	16	100	0,216 €
PBP.AR22	22	100	0,240 €
PBP.AR25	25	100	0,301 €
PBP.AR28	28	100	0,360 €

ARO DISTANCIADOR



SPACER WASHER
ANNEAU ENTRETOISE
ANEL DISTANCIADOR

Referencia	DN	U/B	€/Unid.
PBP.ARO15	15	100	0,132 €
PBP.ARO16	16	100	0,145 €
PBP.ARO22	22	100	0,168 €
PBP.ARO25	25	100	0,192 €
PBP.ARO28	28	100	0,216 €

DN: mm • U/B: Unidades por bolsa • U/C: Unidades por caja

HEMBRA PARA CONEXIÓN

CAP NUT
BRANCHEMENT FEMALE
FÊMEA DE LIGAÇÃO



Referencia	DN	U/B	U/C	€/Unid.
PBP.TR15	15	500	500	0,478 €
PBP.TR16	16	500	500	0,538 €
PBP.TR22	22	300	300	0,772 €
PBP.TR25	25	200	200	0,808 €
PBP.TR28	28	120	120	0,894 €

DISTANCIADOR CON TORNILLOS

DISTANCER WITH SCREWS
SPACER AVEC VIS
DISTANCIADOR COM PARAFUSOS



Referencia	€/Unid.
PBP.DT	0,576 €

ABRAZADERA SIMPLE CON TACO

SIMPLE CLAMP WITH TACO
SUPPORT SIMPLE AVEC CHEVILLE
ABRAÇADEIRA SIMPLES COM TACO



Referencia	DN	U/B	€/Bolsa
PBP.AS15/16	15-16	100	24,862 €
PBP.AS22	22	100	27,434 €
PBP.AS25	25	100	29,149 €
PBP.AS28	28	50	18,004 €

ABRAZADERA DOBLE CON TACO



DOUBLE CLAMP WITH TACO
SUPPORTC DOUBLE AVEC CHEVILLE
ABRAÇADEIRA DUPLA COM TACO

Referencia	DN	U/B	€/Bolsa
PBP.AD15/16	15-16	100	32,049 €
PBP.AD22	22	50	18,861 €
PBP.AD25	25	50	20,576 €
PBP.AD28	28	50	26,148 €

ABRAZADERA CIERRE NYLON



CLAMP NYLON CLOSURE
CLAPM FERMATURE NEYLON
ABRAÇADEIRA FECHO NYLON

Referencia	DN	U/B	€/Bolsa
PBP.ACN15	15	100	20,162 €
PBP.ACN16	16	100	20,628 €
PBP.ACN22	22	100	25,173 €
PBP.ACN25	25	100	27,504 €
PBP.ACN28	28	50	17,132 €
PBP.ACN32	32	25	9,906 €
PBP.ACN40	40	25	13,519 €
PBP.ACN50	50	25	18,414 €

ABRAZADERA CLICK



CLICK CLAMP
CLAMP CLIC
ABRAÇADEIRA CLIK

Referencia	DN	U/B	€/Bolsa
PBP.AC15	15	100	17,248 €
PBP.AC2022	20-22	100	22,609 €
PBP.AC25	25	100	27,970 €
PBP.AC28	28	50	15,617 €

DN: mm • U/B: Unidades por bolsa • U/C: Unidades por caja

ABRAZADERA CLIP ESPECIAL ALTAS TEMPERATURAS

SPECIAL HIGH TEMPERATURES CLAMP
 SPECIAL CLAMP POUR HAUTES TEMPÉRATURES
 ABRAÇADEIRA CLIP ESPECIAL ALTAS TEMPERATURAS



Referencia	DN	U/B	€/Bolsa
PBP.ACAT1415	14-15	100	24,483 €
PBP.ACAT1618	16-18	100	29,988 €
PBP.ACAT2022	20-22	100	31,467 €
PBP.ACAT28	28	50	20,129 €

TIJERAS CORTATUBOS

PIPE SCISSORS
 COUPE TUBES CISEAUX
 CORTA TUBOS



Referencia	DN	U/B	U/C	€/Unid.
PBP.TISPF	15-28	1	30	26,105 €

LUBRICANTE 50 g

LUBRICANT 50g
 LUBRIFIANT 50 g
 LUBRIFICANTE 50g



Referencia	€/Unid.
PBP.LUB	6,783 €



ES
TE
KIT



KIT TUBERÍAS PB


Referencia	Descripción	U/B	€/m
Kit tubería en barra			
KPBP.TB1503	Tubo en barra Ø 15 mm x 3 m	20	2,097 €
KPBP.TB2203	Tubo en barra Ø 22 mm x 3 m	10	3,397 €
Kit tubería en rollo			
PBP.TR1500	Tubo en rollo Ø 15 mm x 100 m	1	1,882 €
PBP.TR1550	Tubo en rollo Ø 15 mm x 50 m	1	1,927 €
PBP.TR1525	Tubo en rollo Ø 15 mm x 25 m	1	1,927 €
PBP.TR2250	Tubo en rollo Ø 22 mm x 50 m	1	3,278 €
PBP.TR2225	Tubo en rollo Ø 22 mm x 25 m	1	3,278 €

KIT TUBERÍAS PB


Referencia	Descripción	U/B	€/KIT
KIT Manguito + 2 casquillos x unidad			
KPBP.M15	Manguito Ø 15 mm	20	2,388 €
KPBP.M22	Manguito Ø 22 mm	20	2,914 €
KIT Reducción HH + 2casquillos x unidad			
KPBP.RH2215	Reducción Hembra Hembra Ø 22-15	20	3,257 €
KIT Reducción MH + 1 casquillo x unidad			
KPBP.RM2215	Reducción Macho Hembra Ø 22-15	20	2,375 €
KIT codo + 2 casquillos x unidad			
KPBP.C15	Codo Ø 15 mm	20	2,791 €
KPBP.C22	Codo Ø 22 mm	20	3,440 €
KIT Te igual + 3 casquillos x unidad			
KPBP.T15	Te igual Ø 15 mm	20	3,905 €
KPBP.T22	Te igual Ø 22 mm	20	4,837 €
KIT Te reducción central + 3 casquillos x unidad			
KPBP.TRC2215	Te reducción central Ø 22-15-22	20	4,750 €
KIT Te reducción latera l+ 3 casquillos x unidad			
KPBP.TRL2215	Te reducción lateral Ø 22-22-15	20	4,750 €
KIT Te doble reducción + 3 casquillos x unidad			
KPBP.TDR2215	Te doble reducción Ø 22-15-15	20	4,701 €
KIT Colectores			
KPBP.COLIGU15	Colector Ø 22-2 x (15) -22 + 3 casquillos	10	5,962 €
KPBP.C42215	Colector Ø 22-4 x (15) -22 + 5 casquillos	10	10,763 €
KIT casquillos (KIT =5 unidades)			
KPBP.CQ15P	Casquillo Plastico Ø 15 mm	20	1,261 €
KPBP.CQ22P	Casquillo Plastico Ø 22 mm	20	1,519 €
KIT tapones + 1 casquillo x unidad			
KPBP.TAP15	Tapon Hembra Ø 15 mm	20	2,094 €
KPBP.TAP22	Tapon Hembra Ø 22 mm	20	2,388 €

KIT ACCESORIOS DE TRANSICIÓN PB

Referencia	Descripción	U/B	€/KIT
Kit Manguito Rosca H + 1 casquillo x unidad			
KBPB.MR1512	Manguito Rosca Hembra Ø 15 x 1/2"	20	4,934 €
KBPB.MR2212	Manguito Rosca Hembra Ø 22 x 1/2"	20	5,938 €
KBPB.MR2234	Manguito Rosca Hembra Ø 22 x 3/4"	20	5,853 €
Kit Entronque Rosca M + 1 casquillo x unidad			
KBPB.ER1512	Entronque Rosca Macho Ø 15 x 1/2"	20	4,334 €
KBPB.ER2212	Entronque Rosca Macho Ø 22 x 1/2"	20	5,253 €
KBPB.ER2234	Entronque Rosca Macho Ø 22 x 3/4"	20	5,204 €
Kit Codo Rosca H + 1 casquillo x unidad			
KBPB.CR1512	Codo Rosca H Ø 15 x 1/2"	20	5,363 €
KBPB.CR2212	Codo Rosca H Ø 22 x 1/2"	20	6,355 €
KBPB.CR2234	Codo Rosca H Ø 22 x 3/4"	20	6,551 €
Kit Codo Fijacion Rosca H + 1 casquillo x unidad			
KBPB.CF1512	Codo Fijacion Rosca Hembra Ø 15 x 1/2"	20	5,828 €
KBPB.CF2212	Codo Fijacion Rosca Hembra Ø 22 x 1/2"	20	6,991 €
Kit Codo Placa + 1 casquillo x unidad			
KBPB.CP1512	Codo Placa Ø 15 x 1/2"	20	6,318 €
KBPB.CP2212	Codo Placa Ø 22 x 1/2"	20	8,216 €
Kit Te Rosca H + 2 casquillos x unidad			
KBPB.TR1512	Te Rosca Hembra Ø 15 x 1/2"	20	7,298 €
KBPB.TR2212	Te Rosca Hembra Ø 22 x 1/2"	20	8,142 €
Kit Entronque Transicion sobre Rosca M			
KBPB.ET1512	Entronque Transic. Rosca Macho Ø 15 x 1/2"	20	3,257 €
KBPB.ET2234	Entronque Transic. Rosca Macho Ø 22 x 3/4"	20	4,910 €
Kit Manguito Transicion sobre Rosca H			
KBPB.MT1512	Manguito Transic. Rosca Hembra Ø 15 x 1/2"	20	3,619 €
KBPB.MT2234	Manguito Transic. Rosca Hembra Ø 22 x 3/4"	20	4,910 €
Kit Codo Metalico Extraible + 1 casquillo x unidad			
KBPB.CE1512	Codo Metalico Extraible Ø 15 x 1/2"	10	7,163 €
KBPB.CE2212	Codo Metalico Extraible Ø 22 x 1/2"	10	9,820 €

KIT VALVULERÍA PB

Referencia	Descripción	U/B	€/KIT
Kit Valvula Bola+ 2 casquillos por unidad			
KBPB.VB15	Valvula Bola Ø 15 mm	10	13,347 €
KBPB.VB22	Valvula Bola Ø 22 mm	10	18,097 €
Kit Valvula Bola Metalica Empotrar + 2 casquillos por unidad			
KBPB.VE15	Valvula Bola Metalica Empotrar Ø 15	10	12,526 €
KBPB.VE22	Valvula Bola Metalica Empotrar Ø 22 mm	10	14,412 €
Kit Regulación Maneta com Floron			
KBPB.RM	Regul. Maneta + Floron p/ valvulas Ø 15-25 mm	10	6,477 €
Kit Regulación Pomo com Floron			
KBPB.RP	Regul. Pomo + Floron p/ valvulas Ø 15-25 mm	10	5,840 €
Kit Regulación Oculta com Floron			
KBPB.RO	Regul. Oculta + Floron p/ valvulas Ø 15-25	10	5,228 €

DN: mm • U/B: Unidades por bolsa • U/C: Unidades por caja

KIT REPUESTOS Y COMPLEMENTOS PB


Referencia	Descripción	U/B	€/KIT
Kit Juntas (Kit = 5 unidades)			
KPBP.JT15	Junta torica Ø 15 mm	20	1,372 €
KPBP.JT22	Junta torica Ø 22 mm	20	1,568 €
Kit Anillo Retencion (Kit = 5 unidades)			
KPBP.AR15	Anillo de Retencion Ø 15 mm	20	1,372 €
KPBP.AR22	Anillo de Retencion Ø 22 mm	20	1,568 €
Kit Aro Distanciador (Kit = 5 unidades)			
KPBP.ARO15	Aro distanciador Ø 15 mm	20	0,978 €
KPBP.ARO22	Aro distanciador Ø 22 mm	20	1,179 €
Kit Tijeras Corta Tubos			
KPBP.TISPF	Tijeras "profesional" para Ø 15 - 28 mm	10	26,476 €
Kit Abrazaderas con Taco (Kit = 5 unidades)			
KPBP.AS15	Abrazadera simple con taco Ø 15 mm	20	2,119 €
KPBP.AS22	Abrazadera simple con taco Ø 22 mm	20	2,388 €
KPBP.AD15	Abrazadera doble con taco Ø 15 mm	20	2,510 €
KPBP.AD22	Abrazadera doble con taco Ø 22 mm	20	2,914 €
Kit Lubricante			
KPBP.LUB	Lubricante envase 50 grs	20	7,151 €
Kit Distanciador con Tornillos			
KPBP.DT	Distanciador + 2 tornillos 5 mm	25	0,943 €



VASEN

WRAS
Water Regulations Advisory Scheme



ACCESORIOS DE POLIETILENO ELECTROSOLDABLES / TOPE



CONTENIDO

	CARACTERÍSTICAS	60
	VENTAJAS	61
	CAMPOS DE APLICACIÓN	61
	MÉTODOS DE CONEXIÓN	62
	TARIFA	64

CARACTERÍSTICAS

General

La industria del plástico tiene más de 100 años, pero el polietileno no se inventó hasta los años 30. Desde su descubrimiento en 1933, el polietileno (PE) ha crecido para ser uno de los materiales termoplásticos más ampliamente usados y reconocidos del mundo. La resina moderna de PE de hoy es altamente mejorada para aplicaciones mucho más rigurosas, como tuberías de gas y agua a alta presión, membranas de vertederos, depósitos de carburantes de automoción y otras aplicaciones exigentes.

Los polímeros que consisten solo de carbón e hidrógeno se llaman poliolefinas. El polietileno (PE) pertenece a este grupo. Es un termoplástico semicristalino. El polietileno es el polímero estándar más conocido. La fórmula química es $(CH_2-CH_2)_n$. Es un hidrocarburo respetuoso con el medioambiente.

Tipos de materiales PE

Las propiedades físicas de los materiales PE son específicas para cada grado o tipo y pueden ser modificadas en variaciones de densidad y en distribución de peso molecular. Un gran número de grados de materiales de polietileno son usados en sistemas de tubería y accesorios y las propiedades específicas son entalladas para la aplicación particular.

Los tipos más generales de materiales de PE son los que se indican a continuación.

PE de baja densidad (PEBD)

La densidad de PEBD varía entre 0,910 y 0,940 g/cm³ y expone gran flexibilidad y retención de propiedades a baja temperatura. El mayor uso del PEBD en tuberías es en la microirrigación o en aplicaciones de tubo de goteo de riego con medidas de hasta 32 mm de diámetro.

Los materiales de PEBD pueden ser modificados con elastómeros (modificado elásticamente) para mejorar los valores de resistencia a grietas de tensión ambiental (ESCR, de sus siglas en inglés) en aplicaciones de microirrigación, donde las tuberías operan en ambientes desprotegidos mientras llevan productos químicos agrícolas.

PE de media densidad (MDPE)

La resina en base MDPE se manufactura usando un proceso de polimerización a baja presión y la cadena estructural con limitada ramificación lateral resulta en un material con un rango de densidad entre 0,930 y 0,940 g/cm³. Los materiales MDPE se califican como PE63 y PE80.

Los materiales MDPE proveen tuberías con propiedades mejoradas cuando se comparan con los antiguos materiales de alta densidad usados en tuberías.



CAMPOS DE APLICACIÓN

Estas propiedades incluyen vida, flexibilidad, ductilidad, resistencia al crecimiento lento y a la propagación de grietas. Estas propiedades de los materiales MDPE son utilizadas en redes de gas, bobinas de tuberías de pequeños diámetros, bobinas de irrigación móviles y aplicaciones de redes de agua.

PE de alta densidad (PEAD)

Las resinas en base PEAD son producidas en un proceso a baja presión, resultando en una cadena estructural con ramificaciones laterales pequeñas y un rango de densidad de material entre 0,930 y 0,960 g/cm³. El PEAD se califica como PE80 o PE100 de acuerdo con ISO4427.

El PEAD es ampliamente usado en aplicaciones a presión y a no presión, tales como abastecimiento de agua, drenajes, desagües y alcantarillados en tuberías de hasta 2500 mm de diámetro. La rigidez incrementada del PEAD es usada para sacar ventaja en aplicaciones tales como conductos eléctricos y de comunicaciones, drenajes del subsuelo, alcantarillado y agua superficial.

- **Redes de tuberías de agua potable** para abastecimiento de agua a ciudades y municipios.
- **Redes de distribución de gas.**
- **Redes de saneamiento.**
- **Drenaje de aguas pluviales.**
- **Redes de tuberías para instalaciones de piscinas.**
- **Redes de tuberías para calefacción y aire acondicionado.** Los sistemas de tuberías y accesorios VASEN de PEAD se utilizan en aplicaciones de geotermia.
- **Redes de tuberías para riego.**
- **Transporte de sólidos en suspensión** en la industria minera, etc.

VENTAJAS

- **Peso ligero.**
La densidad de la tubería y accesorios es de sólo 0,93-0,96 g/cm³. El peso de la tubería de PEAD es mucho menor que la de hormigón, hierro o acero. Los sistemas de tuberías de PEAD son fáciles de manejar e instalar y la reducción en mano de obra y requerimientos de equipos puede resultar en ahorros de instalación.
- **Flexibilidad.**
En algunos casos la flexibilidad de la tubería podría eliminar notablemente el uso de accesorios y reducir enormemente el coste de la instalación. La tubería de PEAD puede ser curvada a un radio mínimo entre 20 y 40 veces el diámetro de la tubería, el cual depende principalmente del SDR de la tubería.
- **Químicamente inertes y buena resistencia a la corrosión.**
Las tuberías y accesorios **VASEN** de PEAD tienen una excelente resistencia a la corrosión contra la mayoría de las sustancias químicas en sistemas de suministro de agua potable, riego, saneamiento y drenaje. El PEAD es anticorrosivo y no se oxida a largo plazo.
- **Inodoro e insípido.**
- **Aislante eléctrico.**
El PEAD es un conductor eléctrico y no se deteriora, oxida o corroe por acción electrofisiológica.
- **Buen aislante térmico.**
- **Bajo coeficiente de fricción.**
- **Resistencia a la abrasión.**
La alta resistencia a la abrasión, la flexibilidad, el peso ligero y la robustez de las tuberías y accesorios VASEN de PEAD ha llevado a su amplio uso en aplicaciones como transporte de desechos de la minería.
- **Facilidad de instalación y unión.**
Por electrofusión o soldadura a tope.
- **Reciclable.**
- **Larga vida útil.**
Cuando la temperatura de trabajo es de 20 °C su vida útil es de 50 años.

MÉTODOS DE CONEXIÓN

1. ELECTROFUSIÓN

- **Corte de la tubería.**
Cortar los extremos de las tuberías a escuadra y eliminar las rebabas.
- **Medir la profundidad de soldadura.**
Medir la longitud entre el extremo del accesorio y el anillo de limitación (medir la mitad del accesorio si no hay anillo).
- **Marcaje de la profundidad de soldadura.**
Marcar la profundidad del accesorio en los extremos de las tuberías.
- **Rascar la superficie de los extremos de las tuberías.**
Rascar la superficie de las tuberías hasta las marcas con un rascador (0,1-0,3 mm) y eliminar las rebabas (este procedimiento es necesario).
- **Limpiar la zona de soldadura.**
Limpiar la zona de soldadura de los tubos y accesorios con isopropanol y secar completamente el área de fusión con un paño limpio. No toque el área limpia y seca de fusión de las tuberías o accesorios con las manos.
- **Marcaje de la profundidad de soldadura.**
Marcar la profundidad del accesorio de nuevo en las tuberías.
- **Insertar en el accesorio.**
Empujar el accesorio de electrofusión en el extremo limpio y seco de la tubería (hasta la profundidad marcada) y comprobar su aptitud.

Sujetar las tuberías y el accesorio en el mismo eje y asegurarse de que no se mueven durante la fusión.
- **Conectar los electrodos.**
Conecte los enchufes de los electrodos de la máquina de soldar a los terminales de los accesorios para asegurar un contacto total.
- **Soldadura eléctrica.**
Leer el código de barras del accesorio escaneándolo o introducir los parámetros de soldadura manualmente. Comprobar los parámetros de soldadura mostrados en la máquina, tales como el tipo de producto, el voltaje, el tiempo de calentamiento y enfriamiento. Pulsar el botón "start" para continuar la soldadura. No mover o tensionar las tuberías y los accesorios durante el proceso de fusión y el tiempo de enfriamiento.
- **Comprobación de la soldadura.**
Después del proceso de fusión, comprobar si sobresalen los indicadores de soldadura (la altura de los indicadores varía con el juego de ajuste entre las tuberías y el accesorio).

Atención:

- 1 La desviación del voltaje de entrada no debería ser superior al $\pm 15\%$. La desviación permitida del voltaje de salida está dentro del $\pm 5\%$.
- 2 La máquina de electrofusión sin función de compensación de temperatura debería fijar el tiempo de compensación.



2. SOLDADURA A TOPE



- **Tubos de sujeción.**

Las tuberías de plástico se alinean y se fijan por medio de los elementos de sujeción.



- **Comprobación de los parámetros de soldadura.**

Ajustar la temperatura de soldadura a 240 °C (± 5 °C) y probar la presión de la tubería en movimiento.



- **Fresado de los extremos de las tuberías.**

Usar la fresadora para fresar los extremos de las tuberías y que tengan las caras paralelas entre sí. Compruebe si las tuberías coinciden; si no lo hacen, ajustar la máquina para asegurar que la tolerancia de alineación sea inferior al 10 %.



- **Calentamiento.**

Después de que el elemento de calentamiento se haya colocado, insertar los tubos en la placa de calentamiento con una presión de ajuste definido.

Después de llegar a la altura de cordón especificada (ver tabla), se reduce la presión. Este proceso marca el comienzo del tiempo de calentamiento. Este tiempo es para calentar los extremos del tubo hasta la temperatura de soldadura correcta.



- **Soldadura a tope.**

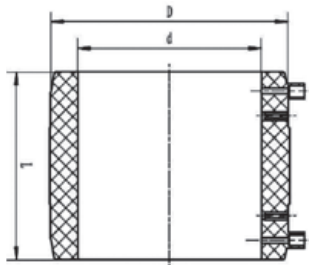
Cuando el tiempo de calentamiento haya finalizado, separar el carro de la máquina, sacar el elemento de calentamiento rápidamente y juntar las tuberías (poniendo las dos partes del carro juntas).

- **Mantenimiento de la presión y el enfriamiento.**

Los tubos se fusionan con una presión de soldadura requerida y se enfrían bajo presión.

MANGUITO ELECTROSOLDABLE PE100

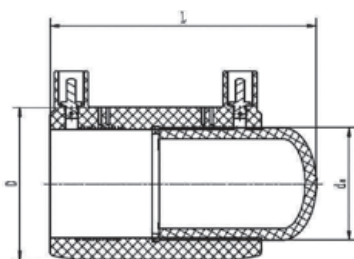
ELECTROFUSION COUPLER PE100
 MANCHON ÉLECTROSOUDABLE PE100
 UNIÃO ELECTROSSOLDÁVEL PE100



Ref.	d (mm)	D (mm)	L (mm)	SDR (min/max)	PN (bar)	U/C	kg/Uni.	€/Uni.
DAEMAN020	20	32	73	11 - 17.6	16	80	0,063	3,09
DAEMAN025	25	40	70	11 - 17.6	16	60	0,070	2,44
DAEMAN032	32	47	77	11 - 17.6	16	50	0,090	2,54
DAEMAN040	40	56	85	11 - 17.6	16	40	0,123	2,93
DAEMAN050	50	68	94	11 - 17.6	16	40	0,168	3,78
DAEMAN063	63	81	113	11 - 17.6	16	30	0,243	4,06
DAEMAN075	75	96	125	11 - 17.6	16	20	0,365	7,73
DAEMAN090	90	116	160	11 - 17.6	16	10	0,670	8,12
DAEMAN110	110	141	155	11 - 17.6	16	16	0,656	10,10
DAEMAN125	125	159	160	11 - 17.6	16	10	0,930	14,06
DAEMAN140	140	177	165	11 - 17.6	16	10	1,538	18,11
DAEMAN160	160	203	170	11 - 17.6	16	6	1,800	21,00
DAEMAN180	180	230	180	11 - 17.6	16	5	1,860	31,89
DAEMAN200	200	254	195	11 - 17.6	16	4	2,833	36,45
DAEMAN225	225	279	210	11 - 17.6	16	3	4,500	67,15
DAEMAN250	250	312	220	11 - 17.6	16	2	5,350	71,71
DAEMAN280	280	348	260	11 - 17.6	16	2	7,250	100,39
DAEMAN315	315	392	285	11 - 17.6	16	1	8,800	118,83
DAEMAN355	355	429	290	11 - 17.6	16	1	8,300	164,51
DAEMAN400	400	455	400	11 - 17.6	16	1	11,200	283,09

TAPÓN ELECTROSOLDABLE PE100

ELECTROFUSION CAP PE100
 BOUCHON ÉLECTROSOUDABLE PE100
 TAMPÃO ELECTROSSOLDÁVEL PE100



Ref.	d (mm)	D (mm)	L (mm)	SDR (min/max)	PN (bar)	U/C	kg/Uni.	€/Uni.
DAETAP020 ▲	20	30	70	11 - 17.6	16	50	0,050	5,41
DAETAP025	25	40	79	11 - 17.6	16	50	0,082	4,85
DAETAP032	32	47	95	11 - 17.6	16	50	0,100	5,58
DAETAP040	40	56	98	11 - 17.6	16	50	0,152	6,16
DAETAP050	50	68	118.5	11 - 17.6	16	40	0,430	7,64
DAETAP063	63	81	140	11 - 17.6	16	50	0,332	9,38
DAETAP075	75	96	157	11 - 17.6	16	36	0,483	13,17
DAETAP090	90	116	188	11 - 17.6	16	18	0,928	16,96
DAETAP110	110	141	202	11 - 17.6	16	10	1,120	23,28
DAETAP125	125	159	206	11 - 17.6	16	6	1,625	32,13
DAETAP160	160	203	219	11 - 17.6	16	3	2,933	47,93
DAETAP200	200	254	289	11 - 17.6	16	1	4,750	87,75

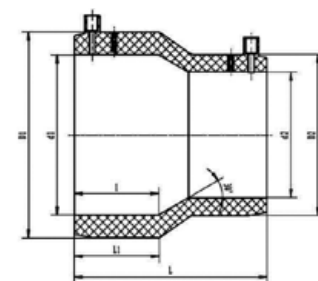
DN: mm • U/B: Unidades por bolsa • U/C: Unidades por caja

REDUCCIÓN ELECTROSOLDABLE PE100

ELECTROFUSION REDUCER PE100
MANCHON RÉDUIT ÉLECTROSOUDABLE PE100
REDUÇÃO ELECTROSSOLDÁVEL PE100



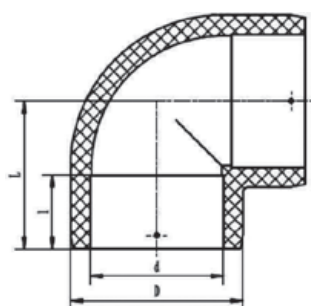
Ref.	d1-d2 (mm)	D1 (mm)	D2 (mm)	L (mm)	SDR (min/max)	PN (bar)	U/C	kg/Uni.	€/Uni.
DAERE2520 ▲	25-20	34	29	69	11 - 17.6	16	60	0,040	4,74
DAERE3220 ▲	32-20	47	29	76	11 - 17.6	16	60	0,050	5,88
DAERE3225	32-25	47	40	90	11 - 17.6	16	60	0,093	5,06
DAERE4025 ▲	40-25	56	40	89	11 - 17.6	16	50	0,100	6,87
DAERE4032	40-32	56	47	95	11 - 17.6	16	50	0,120	5,48
DAERE5025 ▲	50-25	68	40	100	11 - 17.6	16	40	0,140	8,29
DAERE5032	50-32	68	47	108	11 - 17.6	16	40	0,158	6,16
DAERE5040	50-40	68	56	107	11 - 17.6	16	40	0,160	6,16
DAERE6325 ▲	63-25	81	40	102	11 - 17.6	16	30	0,180	11,17
DAERE6332	63-32	81	47	126	11 - 17.6	16	30	0,200	7,69
DAERE6340	63-40	81	56	125	11 - 17.6	16	30	0,223	7,69
DAERE6350	63-50	81	68	122	11 - 17.6	16	30	0,243	7,69
DAERE7563	75-63	96	81	135	11 - 17.6	16	20	0,350	10,67
DAERE9050	90-50	116	68	155	11 - 17.6	16	12	0,467	13,64
DAERE9063	90-63	116	81	148	11 - 17.6	16	12	1,475	13,64
DAERE9075	90-75	116	96	146	11 - 17.6	16	12	0,542	18,33
DAERE1163	110-63	141	81	178	11 - 17.6	16	16	0,775	19,07
DAERE1175	110-75	141	96	176	11 - 17.6	16	16	0,844	19,07
DAERE1190	110-90	141	116	175	11 - 17.6	16	16	0,894	19,07
DAERE1263	125-63	159	81	187	11 - 17.6	16	12	1,000	34,76
DAERE1290	125-90	159	116	184	11 - 17.6	16	12	1,133	34,76
DAERE1211	125-110	159	141	163	11 - 17.6	16	12	1,150	36,97
DAERE1690	160-90	203	116	220	11 - 17.6	16	6	1,883	50,67
DAERE1611	160-110	203	141	210	11 - 17.6	16	6	2,033	52,88
DAERE1612	160-125	203	159	192	11 - 17.6	16	6	1,917	52,88
DAERE2090	200-90	254	117	265	11 - 17.6	16	3	3,700	88,59
DAERE2011	200-110	254	142	254	11 - 17.6	16	3	3,500	88,59
DAERE2016	200-160	256	204	220	11 - 17.6	16	3	3,567	88,59
DAERE250160	250-160	314	204	273	11 - 17.6	16	2	5,500	188,14
DAERE250200	250-200	314	254	245	11 - 17.6	16	2	2,850	192,56
DAERE315200	315-200	396	254	350	11 - 17.6	16	1	10,000	198,25
DAERE315250	315-250	396	318	340	11 - 17.6	16	1	10,300	303,44



DN: mm • U/B: Unidades por bolsa • U/C: Unidades por caja

▲ Plazo de entrega bajo consulta.

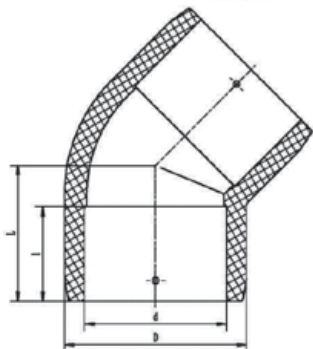
CODO 90° ELECTROSOLDABLE PE100



ELECTROFUSION ELBOW 90° PE100
 COUDE 90° ÉLECTROSOUDABLE PE100
 CURVA 90° ELECTROSSOLDÁVEL PE100

Ref.	d (mm)	D (mm)	L (mm)	l (mm)	SDR (min/max)	PN (bar)	U/C	kg/Uni.	€/Uni.
DAEC90025	25	24	55	38	11 - 17.6	16	60	0,103	6,32
DAEC90032	32	47	62	41	11 - 17.6	16	50	0,128	6,53
DAEC90040	40	56	71	46	11 - 17.6	16	40	0,185	8,69
DAEC90050	50	68	63	53	11 - 17.6	16	20	0,275	11,38
DAEC90063	63	81	100	61	11 - 17.6	16	12	0,400	12,11
DAEC90075	75	40	55	38	11 - 17.6	16	10	0,580	20,23
DAEC90090	90	94	111	66	11 - 17.6	16	6	1,000	20,86
DAEC90110	110	116	122	70	11 - 17.6	16	8	1,688	29,60
DAEC90125	125	141	145	82	11 - 17.6	16	6	2,167	40,24
DAEC90160	160	177	168	90	11 - 17.6	16	4	4,200	56,99
DAEC90180	180	203	182	94	11 - 17.6	16	4	4,150	91,65
DAEC90200	200	230	198	99	11 - 17.6	16	2	8,200	194,88
DAEC90250	250	257	215	105	11 - 17.6	16	1	8,300	318,13

CODO 45° ELECTROSOLDABLE PE100



ELECTROFUSION ELBOW 45° PE100
 COUDE 45° ÉLECTROSOUDABLE PE100
 CURVA 45° ELECTROSSOLDÁVEL PE100

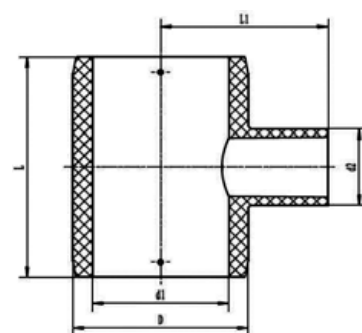
Ref.	d (mm)	D (mm)	L (mm)	l (mm)	SDR (min/max)	PN (bar)	U/C	kg/Uni.	€/Uni.
DAEC45032	32	47	54	41	11 - 17.6	16	60	0,125	8,25
DAEC45040	40	56	62	46	11 - 17.6	16	30	0,163	8,69
DAEC45050	50	68	70	53	11 - 17.6	16	25	0,240	11,38
DAEC45063	63	81	80	61	11 - 17.6	16	12	0,333	12,11
DAEC45075	75	94	88	66	11 - 17.6	16	12	0,492	20,23
DAEC45090	90	116	95	70	11 - 17.6	16	6	0,750	20,86
DAEC45110	110	141	115	82	11 - 17.6	16	12	1,458	29,60
DAEC45125	125	159	118	85	11 - 17.6	16	6	1,567	47,19
DAEC45160	160	203	138	94	11 - 17.6	16	4	3,250	56,99
DAEC45180	180	230	147	99	11 - 17.6	16	2	5,900	82,17
DAEC45200	200	254	165	105	11 - 17.6	16	2	6,150	194,88
DAEC45250	250	316	191	120	11 - 17.6	16	1	8,300	318,13

DN: mm • U/B: Unidades por bolsa • U/C: Unidades por caja

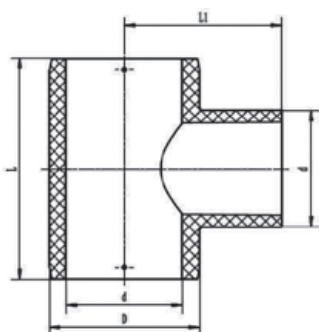
TE REDUCIDA ELECTROSOLDABLE PE100


ELECTROFUSION REDUCED TEE PE100
TÉ RÉDUIT ÉLECTROSOUDABLE PE1000
TÊ REDUZIDO ELECTROSSOLDÁVEL PE100

Ref.	d1-d2 (mm)	D (mm)	L (mm)	L1 (mm)	SDR (min/max)	PN (bar)	U/C	kg/Uni.	€/Uni.
DAETR3225	32-25	47	110	63	11 - 17.6	16	40	0,125	7,69
DAETR4025	40-25	56	120	72	11 - 17.6	16	30	0,183	13,27
DAETR4032	40-32	56	130	75	11 - 17.6	16	30	0,188	13,27
DAETR5025	50-25	68	146	78	11 - 17.6	16	18	0,311	14,85
DAETR5032	50-32	68	146	81	11 - 17.6	16	18	0,322	14,85
DAETR5040	50-40	68	146	81	11 - 17.6	16	18	0,333	14,85
DAETR6325	63-25	81	156	86	11 - 17.6	16	12	0,258	16,85
DAETR6332	63-32	81	156	90	11 - 17.6	16	12	0,333	16,85
DAETR6340	63-40	81	156	94	11 - 17.6	16	12	0,350	16,85
DAETR6350	63-50	81	156	98	11 - 17.6	16	12	0,346	16,85
DAETR7563	75-63	96	178	115	11 - 17.6	16	10	0,383	29,02
DAETR9040	90-40	116	200	115	11 - 17.6	16	15	0,833	41,19
DAETR9050	90-50	116	200	125	11 - 17.6	16	15	0,847	41,19
DAETR9063	90-63	125	200	125	11 - 17.6	16	15	0,873	41,19
DAETR9075 ▲	90-75	125	200	125	11 - 17.6	16	15	0,900	41,19
DAETR1140	110-40	141	220	125	11 - 17.6	16	10	1,230	45,61
DAETR1150	110-50	141	220	125	11 - 17.6	16	10	1,370	45,61
DAETR1163	110-63	141	220	150	11 - 17.6	16	8	1,425	45,61
DAETR1175 ▲	110-75	141	220	150	11 - 17.6	16	8	1,450	45,61
DAETR1190	110-90	141	220	160	11 - 17.6	16	8	1,488	45,61
DAETR1263	125-63	159	220	150	11 - 17.6	16	6	1,933	56,67
DAETR1290	125-90	159	245	165	11 - 17.6	16	6	2,000	56,67
DAETR1211	125-110	203	257	171	11 - 17.6	16	6	2,217	56,67
DAETR1663	160-63	203	238	182	11 - 17.6	16	4	2,850	104,03
DAETR1690	160-90	203	277	198	11 - 17.6	16	4	3,300	104,03
DAETR1611	160-110	203	277	198	11 - 17.6	16	4	3,600	104,03
DAETR1612	160-125	230	290	206	11 - 17.6	16	4	3,650	104,03
DAETR2090	200-90	254	285	215	11 - 17.6	16	2	5,450	231,75
DAETR2011	200-110	254	310	220	11 - 17.6	16	2	5,850	231,75
DAETR2016	200-160	254	360	240	11 - 17.6	16	2	7,100	231,75



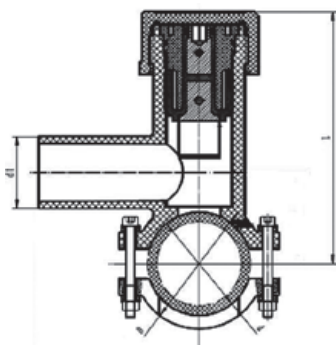
TE IGUAL ELECTROSOLDABLE PE100



ELECTROFUSION EQUAL TEE PE100
TÉ ÉGAL ÉLECTROSOUDABLE PE100
TÊ IGUAL ELECTROSSOLDÁVEL PE100

Ref.	d (mm)	D (mm)	L (mm)	L1 (mm)	SDR (min/max)	PN (bar)	U/C	kg/Uni.	€/Uni.
DAETEI025	25	40	100	64	11 - 17.6	16	40	0,120	5,79
DAETEI032	32	47	110	70	11 - 17.6	16	40	0,130	6,00
DAETEI040	40	56	127	80	11 - 17.6	16	30	0,200	9,74
DAETEI050	50	68	156	100	11 - 17.6	16	15	0,400	10,96
DAETEI063	63	81	178	122	11 - 17.6	16	10	0,450	12,43
DAETEI075	75	96	191	131	11 - 17.6	16	7	0,660	21,23
DAETEI090	90	116	226	144	11 - 17.6	16	10	1,140	21,60
DAETEI110	110	141	255	160	11 - 17.6	16	8	1,740	36,61
DAETEI125	125	159	270	175	11 - 17.6	16	5	2,300	46,46
DAETEI160	160	203	317	211	11 - 17.6	16	3	4,370	73,74
DAETEI180	180	230	341	241	11 - 17.6	16	1	8,200	158,01
DAETEI200	200	254	400	255	11 - 17.6	16	1	8,500	198,04
DAETEI250	250	318	450	310	11 - 17.6	16	1	8,900	327,61
DAETEI315	315	396	640	390	11 - 17.6	16	1	14,600	818,51

TOMA EN CARGA ELECTROSOLDABLE PE100



ELECTROFUSION TAPPING TEE PE100
PRISE DE BRANCH. ÉLECTROSOUDABLE PE100
TOMADA EM CARGA ELECTROSSOLDÁVEL PE100

Ref.	d-d1 (mm)	D (mm)	L (mm)	SDR (min/max)	PN (bar)	U/C	kg/Uni.	€/Uni.
DAETC4032 ▲	40-32	55	141	11 - 17.6	16	30	0,370	27,63
DAETC5032 ▲	50-32	66	110	11 - 17.6	16	30	0,370	29,18
DAETC6332	63-32	78	139	11 - 17.6	16	10	2,180	33,27
DAETC6340 ▲	63-40	78	155	11 - 17.6	16	25	0,470	36,04
DAETC7532 ▲	75-32	91	141	11 - 17.6	16	25	0,440	37,11
DAETC9032 ▲	90-32	114	221	11 - 17.6	16	20	0,510	36,04
DAETC9040 ▲	90-40	105	186	11 - 17.6	16	20	0,650	36,04
DAETC9063	90-63	114	221	11 - 17.6	16	3	2,567	39,50
DAETC1132 ▲	110-32	124	216	11 - 17.6	16	10	0,920	47,64
DAETC1140 ▲	110-40	130	176	11 - 17.6	16	10	0,950	47,64
DAETC1163	110-63	134	231	11 - 17.6	16	10	2,760	44,56
DAETC1232 ▲	125-32	140	215	11 - 17.6	16	10	1,010	51,71
DAETC1240 ▲	125-40	150	178	11 - 17.6	16	10	1,030	51,71
DAETC1263 ▲	125-63	160	178	11 - 17.6	16	10	1,100	51,71
DAETC1632 ▲	160-32	180	122	10 - 17.6	16	6	2,460	65,52
DAETC1663	160-63	194	271	11 - 17.6	16	10	2,720	65,52
DAETC2063	200-63	240	294	11 - 17.6	16	5	3,820	69,19

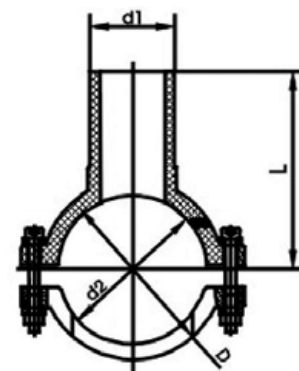
DN: mm • U/B: Unidades por bolsa • U/C: Unidades por caja

COLLARIN MEDIA CAÑA ELECTROSOLDABLE PE100


ELECTROFUSION BRANCHING SADDLE PE100
SELLE DE BRANCH. ÉLECTROSODABLE PE100
SAÍDA P/ RAMAL ELECTROSSOLDÁVEL PE100

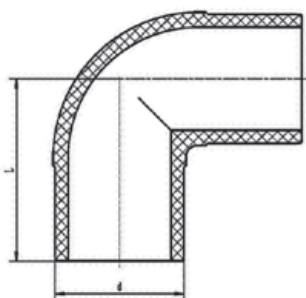


Ref.	d2-d1 (mm)	D (mm)	L (mm)	SDR (min/max)	PN (bar)	U/C	kg/Uni.	€/Uni.
DAEMC4032 ▲	40-32	50	106	11 - 17.6	16	50	0,240	17,33
DAEMC5032 ▲	50-32	72	107	11 - 17.6	16	50	0,260	18,03
DAEMC6332	63-32	78	99	11 - 17.6	16	20	0,550	19,34
DAEMC7532 ▲	75-32	53	118	11 - 17.6	16	25	0,360	20,05
DAEMC9032	90-32	114	117	11 - 17.6	16	10	0,900	20,56
DAEMC9063 ▲	90-63	110	202	11 - 17.6	16	20	1,080	24,32
DAEMC1132	110-32	134	121	11 - 17.6	16	7	1,314	33,50
DAEMC1163	110-63	134	147	11 - 17.6	16	6	1,217	33,50
DAEMC1232 ▲	125-32	147	164	11 - 17.6	16	12	1,200	38,77
DAEMC1263	125-63	154	157	11 - 17.6	16	6	1,267	38,77
DAEMC1632 ▲	160-32	175	145	11 - 17.6	16	10	1,650	41,69
DAEMC1663	163-63	194	177	11 - 17.6	16	6	1,867	41,69
DAEMC2063	200-63	240	200	12 - 17.6	16	8	1,500	40,45
DAEMC2090 ▲	200-90	230	190	13 - 17.6	16	6	1,900	158,87
DAEMC2563	250-63	300	230	13 - 17.6	16	6	3,183	140,69

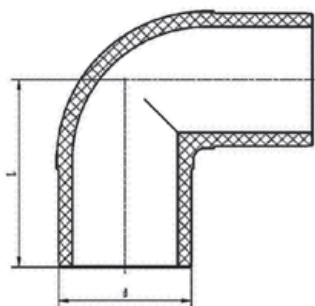


DN: mm • U/B: Unidades por bolsa • U/C: Unidades por caja

▲ Plazo de entrega bajo consulta.

◉ CODO 90° PN 10 PE100

 ELBOW 90° PN 10 PE100
 COUDE 90° PN 10 PE100
 CURVA 90° PN 10 PE100

Ref.a	d (mm)	L (mm)	PN (bar)	U/C	kg/Uni.	€/Uni.
PEC900063	63	105	10	50	0,244	6,85
PEC900075	75	130	10	30	0,413	9,16
PEC900090	90	140	10	24	0,554	9,90
PEC900110	110	155	10	10	0,900	18,40
PEC900125	125	165	10	8	1,250	23,41
PEC900140	140	176	10	6	1,830	36,92
PEC900160	160	185	10	5	1,700	37,88
PEC900180	180	210	10	4	3,275	47,51
PEC900200	200	230	10	2	4,450	53,31
PEC900225 ▲	225	385	10	2	4,900	161,35
PEC900250	250	276	10	1	8,500	139,05
PEC900280	280	445	10	1	11,905	242,29
PEC900315	315	330	10	1	15,330	226,48

◉ CODO 90° PN 16 PE100

 ELBOW 90° PN 16 PE100
 COUDE 90° PN 16 PE100
 CURVA 90° PN 16 PE100

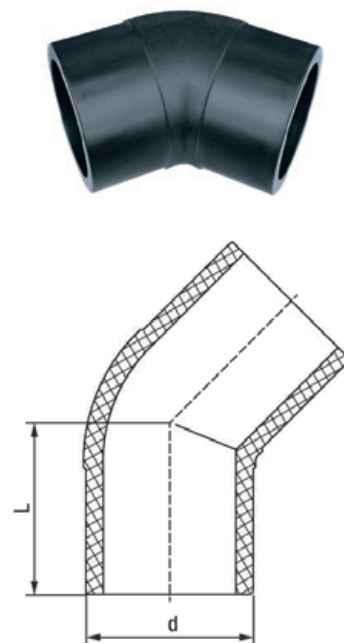
Ref.	d (mm)	L (mm)	PN (bar)	U/C	kg/Uni.	€/Uni.
PEC901040	40	102	16	200	0,070	3,79
PEC901050	50	125	16	60	0,130	5,59
PEC901063	63	105	16	50	0,250	7,33
PEC901075	75	130	16	30	0,420	9,58
PEC901090	90	140	16	24	0,654	11,17
PEC901110	110	155	16	10	1,060	20,44
PEC901125	125	165	16	8	1,375	26,18
PEC901140	140	176	16	6	1,833	38,29
PEC901160	160	185	16	5	2,760	38,30
PEC901180	180	210	16	4	3,575	90,57
PEC901200	200	230	16	2	5,100	70,00
PEC901225	225	385	16	2	5,400	233,49
PEC901250	250	276	16	1	8,900	147,48
PEC901280	280	445	16	1	12,500	242,29
PEC901315	315	330	16	1	16,530	258,09

DN: mm • U/B: Unidades por bolsa • U/C: Unidades por caja

CODO 45° PN 10 PE100

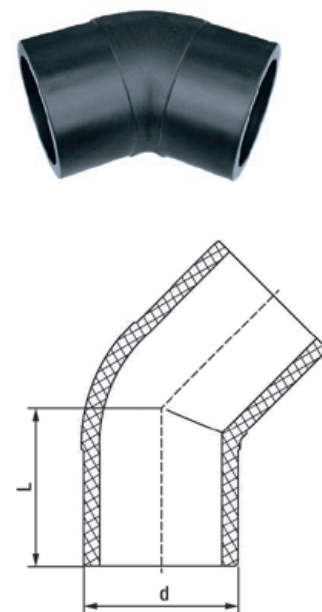

CODO 45° PN 10 PE100
COUDE 45° PN 10 PE100
CURVA 45° PN 10 PE100

Ref.	d (mm)	L (mm)	PN (bar)	U/C	kg/Uni.	€/Uni.
PEC450063	63	85	10	32	0,221	8,12
PEC450075	75	95	10	26	0,307	9,38
PEC450090	90	106	10	20	0,410	11,53
PEC450110	110	113	10	15	0,626	18,43
PEC450125	125	121	10	10	0,960	28,71
PEC450140	140	130	10	8	1,375	37,13
PEC450160	160	132	10	6	1,860	38,92
PEC450180 ▲	180	155	10	2	2,350	80,87
PEC450200	200	165	10	2	2,650	58,57
PEC450225	225	180	10	2	2,800	84,41
PEC450250	250	193	10	2	2,900	141,26
PEC450280	280	212	10	1	8,500	220,16
PEC450315	315	230	10	1	13,300	221,22


CODO 45° PN 16 PE100


ELBOW 45° PN 16 PE100
COUDE 45° PN 16 PE100
CURVA 45° PN 16 PE100

Ref.	d (mm)	L (mm)	PN (bar)	U/C	kg/Uni.	€/Uni.
PEC451063	63	85	16	32	0,234	8,12
PEC451075	75	95	16	26	0,338	10,32
PEC451090	90	106	16	20	0,510	11,69
PEC451110	110	113	16	12	0,783	18,43
PEC451125	125	121	16	10	1,080	31,60
PEC451140	140	130	16	8	1,438	38,03
PEC451160	160	132	16	6	2,000	40,03
PEC451180 ▲	180	155	16	2	3,330	88,77
PEC451200	200	165	16	2	4,100	64,26
PEC451225	225	180	16	2	4,300	84,41
PEC451250	250	193	16	1	7,800	145,37
PEC451280	280	212	16	1	9,200	233,86
PEC451315	315	230	16	1	13,000	235,97

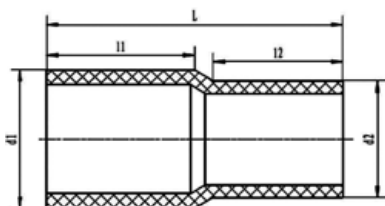


DN: mm • U/B: Unidades por bolsa • U/C: Unidades por caja

▲ Plazo de entrega bajo consulta.

REDUCCIÓN PN 10 PE100

REDUCER PN 10 PE100
 REDUCTION PN 10 PE100
 REDUÇÃO PN 10 PE100



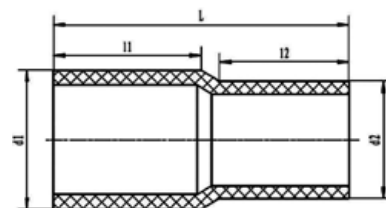
Ref.	d1-d2 (mm)	L (mm)	L1 (mm)	L2 (mm)	PN (bar)	U/C	kg/Uni.	€/Uni.
PERE07563	75-63	143	70	63	10	40	0,235	7,43
PERE09050	90-50	158	79	55	10	60	0,220	11,85
PERE09063	90-63	165	79	63	10	54	0,214	9,48
PERE09075	90-75	160	79	70	10	48	0,247	9,48
PERE01163	110-63	182	82	63	10	30	0,313	12,64
PERE01175	110-75	182	82	70	10	30	0,386	12,64
PERE01190	110-90	177	82	79	10	36	0,338	12,64
PERE01263	125-63	182	87	63	10	24	0,529	16,33
PERE01275	125-75	200	103	70	10	24	0,620	16,33
PERE01290	125-90	180	87	79	10	24	0,641	16,33
PERE01211	125-110	182	87	82	10	16	0,596	16,33
PERE01411	140-110	192	92	82	10	16	0,643	24,23
PERE01412	140-125	197	92	87	10	16	0,675	24,23
PERE01690	160-90	222	98	79	10	12	0,833	28,76
PERE01611	160-110	229	98	82	10	12	1,058	28,76
PERE01612	160-125	211	98	87	10	12	1,100	28,76
PERE01614	160-140	200	98	92	10	12	1,033	28,76
PERE01812	180-125	230	105	97	10	6	1,850	41,08
PERE01816	180-160	232	105	98	10	6	1,966	50,32
PERE02011	200-110	244	112	82	10	6	1,733	44,77
PERE02016	200-160	231	112	98	10	5	2,240	44,77
PERE02216	225-160	258	120	98	10	3	2,767	69,68
PERE02220	225-200	248	120	112	10	3	2,633	69,68
PERE02516	250-160	289	130	98	10	2	3,300	102,19
PERE02520	250-200	274	130	112	10	2	3,700	102,18
PERE02522	250-225	266	130	120	10	2	3,950	102,18
PERE02825	280-250	289	139	130	10	1	11,100	129,53
PERE03120	315-200	336	150	112	10	1	8,800	140,54
PERE03125	315-250	345	150	130	10	1	9,100	174,87

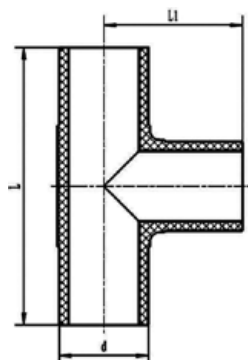
REDUCCIÓN PN 16 PE100


REDUCER PN 16 PE100
REDUCTION PN 16 PE100
REDUÇÃO PN 16 PE100



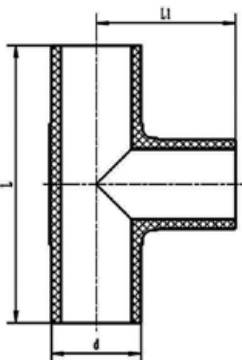
Ref.	d1-d2 (mm)	L (mm)	L1 (mm)	L2 (mm)	PN (bar)	U/C	kg/Uni.	€/Uni.
PERE14032 ▲	40-32	133	49	44	16	40	0,078	4,01
PERE15040	50-40	110	56	50	16	40	0,090	4,19
PERE16332	63-32	130	66	55	16	80	0,098	5,06
PERE16340	63-40	132	66	55	16	80	0,103	5,06
PERE16350	63-50	132	66	55	16	64	0,144	5,06
PERE17550	75-50	148	76	55	16	60	0,153	7,43
PERE17563	75-63	143	70	63	16	40	0,235	7,43
PERE19050	90-50	158	79	55	16	60	0,227	9,69
PERE19063	90-63	165	79	63	16	48	0,292	9,69
PERE19075	90-75	160	79	70	16	36	0,339	9,69
PERE11163	110-63	182	82	63	16	30	0,453	12,64
PERE11175	110-75	182	82	70	16	30	0,487	12,64
PERE11190	110-90	177	82	79	16	24	0,517	12,64
PERE11263	125-63	182	87	63	16	24	0,600	16,33
PERE11275 ▲	125-75	200	103	70	16	24	0,682	23,68
PERE11290	125-90	180	87	79	16	24	0,667	16,33
PERE11211	125-110	182	87	82	16	16	0,750	16,33
PERE11411	140-110	192	92	82	16	16	0,875	24,23
PERE11412	140-125	197	92	87	16	16	0,825	24,23
PERE11690	160-90	222	98	79	16	12	1,216	31,50
PERE11611	160-110	229	98	82	16	12	1,230	31,50
PERE11612	160-125	211	98	87	16	12	1,292	31,50
PERE11614	160-140	200	98	92	16	12	1,058	31,50
PERE11812	180-125	230	105	87	16	6	1,900	41,08
PERE11816	180-160	232	105	98	16	6	2,016	50,44
PERE12011	200-110	244	112	82	16	5	2,120	44,77
PERE12016	200-160	231	112	98	16	5	2,280	44,77
PERE12216	225-160	258	120	98	16	3	2,900	73,74
PERE12220	225-200	248	120	112	16	3	3,567	73,74
PERE12516	250-160	289	130	98	16	2	4,150	102,19
PERE12520	250-200	274	130	112	16	2	4,500	102,19
PERE12522	250-225	266	130	120	16	2	4,550	102,19
PERE12825	280-250	289	139	130	16	1	12,000	135,89
PERE13120	315-200	336	150	112	16	1	8,800	140,54
PERE13125	315-250	345	150	130	16	1	9,100	174,87



TE IGUAL PN 10 PE100


EQUAL TEE PN 10 PE100
TÉ ÉGAL PN 10 PE100
TÊ IGUAL PN 10 PE100

Ref.	d (mm)	L (mm)	L1 (mm)	PN (bar)	U/C	kg/Uni.	€/Uni.
PETEI0063	63	210	105	10	30	0,343	7,27
PETEI0075	75	230	115	10	20	0,530	11,38
PETEI0090	90	280	140	10	14	0,771	17,07
PETEI0110	110	310	155	10	8	0,925	19,99
PETEI0125	125	340	170	10	5	1,820	27,98
PETEI0140	140	352	176	10	4	2,250	102,45
PETEI0160	160	380	190	10	3	3,333	78,25
PETEI0180	180	420	210	10	2	4,550	107,33
PETEI0200	200	460	230	10	1	6,100	130,75
PETEI0225	225	502	247	10	1	7,600	228,59
PETEI0250	250	550	275	10	1	10,200	237,02
PETEI0280	280	594	297	10	1	13,000	345,52
PETEI0315	315	670	335	10	1	17,800	347,63

TE IGUAL PN 16 PE100


EQUAL TEE PN 16 PE100
TÉ ÉGAL PN 16 PE100
TÊ IGUAL PN 16 PE100

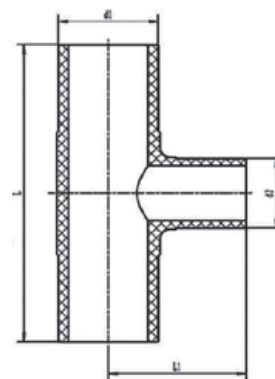
Ref.	d (mm)	L (mm)	L1 (mm)	PN (bar)	U/C	kg/Uni.	€/Uni.
PETEI1063	63	210	105	16	30	0,343	7,27
PETEI1075	75	230	115	16	20	0,545	11,38
PETEI1090	90	280	140	16	14	0,800	17,07
PETEI1110	110	310	155	16	6	1,450	21,28
PETEI1125	125	340	170	16	5	2,000	32,77
PETEI1140	140	352	176	16	4	2,500	102,45
PETEI1160	160	380	190	16	3	3,700	78,25
PETEI1180	180	420	210	16	2	4,950	107,33
PETEI1200	200	460	230	16	1	6,600	130,75
PETEI1225	225	502	247	16	1	8,600	228,59
PETEI1250	250	550	275	16	1	11,200	247,55
PETEI1280	280	594	297	16	1	14,800	345,52
PETEI1315	315	670	335	16	1	20,220	474,04

DN: mm • U/B: Unidades por bolsa • U/C: Unidades por caja

TE REDUCIDA PN 16 PE100

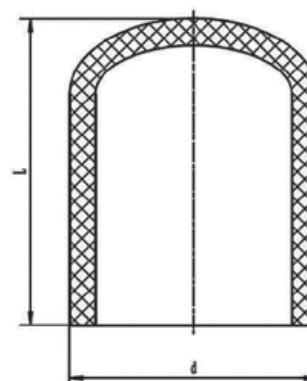

REDUCED TEE PN 16 PE100
TÉ RÉDUIT PN 16 PE100
TÊ REDUZIDO PN 16 PE100

Ref.	d1-d2 (mm)	L (mm)	L1 (mm)	PN (bar)	U/C	kg/Uni.	€/Uni.
PETR19063	90-63	269	124	16	14	0,630	24,33
PETR11163	110-63	310	137	16	9	1,322	27,39
PETR11175	110-75	258	135	16	12	1,016	30,71
PETR11190	110-90	310	153	16	9	1,277	31,92
PETR11290	125-90	340	166	16	6	1,783	48,46
PETR11663	160-63	295	157	16	5	2,180	88,49
PETR11690	160-90	370	193	16	3	3,330	88,65
PETR11611	160-110	340	177	16	3	3,500	96,65
PETR11612	▲ 160-125	428	206	16	4	3,710	97,44
PETR12090	200-90	488	213	16	3	4,000	171,71
PETR12011	200-110	370	199	16	3	4,667	178,76
PETR12016	200-160	420	215	16	2	6,000	180,98
PETR12511	250-110	405	223	16	1	8,700	286,53
PETR12512	250-125	428	230	16	1	9,300	286,53
PETR12516	250-160	460	241	16	1	9,600	305,49
PETR13116	315-160	480	272	16	1	13,300	524,60
PETR13120	315-200	560	300	16	1	15,200	524,60


TAPÓN PN 16 PE100


END CAP PN 16 PE100
BOUCHON PN 16 PE100
TAMPÃO PN 16 PE100

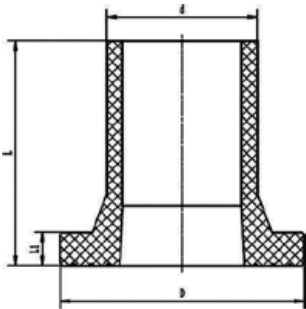
Ref.	d (mm)	L (mm)	PN (bar)	U/C	kg/Uni.	€/Uni.
PETAP1050	50	70	16	240	0,049	4,85
PETAP1063	63	82	16	100	0,103	5,53
PETAP1075	75	93	16	80	0,160	8,32
PETAP1090	90	106	16	50	0,258	10,53
PETAP1110	110	123	16	30	0,387	14,38
PETAP1125	125	124	16	24	0,537	16,75
PETAP1140	140	100	16	24	0,650	22,12
PETAP1160	160	132	16	16	0,931	23,07
PETAP1180	180	183	16	6	1,600	32,13
PETAP1200	▲ 200	190	16	6	2,000	45,51
PETAP1225	225	179	16	4	2,575	57,83
PETAP1250	250	192	16	4	3,225	72,16
PETAP1280	280	200	16	4	4,425	124,30
PETAP1315	315	216	16	3	6,400	149,59



DN: mm • U/B: Unidades por bolsa • U/C: Unidades por caja

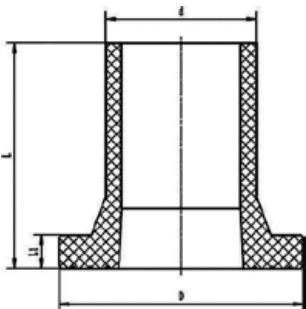
▲ Plazo de entrega bajo consulta.

VALONA PN 10 PE100

 STUB END PN 10 PE100
 COLLET PN 10 PE100
 COLARINHO PN 10 PE100


Ref.	d (mm)	D (mm)	L (mm)	L1 (mm)	PN (bar)	U/C	kg/Uni.	€/Uni.
PEVAL0063	63	102	94	14	10	60	0,180	5,11
PEVAL0075	75	122	105	16	10	36	0,261	6,16
PEVAL0090	90	138	117	17	10	30	0,326	6,28
PEVAL0110	110	158	128	18	10	24	0,475	7,87
PEVAL0125	125	158	133	22	10	18	0,533	9,79
PEVAL0140	140	188	136	22	10	10	0,860	12,78
PEVAL0160	160	212	176	22	10	6	1,216	14,16
PEVAL0180	180	212	180	28	10	6	1,166	22,35
PEVAL0200	200	268	182	32	10	4	2,150	25,53
PEVAL0225	225	269	180	32	10	4	2,675	27,65
PEVAL0250	250	320	205	35	10	2	3,750	46,30
PEVAL0280	280	320	210	35	10	2	4,050	62,36
PEVAL0315	315	374	210	35	10	1	6,200	76,62
PEVAL0355	355	435	225	40	10	1	7,800	142,21
PEVAL0400	400	485	240	45	10	1	11,800	258,09

VALONA PN 16 PE100

 STUB END PN 16 PE100
 COLLET PN 16 PE100
 COLARINHO PN 16 PE100


Ref.	d (mm)	D (mm)	L (mm)	L1 (mm)	PN (bar)	U/C	kg/Uni.	€/Uni.
PEVAL1040	40	78	83	13	16	100	0,095	3,55
PEVAL1050	50	88	85	12	16	60	0,167	3,71
PEVAL1063	63	102	94	14	16	60	0,193	5,11
PEVAL1075	75	122	105	16	16	36	0,308	6,16
PEVAL1090	90	138	117	17	16	24	0,416	6,37
PEVAL1110	110	158	128	18	16	24	0,591	8,50
PEVAL1125	125	158	133	22	16	18	0,738	10,86
PEVAL1140	140	188	136	22	16	10	1,150	13,29
PEVAL1160	160	212	176	22	16	6	1,550	14,37
PEVAL1180	180	212	180	28	16	6	1,866	23,41
PEVAL1200	200	268	182	32	16	4	2,825	27,44
PEVAL1225	225	269	180	32	16	4	2,925	28,73
PEVAL1250	250	320	205	35	16	2	4,400	48,30
PEVAL1280	280	320	210	35	16	2	5,100	63,84
PEVAL1315	315	374	210	35	16	1	6,600	80,86
PEVAL1355	355	435	225	40	16	1	9,300	160,12
PEVAL1400	400	485	240	45	16	1	12,300	273,89

DN: mm • U/B: Unidades por bolsa • U/C: Unidades por caja

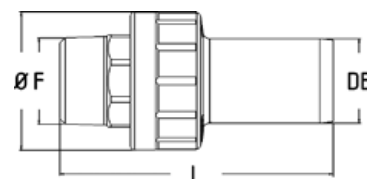
TRANSICIÓN MACHO PE100

MALE TRANSITION PE100
RACCORD DE TRANSITION MÂLE PE100
TRANSIÇÃO MACHO PE100



PN10/16

Ref.	DE (mm)	F	L (mm)	Φ (mm)	PN (bar)	U/C	kg/Uni.	€/Uni.
DAETRM020	20	1/2"	95	40	16	100	0,110	12,17
DAETRM025	25	3/4"	90	45	16	100	0,160	12,70
DAETRM032	32	1"	105	65	16	60	0,250	16,41
DAETRM040	40	1 1/4"	120	65	16	35	0,400	22,23
DAETRM050	50	1 1/2"	125	75	16	30	0,540	28,05
DAETRM063	63	2"	140	85	16	20	0,800	37,05
DAETRM075	75	2 1/2"	155	110	16	14	1,200	67,49
DAETRM090	90	3"	170	125	16	6	1,710	84,25
DAETRM110	110	4"	200	155	16	4	2,920	122,27
DAETRM125	125	4"	200	155	16	4	3,000	125,44



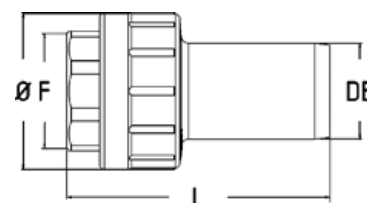
TRANSICIÓN HEMBRA PE100

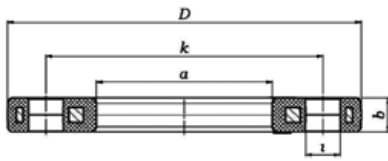
FEMALE TRANSITION PE100
RACCORD DE TRANSITION FEMELLE PE100
TRANSIÇÃO FÊMEA PE100



PN10/16

Ref.	DE (mm)	F	L (mm)	Φ (mm)	PN (bar)	U/C	kg/Uni.	€/Uni.
DAETRH020	20	1/2"	80	40	16	150	0,090	12,17
DAETRH025	25	3/4"	80	45	16	100	0,110	12,70
DAETRH032	32	1"	90	65	16	60	0,180	16,41
DAETRH040	40	1 1/4"	100	65	16	50	0,290	22,23
DAETRH050	50	1 1/2"	100	75	16	35	0,370	28,05
DAETRH063	63	2"	115	85	16	20	0,580	37,05
DAETRH075	75	2 1/2"	130	110	16	14	0,770	67,49
DAETRH090	90	3"	145	125	16	10	1,060	84,25
DAETRH110	110	4"	160	155	16	6	1,850	122,27
DAETRH125	125	4"	160	155	16	6	1,920	125,44



BRIDA ACERO GALVANIZADO


GALVANIZED STEEL FLANGE
BRIDE GALVANISÉ
FLANGE DE AÇO GALVANIZADA

PN10/16

Ref.	DN/DE (mm)	a (mm)	k (mm)	b (mm)	D (mm)	Z	n° Ø	kg/Uni.	€/Uni.
PEBA14050	40/50	62	110	12	150	M16	4	1,20	7,53
PEBA15063	50/63	78	125	12	165	M16	4	1,37	9,38
PEBA16575	65/75	95	145	12	185	M16	8	1,55	10,53
PEBA18090	80/90	109	160	13	200	M16	8	1,90	12,90
PEBA11011	100/110	130	180	13	220	M16	8	2,15	15,01
PEBA11012	100/125	135	180	13	220	M16	8	2,04	15,01
PEBA12512	125/125	135	210	14	250	M16	8	3,36	20,86
PEBA11214	125/140	160	210	14	250	M16	8	2,75	21,17
PEBA11516	150/160	180	240	14	285	M20	8	3,61	24,65
PEBA11518	150/180	190	240	14	285	M20	8	3,30	24,76

PN10

Ref.	DN/DE (mm)	a (mm)	k (mm)	b (mm)	D (mm)	Z	n° Ø	kg/Uni.	€/Uni.
PEBA02020	200/200	235	295	16	340	M20	8	5,20	35,92
PEBA02022	200/225	238	295	16	340	M20	8	5,05	36,08
PEBA02525	250/250	288	350	18	395	M20	12	6,88	45,09
PEBA02528	250/280	294	350	18	395	M20	12	7,36	45,09
PEBA03031	300/315	338	400	20	445	M20	12	8,88	86,80
PEBA03535	350/355	376	460	20	505	M20	16	14,04	99,76
PEBA04040	400/400	430	515	22	565	M24	16	15,60	165,39

PN16

Ref.	DN/DE (mm)	a (mm)	k (mm)	b (mm)	D (mm)	Z	n° Ø	kg/Uni.	€/Uni.
PEBA12020	200/200	235	295	16	340	M20	12	5,02	35,92
PEBA12022	200/225	238	295	16	340	M20	12	4,88	36,08
PEBA12525	250/250	288	355	18	405	M22	12	7,48	58,46
PEBA12528	250/280	294	355	18	405	M20	12	7,11	58,46
PEBA13031	300/315	338	410	20	460	M22	12	8,62	86,80
PEBA13535	350/355	376	470	20	520	M22	16	13,57	153,06
PEBA14040	400/400	430	525	22	580	M27	16	15,15	189,19

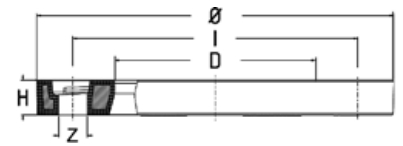
Brida de espesor reducida

Flange with reduced thickness > Bride d'épaisseur réduit > Flange com espessura reduzida

DN: mm • U/B: Unidades por bolsa • U/C: Unidades por caja

BRIDA RECUBIERTA A PP

PP COATED FLANGE
BRIDE REVETUE EN PP
FLANGE REVESTIDA A PP


PN10/16

Ref.	DN/DE (mm)	Φ (mm)	I (mm)	D (mm)	H (mm)	Z	n° Φ	kg/Uni.	€/Uni.
PPRBRI4050	40/50	155	110	67	19	M16	4	0,70	15,54
PPRBRI5063	50/63	170	125	78	20	M16	4	0,90	17,42
PPRBRI6575	65/75	191	145	92	21	M16	4	1,25	20,46
PPRBRI8090	80/90	206	160	108	21	M16	8	1,30	23,58
PPRBRI100110	100/110	226	180	127	22	M16	8	1,55	27,60
PPRBRI100125	100/125	226	180	134	23	M16	8	1,40	30,97
PPRBRI125140	125/140	256	210	158	25	M16	8	1,70	31,26
PPRBRI150160	150/160	291	240	178	28	M20	8	2,50	42,14
PPRBRI150180	150/180	291	240	186	27	M20	8	2,40	45,36

PN10

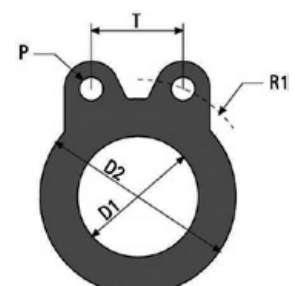
Ref.	DN/DE (mm)	a (mm)	k (mm)	b (mm)	D (mm)	Z	n° Φ	kg/Uni.	€/Uni.
PPRBRI20020010	200/200	346	295	238	32	M20	8	3,50	55,81
PPRBRI20022510	200/225	346	295	238	32	M20	8	3,50	58,31
PPRBRI25025010	250/250	405	350	288	36	M20	12	4,90	87,43
PPRBRI25028010	250/280	405	350	294	35	M20	12	4,40	90,22
PPRBRI30031510	300/315	456	400	337	42	M20	12	7,50	136,94

PN16

Ref.	DN/DE (mm)	a (mm)	k (mm)	b (mm)	D (mm)	Z	n° Φ	kg/Uni.	€/Uni.
PPRBRI200200	200/200	346	295	238	32	M20	12	3,40	63,21
PPRBRI200225	200/225	346	295	238	32	M20	12	3,40	65,70
PPRBRI250250	250/250	410	355	288	36	M24	12	5,50	93,37
PPRBRI250280	250/280	410	355	294	35	M24	12	5,00	97,16
PPRBRI300315	300/315	465	410	337	42	M24	12	8,80	136,11

JUNTA PLANA

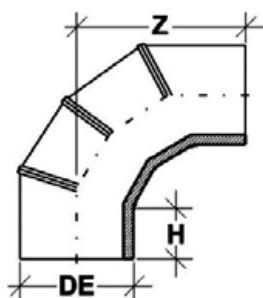
GASKET
JOINT DE BRIDE
JUNTA PLANA



Ref.	d (mm)	D1 (mm)	D2 (mm)	E (mm)	P Φ (mm)	R1 (mm)	T (mm)	U/C	€/Uni.
JUNTA40	40	50	82	3	15	53	77	25	1,16
JUNTA50	50	60	96	3	15	61	87	25	1,26
JUNTA65	65	77	121	3	18	71	93	25	1,42
JUNTA80	80	80	130	3	16	78	61	25	1,69
JUNTA100	100	100	154	3	16	88	68	25	2,00
JUNTA125	125	125	183	3	16	107	81	25	2,32
JUNTA150	150	150	208	3	20	118	91	25	2,63
JUNTA200	200	200	263	3	20	146	75	25	5,27
JUNTA250	250	250	316	4	24	176	91	25	6,11
JUNTA300	300	300	367	4	24	203	105	25	9,48
JUNTA350	350	350	425	4	24	233	91	25	13,69
JUNTA400	400	400	477	4	24	261	102	25	15,80

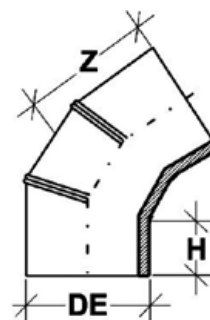
CODO 90°

ELBOW 90° > COUDE 90° > CURVA 90°



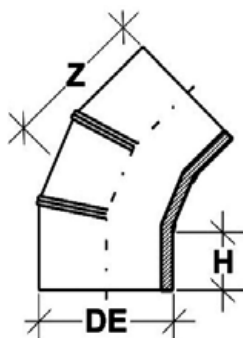
CODO 60°

ELBOW 60° > COUDE 60° > CURVA 60°



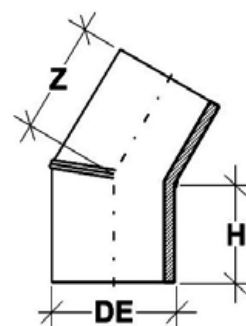
CODO 45°

ELBOW 45° > COUDE 45° > CURVA 45°



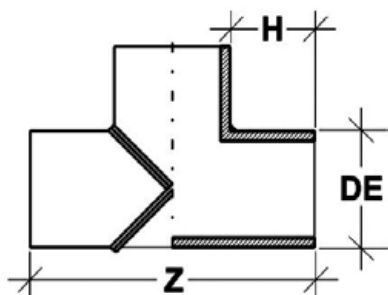
CODO 30°/15°

ELBOW 30°/15° > COUDE 30°/15° > CURVA 30°/15°



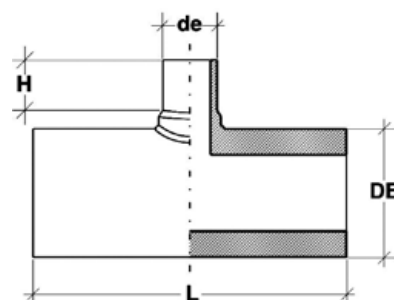
TE IGUAL

EQUAL TEE > TÉ ÉGAL > TÊ IGUAL



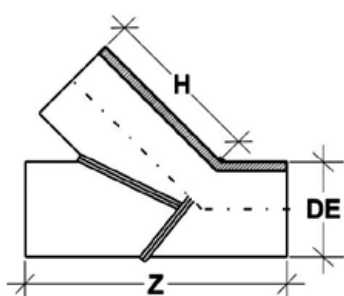
TE REDUCIDA

REDUCED TEE > TÉ RÉDUIT > TÊ REDUZIDO



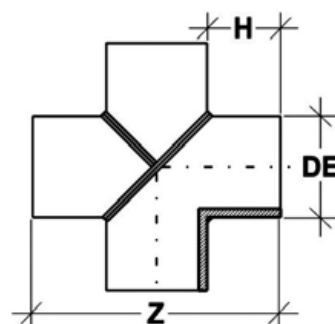
TE IGUAL 45°

REDUCED TEE 45° > TÉ ÉGAL 45° > TÊ IGUAL 45°



CRUZ

CROSS > CROIX > CRUZETA



MÁQUINAS DE ELECTROFUSION

ELECTROFUSION MACHINES
MACHINES DE ELECTROFUSION
MÁQUINAS DE ELECTROSSOLDADURA

Modelo	Referencia	WR	U/C	kg/Uni.	€/Uni.
MÁQUINA ELECTROFUSION C/ SCANNER SPE 16	SPE 16	20-160	1	9,50	2.000,00

Tensión de soldadura: **8 V / 48 V**
 Modo operativo: **Código de barras / manual**
 Dimensiones: **330 mm x 450 mm x 160 mm**
 Adaptadores: **4 / 4.7 mm**
 Con caja de transporte



Modelo	Referencia	WR	U/C	kg/Uni.	€/Uni.
MÁQUINA ELECTROFUSION MANUAL	SME 40	20-315	1	16,0	2.040,00

Tensión de soldadura: **8 V / 48 V**
 Modo operativo: **manual**
 Dimensiones: **300 mm x 200 mm x 270 mm**
 Adaptadores: **4 / 4.7 mm**
 Sin caja de transporte



Modelo	Referencia	WR	U/C	kg/Uni.	€/Unit
MÁQUINA ELECTROFUSION C/ SCANNER SPE 50	SPE 50	20-315	1	20,00	3.175,00

Tensión de soldadura: **8 V / 48 V**
 Modo operativo: **Código de barras / manual**
 Dimensiones: **290 mm x 190 mm x 250 mm**
 Adaptadores: **4 / 4.7 mm**
 Con bolsa de transporte



WR: **Gama de trabajo** > Working range > Gamme de travail > Gama de trabalho

DN: mm • U/B: Unidades por bolsa • U/C: Unidades por caja

MÁQUINAS DE SOLDAR A TOPE



BUTT FUSION MACHINES
MACHINE DE SOUDAGE BOUT A BOUT
MÁQUINAS DE SOLDAR TOPO A TOPO

Modelo	Referencia	WR	U/C	kg/Uni.	€/Uni.
Máquina Soldar a tope ST 160	ST 160	40-160	1	142,0	9.236,80
Máquina Soldar a tope ST 200	ST 200	63-200	1	160,0	10.314,28
Máquina Soldar a tope ST 250	ST 250	75-250	1	235,0	11.472,80
Máquina Soldar a tope ST 315	ST 315	90-315	1	330,0	14.925,44
Máquina Soldar a tope ST 355	ST 355	125-355	1	345,0	15.446,79
Máquina Soldar a tope ST 450	ST 450	200-450	1	785,0	20.607,89
Máquina Soldar a tope ST 500	ST 500	200-500	1	758,0	28.016,66
Máquina Soldar a tope ST 630	ST 630	315-630	1	1260,0	44.102,77

PINZADOR



SQUEEZE OFF TOOL
SQUEEZE OFF OUTIL
ESMAGADOR

Modelo	Referencia	WR	U/C	kg/Uni.	€/Uni.
Pinzador 16-63	PIN	16-63	1	3,50	350,00

RASCADOR SEMIAUTOMÁTICO



SEMI-AUTOMATIC SCRAPER
GRATTOIR SEMI-AUTOMATIQUE
RASPADOR SEMIAUTOMATICO

Modelo	Referencia	WR	U/C	kg/Uni.	€/Uni.
Rascador semiautomatico 63-200 mm	RASEMI200	63-200	1	2,40	815,00

RASCADOR MANUAL



MANUAL SCRAPER
GRATTOIR MANUEL
RASPADOR MANUAL

Modelo	Referencia	WR	U/C	kg/Uni.	€/Uni.
Rascador manual	RASMAN	-	1	0,84	16,00

WR: **Gama de trabajo** > Working range > Gamme de travail > Gama de trabalho

DN: mm • U/B: Unidades por bolsa • U/C: Unidades por caja



TU VENTAJA, NUESTRO SERVICIO
YOUR ADVANTAGE, OUR SERVICE
A SUA VANTAGEM, O NOSO SERVIÇO
VOTRE AVANTAGE, NOTRE SERVICE

50 años
de vida útil

Notas

Series of horizontal dotted lines for notes.

ACCESORIOS DE LATÓN

ROSCA EXTERIOR / GRANDES DIÁMETROS



CONTENIDO

 **CARACTERÍSTICAS** **86**

 **INSTALACIÓN** **86**

 **CAMPOS DE APLICACIÓN** **87**

 **TARIFA** **88**

CARACTERÍSTICAS

Los accesorios de latón por compresión EBF usan varios componentes para ejercer presión sobre el diámetro exterior de un tubo para crear estanqueidad. Los accesorios se instalan manualmente y/o con llaves y se usan en aplicaciones para transporte de fluidos. Los accesorios EBF ofrecen buenas características de flujo porque el interior del tubo no está afectado por casquillos interiores y dependiendo de la aplicación y los fluidos, estos accesorios pueden reutilizarse. Nuestros accesorios EBF son fabricados con latón CW617N apto para agua potable y están clasificados como PN 25

INSTALACIÓN

Los accesorios de compresión de latón EBF consisten en un cuerpo de accesorio, una tuerca de compresión externa, un anillo de compresión interno y una junta. Cuando la tuerca se aprieta sobre el cuerpo del accesorio, el anillo se comprime alrededor del diámetro exterior del tubo creando la estanqueidad necesaria. La tuerca debe apretarse manualmente y luego girar una vuelta más con una llave. Es importante evitar un apriete excesivo, ya que el anillo puede deformarse y hacer que falle la estanqueidad.

CAMPOS DE APLICACIÓN

Los accesorios de latón EBF se instalan con tuberías en polietileno PE40 de baja, PE80 media o PE100 de alta densidad y en las siguientes aplicaciones:

- **Redes de tuberías de agua potable** para abastecimiento de agua potable a ciudades y municipios.
- **Redes de distribución de gas.**
- **Redes de saneamiento.**
- **Drenaje de aguas pluviales.**
- **Redes de tuberías para instalaciones de piscinas.**
- **Redes de aire acondicionado.**
- **Redes de tuberías para riego.**
- **Transporte de sólidos en suspensión en la industria.**

MANGUITO


COUPLER
MANCHON
UNIÃO

Referencia	DN	U/B	U/C	€/Unid.
ALREM20	20	10	80	4,126 €
ALREM25	25	10	50	6,034 €
ALREM32	32	5	30	9,614 €
ALREM40	40	1	20	13,418 €
ALREM50	50	1	13	21,855 €
ALREM63	63	1	14	36,821 €

ENLACE ROSCA MACHO


MALE THREADED COUPLER
UNION FILETAGE MALE
UNIÃO ROSCA MACHO

Referencia	DN	U/B	U/C	€/Unid.
ALREERM2012	20 x 1/2"	10	140	2,565 €
ALREERM2534	25 x 3/4"	10	90	3,804 €
ALREERM321	32 x 1"	5	50	6,058 €
ALREERM40114	40 x 1 1/4"	1	30	8,499 €
ALREERM50112	50 x 1 1/2"	1	18	13,591 €
ALREERM632	63 x 2"	1	22	22,177 €

ENLACE ROSCA HEMBRA


FEMALE THREADED COUPLER
UNION FILETAGE FEMELLE
UNIÃO ROSCA FÊMEA

Referencia	DN	U/B	U/C	€/Unid.
ALREERH2012	20 x 1/2"	10	120	2,713 €
ALREERH2534	25 x 3/4"	10	70	4,051 €
ALREERH321	32 x 1"	5	45	6,170 €
ALREERH40114	40 x 1 1/4"	1	30	8,995 €
ALREERH50112	50 x 1 1/2"	1	20	14,756 €
ALREERH632	63 x 2"	1	25	23,119 €

DN: mm • U/B: Unidades por bolsa • U/C: Unidades por caja

TE IGUAL

EQUAL TEE
TÉ ÉGAL
TÊ IGUAL



Referencia	DN	U/B	U/C	€/Unid.
ALRET20	20	10	50	6,517 €
ALRET25	25	10	30	9,763 €
ALRET32	32	1	20	15,561 €
ALRET40	40	1	10	23,949 €
ALRET50	50	1	6	39,225 €
ALRET63	63	1	7	61,303 €

TE ROSCA MACHO

MALE THREADED TEE
TÉ FILETÉ MÂLE
TÊ ROSCA MACHO



Referencia	DN	U/B	U/C	€/Unid.
ALRETRM2012	20 x 1/2"	10	60	5,637 €
ALRETRM2534	25 x 3/4"	10	30	8,586 €
ALRETRM321	32 x 1"	1	20	14,124 €
ALRETRM40114	40 x 1 1/4"	1	10	20,727 €
ALRETRM50112	50 x 1 1/2"	1	7	32,671 €
ALRETRM632	63 x 2"	1	9	55,158 €

TE ROSCA HEMBRA

FEMALE THREADED TEE
TÉ FILETÉ FEMELLE
TÊ ROSCA FÊMEA



Referencia	DN	U/B	U/C	€/Unid.
ALRETRH2012	20 x 1/2"	10	60	5,365 €
ALRETRH2534	25 x 3/4"	10	30	8,202 €
ALRETRH321	32 x 1"	1	20	13,071 €
ALRETRH40114	40 x 1 1/4"	1	10	20,120 €
ALRETRH50112	50 x 1 1/2"	1	7	31,382 €
ALRETRH632	63 x 2"	1	9	51,490 €

CODO

 ELBOW
 COUDE
 CURVA

Referencia	DN	U/B	U/C	€/Unid.
ALREC20	20	10	70	4,733 €
ALREC25	25	10	40	7,062 €
ALREC32	32	5	25	11,522 €
ALREC40	40	1	14	17,196 €
ALREC50	50	1	9	28,050 €
ALREC63	63	1	10	44,874 €

CODO ROSCA MACHO

 MALE THREADED ELBOW
 COUDE FILETÉ MÂLE
 CURVA ROSCA MACHO

Referencia	DN	U/B	U/C	€/Unid.
ALRECRM2012	20 x 1/2"	10	90	3,593 €
ALRECRM2534	25 x 3/4"	10	60	5,427 €
ALRECRM321	32 x 1"	5	40	9,131 €
ALRECRM4014	40 x 1 1/4"	1	24	13,319 €
ALRECRM50112	50 x 1 1/2"	1	13	21,061 €
ALRECRM632	63 x 2"	1	14	34,381 €

CODO ROSCA HEMBRA

 FEMALE THREADED ELBOW
 COUDE FILETÉ FEMELLE
 TE ROSCA FÊMEA

Referencia	DN	U/B	U/C	€/Unid.
ALRECRH2012	20 x 1/2"	10	90	3,729 €
ALRECRH2534	25 x 3/4"	10	50	5,427 €
ALRECRH321	32 x 1"	5	35	8,512 €
ALRECRH40114	40 x 1 1/4"	1	24	12,625 €
ALRECRH50112	50 x 1 1/2"	1	13	20,083 €
ALRECRH632	63 x 2"	1	14	33,142 €

DN: mm • U/B: Unidades por bolsa • U/C: Unidades por caja

CODO PLACA

PLATE ELBOW
COUDE MURAL
CURVA COM PATER

Referencia	DN	U/B	U/C	€/Unid.
ALRECP2012	20 x 1/2"	10	70	5,117 €
ALRECP2534	25 x 3/4"	5	40	7,310 €
ALRECP321	32 x 1"	5	25	10,641 €



GRANDES DIÁMETROS

MANGUITO

COUPLER
MANCHON
UNIÃO

Referencia	DN	U/B	U/C	€/Unid.
ALREM75	75	1	4	82,10 €
ALREM90	90	1	4	116,02 €
ALREM110	110	1	2	212,29 €



ENLACE ROSCA MACHO

MALE THREADED COUPLER
UNION FILETAGE MALE
UNIÃO ROSCA MACHO

Referencia	DN	U/B	U/C	€/Unid.
ALREERM75212	75 x 2 1/2"	1	6	47,33 €
ALREERM903	90 x 3"	1	5	74,16 €
ALREERM1104	110 x 4"	1	4	124,30 €



ENLACE ROSCA HEMBRA


FEMALE THREADED COUPLER
UNION FILETAGE FEMELLE
UNIÃO ROSCA FÊMEA

Referencia	DN	U/B	U/C	€/Unid.
ALREERH75212	75 x 2 1/2"	1	6	49,22 €
ALREERH903	90 x 3"	1	5	73,80 €
ALREERH1104	110 x 4"	1	4	121,02 €

TE IGUAL


EQUAL TEE
TÉ ÉGAL
TÊ IGUAL

Referencia	DN	U/B	U/C	€/Unid.
ALRET75	75	1	2	152,48 €
ALRET90	90	1	2	225,43 €
ALRET110	110	1	1	372,13 €

TE ROSCA HEMBRA


FEMALE THREADED TEE
TÉ FILETÉ FEMELLE
TÊ ROSCA FÊMEA

Referencia	DN	U/B	U/C	€/Unid.
ALRETRH75212	75 x 2 1/2"	1	2	127,11 €
ALRETRH903	90 x 3"	1	1	191,80 €
ALRETRH1104	110 x 4"	1	1	308,48 €

DN: mm • U/B: Unidades por bolsa • U/C: Unidades por caja

CODO 

ELBOW
COUDE
CURVA

Referencia	DN	U/B	U/C	€/Unid.
ALREC75	75	1	4	108,28 €
ALREC90	90	1	1	155,58 €
ALREC110	110	1	1	260,06 €


CODO ROSCA MACHO 

MALE THREADED ELBOW
COUDE FILETÉ MÂLE
CURVA ROSCA MACHO

Referencia	DN	U/B	U/C	€/Unid.
ALRECRM75212	75 x 2 1/2"	1	4	73,35 €
ALRECRM903	90 x 3"	1	2	199,96 €
ALRECRM1104	110 x 4"	1	1	221,10 €


CODO ROSCA HEMBRA 

FEMALE THREADED ELBOW
COUDE FILETÉ FEMELLE
TE ROSCA FÊMEA

Referencia	DN	U/B	U/C	€/Unid.
ALRECRH75212	75 x 2 1/2"	1	4	79,34 €
ALRECRH903	90 x 3"	1	2	116,33 €
ALRECRH1104	110 x 4"	1	1	193,13 €





ACCESORIOS DE COMPRESIÓN PARA POLIETILENO

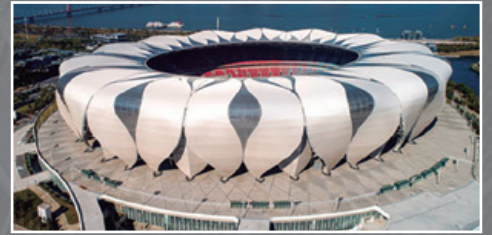




El aeropuerto internacional más grande del mundo.



Puente y túnel de 55 km con una anchura de 6 carriles.



Estadio de 80.000 espectadores para los Juegos Asiáticos 2022.

LAS GRANDES INFRAESTRUCTURAS MUNDIALES, ¿SABES QUÉ TIENEN EN COMÚN?

VASEN

Como profesional del sector, tú ya conoces la calidad de los productos VASEN. Pero es posible que no sepas que están entre los líderes del mercado mundial y que sus estándares de calidad están al nivel de los mejores fabricantes europeos.

En EGB apostamos hace 10 años por VASEN para fabricar tuberías y accesorios de polipropileno y polietileno. Y para ofrecer accesorios de compresión, con la misma relación entre calidad y precio, hemos elegido a PENGUIN (Mechanical Jointing System), del grupo Polyware.



¿POR QUÉ PENGUIN?

Porque nos permite ofrecer accesorios sólidos con componentes internos de alta calidad y de instalación sencilla y rápida.

En las pruebas realizadas en los laboratorios de las instalaciones de Polyware, los **accesorios de compresión** de PENGUIN presentaron una resistencia a presiones altas mucho mayor que la que ofrecían los productos de la competencia.

Así son los productos PENGUIN:

- **Minimizan el tiempo de instalación y de mantenimiento.**
- **Aumentan la productividad.**
- **Son inocuos para el ser humano y para el medio ambiente.**
- **Aptos para instalaciones exteriores por su gran protección contra los rayos UV.**
- **Mejoran la eficacia general de las instalaciones.**
- **Inmejorable relación calidad/precio.**

Componentes de alta calidad, que cumplen los requerimientos de la Normativa internacional.

Eje mejorado para resistir una presión hasta PN 16.



Junta tórica, de acuerdo con AS 1646, con rendimiento de alta duración.

Fabricado con **polipropileno de alta calidad**, resistente a la corrosión y a los agentes químicos y biológicos, de acuerdo con BS 6920.

CAMPOS DE APLICACIÓN

- **Construcción.**
- **Infraestructuras.**
- **Agricultura.**
- **Minería.**
- **Cableado.**
- **Agua de consumo.**

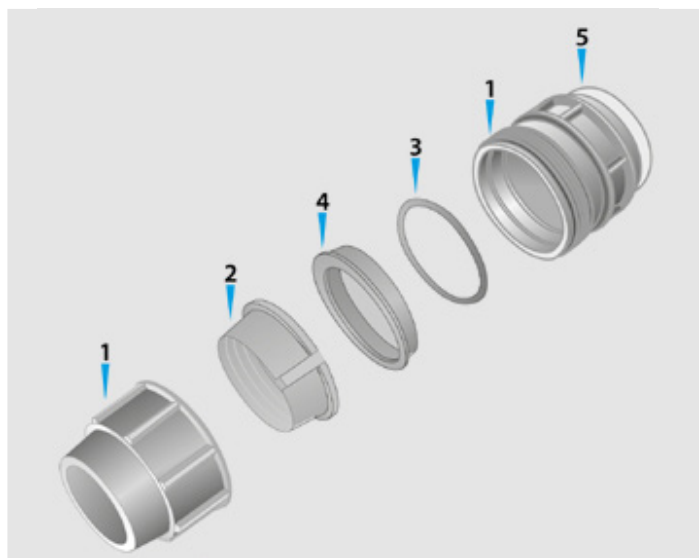
SECTORES

- **Fontanería.**
- **Sistemas de distribución de agua.**
- **Alcantarillado.**
- **Sistemas de drenaje.**

CONTENIDO

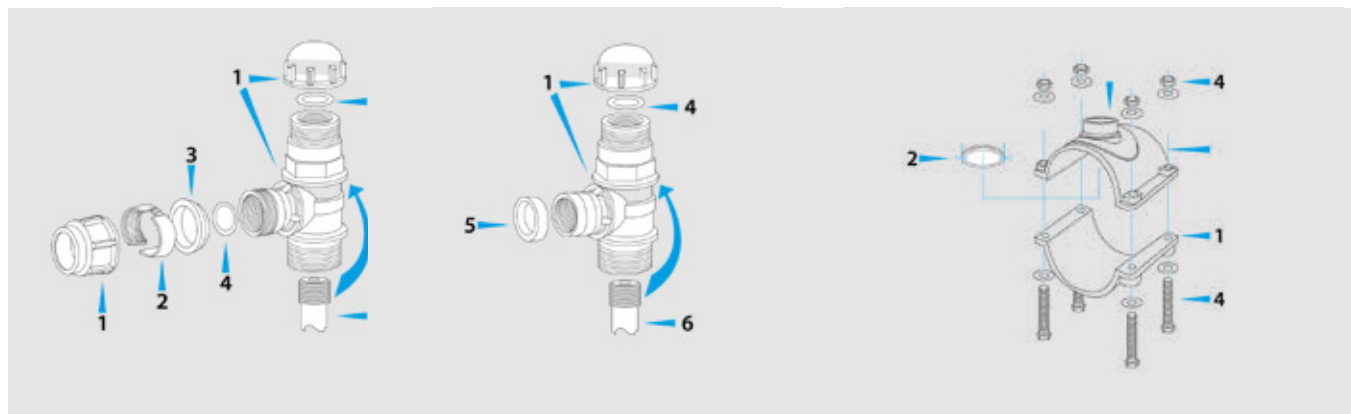
 COMPOSICIÓN DEL MATERIAL	98
 ESPECIFICACIONES DE PRODUCTO	99
 MÉTODO DE INSTALACIÓN	100
 TARIFA	102

COMPOSICIÓN DEL MATERIAL



ACCESORIO DE COMPRESIÓN

- | | |
|---|--|
| 1. Cuerpo y tuerca.
(PP) Polipropileno de Alta Calidad. | Otros materiales (bajo pedido). |
| 2. Cono de fijación.
Poliacetal. | |
| 3. Junta tórica.
(NBR) Goma de butadieno-nitrilo. | |
| | 4. Casquillo prensa.
(PP) Polipropileno de Alta Calidad. |
| | 5. Conexión metálica.
Acero inoxidable. |



PP TOMA EN CARGA

1. Cuerpo, tapón y tuerca.

(PP) Polipropileno de Alta Calidad.

2. Cono de fijación.

Poliacetal.

3. Casquillo prensa.

(PP) Polipropileno de Alta Calidad.

4. Junta tórica.

(NBR) Goma de butadieno-nitrilo.

(EPDM) Goma de etileno-propileno.

5. Conexión metálica.

Acero inoxidable.

6. Cortador (Cutter).

Acero al carbono, zincado / Acero inoxidable.

PP COLLARÍN

1. Cuerpo.

(PP) Polipropileno de Alta Calidad.

2. Junta tórica.

(NBR) Goma de butadieno-nitrilo.

3. Conexión metálica.

Acero inoxidable.

4. Tapón, tuerca y tornillos.

Acero inoxidable.

ESPECIFICACIONES DE PRODUCTO

Descripción	Medidas (mm)	Presión máxima PN a 20 °C	Normativa
PP Accesorio de compresión	20mm -63mm 75mm -110mm	16 10	BS5114
PP Toma en Carga	20mm, 25mm, 32mm	16	JKR 20200-0055-99
PP Collarín	25mm -180mm 200mm - 250mm	10 8	BS 21, ISO 7 (Threaded Outlet)

MÉTODO DE INSTALACIÓN DE LOS ACCESORIOS

UNIÓN MEDIANTE CONEXIÓN MECÁNICA.



1. Cortar el tubo.



2. Situar el tubo.



3. Insertar el tubo.

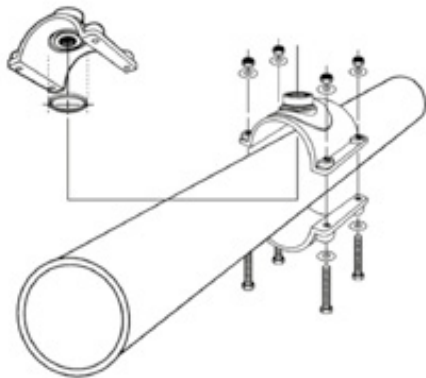


4. Apretar la junta.



5. Instalación finalizada.

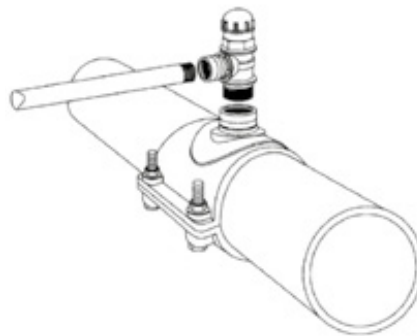
MÉTODO DE INSTALACIÓN DEL COLLARÍN Y DE LAS TOMAS DE CARGA



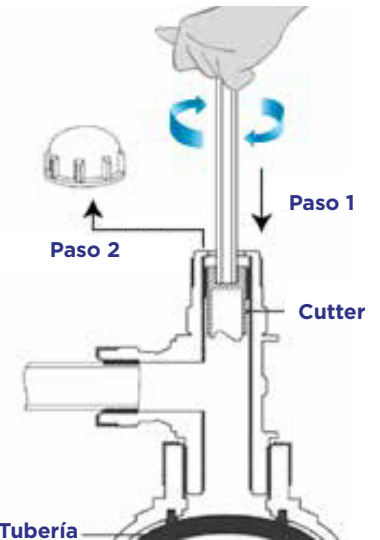
1. Instalación del Collarín.

Para diámetros de 32mm a 160mm).

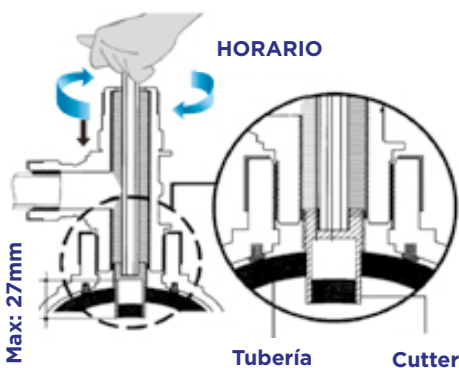
Los tornillos hexagonales no necesitan arandelas.



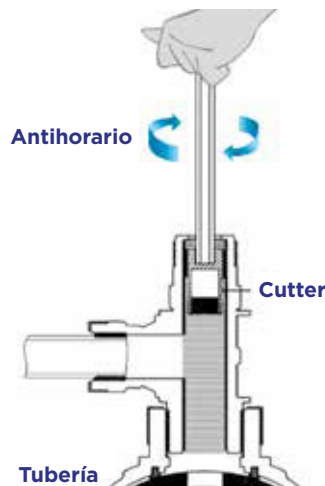
2. Asegurar la Toma en Carga antes de conectar la tubería.



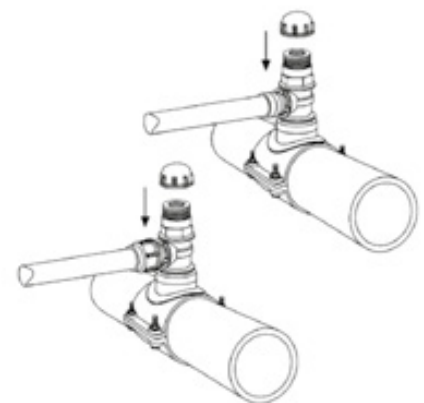
5. Instalación finalizada.



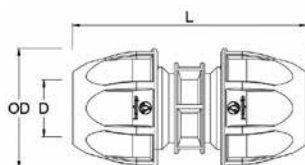
4. Presión máxima de atornillado: 40 Nm.



5. Extracción.

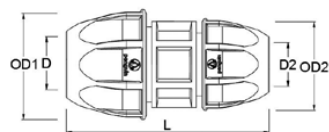


6. Instalación completada.

MANGUITO


COUPLER
MANCHON
UNIÃO

Referencia	DN	PN (bar)	L (mm)	OD (mm)	Kg / Ud.	U/B	U/C	€/Ud
PPC.M20	20	16	94	47,0	0,069	10	250	1,390 €
PPC.M25	25	16	100	55,5	0,090	10	180	1,675 €
PPC.M32	32	16	123	65,6	0,152	10	120	2,409 €
PPC.M40	40	16	150	80,0	0,256	10	60	3,683 €
PPC.M50	50	16	170	94,0	0,401	10	40	5,565 €
PPC.M63	63	16	196	112,0	0,639	6	30	8,625 €
PPC.M75	75	10	264	132,0	1,150	4	16	16,274 €
PPC.M90	90	10	252	151,0	1,369	3	12	24,938 €
PPC.M110	110	10	374	180,0	2,419	2	6	57,739 €

MANGUITO REDUCIDO


REDUCING COUPLER
MANCHON RÉDUIT
UNIÃO REDUÇÃO

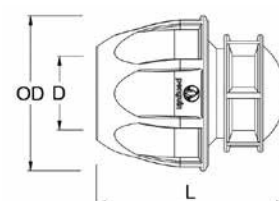
Referencia	DN	PN (bar)	L (mm)	OD1 (mm)	OD2 (mm)	Kg / Ud.	U/B	U/C	€/Ud
PPC.MRD2520	25 x 20	16	97	55,5	47,0	0,086	10	200	1,589 €
PPC.MRD3225	32 x 25	16	113	65,6	55,5	0,118	10	150	2,209 €
PPC.MRD4032	40 x 32	16	138	80,0	65,6	0,193	10	80	3,328 €
PPC.MRD5040	50 x 40	16	161	94,0	80,0	0,293	10	50	5,305 €
PPC.MRD6350	63 x 50	16	185	112,0	94,0	0,521	6	30	8,144 €
PPC.MRD7563	75 x 63	10	264	132,0	112,0	0,944	4	16	14,151 €
PPC.MRD9075	90 x 75	10	263	151,0	132,0	1,306	3	12	22,188 €
PPC.MRD11090	110 x 90	10	284	180,0	151,0	1,943	2	8	38,988 €

DN: mm • U/B: Unidades por bolsa • U/C: Unidades por caja

TAPÓN 

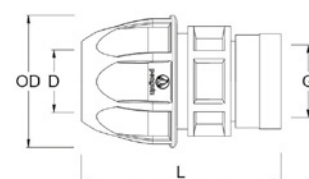
 END CAP
BOUCHON
TAMPÃO

Referencia	DN	PN (bar)	L (mm)	OD (mm)	Kg / Ud.	U/B	U/C	€/Ud
PPC.TAP20	20	16	94	47,0	0,036	10	500	1,096 €
PPC.TAP25	25	16	100	55,5	0,052	10	300	1,322 €
PPC.TAP32	32	16	123	65,6	0,082	10	200	1,612 €
PPC.TAP40	40	16	150	80,0	0,145	10	120	2,574 €
PPC.TAP50	50	16	170	94,0	0,211	10	80	3,750 €
PPC.TAP63	63	16	196	112,0	0,342	10	50	5,750 €
PPC.TAP75	75	10	130	132,0	0,660	5	25	12,774 €
PPC.TAP90	90	10	131	151,0	0,798	5	20	17,727 €
PPC.TAP110	110	10	150	180,0	1,344	4	12	27,239 €


ENLACE ROSCA HEMBRA 

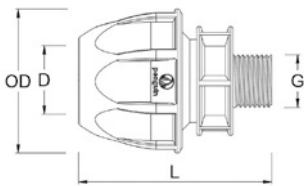
 FEMALE THREADED ADAPTOR
MANCHON FEMELLE
UNIÃO ROSCA FÊMEA

Referencia	DN	PN (bar)	L (mm)	OD (mm)	Kg / Ud.	U/B	U/C	€/Ud
PPC.MRH2012	20 x 1/2"	16	70	47,0	0,042	10	500	0,984 €
PPC.MRH2034	20 x 3/4"	16	72	47,0	0,044	10	500	1,104 €
PPC.MRH2512	25 x 1/2"	16	75	55,5	0,057	10	300	1,181 €
PPC.MRH2534	25 x 3/4"	16	76	55,5	0,058	10	300	1,190 €
PPC.MRH251	25 x 1"	16	79	55,5	0,070	10	300	1,245 €
PPC.MRH3234	32 x 3/4"	16	85	65,6	0,095	10	200	1,629 €
PPC.MRH321	32 x 1"	16	89	65,6	0,096	10	200	1,639 €
PPC.MRH401	40 x 1"	16	104	80,0	0,163	10	120	2,441 €
PPC.MRH40114	40 x 1 1/4"	16	104	80,0	0,176	10	120	2,441 €
PPC.MRH50112	50 x 1 1/2"	16	125	94,0	0,249	10	80	3,557 €
PPC.MRH632	63 x 2"	16	153	112,0	0,447	8	40	5,783 €
PPC.MRH752	75 x 2"	10	174	132,0	0,178	5	20	10,955 €
PPC.MRH75212	75 x 2 1/2"	10	174	132,0	0,179	5	20	11,016 €
PPC.MRH903	90 x 3"	10	177	151,0	0,929	5	20	17,207 €
PPC.MRH1104	110 x 4"	10	194	180,0	1,473	3	9	27,111 €



DN: mm • U/B: Unidades por bolsa • U/C: Unidades por caja

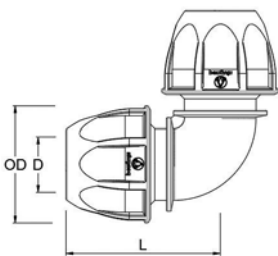
ENLACE ROSCA MACHO



MALE THREADED ADAPTOR
MANCHON MÂLE
UNIÃO ROSCA MACHO

Referencia	DN	PN (bar)	L (mm)	OD (mm)	Kg / Ud.	U/B	U/C	€/Ud
PPC.ERM2012	20 x 1/2"	16	69	47,0	0,038	10	400	0,891 €
PPC.ERM2034	20 x 3/4"	16	69	47,0	0,054	10	400	0,971 €
PPC.ERM2512	25 x 1/2"	16	74	55,5	0,052	10	250	1,038 €
PPC.ERM2534	25 x 3/4"	16	75	55,5	0,054	10	250	1,048 €
PPC.ERM251	25 x 1"	16	78	55,5	0,056	10	250	1,080 €
PPC.ERM3234	32 x 3/4"	16	82	65,6	0,080	10	180	1,460 €
PPC.ERM321	32 x 1"	16	86	65,6	0,084	10	180	1,486 €
PPC.ERM32114	32 x 1 1/4"	16	90	65,6	0,084	10	180	1,496 €
PPC.ERM401	40 x 1"	16	102	80,0	0,143	10	100	2,167 €
PPC.ERM40114	40 x 1 1/4"	16	102	80,0	0,145	10	100	2,167 €
PPC.ERM40112	40 x 1 1/2"	16	117	80,0	0,145	10	100	2,450 €
PPC.ERM50112	50 x 1 1/2"	16	117	94,0	0,215	10	60	3,557 €
PPC.ERM632	63 x 2"	16	127	112,0	0,435	10	40	5,316 €
PPC.ERM752	75 x 2"	10	170	132,0	0,681	5	20	10,493 €
PPC.ERM75212	75 x 2 1/2"	10	170	132,0	0,680	5	20	10,773 €
PPC.ERM903	90 x 3"	10	175	151,0	0,766	5	15	16,595 €
PPC.ERM1104	110 x 4"	10	208	180,0	1,407	3	9	27,817 €

CODO 90°



ELBOW 90°
COUDE 90°
CURVA 90°

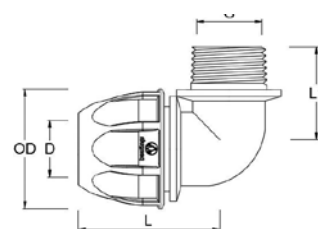
Referencia	DN	PN (bar)	L (mm)	OD (mm)	Kg / Ud.	U/B	U/C	€/Ud
PPC.C9020	20	16	60	47,0	0,078	10	250	1,489 €
PPC.C9025	25	16	67	55,5	0,101	10	150	1,791 €
PPC.C9032	32	16	83	65,6	0,174	10	100	2,537 €
PPC.C9040	40	16	93	80,0	0,293	10	60	3,975 €
PPC.C9050	50	16	111	94,0	0,456	8	40	6,605 €
PPC.C9063	63	16	132	112,0	0,714	5	20	10,883 €
PPC.C9075	75	10	165	132,0	1,282	4	12	18,141 €
PPC.C9090	90	10	173	151,0	1,606	3	6	28,529 €
PPC.C90110	110	10	195	180,0	3,074	1	5	54,561 €

DN: mm • U/B: Unidades por bolsa • U/C: Unidades por caja

CODO ROSCA MACHO 90°

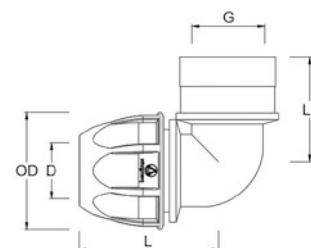

MALE THREADED ELBOW 90°
COUDE MÂLE 90°
CURVA ROSCA MACHO 90°

Referencia	DN	PN (bar)	L (mm)	L1 (mm)	OD (mm)	Kg / Ud.	U/B	U/C	€/Ud
PPC.CRM2012	20 x 1/2"	16	59	42	47,0	0,055	10	300	1,133 €
PPC.CRM2534	25 x 3/4"	16	67	55	55,5	0,082	10	250	1,373 €
PPC.CRM3234	32 x 3/4"	16	67	55	55,5	0,090	10	150	1,775 €
PPC.CRM321	32 x 1"	16	83	60	65,6	0,125	10	150	1,775 €
PPC.CRM4014	40 x 1 1/4"	16	93	65	80,0	0,226	10	100	3,213 €
PPC.CRM50112	50 x 1 1/2"	16	111	77	94,0	0,415	10	60	5,405 €
PPC.CRM632	63 x 2"	16	132	89	112,0	0,564	7	28	9,040 €
PPC.CRM75212	75 x 2 1/2"	10	173	126	132,0	0,930	5	15	15,368 €
PPC.CRM903	90 x 3"	10	198	126	151,0	1,406	4	12	23,148 €
PPC.CRM1104	110 x 4"	10	200	128	180,0	1,997	1	6	38,821 €


CODO ROSCA HEMBRA 90°


FEMALE THREADED ELBOW 90°
COUDE FEMELLE 90°
CURVA ROSCA FÊMEA 90°

Referencia	DN	PN (bar)	L (mm)	L1 (mm)	OD (mm)	Kg / Ud.	U/B	U/C	€/Ud
PPC.CRH2012	20 x 1/2"	16	59	43	47,0	0,062	10	300	1,272 €
PPC.CRH2512	25 x 1/2"	16	67	50	55,5	0,063	10	250	1,362 €
PPC.CRH2534	25 x 3/4"	16	67	50	55,5	0,092	10	250	1,575 €
PPC.CRH3234	32 x 3/4"	16	83	60	65,6	0,138	10	150	1,862 €
PPC.CRH321	32 x 1"	16	83	63	65,6	0,140	10	150	1,903 €
PPC.CRH401	40 x 1"	16	93	67	80,0	0,245	10	100	3,019 €
PPC.CRH4014	40 x 1 1/4"	16	93	67	80,0	0,245	10	100	3,019 €
PPC.CRH50112	50 x 1 1/2"	16	111	77	94,0	0,370	10	50	6,425 €
PPC.CRH632	63 x 2"	16	132	86	112,0	0,576	7	28	9,255 €
PPC.CRH75212	75 x 2 1/2"	10	170	92	132,0	1,216	5	20	13,923 €
PPC.CRH903	90 x 3"	10	173	114	151,0	1,795	4	12	21,375 €
PPC.CRH1104	110 x 4"	10	195	125	180,0	2,145	1	6	37,171 €




CODO PLACA GRIFO

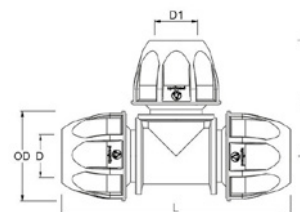

PLATE ELBOW
COUDE MURAL
JOELHO C/ PATER

Referencia	DN	PN (bar)	L (mm)	OD (mm)	Kg / Ud.	U/B	U/C	€/Ud
PPC.CP2012	20 x 1/2"	16	-	47,0	0,066	10	152	1,447 €
PPC.CP2534	25 x 3/4"	16	-	55,5	0,102	10	90	2,022 €

TE IGUAL 

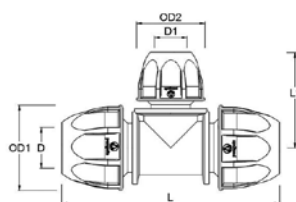
 EQUAL TEE
 TÉ ÉGAL
 TÊ IGUAL

Referencia	DN	PN (bar)	L (mm)	L1 (mm)	OD (mm)	Kg / Ud.	U/B	U/C	€/Ud
PPC.T20	20	16	120	63	47,0	0,116	10	150	2,195 €
PPC.T25	25	16	134	67	55,5	0,159	10	100	2,701 €
PPC.T32	32	16	160	80	65,6	0,236	10	60	3,641 €
PPC.T40	40	16	187	96	80,0	0,427	8	40	5,803 €
PPC.T50	50	16	220	112	94,0	0,651	5	25	9,638 €
PPC.T63	63	16	262	132	112,0	1,098	4	16	15,515 €
PPC.T75	75	10	330	173	132,0	1,888	2	8	24,788 €
PPC.T90	90	10	348	174	151,0	2,468	1	5	39,594 €
PPC.T110	110	10	432	219	180,0	4,372	1	3	80,115 €


TE REDUCIDA 

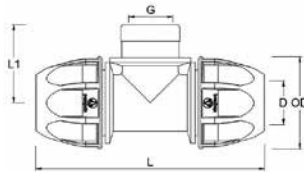
 REDUCING TEE
 TÉ RÉDUITE
 TÊ REDUZIDO

Referencia	DN	PN (bar)	L (mm)	L1 (mm)	OD1 (mm)	OD2 (mm)	Kg / Ud.	U/B	U/C	€/Ud
PPC.TRC2520	25 x 20 x 25	16	134	67	55,5	47,0	0,154	10	100	2,490 €
PPC.TRC3225	32 x 25 x 32	16	160	77	65,6	55,5	0,237	10	70	3,862 €
PPC.TRC4032	40 x 32 x 40	16	187	87	80,0	65,6	0,398	8	40	6,054 €
PPC.TRC5040	50 x 40 x 50	16	220	110	94,0	80,0	0,630	5	25	10,710 €
PPC.TRC6350	63 x 50 x 63	16	262	275	112,0	94,0	0,991	4	16	16,646 €
PPC.TRC7563	75 x 63 x 75	10	330	148	132,0	112,0	1,714	2	8	24,882 €
PPC.TRC9075	90 x 75 x 90	10	350	185	151,0	132,0	2,472	2	6	40,655 €
PPC.TRC11090	110 x 90 x 110	10	432	208	180,0	151,0	3,920	1	3	73,457 €



DN: mm • U/B: Unidades por bolsa • U/C: Unidades por caja

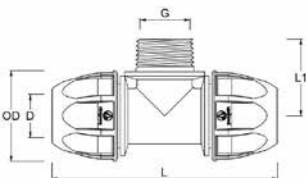
TE ROSCA HEMBRA



FEMALE THREADED TEE
TÉ FEMELLE
TÊ ROSCA FÊMEA

Referencia	DN	PN (bar)	L (mm)	L1 (mm)	OD (mm)	Kg / Ud.	U/B	U/C	€/Ud
PPC.TRH2012	20 x 1/2"	16	120	47	47,0	0,094	10	180	1,611 €
PPC.TRH2512	25 x 1/2"	16	134	50	55,5	0,139	10	120	2,085 €
PPC.TRH2534	25 x 3/4"	16	134	50	55,5	0,140	10	120	1,988 €
PPC.TRH3234	32 x 3/4"	16	160	59	65,6	0,198	10	90	2,974 €
PPC.TRH321	32 x 1"	16	160	59	65,6	0,200	10	90	2,815 €
PPC.TRH40114	40 x 1 1/4"	16	187	65	80,0	0,358	10	50	4,533 €
PPC.TRH50112	50 x 1 1/2"	16	220	78	94,0	0,536	6	30	8,034 €
PPC.TRH632	63 x 2"	16	262	90	112,0	0,925	5	15	13,364 €
PPC.TRH75212	75 x 2 1/2"	10	330	96	132,0	1,491	3	12	18,778 €
PPC.TRH903	90 x 3"	10	348	118	151,0	1,695	2	6	28,505 €
PPC.TRH1104	110 x 4"	10	432	124	180,0	3,517	1	3	58,901 €

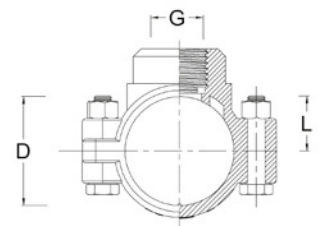
TE ROSCA MACHO



MALE THREADED TEE
TÉ MÂLE
TÊ ROSCA MACHO

Referencia	DN	PN (bar)	L (mm)	L1 (mm)	OD (mm)	Kg / Ud.	U/B	U/C	€/Ud
PPC.TRM2012	20 x 1/2"	16	120	47	47,0	0,089	10	180	1,473 €
PPC.TRM2534	25 x 3/4"	16	134	50	55,5	0,139	10	120	2,140 €
PPC.TRM321	32 x 1"	16	160	59	65,6	0,198	10	90	3,141 €

DN: mm • U/B: Unidades por bolsa • U/C: Unidades por caja

COLLARÍN 
**CLAMP SADDLE
COLLIER
COLARINHO**


Referencia	DN	PN (bar)	L (mm)	Kg / Ud.	U/B	U/C	€/Ud
PPC.MC2512	25 x 1/2"	10	12,5	0,069	10	300	1,425 €
PPC.MC2534	25 x 3/4"	10	12,5	0,067	10	300	1,425 €
PPC.MC3212	32 x 1/2"	10	16,0	0,121	10	200	1,943 €
PPC.MC3234	32 x 3/4"	10	16,0	0,120	10	200	1,943 €
PPC.MC321	32 x 1"	10	16,0	0,132	10	200	1,943 €
PPC.MC4012	40 x 1/2"	10	20,0	0,135	10	150	2,077 €
PPC.MC4034	40 x 3/4"	10	20,0	0,137	10	150	2,077 €
PPC.MC401	40 x 1"	10	20,0	0,133	10	150	2,077 €
PPC.MC5012	50 x 1/2"	10	25,0	0,141	10	150	2,331 €
PPC.MC5034	50 x 3/4"	10	25,0	0,143	10	150	2,331 €
PPC.MC501	50 x 1"	10	25,0	0,141	10	100	2,331 €
PPC.MC6312	63 x 1/2"	10	31,5	0,232	10	100	3,054 €
PPC.MC6334	63 x 3/4"	10	31,5	0,238	10	100	3,054 €
PPC.MC631	63 x 1"	10	31,5	0,239	10	100	3,054 €
PPC.MC63114	63 x 1 1/4"	10	31,5	0,241	10	100	3,054 €
PPC.MC751	75 x 1"	10	37,5	0,347	10	60	5,151 €
PPC.MC75112	75 x 1 1/2"	10	37,5	0,352	10	60	5,151 €
PPC.MC9034	90 x 3/4"	10	45,0	0,428	10	50	5,504 €
PPC.MC901	90 x 1"	10	45,0	0,433	10	50	5,504 €
PPC.MC90112	90 x 1 1/2"	10	45,0	0,437	10	50	5,504 €
PPC.MC902	90 x 2"	10	45,0	0,462	10	50	6,142 €
PPC.MC11034	110 x 3/4"	10	55,0	0,513	8	40	8,548 €
PPC.MC1101	110 x 1"	10	55,0	0,512	8	40	8,548 €

TOMA EN CARGA



TAPPING TEE
PRISE EN CHARGE
TOMADA EM CARGA



Referencia	DN	PN (bar)	L (mm)	OD (mm)	Kg / Ud.	U/B	U/C	€/Ud
PPC.TCT112	1" x 1/2"	16	150	32,3	0,214	10	25	15,440 €
PPC.TCT134	1" x 3/4"	16	150	37,3	0,222	10	25	15,440 €
PPC.TCT11	1" x 1"	16	150	47,0	0,229	10	25	15,440 €
PPC.TCT11412	1 1/4" x 1/2"	16	150	32,3	0,223	10	25	17,041 €
PPC.TCT11434	1 1/4" x 3/4"	16	150	37,3	0,229	10	25	17,041 €
PPC.TCT1141	1 1/4" x 1"	16	150	47,0	0,234	10	25	17,041 €
PPC.TC120	1" x 20	16	150	47,0	0,228	10	25	15,440 €
PPC.TC125	1" x 25	16	150	55,5	0,245	10	25	15,440 €
PPC.TC132	1" x 32	16	150	65,6	0,278	10	25	15,440 €
PPC.TC11420	1 1/4" x 20	16	150	47,0	0,238	10	25	17,041 €
PPC.TC11425	1 1/4" x 25	16	150	55,5	0,258	10	25	17,041 €
PPC.TC11432	1 1/4" x 32	16	150	65,6	0,283	10	25	17,041 €

VÁLVULA DE ESFERA



BALL VALVE
ROBINET D'ARRET
VÁLVULA DE ESFERA

Referencia	DN	PN (bar)	L (mm)	OD (mm)	Kg / Ud.	U/B	U/C	€/Ud
PPC.VB20	20	16	-	47,0	0,123	10	86	2,877 €
PPC.VB25	25	16	-	55,5	0,299	10	48	7,295 €
PPC.VB32	32	16	-	65,6	0,326	10	46	8,045 €

DN: mm • U/B: Unidades por bolsa • U/C: Unidades por caja



TU VENTAJA, NUESTRO SERVICIO
YOUR ADVANTAGE, OUR SERVICE
A SUA VANTAGEM, O NOSO SERVIÇO
VOTRE AVANTAGE, NOTRE SERVICE



Notas

A series of horizontal dotted lines providing space for handwritten notes.

CERTIFICADOS

EGB Group posee los certificados de garantía para realizar cualquier tipo de instalación con la seguridad de estar trabajando con una empresa líder en su sector.

POLIPROPILENO



POLIBUTILENO



ACCESORIOS DE POLIETILENO



ACCESORIOS DE COMPRESIÓN



CONDICIONES GENERALES DE VENTA

PRECIOS

Los precios se entienden en nuestro almacén, repercutiendo el IVA y el transporte a cargo del comprador, salvo que se indique lo contrario.

PORTES

Los portes serán pagados para pedidos superiores a 600 € sin tubería y 900 € con tubería en España, 1000 € sin tubería y 1200 € con tubería en Portugal.

CONDICIONES DE PAGO

El plazo máximo de pago de nuestras facturas será de 60 días, debiendo efectuarse mediante giro aceptado u otra forma de pago mutuamente acordada. En caso de retrasarse el pago, los gastos de negociación de efectos o bien los intereses legales específicos correrán a cargo del comprador.

El impago a su vencimiento de cualquier efecto o recibo conllevará la inmediata suspensión de suministros y servicios.

TARIFA DE PRECIOS

EGB comunicará oportunamente a sus clientes cualquier cambio que se produzca en las tarifas de su catálogo.

TRANSPORTE

Las mercancías viajan siempre por cuenta y riesgo del comprador, aun en los casos de convenios especiales.

RECLAMACIONES

Las reclamaciones o defectos de fabricación deberán formularse dentro de los 15 días siguientes al de recepción de la mercancía, rechazándose las efectuadas después del plazo límite.

No se aceptará ninguna devolución de material sin antes existir la conformidad expresa mediante el número de boletín de devolución facilitado por nuestro Departamento Comercial.

Todas las devoluciones serán a portes pagados. El cargo por demérito en las devoluciones es del 15 %, y si estas estuviesen en mal estado su devolución no sería aceptada.

GARANTÍA

Nuestra garantía cubre única y exclusivamente la reposición del material o pieza defectuosa, una vez revisado y aceptado por nuestro Departamento Técnico dicho defecto. Cualquier manipulación indebida o utilización distinta para la que han sido concebidas anula automáticamente esta garantía.

LITIGIOS

En caso de litigio, ambas partes aceptan someter sus diferencias a los juzgados y tribunales de Girona. **EGB** se reserva la facultad de cambiar en todo o en parte el diseño y materiales de cualquiera de sus productos.



TU VENTAJA, NUESTRO SERVICIO
YOUR ADVANTAGE, OUR SERVICE
A SUA VANTAGEM, O NOSO SERVIÇO
VOTRE AVANTAGE, NOTRE SERVICE

Notas

A series of 20 horizontal dotted lines for taking notes.



TU VENTAJA, NUESTRO SERVICIO
 YOUR ADVANTAGE, OUR SERVICE
 A SUA VANTAGEM, O NOSO SERVIÇO
 VOTRE AVANTAGE, NOTRE SERVICE

Notas

Dotted lines for writing notes.



Polígono Industrial Pont Xetmar, C/ P, n.º 17
17844 Cornellà del Terri (Girona)
Tel. +34 972 59 68 55 • Fax +34 972 59 68 50

info@egbgroup.com

www.egbgroup.com

TARIFA 2020